

Localizacion



Rincón de Guayabitos

Monteón

Lo de Marcos

Punta Monterrey

San Francisco

Sayulita

San Ignacio

Higuera Blanca

Punta Mita

Villela

San Juan de Abajo

Valle de Banderas

San José del Valle

Mezcales

Bucerías

Cruz de Huanacastle

Punta del Burro

Ixtapa

VALLE DORADO

Nuevo Vallarta

Puerto Vallarta

BAHÍA DE BANDERAS

Colonia Paso del Molino

Bahía de Banderas

2000

544

200D

200

200D

200D

200

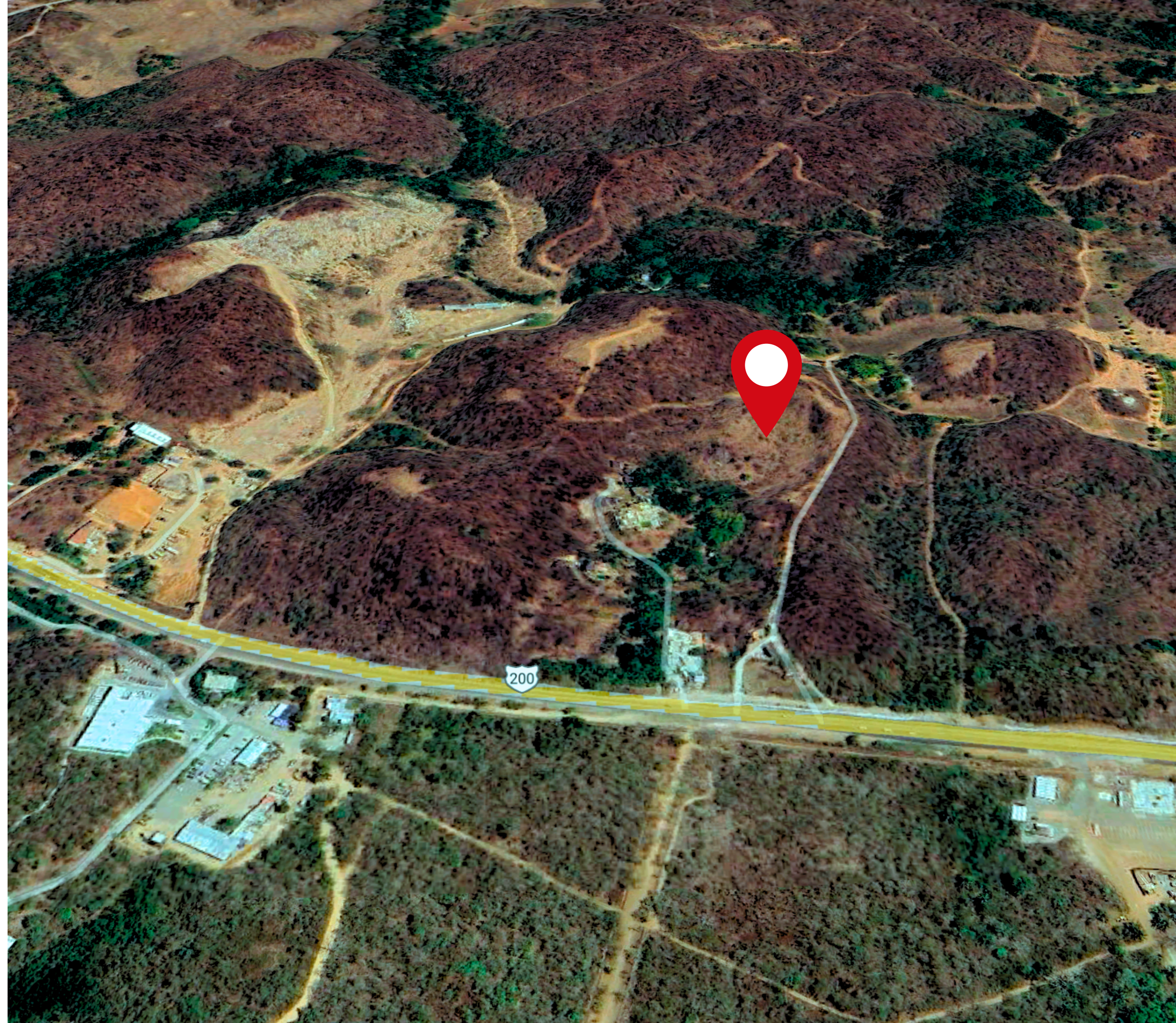
200

200

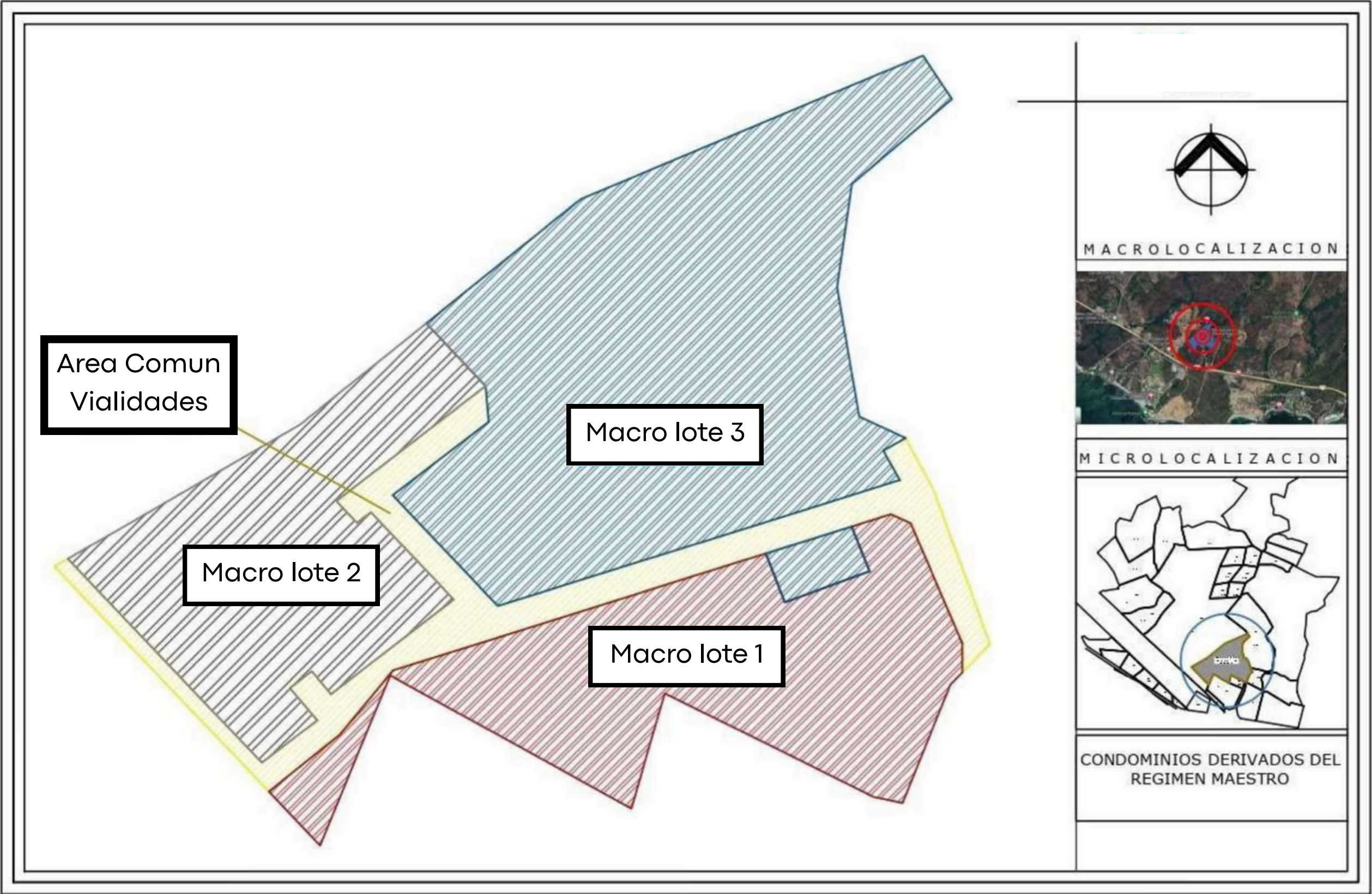
UBICACION

Metros Cuadrados
Totales
30,000 M2

M2 Indiviso Aprox.
5600



MACRO LOTES



DATOS GENERALES MONTECITOS

M2 TOTALES	60,093
MI LOTE	31,000
INDIVISO	000
M2 AREA COMUN	3200
COSTO TOTAL	\$00.000

DATOS GENERALES

M2 TOTALES	31,000
M2 INDIVISO	3000
VIALIDADES	1500
M2 AREA COMUN	3200
COSTO TOTAL	\$00.000

DISPONIBLES

- Agua potable
- Luz
- Drenaje (Planta de tratamiento)
- Internet
- Vialidades
- Ingreso propio
- Uso de suelo H211
- **C.O.S. .80. C.U.S 2.4**
-



MONTECITOS
RIVIERA

m2

