

# Departamento en Venta

Metropolitano - Torre Metropark 1104



A 2 cuadras de Parque Metropolitano



SUPERFICIE: 84.7 M2  
NIVEL: 11

**Precio: \$4,650,000.00**

Mtto: \$3,400.00

## DIRECCIÓN

Economos 6916, Torre B, Int 1104B  
Rinconada del Parque, Zapopan, Jalisco.  
Entre Paseo del Parque y Emiliano Zapata

0226

Circuito Medas 365

(33) 1131 8680

Código:EB-VF9731

guardiasinergia@sierraprovidencia.com

## DESCRIPCIÓN DE LAS ÁREAS

Edad: 7 años

- Sala
- Comedor
- Cocina integral con barra
- Recámara principal con vestidor y baño completo
- Recámara secundaria con clóset
- Baño completo
- Balcón
- Área de lavado
- Estacionamiento para dos autos

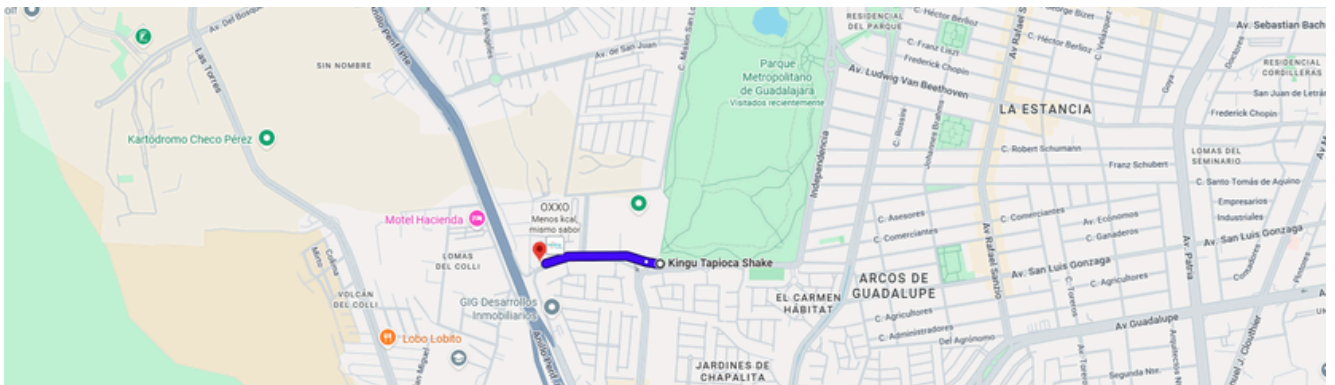
## ACABADOS E INSTALACIONES

- Cocina integral con estufa de 6 quemadores y campana
- Boiler de paso Calorex y lavadero de piedra
- Baños completos con regadera tipo ducha con vidrio templado
- Ventanales en sala comedor con balcon de vidrio y aluminio.

## DESCRIPCIÓN DE LA PROPIEDAD

Departamento en venta en Metropolitano, Torre Metropark Torre B, con una superficie de 84.7 m<sup>2</sup>, ideal para quienes buscan confort, ubicación y estilo de vida moderno. El departamento cuenta con sala y comedor con amplios ventanales, que brindan excelente iluminación natural y acceso a un balcón con barandal de vidrio y aluminio. La cocina integral incluye barra, estufa de 6 quemadores y campana, perfecta para el día a día. Dispone de recámara principal con vestidor y baño completo, recámara secundaria con clóset, además de un baño completo adicional. Incluye área de lavado, boiler de paso Calorex, lavadero de piedra y estacionamiento para dos autos. Los baños cuentan con regadera tipo ducha y cancelas de vidrio templado. El desarrollo ofrece plaza comercial en planta baja, concierge 24 horas, seguridad con CCTV, control de acceso, alberca climatizada, gimnasio equipado, salón de usos múltiples con wifi y dos sky bar. Ubicación privilegiada cerca del Parque Metropolitano, centros deportivos, Plaza Galerías y principales avenidas.

SE VENDE AMUEBLADO.



<https://maps.app.goo.gl/MAVMCnkpGFFu7caJ9>

## ÁREAS COMUNES

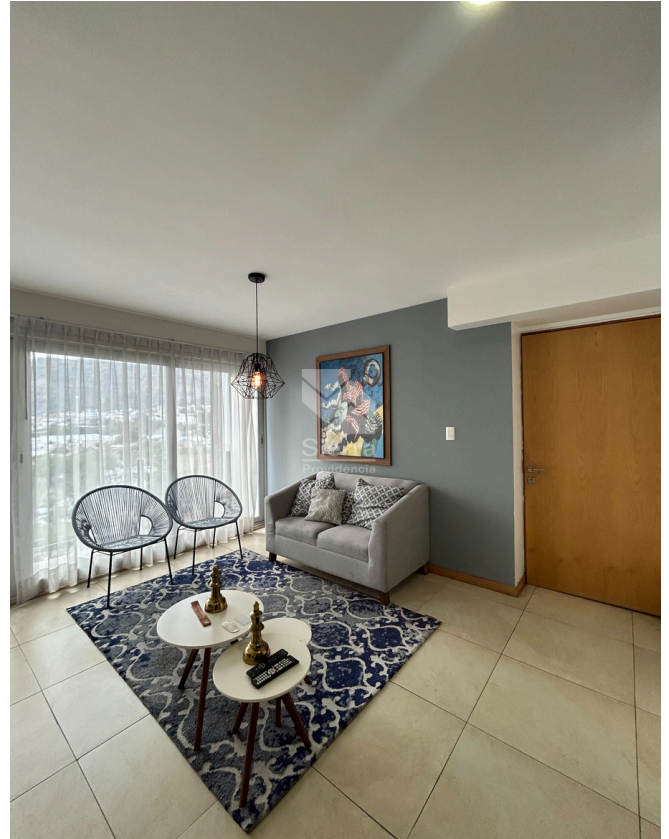
- Plaza comercial en PB
- Concierge 24 horas
- Seguridad privada con camaras de CCTV
- Control de acceso con tarjeta en cada torre y elevadores
- Alberca con calefaccion
- Asoleaderos y mesas de jardin
- Gimnasio equipado con a/a
- Salon con wifi para juntas, reuniones, home office o para eventos sociales, cuenta con mobiliario y barra con tarja
- Dos skybar con horario extendido para eventos.

## SERVICIOS DE LA ZONA

- A 2 cuadras de Parque Metropolitano
- A una cuadra de Centro Acuático
- A una cuadra de Centro Panamericano de Tenis
- A 8 minutos de Plaza Galerías
- A 5 min del Estadio AKRON
- Fácil acceso a avenidas principales



INGRESO



INGRESO



SALA - COMEDOR

0226

Circuito Medas 365

(33) 1131 8680

Código:EB-VF9731

guardiasinergia@sierraprovidencia.com



SALA



BALCÓN



RECÁMARA PRINCIPAL

0226

Circuito Medas 365

(33) 1131 8680

Código:EB-VF9731

guardiasinergia@sierraprovidencia.com



VESTIDOR RECÁMARA PRINCIPAL



BAÑO RECÁMARA PRINCIPAL



RECÁMARA SECUNDARIA



BAÑO COMPLETO

0226

Circuito Medas 365

(33) 1131 8680

Código:EB-VF9731

guardiasinergia@sierraprovidencia.com



PASILLO



COCINA



COCINA

0226

Circuito Medas 365

(33) 1131 8680

Código:EB-VF9731

guardiasinergia@sierraprovidencia.com



COCINA



CUARTO DE LAVADO



ÁREA COMUN

0226

Circuito Medas 365

(33) 1131 8680

Código:EB-VF9731

guardiasnergia@sierraprovidencia.com



SALON DE EVENTOS



GIMNASIO

0226

Circuito Medas 365

(33) 1131 8680

Código:EB-VF9731

guardiasinergia@sierraprovidencia.com



SKY BAR



ESTACIONAMIENTO



## CONTACTO



(33) 1131 8680



(33) 3342 6464



[guardiasenergia@sierraprovidencia.com](mailto:guardiasenergia@sierraprovidencia.com)



Circuito Medas No. 365,  
Col. Altamira 45160,  
Zapopan, Jalisco, México