

Oficinas en VENTA



Un proyecto de **GDC**.

¡INVIERTE HOY EN LA CONDESA!

Gran oportunidad de Inversión en el nuevo **centro de negocios AAA & LEED** de la Condesa.

DESDE

\$6,074,359*

Con una **plusvalía esperada superior al 41%**

Sujeto a disponibilidad*





FORMA PARTE DEL EXCLUSIVO GRUPO DE INVERSIONISTAS GDC Y OBTÉN LA MEJOR PLUSVALÍA EN CDMX.

GDC, una empresa con **15 años en el mercado**. Al día de hoy, nos respalda nuestro amplio portafolio ya que contamos con presencia en México con más de 39 desarrollos entregados, Perú con 6 proyectos y una excelente oportunidad de inversión en Estados Unidos.

Plusvalía: Es el incremento del valor de un inmueble a través del tiempo.

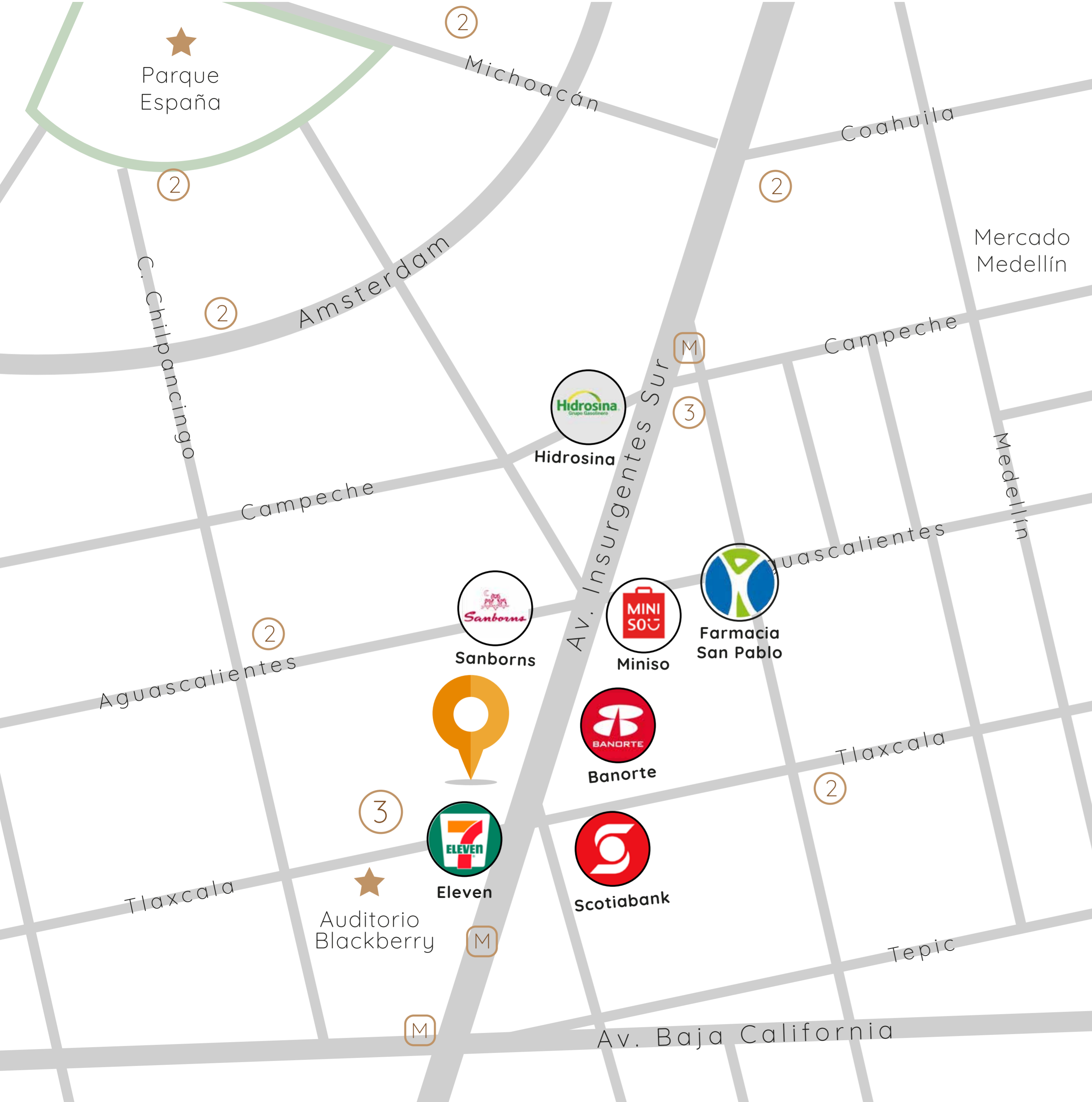
OFICINAS CORPORATIVAS

Ubicado en una de las avenidas más dinámicas y emblemáticas de la Ciudad de México. Su diseño arquitectónico logra un balance perfecto, permitiéndonos ofrecerle un proyecto de clase mundial, máxima calidad, funcionamiento, sustentabilidad y diseño.

Work Lab Condesa es el espacio ideal para tu oficina o negocio al contar con la posibilidad de desarrollar los interiores de acuerdo a tus necesidades (espacios óptimos).

Aumenta la productividad de tu negocio en Work Lab Condesa y saca su máximo potencial.





 **WORK LAB
CONDESA**

Av. Insurgentes Sur 427, Hipódromo,
Cuauhtémoc, 06100, CDMX

-  Favoritos
-  Metro/MetroBus (Chilpancingo)
-  MetroBus (Campeche)
-  Restaurantes
-  Centro Cultural
-  Hospital

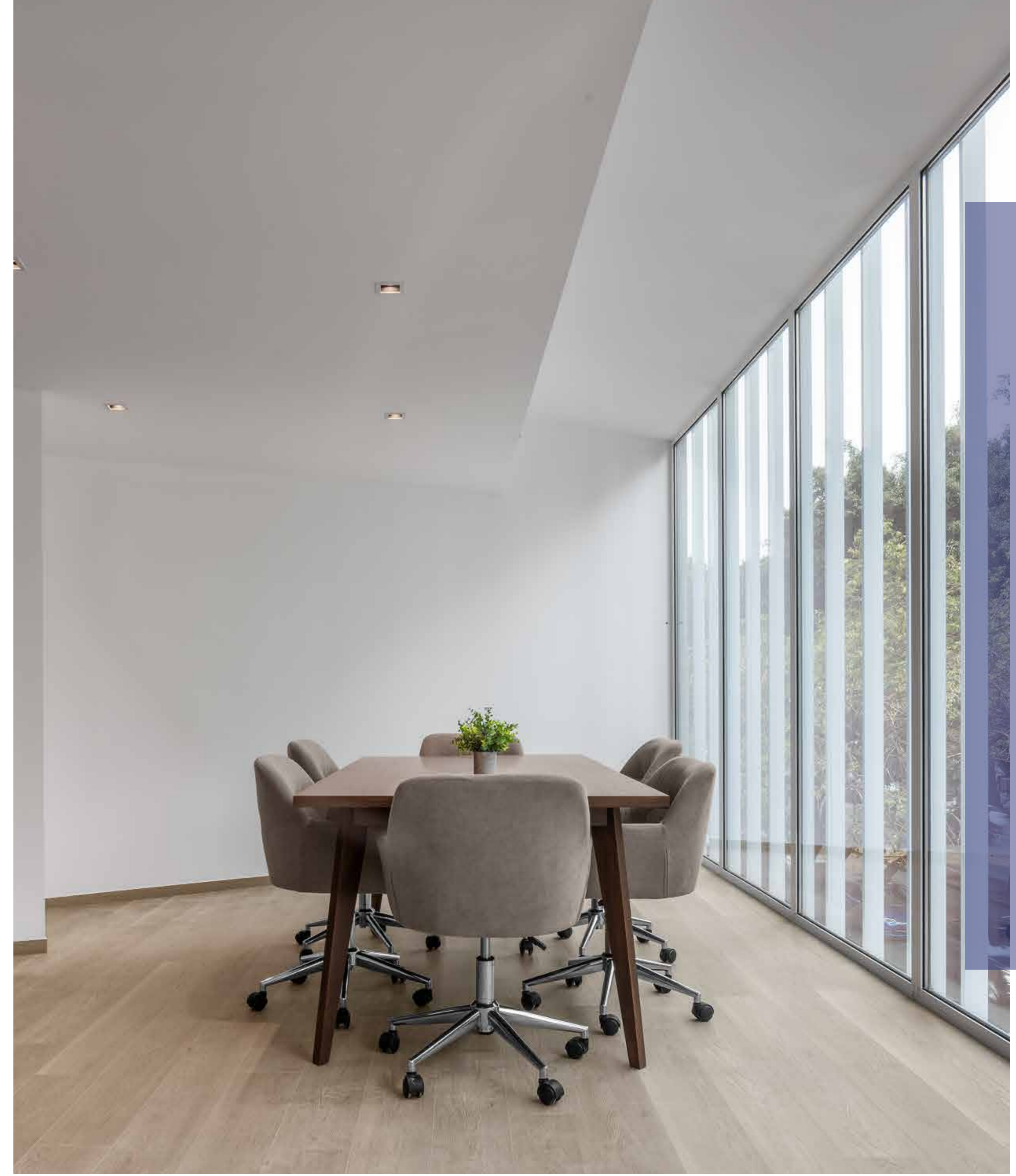
OBTÉN UNA
PLUSVALÍA
PROMEDIO DEL
61%

Desarrollo	Precio Inicial	Precio Actual	Plusvalía
Icon Roma	\$61,500.00	\$104,000.00	69%
Icon Condesa	\$58,538.00	\$94,000.00	61%
Icon Cibeles	\$100,000.00	\$153,015.00	53%

Los mejores beneficios de trabajar en este increíble desarrollo

Oficinas:

- Desde 85m2
- 1 a 2 Cajones de estacionamiento
- Espacio para autos eléctricos y bicicletas
- Doble filtro de seguridad 24/7 (acceso principal y lobby)
- Edificio inteligente con sistema de iluminación y audio LUTRON en áreas comunes
- Aire acondicionado
- Elevador

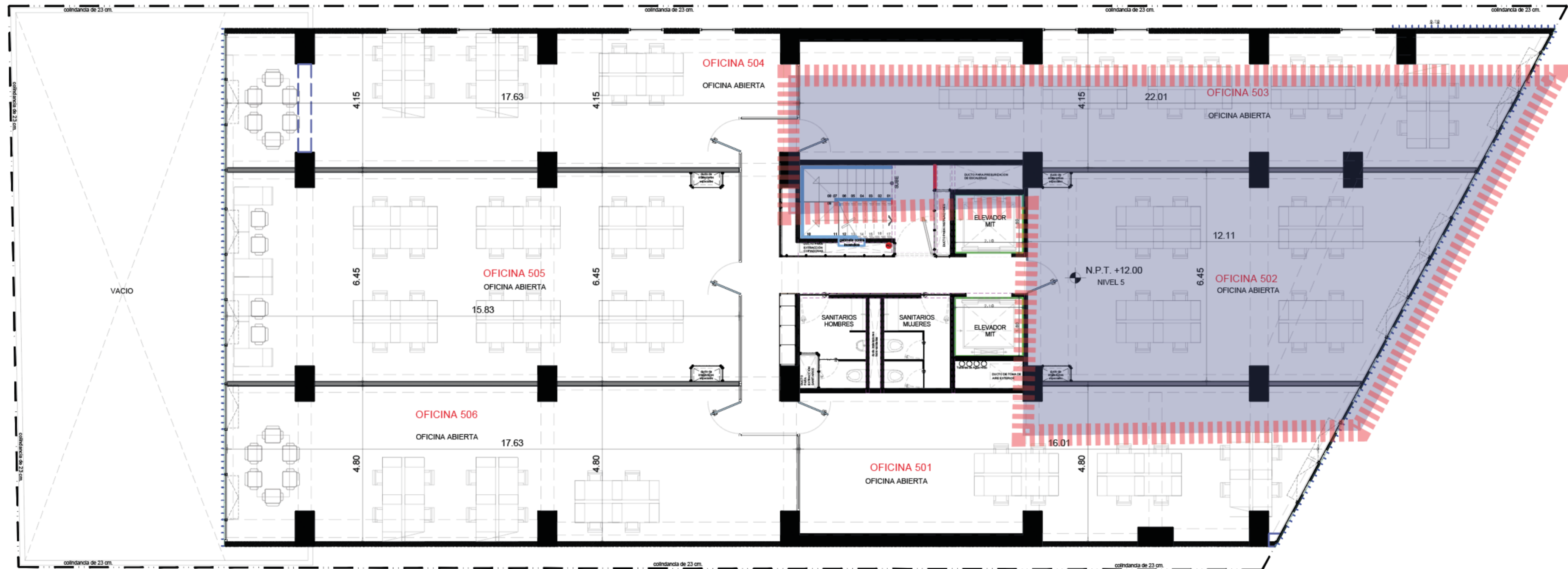




Tailor - Made

2 oficinas, medio piso o todo completo

¡TÚ DECIDES
CÓMO!



Te damos la opción de hacer tu oficina más grande si así lo deseas gracias a sus espacios perfectamente planeados. Puedes unir dos o más oficinas, además te facilitamos la vida para que ames completamente tu oficina con Brag Arquitectos.

2 Plantas

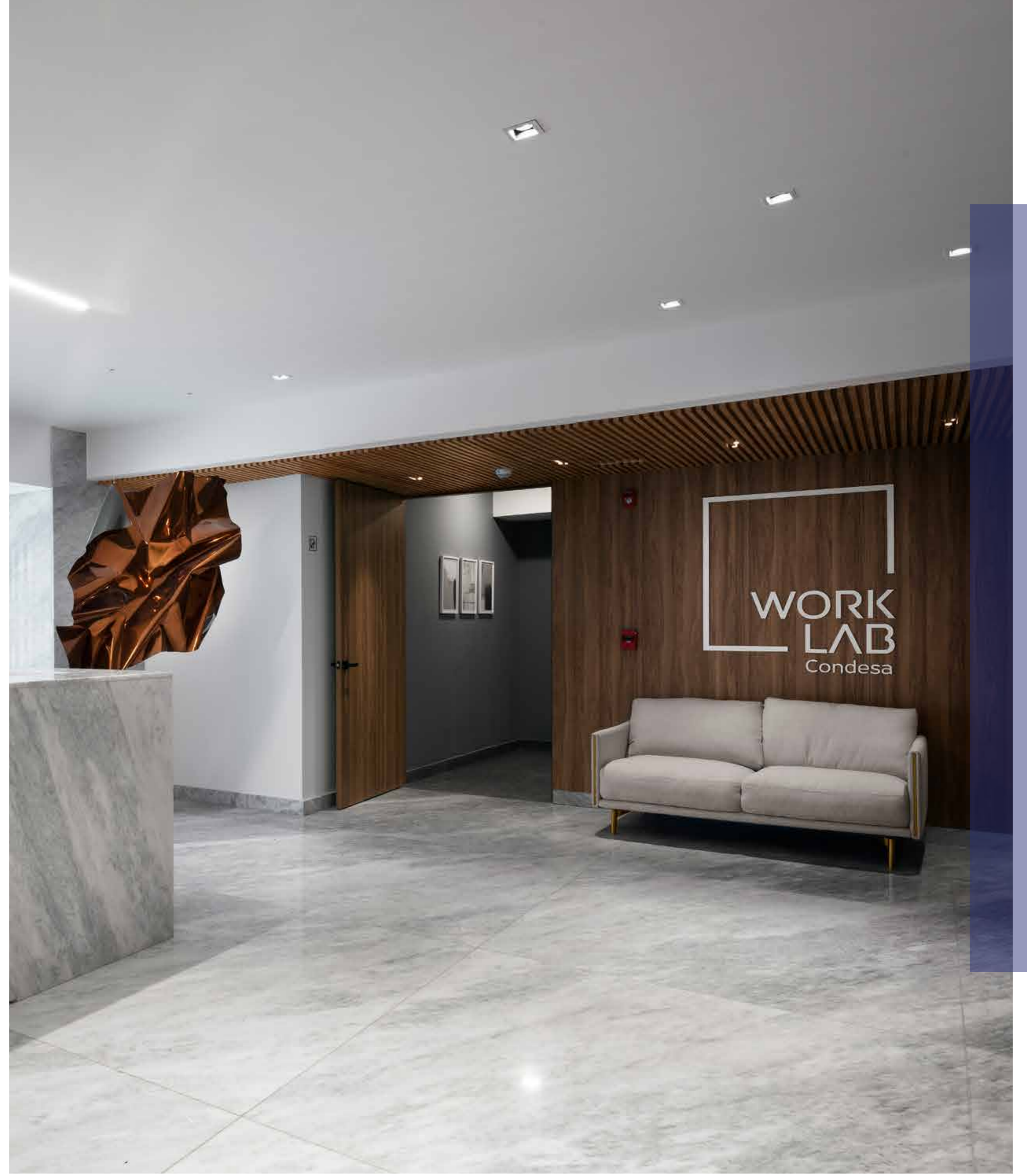


Planta completa



Amenidades:

- Salas de juntas
- Gimnasio con regaderas
- Sky Bar con área Lounge y Grill
- Restaurante/bar con servicio exclusivo para usuarios



Lobby



Roof Garden



ESQUEMA DE PAGO

Si compras una oficina de:

\$6,074,359.00

Pagarás:



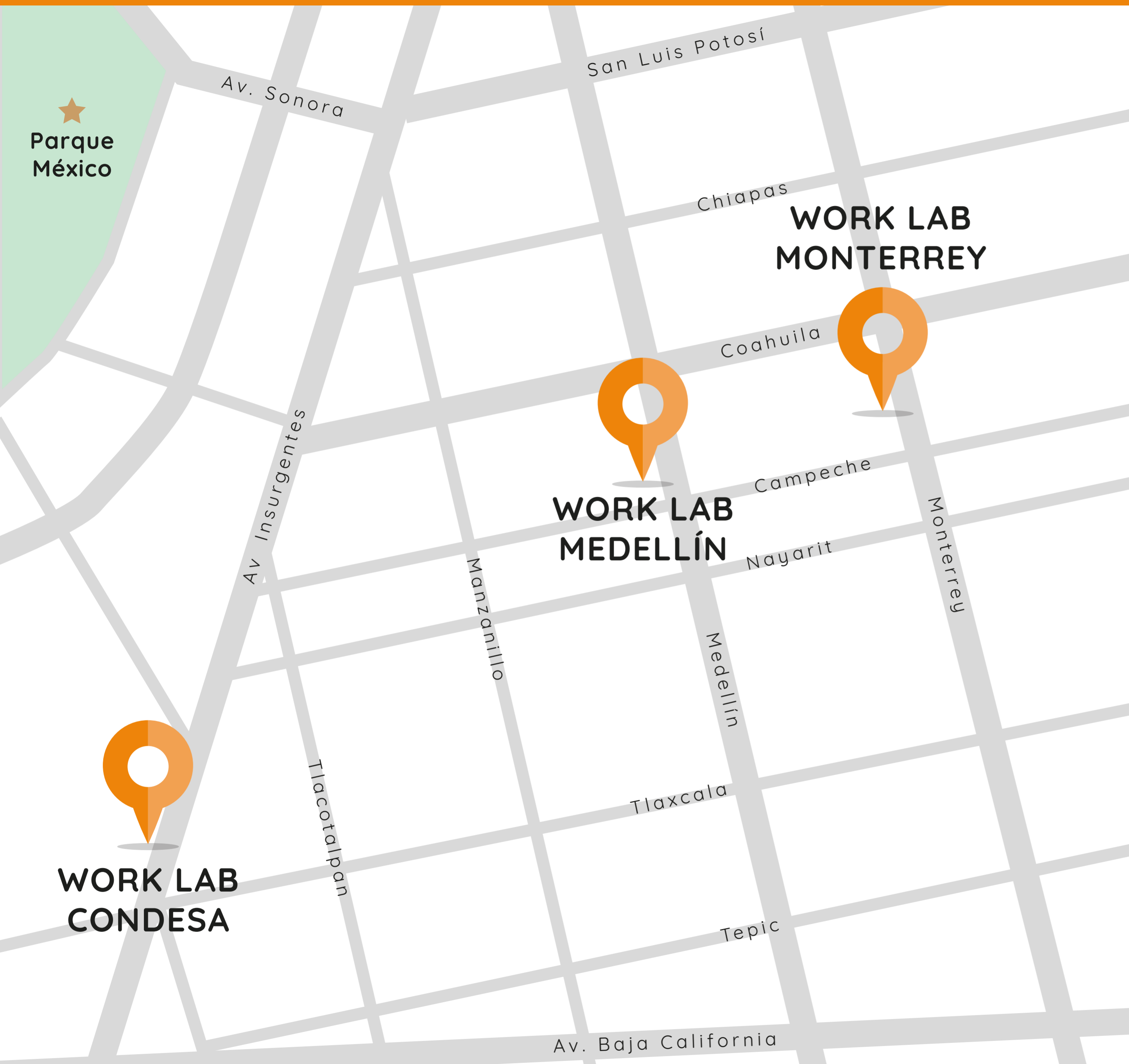
¿POR QUÉ INVERTIR EN GDC?



NUESTRO VALOR AGREGADO

- 1** Somos una sólida desarrolladora, constructora e inmobiliaria que cuida de tu patrimonio al **NO trabajar con créditos puente** garantizando que tu inversión llegue directamente al desarrollo mediante un fideicomiso independiente.
- 2** Somos la única desarrolladora en México que brinda a sus clientes **hasta 3 años de servicio de post-venta*** para atender detalles en sus departamentos.
- 3** Todos nuestros desarrollos son cuidadosamente diseñados por nuestro **multi-premiado despacho de arquitectura BRAG Arquitectos**.

Aplican términos y condiciones*



**CONOCE
NUESTRA OFERTA
DE DESARROLLOS
EN LA ZONA**



T. (55)8935-7600


E. contacto@gdcdesarrollos.com

W. www.gdcdesarrollos.com

GDC




**Las imágenes son ilustrativas y no se incluye mobiliario ni decoración.*

 @gdc_desarrollos

 @GDCdesarrollosMX

 @gdcdesarrolloscdmx

 @gdc_desarrollos