

# Casa en Venta

Jardín Real - Boulevard Jardín Real 68



A 3.1 km de TEC de Monterrey



TERRENO: 223 M2  
CONSTRUCCIÓN: 265 M2  
NIVELES: 2

**Precio: \$9,000,000.00**

Mtto: \$2,900.00

## DIRECCIÓN

Boulevard Jardín Real 345 - int 68  
Jardín Real, Zapopan, Jalisco.

0126

Circuito Medas 365

(33) 1131 8680

Código:EB-VE4306

guardiasinergia@sierraprovidencia.com

## DESCRIPCIÓN DE LAS ÁREAS

Edad: 12 años  
Frente: 11.65 m  
Fondo: 19.17 m

### Planta baja

- Cochera para 4 carros
- Recepción
- Sala
- Comedor
- Cocina integral
- Medio baño
- Estudio
- Patio de servicio

### Segundo nivel

- Recámara principal con baño completo, tina y vestidor
- 2 Recámaras secundarias con clóset y baño completo
- Balcón y terraza

## AREAS COMUNES

- Casa club
- Parques
- Área de juegos infantiles

## SERVICIOS DE LA ZONA

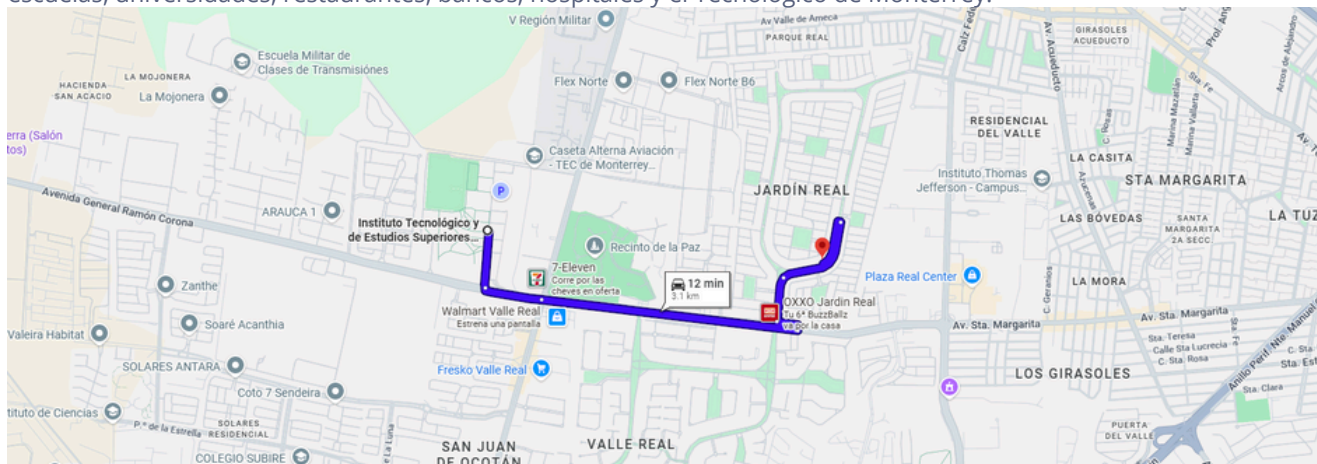
- Tiendas de conveniencia
- Supermercados
- Centros comerciales
- Escuelas, colegios y universidades
- Zona de restaurantes
- Bancos
- Hospitales
- Tecnológico de Monterrey

## ACABADOS E INSTALACIONES

- Terminados pulidos
- Loseta de cerámica de piso a techo
- Vinílica en muros y plafones
- Esmalte en herrería
- Laca en carpintería
- Losetas de marmol

## DESCRIPCIÓN DE LA PROPIEDAD

Casa en venta ubicada en Jardín Real, sobre Boulevard Jardín Real, dentro de una de las zonas residenciales más exclusivas y mejor conectadas. La propiedad cuenta con un terreno de 223 m<sup>2</sup> y una construcción de 265 m<sup>2</sup> distribuidos en dos niveles, diseñada para ofrecer amplitud, funcionalidad y elegancia. En la planta baja dispone de cochera para 4 autos, recepción, sala y comedor con excelente iluminación, cocina integral, medio baño para visitas, estudio ideal para home office y patio de servicio. En la planta alta se encuentra la recámara principal con baño completo, tina y vestidor, además de dos recámaras secundarias con clóset y baño completo cada una. Incluye balcón y terraza. Los acabados destacan por sus terminados pulidos, loseta cerámica de piso a techo, muros y plafones con acabado vinílico, herrería con esmalte, carpintería en laca y losetas de mármol en áreas comunes. El fraccionamiento ofrece casa club, parques y área de juegos infantiles, con cercanía a tiendas, supermercados, centros comerciales, escuelas, universidades, restaurantes, bancos, hospitales y el Tecnológico de Monterrey.



<https://maps.app.goo.gl/f7P7k9t4ga83bHSZ7>





COCHERA



COCINA





COCINA



SALA



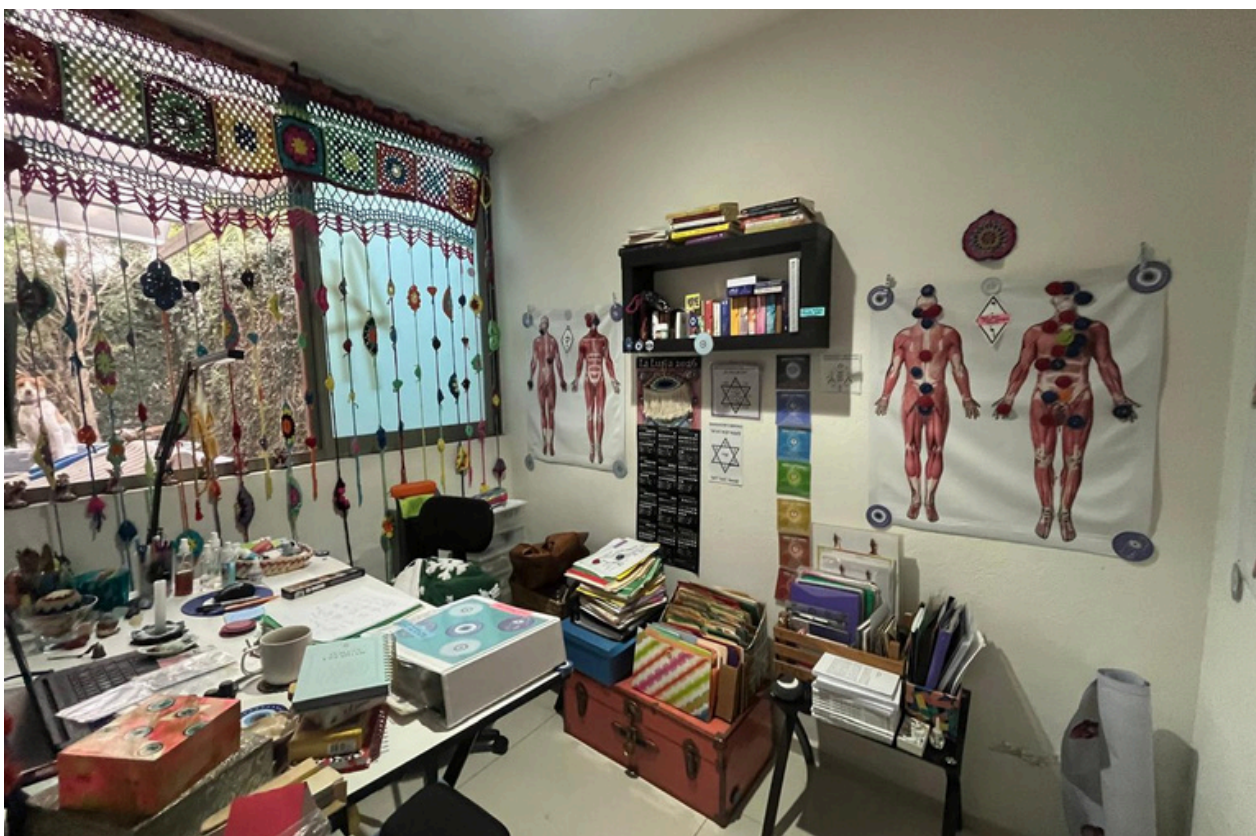


COMEDOR

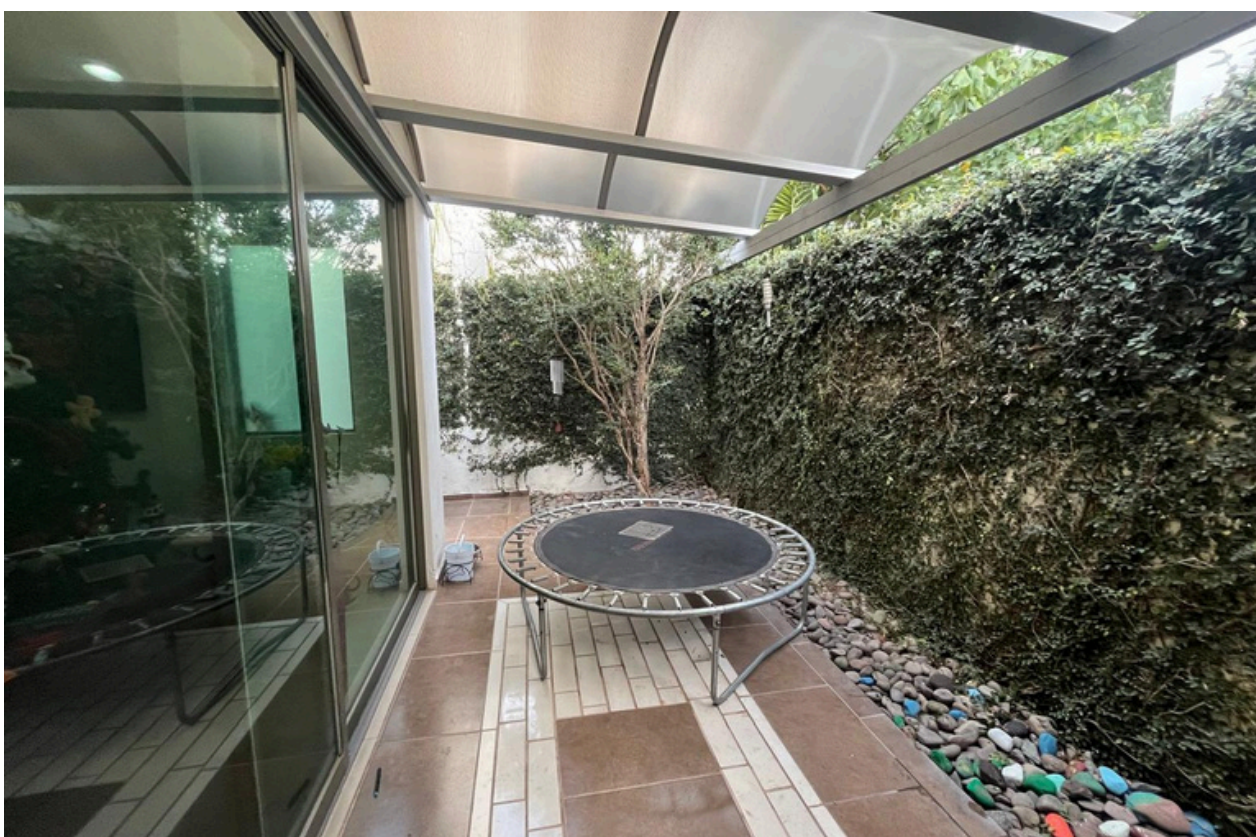


MEDIO BAÑO



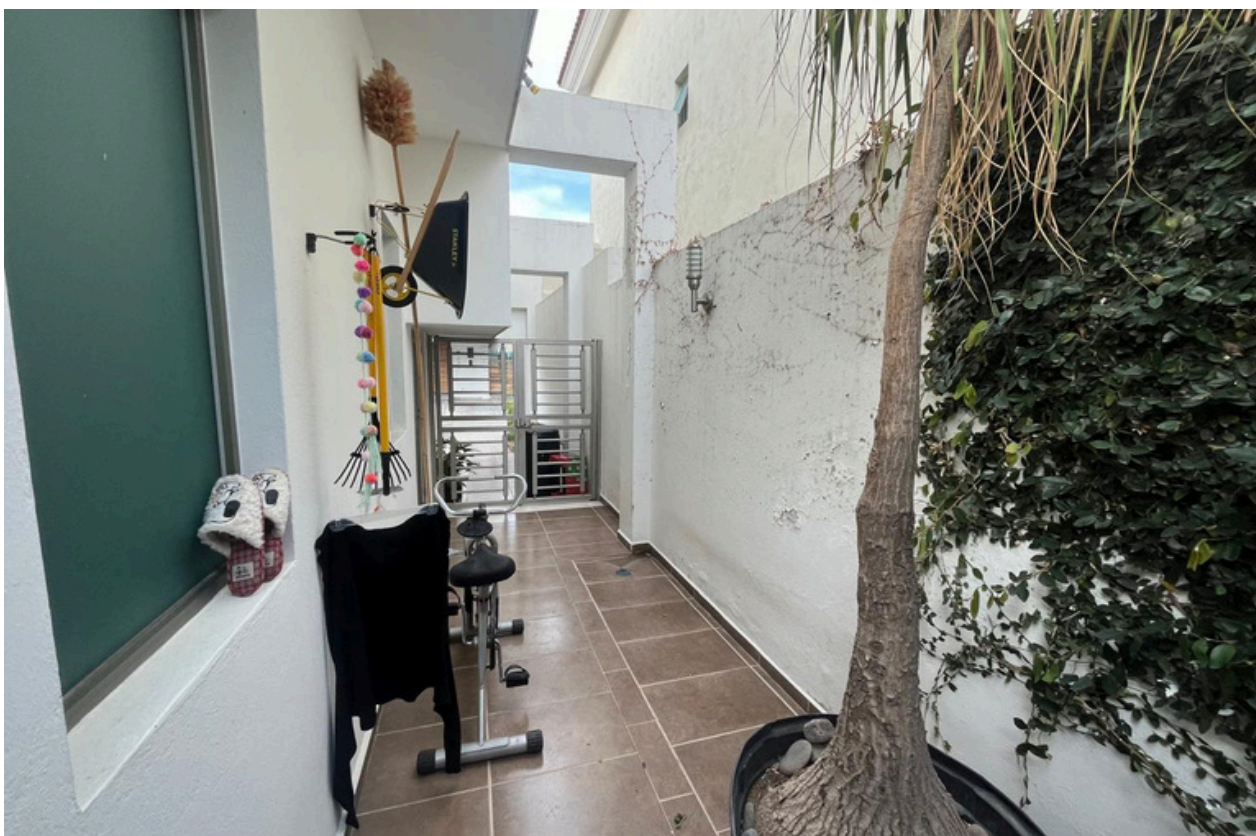


ESTUDIO



PATIO





PATIO



ESCALERAS





RECÁMARA PRINCIPAL



VESTIDOR RECÁMARA PRINCIPAL



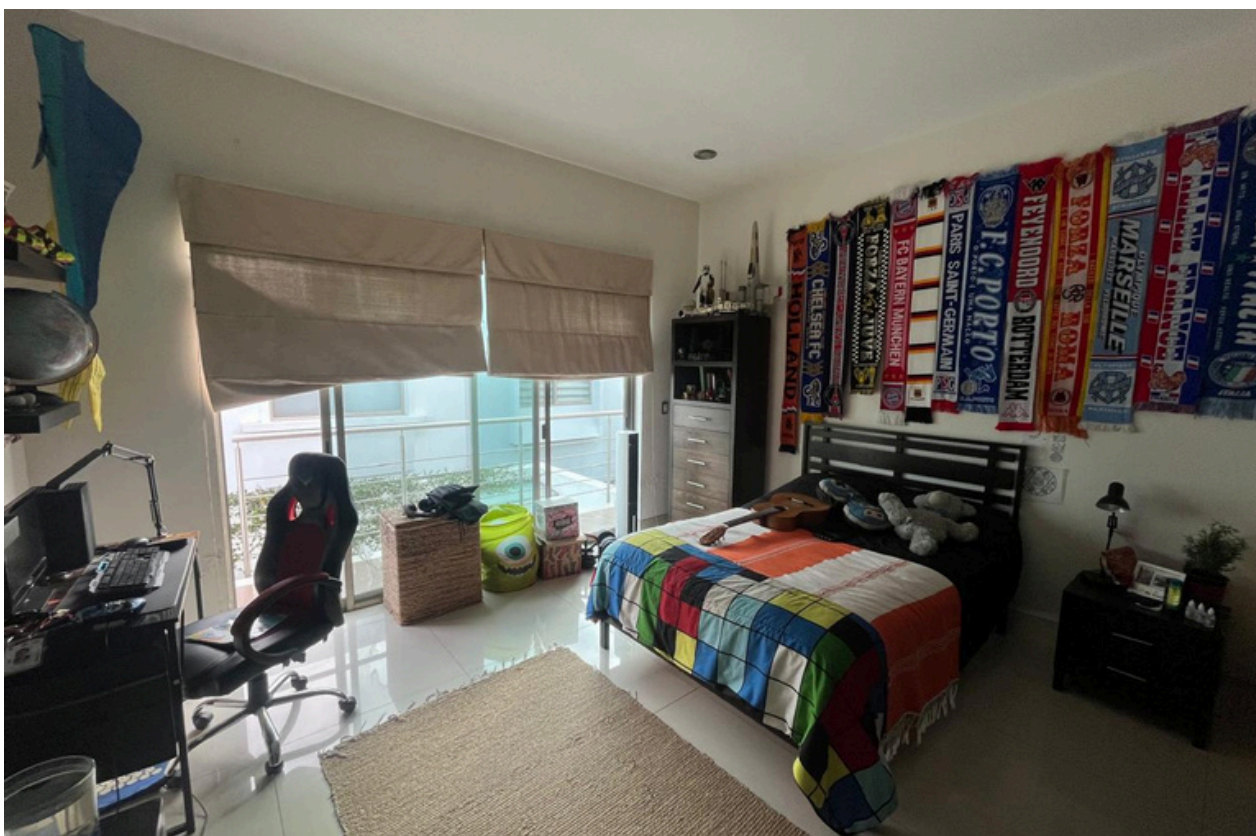


BAÑO RECÁMARA PRINCIPAL



BAÑO RECÁMARA PRINCIPAL





RECÁMARA SECUNDARIA 1



CLÓSET RECÁMARA SECUNDARIA 1



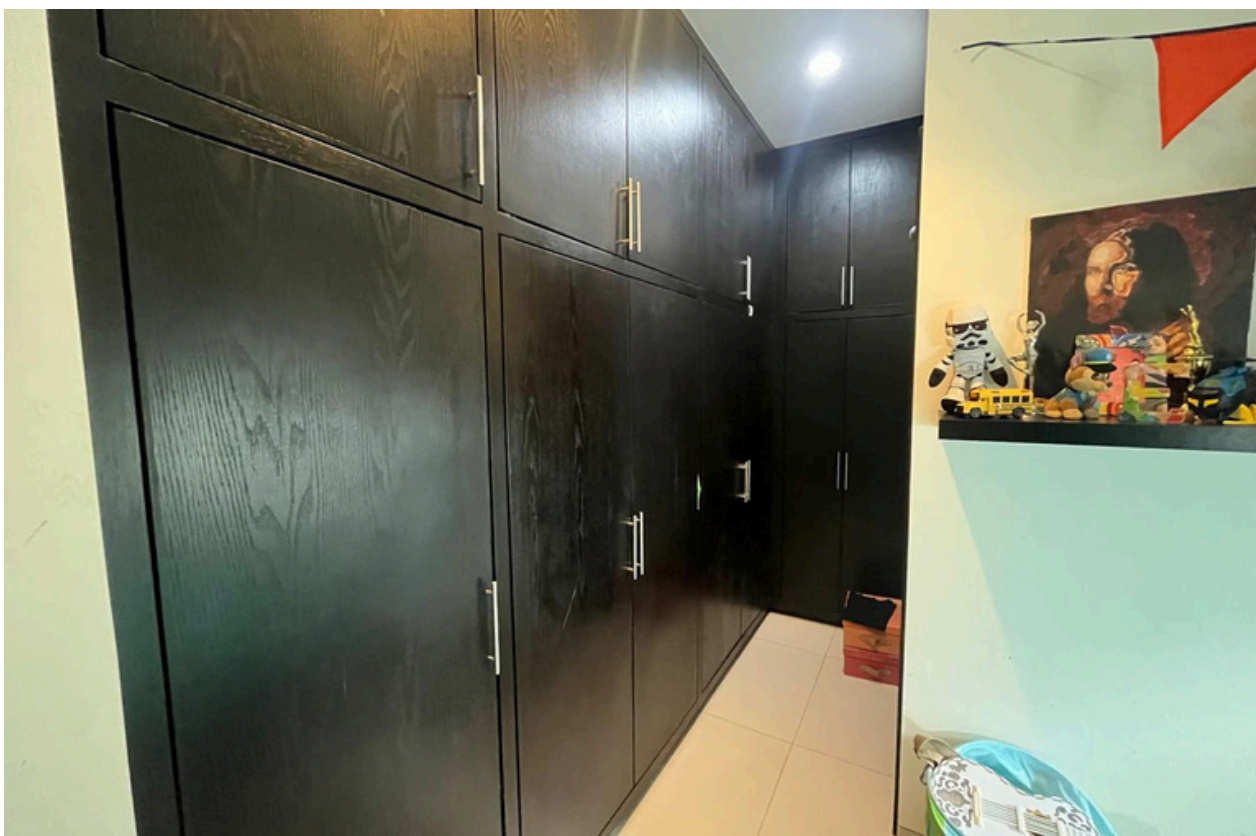


BAÑO RECÁMARA SECUNDARIA 1



RECÁMARA SECUNDARIA 2





CLÓSET RECÁMARA SECUNDARIA 2



BAÑO RECÁMARA SECUNDARIA 2



## CONTACTO



(33) 1131 8680



(33) 3342 6464



[guardiasinergia@sierraprovidencia.com](mailto:guardiasinergia@sierraprovidencia.com)



Circuito Medas No. 365,  
Col. Altamira 45160,  
Zapopan, Jalisco, México