

# PUNTAS SALINAS

---

COL. GRACIANO  
SANCHEZ



# PUNTA SALINAS

Terreno: 73.33m<sup>2</sup>

Construcción: 115m<sup>2</sup>

Un nuevo proyecto de 3 casas en venta ubicadas en col. Graciano Sánchez, a unos minutos de los centros comerciales más conocidos de la zona de Boca del Río, Ver.

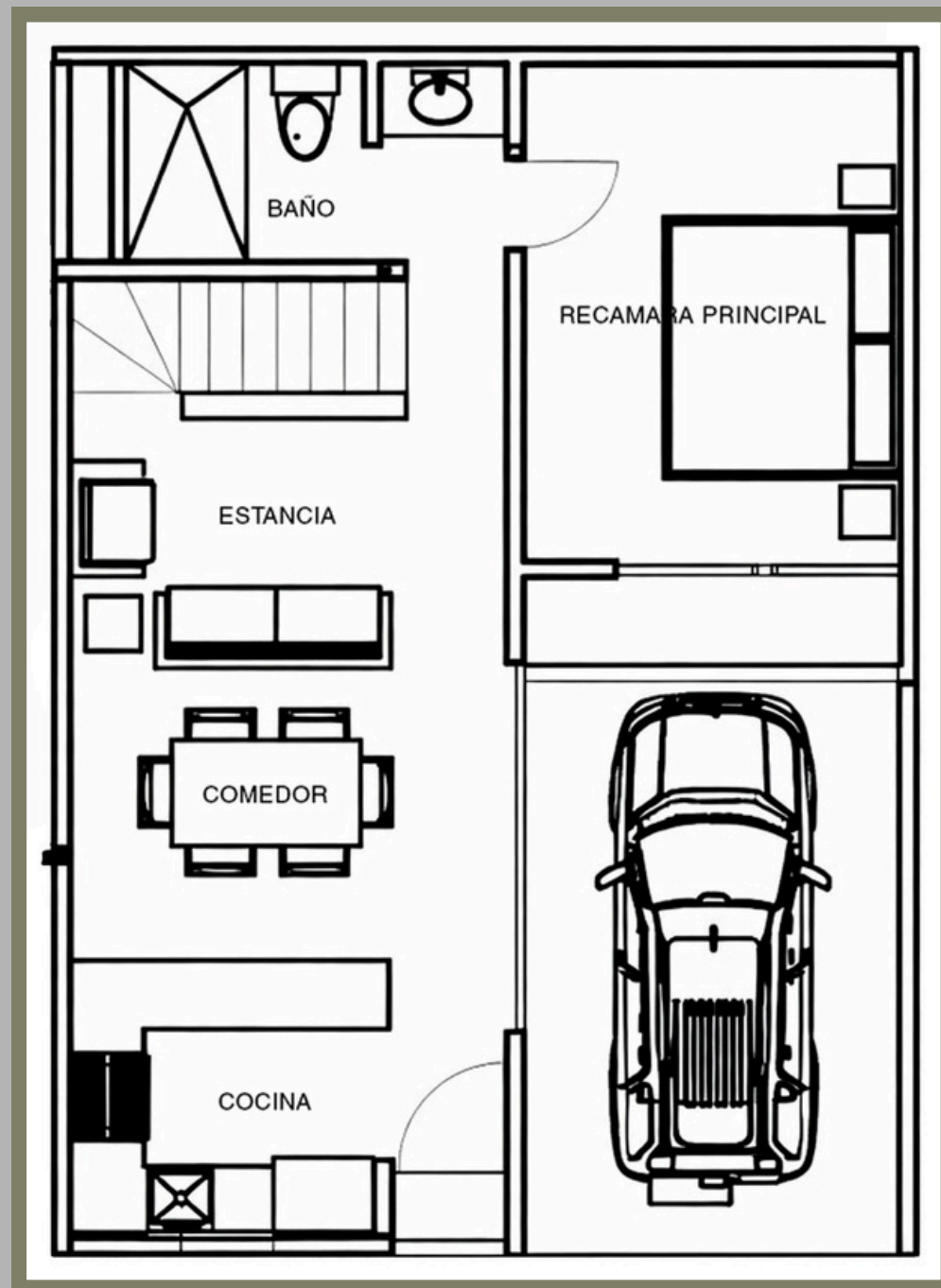
Entre sus características destacan:

- Cubiertas de granito.
- Carpintería natural.
- Grifería Helvex.

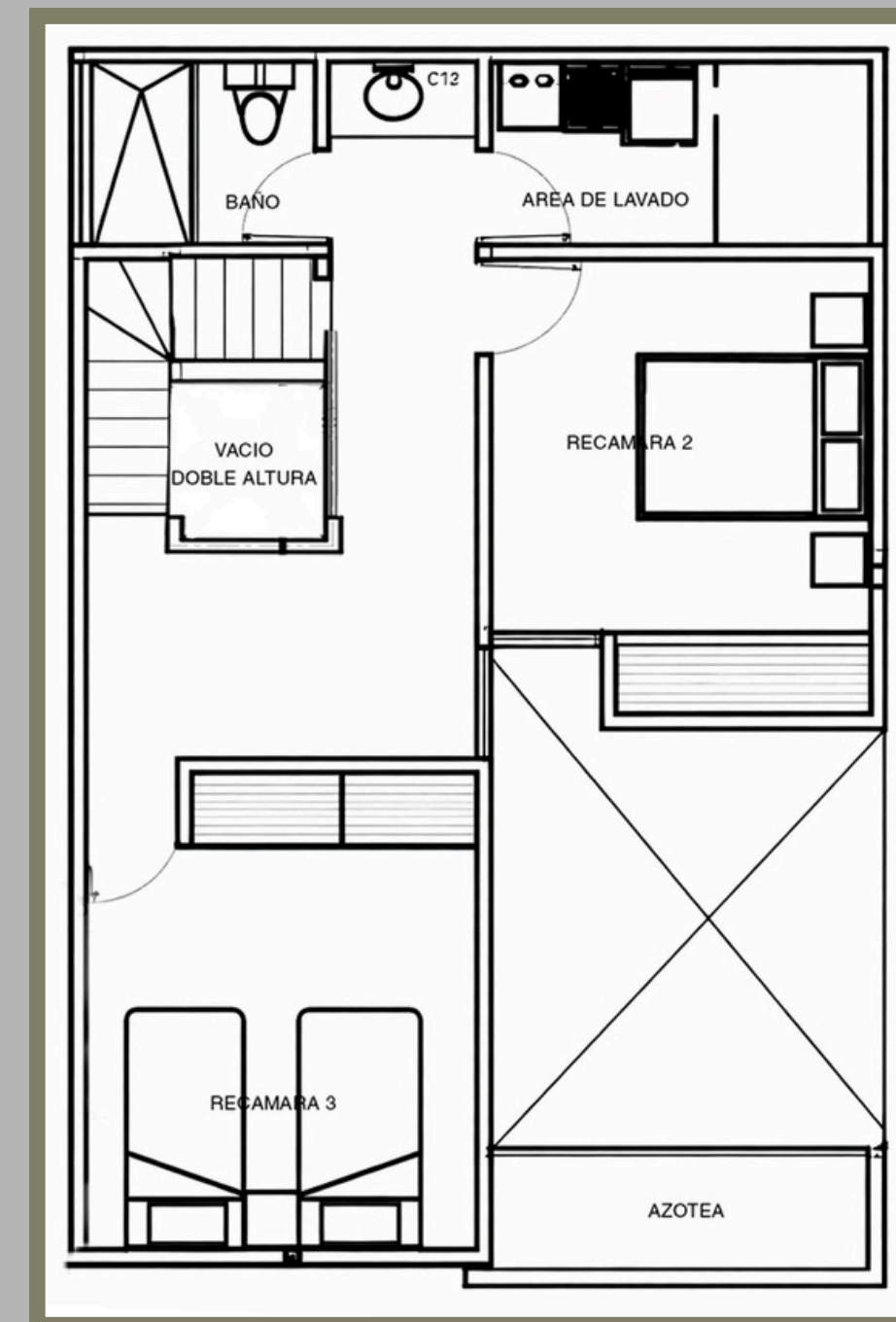
\*Imágenes de referencia, sujeto a cambios sin previo aviso.



# DISTRIBUCIÓN



**PLANTA BAJA**



**PLANTA ALTA**

# PLANTA BAJA

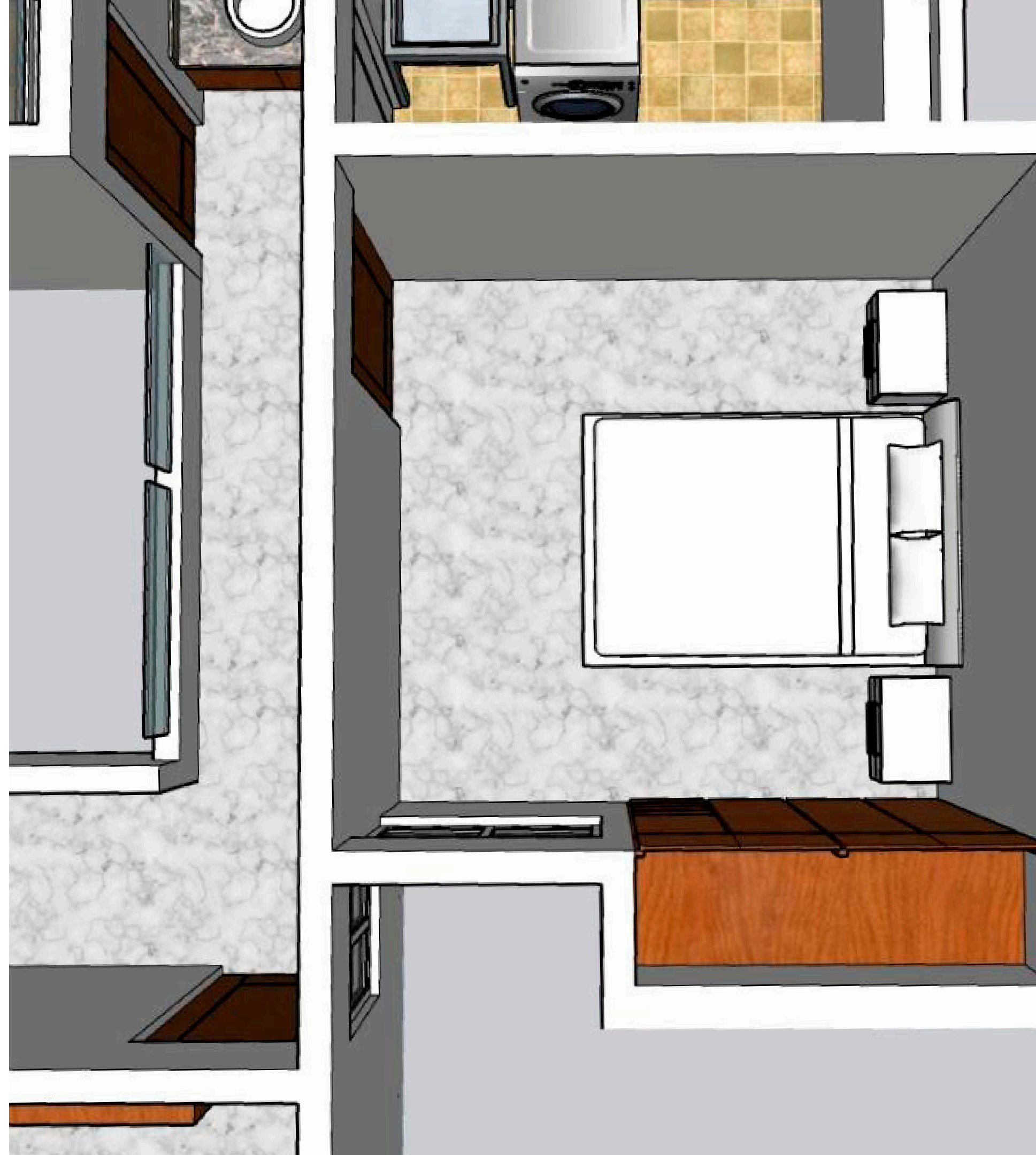
- Sala comedor.
- Cocina integral.
- Recámara principal con closet.
- Baño completo.
- 1 cajón de estacionamiento.



\*Imágenes de referencia, sujeto a cambios sin previo aviso.

# PLANTA ALTA

- 2 recámaras con closet.
- Baño compartido.
- Área de lavado.

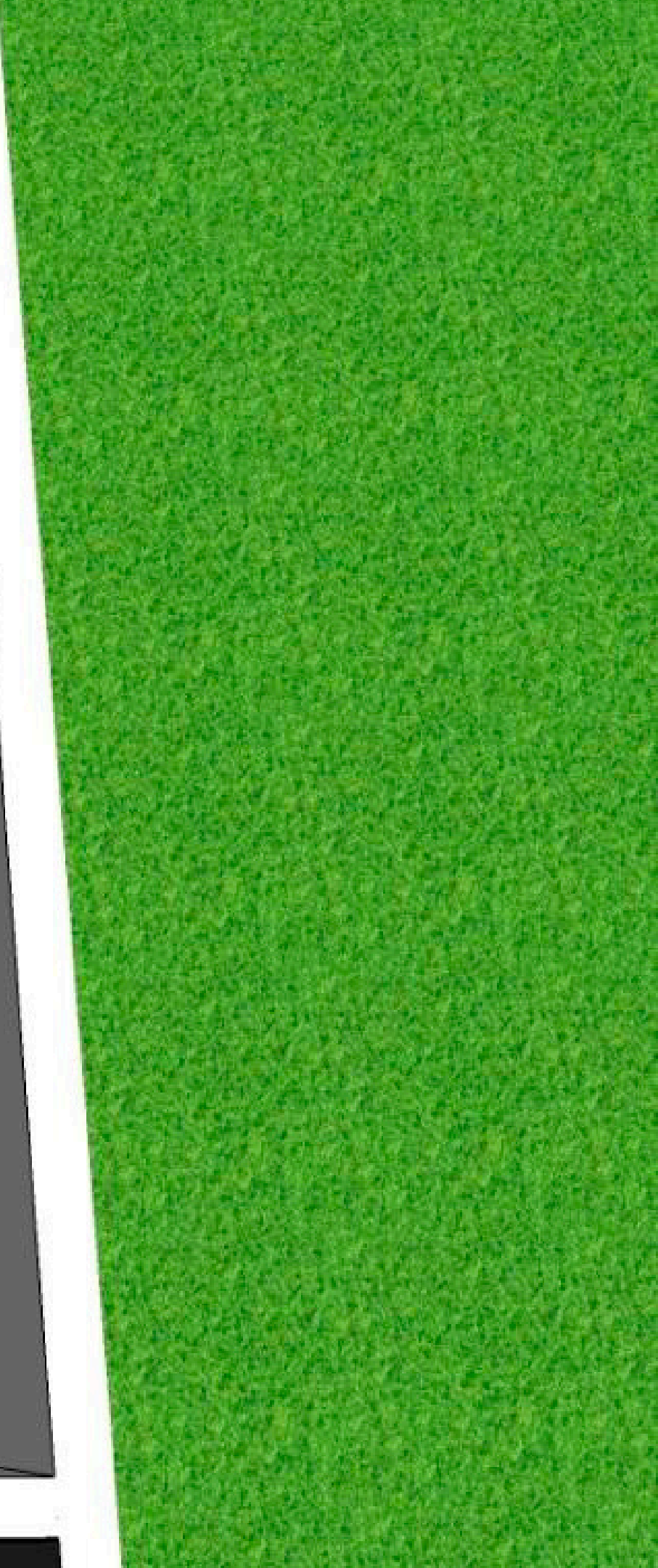
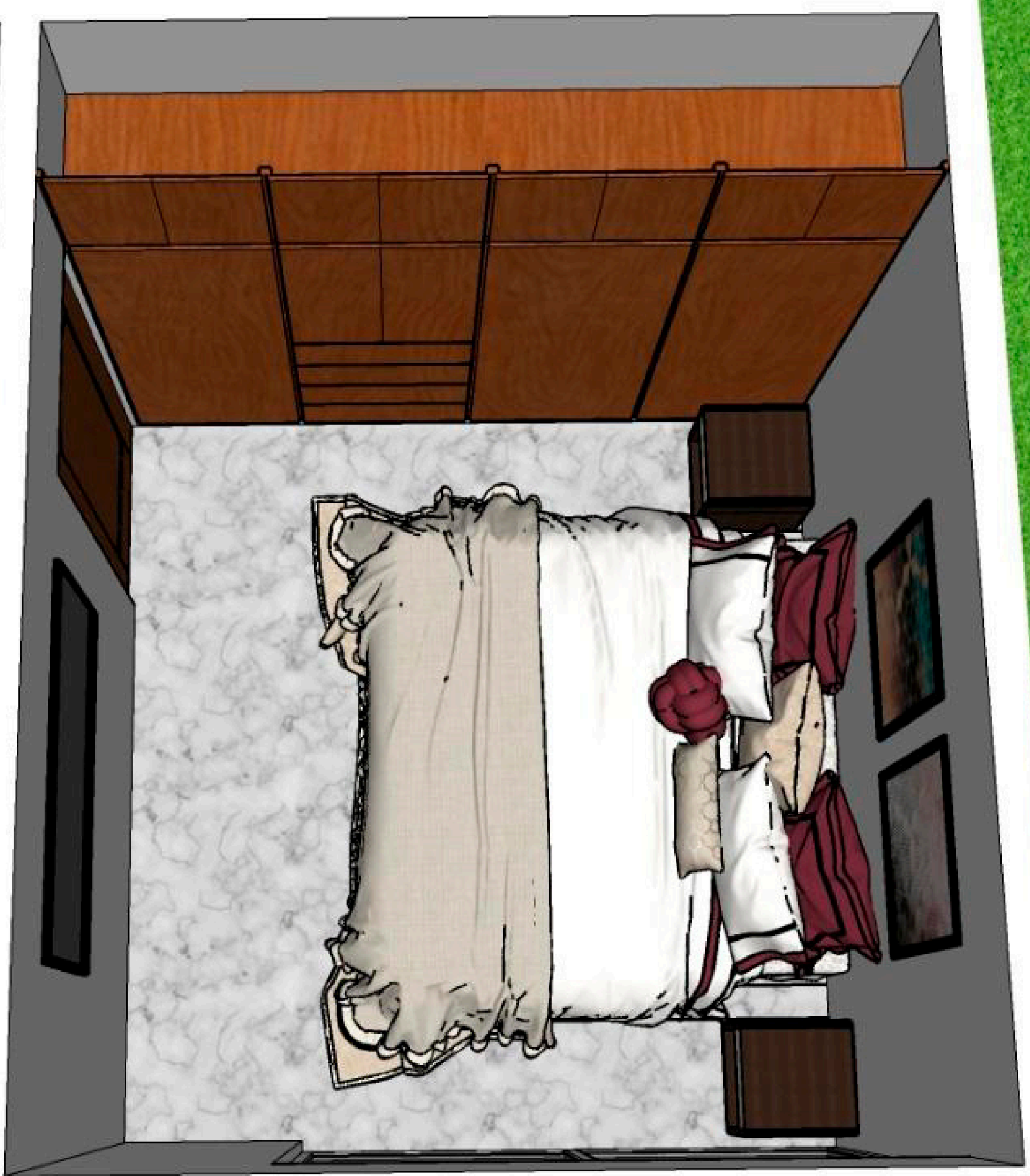


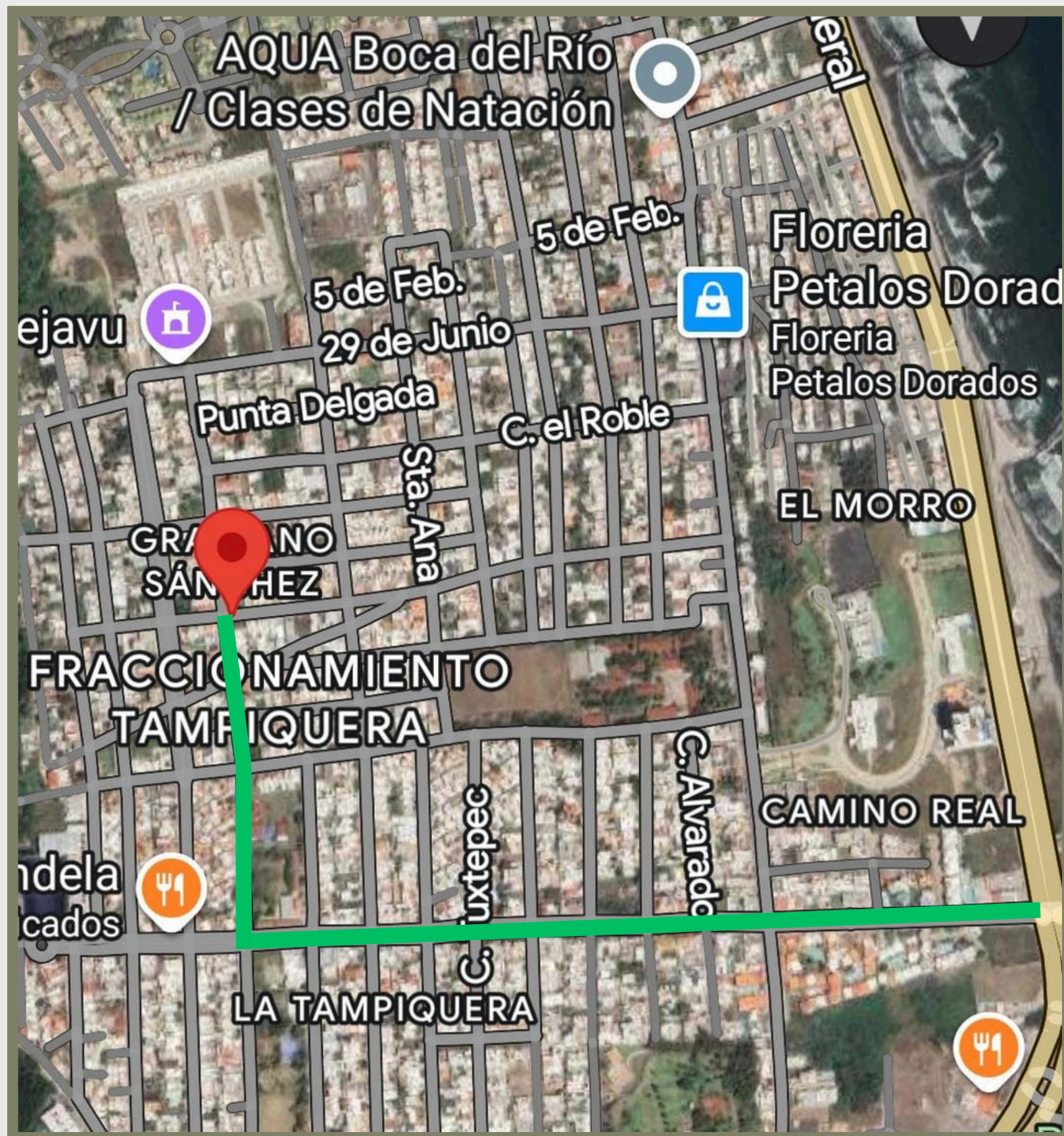
\*Imágenes de referencia, sujeto a cambios sin previo aviso.











# UBICACIÓN

Calle Puntas Salinas, esq. calle  
Minatitlán.  
Col. Graciano Sánchez, Boca  
del Río, Ver.

PREVENTA desde:  
\$2,390,000.00

ENTREGA ESTIMADA: ABRIL 2026

