

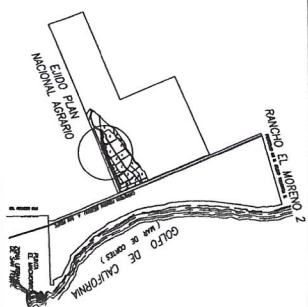
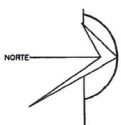
DETALLE DE LIGA FUERA DE ESCALA

19 | 02 | 2021

EROS

P-15

AVENUE



LOCALIZACION

SIMBOLOGIA

PUNTO PUESTO _____
 PUNTO ENCONTRADO _____
 CERRO DE HERRERIA _____
 CERRO DE MALTA CICLONICA _____
 BARBA DE BLOCC _____
 BARBA DE LADILLO _____
 CLAVO CON FICHA _____
 VARILLA _____
 MARCA _____

C/F _____
 W/F _____
 M/F _____

NOTAS

- * EL PRESIDENTE DESTINÓ DE REALIZO EN BASE A DATOS TOTALES DEL PLAN DE LUTIFICACION DE GOBIERNO DEL ESTADO Y DESTINÓ ANTERIOR CERRADO POR CASI UNO MIL DOLARES EN MEXICO, B.C. EL 22 DE FEBRERO DEL 2011.
- * DATOS DE REPIC PAGO REAL: 272,726 DE FECHA: 15 DE FEBRERO DEL 2012 PARTICULA 562,245; SECCION: CIVIL
- * TODOS LOS PUNTOS DE MATERIALIZACION CON VARIILLA SE HAN CON PRIMITIVA Y LISTON DE COLOR AMARILLO.
- * LAS PRESENTES COORDINADORAS GEOGRAFICAS ESTAN DATOS EN EL SISTEMA INFR-42 Y EL FACTOR DE ESCALA (1/1,000,0932) 172222
- * ALGUNOS A LAS DISTANCIAS DE LOCALIDAD
- * EL PRESIDENTE DESTINÓ NO INCLUIR EL TRAZO DE LUTIFICACION DE LOS DATOS USUARIOS Y DESARROLLO DEL PRECIO DEBERRA SOLICITAR LOS MOVIMIENTOS CORRESPONDIENTES EN EL DEPARTAMENTO DE INGENIERIA DE TRASNITO.

ACTA DE DESLINDE

ACTA DE DESLINDE				
CLAVE CATASTRAL: 14-03-253-000	LOTES POLIGONO 13	MANZANA 53	SUPERFICIE 59,795.180 M2	
COLUMA, PEDAZO, FRACCIONAMIENTO O DESARROLLO URBANO RANCHO EL DORADO SUBSECTOR A-2		DELEGACION (S) APLIC SAN FELIPE	LUGAR SAN FELIPE, B.C.	
PROPIETARIO O POSEEDOR BIVA, BANCOMER S.A.				
PREDIO CONSTRUIDO <input type="radio"/> BALDO <input checked="" type="radio"/>	USO ACTUAL DEL SUELO RESERVA	FECHA DE EXABORACION NOVIEMBRE 2021	PLANO 1/1	
<div><div></div><div></div><div></div><div></div><div></div><div></div><div></div><div></div><div></div><div></div><div></div><div></div><div></div><div></div><div></div><div></div><div></div><div></div><div></div><div></div><div></div><div></div><div></div><div></div><div></div><div></div><div></div><div></div><div></div><div></div><div></div><div></div><div></div><div></div><div></div><div></div><div></div><div></div><div></div><div></div><div></div><div></div><div></div><div></div><div></div><div></div><div></div><div></div><div></div><div></div><div></div><div></div><div></div><div></div><div></div><div></div><div></div><div></div><div></div><div></div><div></div><div></div><div></div><div></div><div></div><div></div><div></div><div></div><div></div><div></div><div></div><div></div><div></div><div></div><div></div></div> <div>ESCALA 1: 4,500</div> <div>ACOTACION METROS</div>				

EL DEPARTAMENTO DE CATASTRO MUNICIPAL DE SAN FELIPE, B.C.

CERTIFICA

QUE EL PRESINTE DESLINDE CUMPLE CON LO ESTABLECIDO EN EL ARTÍCULO 44 DEL REGLAMENTO DEL CATASTRO INMOBILIARIO DEL MUNICIPIO DE SAN FELIPE Y ARTÍCULO XII DEL MANUAL TÉCNICO DE DESLINDES PARA EL MUNICIPIO DE MEXICALI, B. C. Y, EN SU VERO ERROR, OMISIÓN O MODIFICACIÓN, CORRESPONDEN A LOS DATOS QUE OBRAN EN ESTE DEPARTAMENTO DE CATASTRO BAJO CLAVE CATASTRAL INDIANA.

LOS CUALES FUERON VERIFICADOS Y REPLENTEADOS EN CAMPO POR EL PERITO FIRMANTE RESPONSABLE DE ESTOS TRABAJOS.

DERECHOS FUERON PAGADOS CON EL RECIBO OFICIAL No. Q-24
FECHA: 15/02/2024

EL C. COORDINADOR DEL AREA

EL C. JEFE DEL DEPARTAMENTO
DE CATASTRO

ING. DAVID ALONSO MEZA RAMOS

~~ARO. TUTOR RAFAEL ENCINAS AYALA~~

CUADRO DE CONSTRUCCION P-13-SM-53 (14-03-253-000)						
LADO	RUMBO	DISTANCIA	C O O R D E N A D A S		X	Y
			V	T		
EST	102		40	3,441,102.8012	697,553,6804	
40	N 32°48'37" W	106,000	41	3,441,091.8945	697,496,2408	
41	S 65°57'22" W	40,470	42	3,441,056,5105	697,459,2216	
42	S 65°57'22" W	5,37,280	43	3,440,875,5105	696,968,6112	
43	S 65°57'22" W	40,210	39	3,440,840,1284	696,931,8902	
39	S 32°49'42" E	51,420	20	3,440,786,9534	696,939,1781	
20	S 32°49'42" E	38,400	19	3,440,764,6555	696,980,5822	
19	N 67°26'06" E	620,510	40	3,441,1002,8012	697,553,6804	

SUPERFICIE = 59.795.180 M2

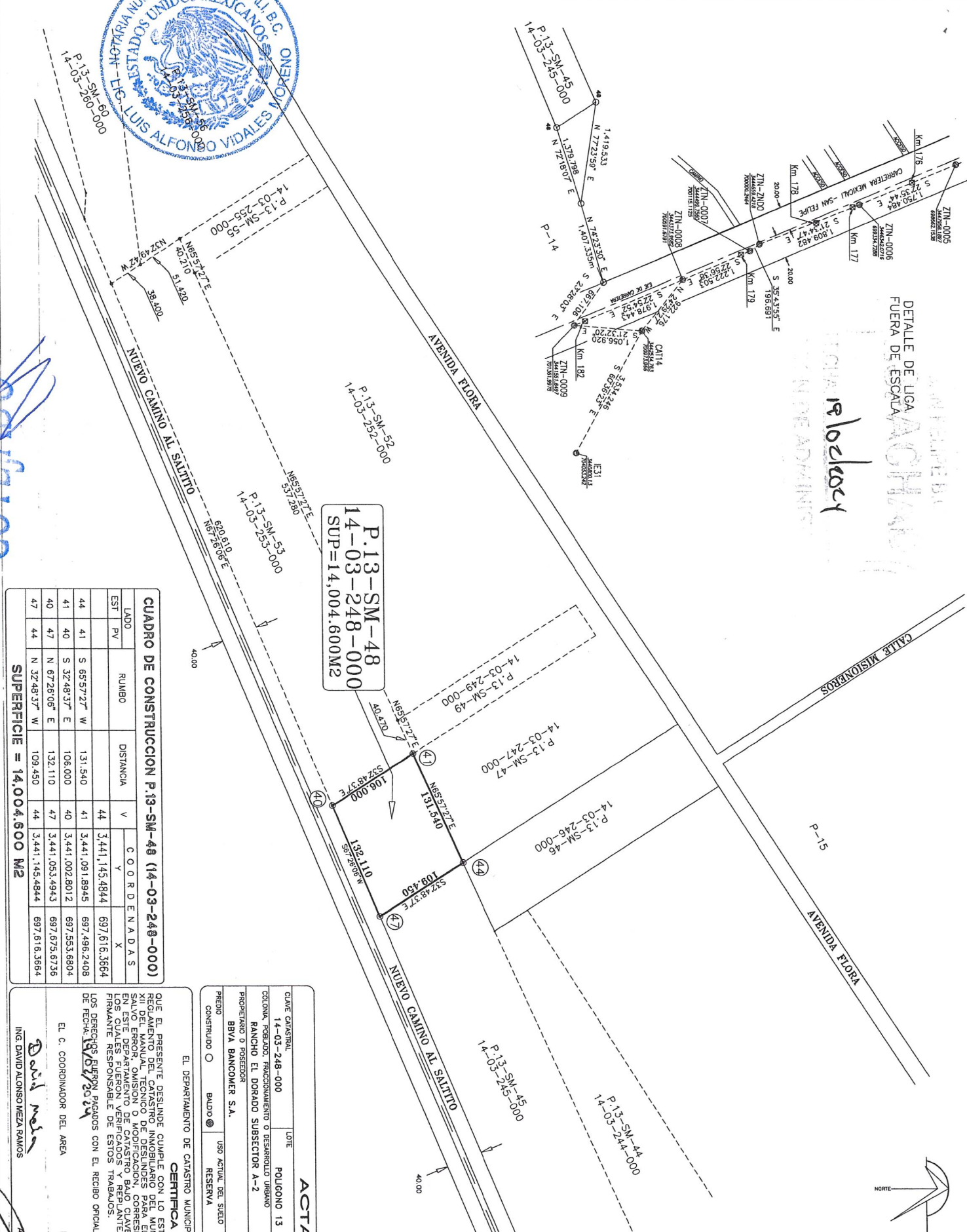
40.00

40.00

40.00



COPIA



CUADRO DE CONSTRUCCION P.13-SM-48 (14-03-248-000)					
LADO	PV	RUMBO	DISTANCIA	V	COORDENADAS
					X
44	41	S 65°57'27" W	131,540	41	3,441,145.4844
41	40	S 32°48'37" E	106,000	40	3,441,002.8012
40	47	N 67°26'06" E	132,110	47	3,441,053.4943
47	44	N 32°48'37" W	109,450	44	3,441,145.4844

QUE EL PRESENTE DESLINDE CUMPLE CON LO ESTABLECIDO EN EL ARTICULO 44 DEL REGLAMENTO DEL CATASTRO INMOBILIARIO DEL ESTADO DE SAN FELIPE B.C. Y EN EL DEPARTAMENTO DE CATASTRO BAJO CLAVE CATASTRAL INICIAL EN ESTE DEPARTAMENTO DE CATASTRO BAJO CLAVE CATASTRAL INICIAL FIRMANTE RESPONSABLE DE ESTOS TRABAJOS.

LOS DERECHOS FUERON PAGADOS CON EL RECIBO OFICIAL No. **Q-26** DE FECHA **19/06/2024**

EL C. COORDINADOR DEL AREA

EL C. JEFE DEL DEPARTAMENTO DE CATASTRO

ING. DAVID ALONSO MEZA RAMOS

PROY. RAFAEL ENCINAS AYALA

ACTA DE DESLINDE					
CLAVE CATASTRAL	14-03-248-000	LOJE	POLIGONO 13	MANZANA	48
COLONIA, POBLADO, FRACCIONAMIENTO O DESARROLLO URBANO	RANCHO EL DORADO SUBSECTOR A-2	DELEGACION (SI APLICA)			SAN FELIPE
PROPIETARIO O POSEEDOR	BBVA BANCOMER S.A.	USO ACTUAL DEL SUELO	RESERVA	FECHA DE ELABORACION	FEBRERO 2021
PREDIO CONSTRUIDO	0	BAUJO	0	PLANO	1/1
ESCALA	1: 4,500	ACOTACION		METROS	

- NOTAS:
- EL PRESENTE DESLINDE SE REALIZO EN BASE A DATOS TOMADOS DEL CATASTRO INMOBILIARIO DEL ESTADO DE SAN FELIPE B.C. Y DEL CATASTRO INMOBILIARIO DEL ESTADO DE SAN FELIPE B.C. Y DEL CATASTRO INMOBILIARIO DEL ESTADO DE SAN FELIPE B.C.
 - EL PRESENTE DESLINDE NO INCLuye EL TRAZO DE FUTURAS VIALIDADES PARA USO Y DESARROLLO DEL PREDIO DEBERAN SOLICITARSE LOS LINEAMIENTOS CORRESPONDIENTES EN EL DEPARTAMENTO DE INGENIERIA DE TRANSITO.
 - EL PRESENTE DESLINDE NO INCLuye EL TRAZO DE FUTURAS VIALIDADES PARA USO Y DESARROLLO DEL PREDIO DEBERAN SOLICITARSE LOS LINEAMIENTOS CORRESPONDIENTES EN EL DEPARTAMENTO DE INGENIERIA DE TRANSITO.
 - EL PRESENTE DESLINDE NO INCLuye EL TRAZO DE FUTURAS VIALIDADES PARA USO Y DESARROLLO DEL PREDIO DEBERAN SOLICITARSE LOS LINEAMIENTOS CORRESPONDIENTES EN EL DEPARTAMENTO DE INGENIERIA DE TRANSITO.

SIMBOLOGIA	
PUNTO PUESTO	●
PUNTO ENCOTRADO	○
CERRO DE MADERA CICLONICA	—
BARDA DE BLOCK	—
CLAVO DE LABRILLO	—
VARILLA	—
VARILLA	—

