



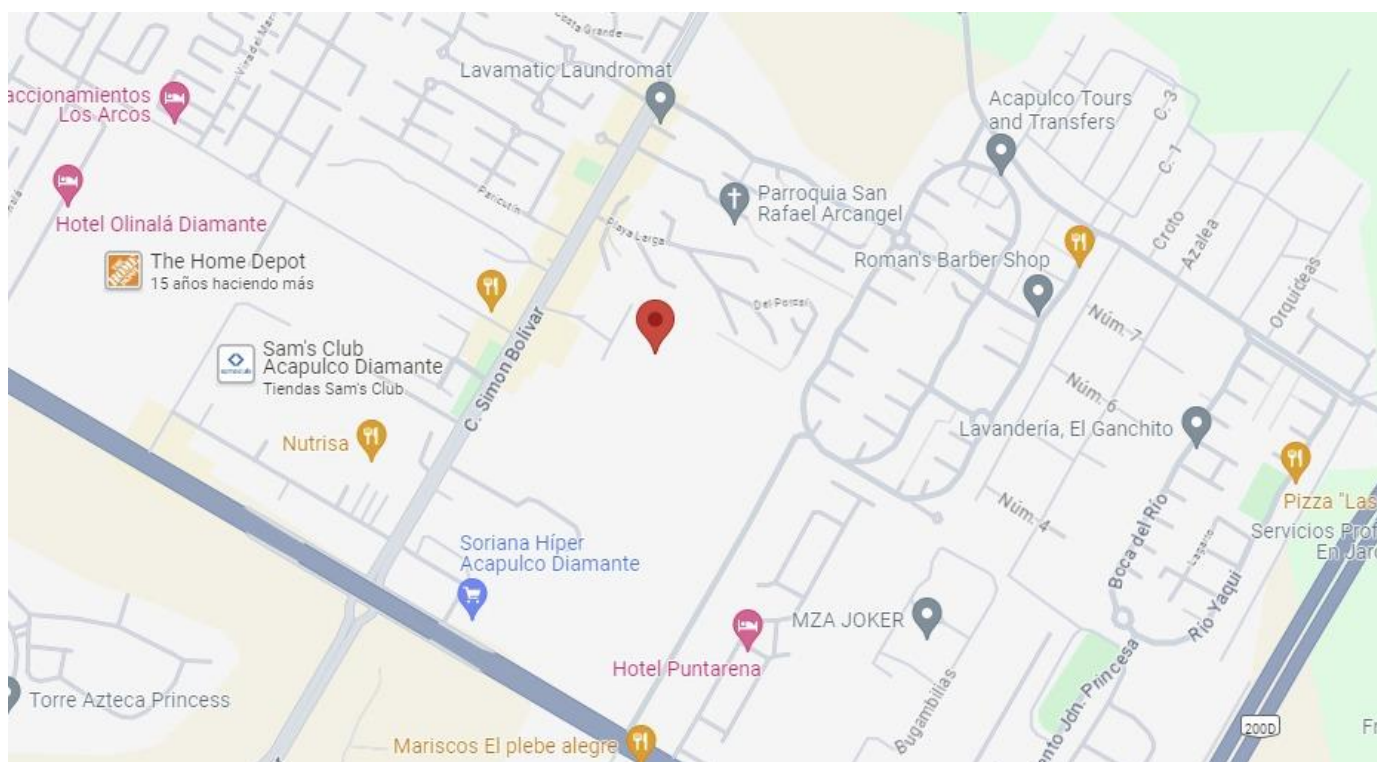
DIAMANTE
TURQUESA

MEMORIA DESCRIPTIVA “DIAMANTE TURQUESA”



UBICACIÓN

CONDOMINIO DIAMANTE TURQUESA, LOTE #30 SECCIÓN GRANJAS DEL MARQUES, CIUDAD Y PUERTO DE ACAPULCO, GUERRERO.



El Clúster A.- Cuenta con dos torres de departamentos. Edificación de Torre “A” existente; se desplanta sobre una superficie de departamentos de 845.37 m2, cuenta con cinco niveles con la siguiente distribución:

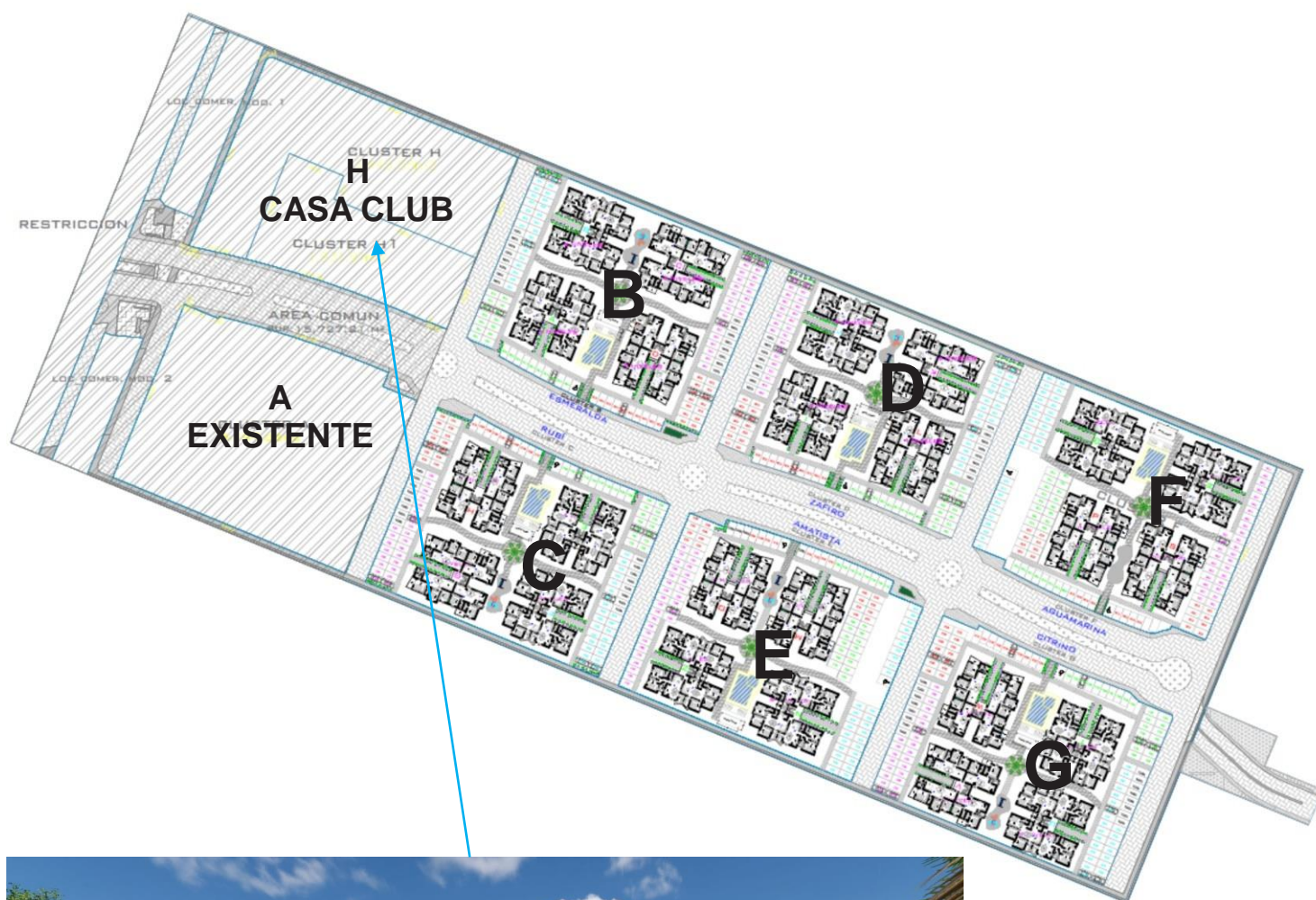
Planta Baja: 6 Departamentos, escaleras y pasillo de circulación. Primer Nivel: 6 Departamentos, escaleras y pasillo de circulación. Segundo Nivel: 6 Departamentos, escaleras y pasillo de circulación. Tercer Nivel: 6 Departamentos, escaleras y pasillo de circulación. Cuarto Nivel: 6 Roof Garden, propiedad de los departamentos del tercer nivel, escalera, pasillos de circulación y azotea. Sumando un total de 24 departamentos, con superficie de construcción de 3,742.21 m2. 45 cajones de estacionamiento a descubierto.

Edificación de Torre “B” existente; también se desplanta sobre una superficie de departamentos de 845.37 m2, cuenta con cinco niveles con la siguiente distribución:

Planta Baja: 6 Departamentos, escaleras y pasillo de circulación. Primer Nivel: 6 Departamentos, escaleras y pasillo de circulación. Segundo Nivel: 6 Departamentos, escaleras y pasillo de circulación. Tercer Nivel: 6 Departamentos, escaleras y pasillo de circulación. Cuarto Nivel: 6 Roof Garden, propiedad de los departamentos del tercer nivel, escalera, pasillos de circulación y azotea. Sumando un total de 24 departamentos, con superficie de construcción de 3,742.21 m2. 45 cajones de estacionamiento a descubierto. Superficie total de desplante en el interior del Clúster “A” de las Torres “A” y “B”: 1,690.74 m2. Superficie de edificación total de las Torres “A” y “B”:7,484.42 m2.



Los clústers “A” con edificaciones de vivienda ya existentes; y los Cústers “B”, “D”, “E”, “F” y “G” serán destinados para uso habitacional y el Clúster “H”, será para uso recreativo.



EDIFICIOS

Conjunto habitacional de características verticales, conformado por un conjunto de 24 edificios de departamentos organizados en bloques o manzanas denominados “Clústers”.

Cada clúster contará con dos edificios tipo, denominados Prototipo 1 y Prototipo 2, cada uno estará compuesto por cuatro departamentos por nivel y tendrán una altura de cuatro niveles habitables y azotea. Sólo para el caso de los clústers “E” y “F”, se compondrán de dos edificios Prototipo 1 de cinco niveles, orientados a la colindancia noreste del predio y dos edificios Prototipo 2 de cuatro niveles, orientados hacia una vialidad interna.

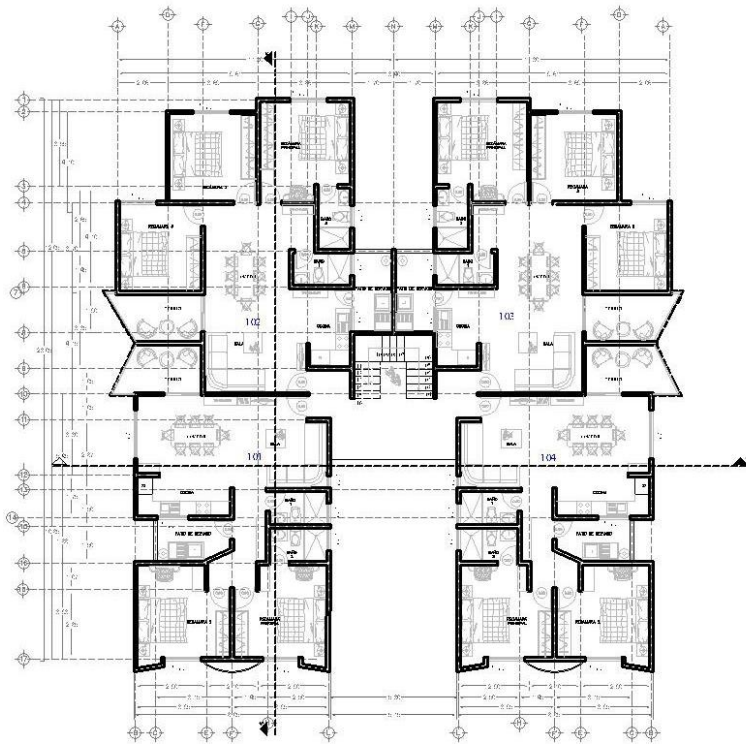
Además de las áreas comerciales y el Clúster “A” ya edificados, el conjunto habitacional contará con 400 viviendas .



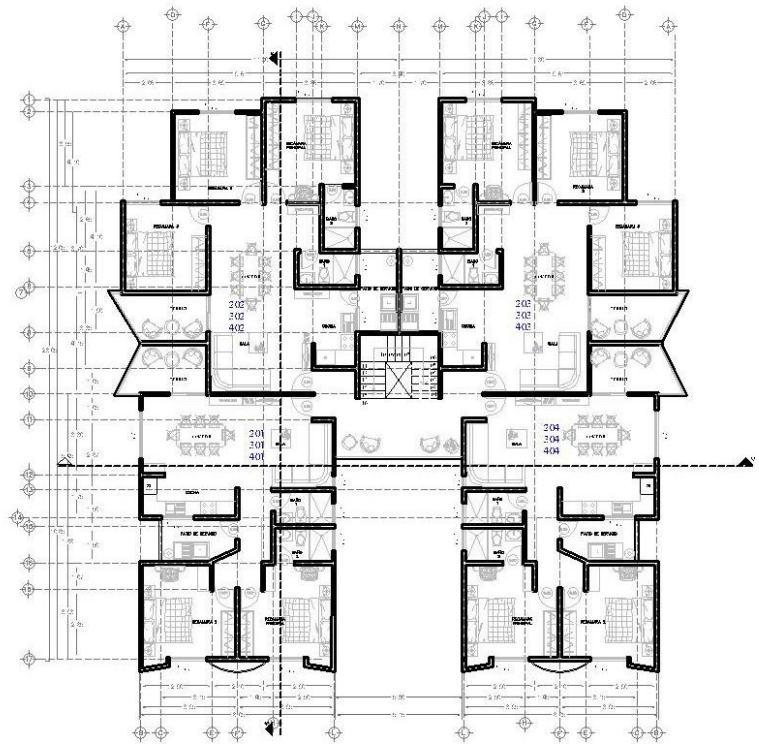
PROYECTO ARQUITECTÓNICO DE EDIFICIO PROTOTIPO 1 “DIAMANTE TURQUESA”

PLANTA PROTOTIPO 1 DE 4 Y 5 NIVELES

PLANTA BAJA

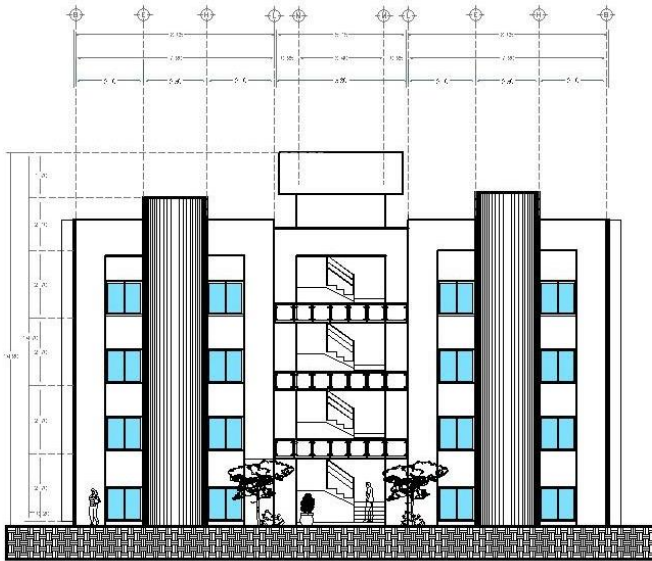


1° 2° Y 3° NIVEL

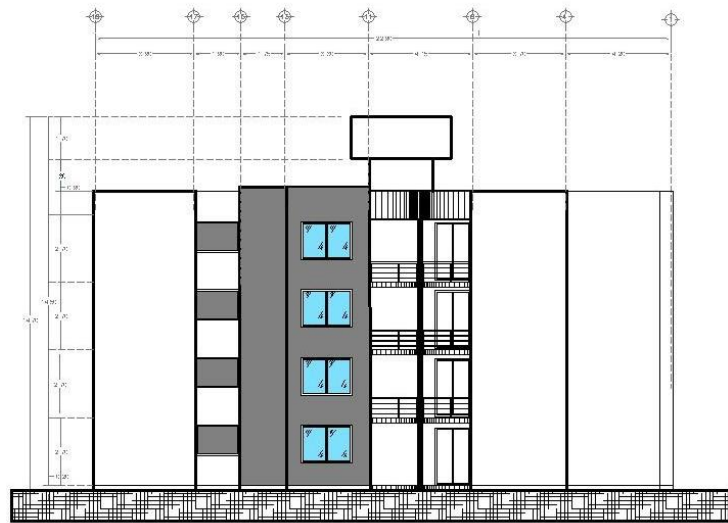


FACHADAS Y CORTES DEL EDIFICIO PROTOTIPO 1 “DIAMANTE TURQUESA”

PROTOTIPO 1-(4 NIVELES)



FACHADA PRINCIPAL.



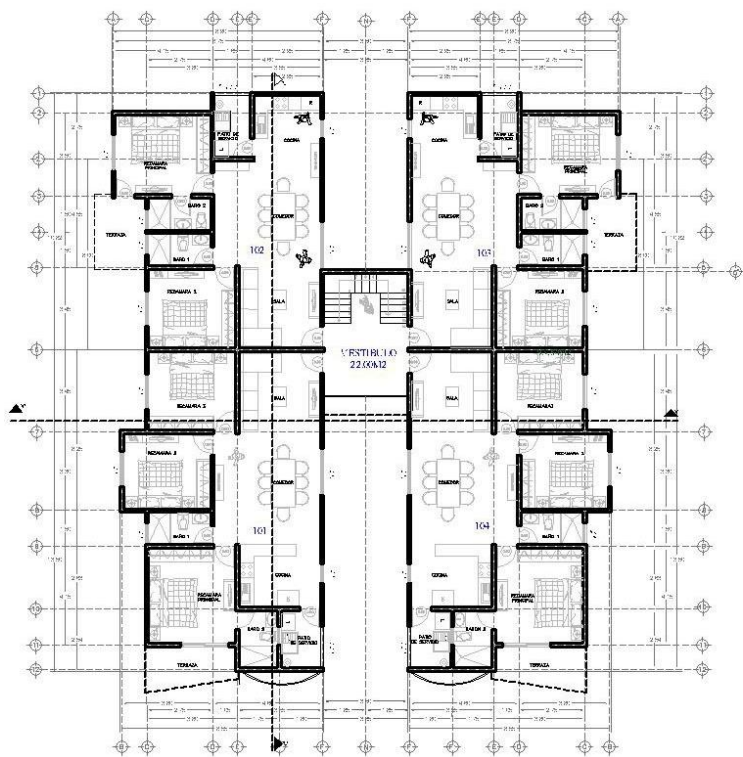
FACHADA LATERAL.



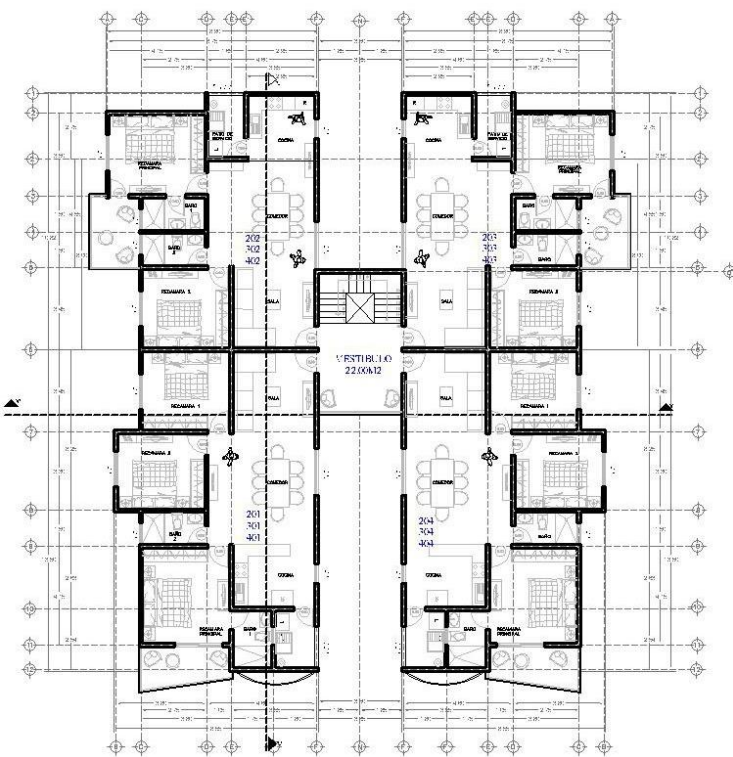
PROYECTO ARQUITECTÓNICO DE EDIFICIO PROTOTIPO 2
“DIAMANTE TURQUESA”

PLANTA PROTOTIPO 2

PLANTA BAJA

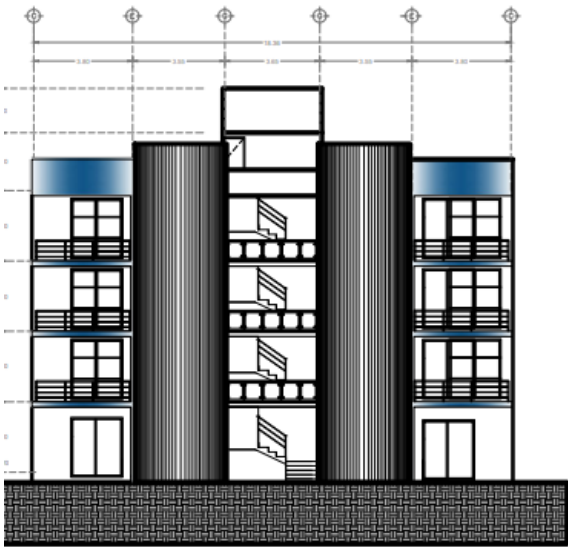


1° 2° Y 3° NIVEL



FACHADAS Y CORTES DEL EDIFICIO PROTOTIPO 2 “DIAMANTE TURQUESA”

PROTOTIPO 2



FACHADA PRINCIPAL.



FACHADA LATERAL.



Clúster B o Esmeralda.- Cuenta con 64 viviendas y estará conformado por dos tipos de edificios, denominados Prototipo 1 y Prototipo 2, cada prototipo de edificio, contará con cuatro departamentos por nivel, de dos y tres recamaras, denominados como edificios “A”, “B”, “C” y “D”; y tendrán una altura de cuatro niveles, sumando un total de dieciséis departamentos por edificio, con azotea para uso común y cubo de escaleras en azotea.

Torre “A”:	16 Departamentos.	DESPLANTE: 422.40 M2.	EDIFICACIÓN: 1,704.12 M2.
Torre “B”:	16 Departamentos.	DESPLANTE: 422.40 M2.	EDIFICACIÓN: 1,704.12 M2.
Torre “C”:	16 Departamentos.	DESPLANTE: 416.78 M2.	EDIFICACIÓN: 1,680.06 M2.
Torre “D”:	16 Departamentos.	DESPLANTE: 416.78 M2.	EDIFICACIÓN: 1,680.06 M2.

Clúster B o Esmeralda: 64 Departamentos.
 Área de desplante:..... 1,678.36 m2.
 Superficie de edificación: 5113.59 m2.
 Altura: 4 Niveles (más azotea).
 Alberca: 96.87 m2.
 Cajones de estacionamiento: 113.00 caiones de estacionamiento.



CLUSTER B
 ESMERALDA

Clúster C o Rubí.- Cuenta con 64 viviendas y estará conformado por dos tipos de edificios, denominados Prototipo 1 y Prototipo 2, cada prototipo de edificio, contará con cuatro departamentos por nivel, de dos y tres recamaras, denominados como edificios “E”, “F”, “G” y “H”; y tendrán una altura de cuatro niveles, sumando un total de dieciséis departamentos por edificio, con azotea para uso común y cubo de escaleras en azotea.

Torre “E”: 16 Departamentos. DESPLANTE: 422.40 M2. EDIFICACIÓN: 1,704.12M2.
 Torre “F”: 16 Departamentos. DESPLANTE: 422.40 M2. EDIFICACIÓN: 1,704.12M2.
 Torre “G”: 16 Departamentos. DESPLANTE: 416.78 M2. EDIFICACIÓN: 1,680.06M2.
 Torre “H”: 16 Departamentos. DESPLANTE: 416.78 M2. EDIFICACIÓN: 1,680.06M2.

Clúster C o Rubí: 64 Departamentos.

Área de desplante:..... 1,678.36 m2

Superficie de edificación: 4,949.26 m2

Altura: 4 Niveles (más azotea).

Alberca: 96.87 m2

Cajones de estacionamiento: 113.00 cajones de estacionamiento.



Clúster D o Zafiro.- Cuenta con 64 viviendas y estará conformado por dos tipos de edificios, denominados Prototipo 1 y Prototipo 2, cada prototipo de edificio, contará con cuatro departamentos por nivel, de dos y tres recamaras, denominados como edificios “I”, “J”, “K” y “L”; y tendrán una altura de cuatro niveles, sumando un total de dieciséis departamentos por edificio, con azotea para uso común y cubo de escaleras en azotea.

- Torre “I”:
- 16 Departamentos. DESPLANTE: 422.40 M2. EDIFICACIÓN: 1,704.12 M2.
- Torre “J”:
- 16 Departamentos. DESPLANTE: 422.40 M2. EDIFICACIÓN: 1,704.12 M2.
- Torre “K”:
- 16 Departamentos. DESPLANTE: 416.78 M2. EDIFICACIÓN: 1,680.06 M2.
- Torre “L”:
- 16 Departamentos. DESPLANTE: 416.78 M2. EDIFICACIÓN: 1,680.06 M2.

Clúster D o Zafiro: 64 Departamentos.

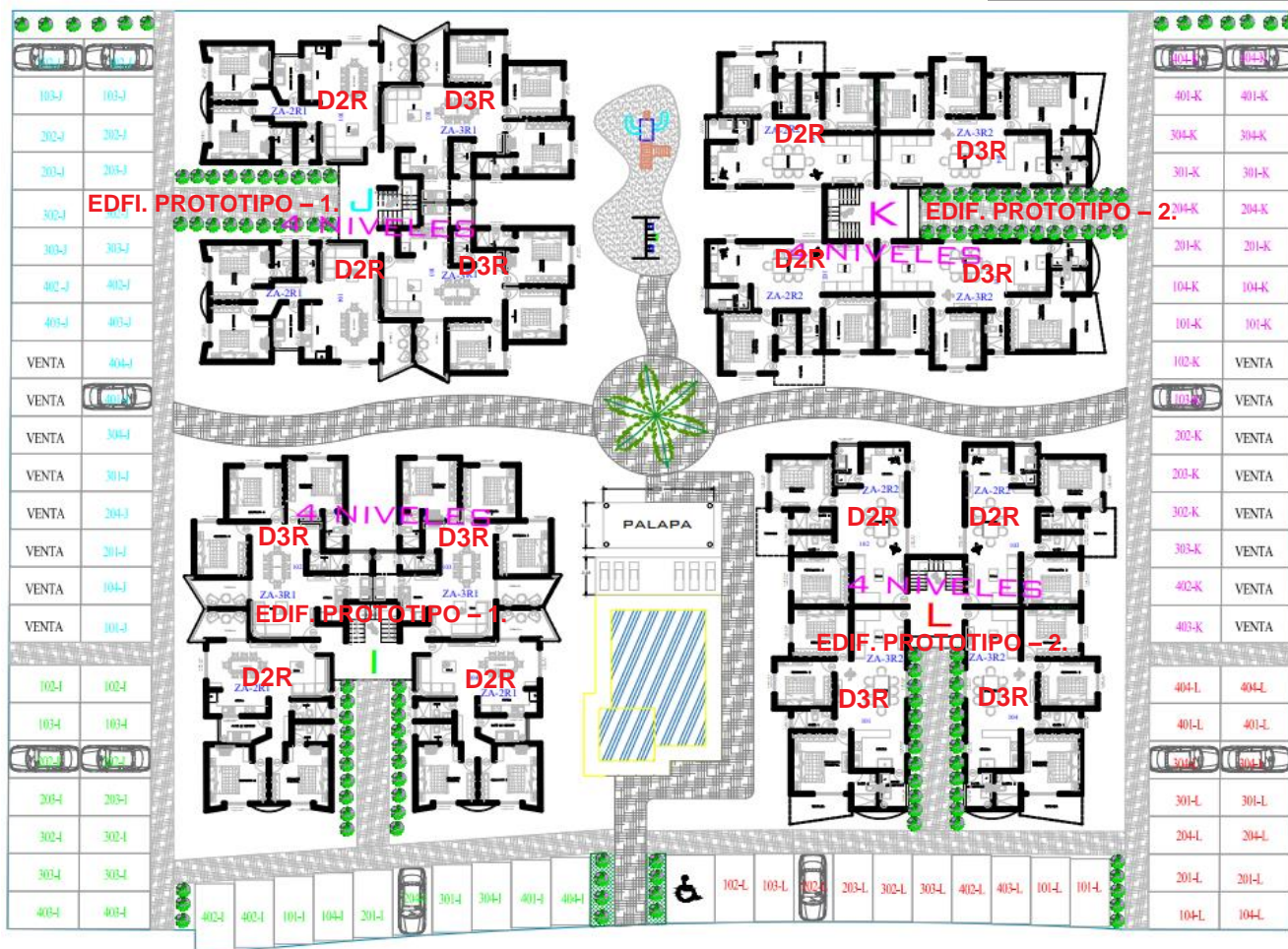
Área de desplante:..... 1,678.36 m2

Superficie de edificación: 4,947.46 m2

Altura: 4 Niveles (más azotea).

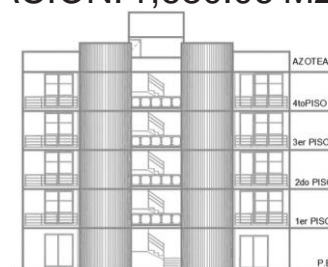
Alberca: 96.87 m2

Cajones de estacionamiento: 113.00 cajones de estacionamiento.



Torre "M": 16 Departamentos.	DESPLANTE: 416.78 M2.	EDIFICACIÓN: 1,680.06 M2.
Torre "N": 20 Departamentos.	DESPLANTE: 422.40 M2.	EDIFICACIÓN: 2,126.52 M2.
Torre "O": 20 Departamentos.	DESPLANTE: 422.40 M2.	EDIFICACIÓN: 2,126.52 M2.
Torre "P": 16 Departamentos.	DESPLANTE: 416.78 M2.	EDIFICACIÓN: 1,680.06 M2.

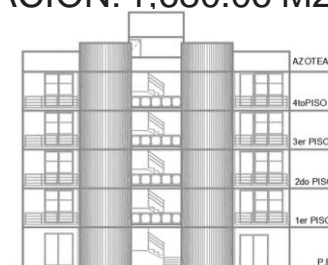
Cajones de estacionamiento: 113.00 cajones de estacionamiento.



CLUSTER E
AMATISTA

Torre “Q”: 16 Departamentos.	DESPLANTE: 416.78 M2.	EDIFICACIÓN: 1,680.06 M2.
Torre “R”: 20 Departamentos.	DESPLANTE: 422.40 M2.	EDIFICACIÓN: 2,126.52 M2.
Torre “S”: 20 Departamentos.	DESPLANTE: 422.40 M2.	EDIFICACIÓN: 2,126.52 M2.
Torre “T”: 16 Departamentos.	DESPLANTE: 416.78 M2.	EDIFICACIÓN: 1,680.06 M2.

Cajones de estacionamiento: 112.00 cajones de estacionamiento.



CLUSTER F
AGUAMARINA

Clúster G o Citrino.- Cuenta con 64 viviendas y estará conformado por dos tipos de edificios, denominados Prototipo 1 y Prototipo 2, cada prototipo de edificio, contará con cuatro departamentos por nivel, de dos y tres recamaras, denominados como edificios “U”, “V”, “W” y “X”; y tendrán una altura de cuatro niveles, sumando un total de dieciséis departamentos por edificio, con azotea para uso común y cubo de escaleras en azotea.

Torre “U”: 16 Departamentos.	DESPLANTE: 422.40 M2.	EDIFICACIÓN: 1,704.12 M2.
Torre “V”: 16 Departamentos.	DESPLANTE: 422.40 M2.	EDIFICACIÓN: 1,704.12 M2.
Torre “W”: 16 Departamentos.	DESPLANTE: 416.78 M2.	EDIFICACIÓN: 1,680.06 M2.
Torre “X”: 16 Departamentos.	DESPLANTE: 416.78 M2.	EDIFICACIÓN: 1,680.06 M2.

Clúster G o Citrino: 64 Departamentos.

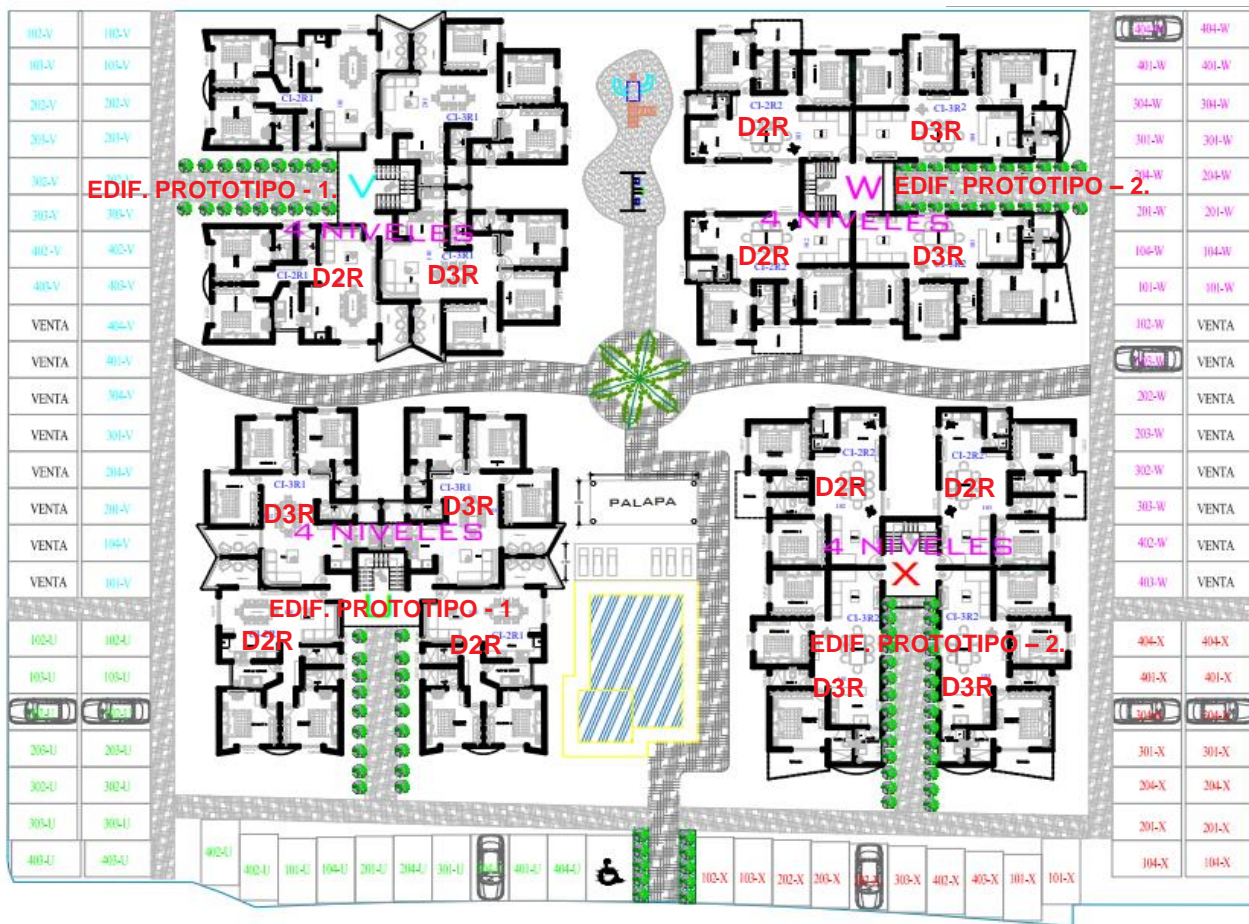
Área de desplante:..... 1,678.36 m2

Superficie de edificación: 4,910.74 m2

Altura: 4 Niveles (más azotea).

Alberca: 96.87 m2

Cajones de estacionamiento: 113.00 cajones de estacionamiento.



todos los clústers contarán con áreas recreativas de alberca, jardín, juegos infantiles y palapas ubicadas en un espacio central abierto; y contarán con azotea común con cubo de escaleras.

El proyecto de conjunto cuenta con vialidades internas para dar accesibilidad a cada uno de los edificios de todos los clústers. El proyecto contará con factibilidad para conectarse a una red de drenaje sanitario que conducirá a una planta de tratamiento para recibir las aguas residuales (aguas negras y jabonosas), reutilizando las aguas tratadas para riego de áreas verdes de todo el conjunto.

Las líneas hidráulicas y sanitarias se desarrollarán en estricto apego al proyecto, respetando pendientes, diámetros y especificaciones de tuberías.

Para determinar el volumen de agua que se requerirá como gasto por día, se considera un promedio de seis habitantes por vivienda y un gasto promedio por día de 150 litros por persona, obteniendo un gasto diario de 900 litros de agua por vivienda al día, multiplicados por 318 viviendas, se determina un gasto en conjunto de 360,000 litros por día, sin embargo, para fines de contar con un coeficiente de seguridad para casos extraordinarios en temporadas altas, se considera un 20% adicional, resultando un gasto por día de todo el conjunto de 432,000 litros por día, proyectando tanques de almacenamiento de agua para almacenar el volumen de agua requerido para tres días, es decir 1,296,000 litros, equivalentes a 1,296.00 metros cúbicos, divididos entre seis clústers, resulta una reserva entre tinacos y cisternas de 216.00 m³ por clúster.

El volumen del gasto diario de agua del conjunto habitacional, es el referente para determinar el volumen de aguas residuales que deberá tratar la planta de tratamiento, es decir 432,000 litros, o 432.00 metros cúbicos por día; siendo este un volumen mínimo, sin embargo el proyecto podrá incrementar la capacidad de la planta de tratamiento, a efecto de mejorar su eficiencia.

La instalación eléctrica de conjunto se desarrollarán en apego al proyecto introduciendo líneas de media tensión a través de ductos subterráneos, transformadores de capacidad de acuerdo al cálculo para cada clúster, para suministrar las alimentaciones, también por ductos subterráneos hacia los tableros de cada edificio para alimentar cada vivienda por tuberías verticales, para alimentar el centro de carga de cada vivienda.

Todos los servicios serán independientes e individualizados para cada vivienda, con un servicio común por cada clúster para áreas comunes.

Además de los servicios básicos, se considerarán preparaciones para internet, wi fi y circuito cerrado para las áreas comunes de cada clúster.

RESUMEN DE ÁREAS DE DESPLANTE

ÁREAS DE DESPLANTE (C.O.S.) POR EDIFICAR

- CLÚSTER B..... 1,678.36 M2
- CLÚSTER C..... 1,678.36 M2
- CLÚSTER D..... 1,678.36 M2
- CLÚSTER E..... 1,678.36 M2
- CLÚSTER F..... 1,678.36 M2
- CLÚSTER G..... 1,678.36 M2

SUPERFICIE DE DESPLANTE (C.O.S.).....10,070.16 M2

ÁREAS DE DESPLANTE (C.O.S.) CONSTRUCCIONES EXISTENTES

- ÁREA COMERCIAL Y CASETA DE VIGILANCIA 1,056.17 M2
- CLÚSTER “A” DE 48 DEPARTAMENTOS..... 1,690.74 M2
- CASA CLUB 940.00 M2

ÁREA DE DESPLANTE DE CONSTRUCCIONES EXISTENTES (C.O.S.). 3,686.91 M2

SUPERFICIE TOTAL DE DESPLANTE (C.O.S.).....13,757.07 M2

RESUMEN DE ÁREAS DE DESPLANTE

ÁREAS DE DESPLANTE (C.O.S.) POR EDIFICAR

• CLÚSTER B.....	1,678.36 M2
• CLÚSTER C.....	1,678.36 M2
• CLÚSTER D.....	1,678.36 M2
• CLÚSTER E.....	1,678.36 M2
• CLÚSTER F.....	1,678.36 M2
• CLÚSTER G.....	1,678.36 M2
SUPERFICIE DE DESPLANTE (C.O.S.).....	10,070.16 M2

ÁREAS DE DESPLANTE (C.O.S.) EN CONSTRUCCIONES EXISTENTES

• ÁREA COMERCIAL Y CASETA DE VIGILANCIA	1,056.17 M2
• CLÚSTER “A” DE 48 DEPARTAMENTOS.....	1,690.74 M2
• CASA CLUB	940.00 M2

ÁREA DE DESPLANTE DE CONSTRUCCIONES EXISTENTES (C.O.S.). 3,686.91 M2

SUPERFICIE TOTAL DE DESPLANTE (C.O.S.).....13,757.07 M2

EDIFICIOS TIPO



VIALIDAD INTERNA



CAJONES DE ESTACIONAMIENTO



ÁREA COMÚN





CONJUNTO



EGMA CONSTRUCCIONES Y PROYECTOS SA DE CV

DIAMANTE
TURQUESA

CONDOMINIO "DIAMANTE TURQUESA"

egma
INGENIERIA DE PROYECTOS

01-ene-25

CLUSTER B "ESMERALDA"

EDIFICIO "A"

CONSEC.	PROTIPO VIVIENDA	NO. DE DEPTO	AREA DE CONSTRUCCION	PRECIO DE PREVENTA
1	DT-1-2R	A-101	93.53	2,413,065.00
2	DT-1-3R	A-102	103.76	2,659,311.00
3	DT-1-3R	A-103	103.76	2,664,311.00
4	DT-1-2R	A-104	93.53	2,418,065.00
5	DT-1-2R	A-201	93.53	2,403,065.00
6	DT-1-3R	A-202	103.76	2,649,311.00
7	DT-1-3R	A-203	103.76	2,654,311.00
8	DT-1-2R	A-204	93.53	2,408,065.00
9	DT-1-2R	A-301	93.53	2,393,065.00
10	DT-1-3R	A-302	103.76	2,639,311.00
11	DT-1-3R	A-303	103.76	2,644,311.00
12	DT-1-2R	A-304	93.53	2,398,065.00
13	DT-1-2R	A-401	93.53	2,378,065.00
14	DT-1-3R	A-402	103.76	2,624,311.00
15	DT-1-3R	A-403	103.76	2,629,311.00
16	DT-1-2R	A-404	93.53	2,383,065.00

EDIFICIO "B"

el * = 2 cajones de estacionamiento

CONSEC.	PROTIPO VIVIENDA	NO. DE DEPTO	AREA DE CONSTRUCCION	PRECIO DE PREVENTA
1	DT-1-2R	B-101	93.53	2,511,065.00 *
2	DT-1-3R	B-102	103.76	2,659,311.00
3	DT-1-3R	B-103	103.76	2,659,311.00
4	DT-1-2R	B-104	93.53	2,511,065.00 *
5	DT-1-2R	B-201	93.53	2,501,065.00 *
6	DT-1-3R	B-202	103.76	2,649,311.00
7	DT-1-3R	B-203	103.76	2,649,311.00
8	DT-1-2R	B-204	93.53	2,501,065.00 *
9	DT-1-2R	B-301	93.53	2,491,065.00 *
10	DT-1-3R	B-302	103.76	2,639,311.00
11	DT-1-3R	B-303	103.76	2,639,311.00
12	DT-1-2R	B-304	93.53	2,491,065.00 *
13	DT-1-2R	B-401	93.53	2,476,065.00 *
14	DT-1-3R	B-402	103.76	2,624,311.00
15	DT-1-3R	B-403	103.76	2,624,311.00
16	DT-1-2R	B-404	93.53	2,476,065.00 *

EDIFICIO "C"

el * = 2 cajones de estacionamiento

CONSEC.	PROTIPO VIVIENDA	NO. DE DEPTO	AREA DE CONSTRUCCION	PRECIO DE PREVENTA
1	DT-2-3R	C-101	107.13	2,739,958.00
2	DT-2-2R	C-102	90.26	2,432,832.00 *
3	DT-2-2R	C-103	90.26	2,432,832.00 *
4	DT-2-3R	C-104	107.13	2,739,958.00
5	DT-2-3R	C-201	107.13	2,729,958.00
6	DT-2-2R	C-202	90.26	2,422,832.00 *
7	DT-2-2R	C-203	90.26	2,422,832.00 *
8	DT-2-3R	C-204	107.13	2,729,958.00
9	DT-2-3R	C-301	107.13	2,719,958.00
10	DT-2-2R	C-302	90.26	2,412,832.00 *
11	DT-2-2R	C-303	90.26	2,412,832.00 *
12	DT-2-3R	C-304	107.13	2,719,958.00
13	DT-2-3R	C-401	107.13	2,704,958.00
14	DT-2-2R	C-402	90.26	2,397,832.00 *
15	DT-2-2R	C-403	90.26	2,397,832.00 *
16	DT-2-3R	C-404	107.13	2,704,958.00

EDIFICIO "D"

CONSEC.	PROTIPO VIVIENDA	NO. DE DEPTO	AREA DE CONSTRUCCION	PRECIO DE PREVENTA
1	DT-2-3R	D-101	107.13	2,744,958.00
2	DT-2-2R	D-102	90.26	2,339,832.00
3	DT-2-2R	D-103	90.26	2,334,832.00
4	DT-2-3R	D-104	107.13	2,739,958.00
5	DT-2-3R	D-201	107.13	2,734,958.00
6	DT-2-2R	D-202	90.26	2,329,832.00
7	DT-2-2R	D-203	90.26	2,324,832.00
8	DT-2-3R	D-204	107.13	2,729,958.00
9	DT-2-3R	D-301	107.13	2,724,958.00
10	DT-2-2R	D-302	90.26	2,319,832.00
11	DT-2-2R	D-303	90.26	2,314,832.00
12	DT-2-3R	D-304	107.13	2,719,958.00
13	DT-2-3R	D-401	107.13	2,709,958.00
14	DT-2-2R	D-402	90.26	2,304,832.00
15	DT-2-2R	D-403	90.26	2,299,832.00
16	DT-2-3R	D-404	107.13	2,704,958.00



CLUSTER C "RUBI"
EDIFICIO "E"

CONSEC.	PROTIPO VIVIENDA	NO. DE DEPTO	AREA DE CONSTRUCCION	PRECIO DE PREVENTA
1	DT-1-2R	E-101	93.53	2,413,065.00
2	DT-1-3R	E-102	103.76	2,659,311.00
3	DT-1-3R	E-103	103.76	2,664,311.00
4	DT-1-2R	E-104	93.53	2,418,065.00
5	DT-1-2R	E-201	93.53	2,403,065.00
6	DT-1-3R	E-202	103.76	2,649,311.00
7	DT-1-3R	E-203	103.76	2,654,311.00
8	DT-1-2R	E-204	93.53	2,408,065.00
9	DT-1-2R	E-301	93.53	2,393,065.00
10	DT-1-3R	E-302	103.76	2,639,311.00
11	DT-1-3R	E-303	103.76	2,644,311.00
12	DT-1-2R	B-304	93.53	2,398,065.00
13	DT-1-2R	E-401	93.53	2,378,065.00
14	DT-1-3R	E-402	103.76	2,624,311.00
15	DT-1-3R	E-403	103.76	2,629,311.00
16	DT-1-2R	E-404	93.53	2,383,065.00

EDIFICIO "F"

el * = 2 cajones de estacionamiento

CONSEC.	PROTIPO VIVIENDA	NO. DE DEPTO	AREA DE CONSTRUCCION	PRECIO DE PREVENTA
1	DT-1-2R	F-101	93.53	2,511,065.00 *
2	DT-1-3R	F-102	103.76	2,659,311.00
3	DT-1-3R	F-103	103.76	2,659,311.00
4	DT-1-2R	F-104	93.53	2,511,065.00 *
5	DT-1-2R	F-201	93.53	2,501,065.00 *
6	DT-1-3R	F-202	103.76	2,649,311.00
7	DT-1-3R	F-203	103.76	2,649,311.00
8	DT-1-2R	F-204	93.53	2,501,065.00 *
9	DT-1-2R	F-301	93.53	2,491,065.00 *
10	DT-1-3R	F-302	103.76	2,639,311.00
11	DT-1-3R	F-303	103.76	2,639,311.00
12	DT-1-2R	F-304	93.53	2,491,065.00 *
13	DT-1-2R	F-401	93.53	2,476,065.00 *
14	DT-1-3R	F-402	103.76	2,624,311.00
15	DT-1-3R	F-403	103.76	2,624,311.00
16	DT-1-2R	F-404	93.53	2,476,065.00 *



EDIFICIO "G"

el * = 2 cajones de estacionamiento

CONSEC.	PROTIPO VIVIENDA	NO. DE DEPTO	AREA DE CONSTRUCCION	PRECIO DE PREVENTA
1	DT-2-3R	G-101	107.13	2,739,958.00
2	DT-2-2R	G-102	90.26	2,432,832.00 *
3	DT-2-2R	G-103	90.26	2,432,832.00 *
4	DT-2-3R	G-104	107.13	2,739,958.00
5	DT-2-3R	G-201	107.13	2,729,958.00
6	DT-2-2R	G-202	90.26	2,422,832.00 *
7	DT-2-2R	G-203	90.26	2,422,832.00 *
8	DT-2-3R	G-204	107.13	2,729,958.00
9	DT-2-3R	G-301	107.13	2,719,958.00
10	DT-2-2R	G-302	90.26	2,412,832.00 *
11	DT-2-2R	G-303	90.26	2,412,832.00 *
12	DT-2-3R	G-304	107.13	2,719,958.00
13	DT-2-3R	G-401	107.13	2,704,958.00
14	DT-2-2R	G-402	90.26	2,397,832.00 *
15	DT-2-2R	G-403	90.26	2,397,832.00 *
16	DT-2-3R	G-404	107.13	2,704,958.00

EDIFICIO "H"

CONSEC.	PROTIPO VIVIENDA	NO. DE DEPTO	AREA DE CONSTRUCCION	PRECIO DE PREVENTA
1	DT-2-3R	H-101	107.13	2,744,958.00
2	DT-2-2R	H-102	90.26	2,339,832.00
3	DT-2-2R	H-103	90.26	2,334,832.00
4	DT-2-3R	H-104	107.13	2,739,958.00
5	DT-2-3R	H-201	107.13	2,734,958.00
6	DT-2-2R	H-202	90.26	2,329,832.00
7	DT-2-2R	H-203	90.26	2,324,832.00
8	DT-2-3R	H-204	107.13	2,729,958.00
9	DT-2-3R	H-301	107.13	2,724,958.00
10	DT-2-2R	H-302	90.26	2,319,832.00
11	DT-2-2R	H-303	90.26	2,314,832.00
12	DT-2-3R	H-304	107.13	2,719,958.00
13	DT-2-3R	H-401	107.13	2,709,958.00
14	DT-2-2R	H-402	90.26	2,304,832.00
15	DT-2-2R	H-403	90.26	2,299,832.00
16	DT-2-3R	H-404	107.13	2,704,958.00











The image shows the entrance to a resort named 'Diamante Turquesa'. A large, light-colored concrete archway spans the entrance, with the name 'DIAMANTE TURQUESA' in gold lettering. Below the arch is a closed metal gate with a decorative geometric pattern. Two tall palm trees stand on either side of the gate. In the foreground, there are green bushes and a paved area. The sky is clear and blue.

DIAMANTE
TURQUESA









