



DEPARTAMENTO En Venta

**Departamento #904 de la
Torre A, Fase 3 de Latitud**

Ubicado en una de las mejores zonas de Guadalajara con increíbles vistas a la ciudad y amenidades únicas

Construcción: 112.22 m²

 Prados Providencia, Guadalajara

Ubicado cerca de tiendas de conveniencia, Plaza México, la Gran Plaza, Mid Town, Centro Financiero, Canadian School, ICB UAG, y el Consulado Americano. Además de hospitales como San Javier, Del Carmen, Los Ángeles, y Terranova. A 15 minutos de Plaza Andares y The Landmark.



Características:

- Cocina Integral equipada.
- Sala y comedor.
- Balcón con vista panorámica.
- 2 recámaras la principal con walkin closet.
- Balcón con vista panorámica.

- 2.5 (dos y medio)baños con acabados de lujo.
- 2 Estacionamientos.
- Terraza privada en algunos modelos*
- 112.22 m² de construcción





Plano

(Distribución del depa)

* Las imágenes presentadas son con fines ilustrativos y pueden variar según cambios en el diseño arquitectónico.

NIVELES: CINCO AL DIEZ

ÁREA INTERIOR: 98.20

TERRAZA: 11.48

TOTAL ÁREA M²: 109.68

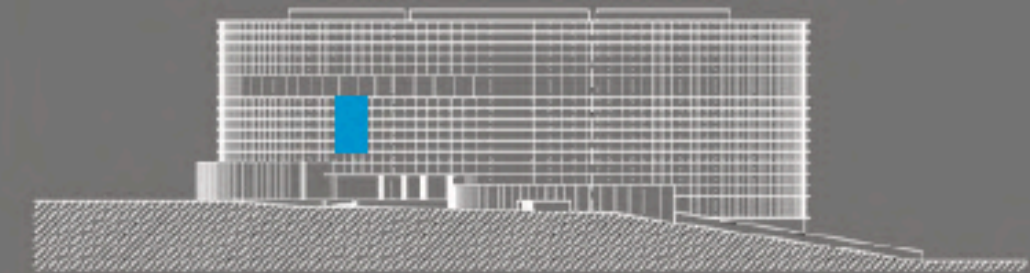
DEPARTAMENTOS

A504 • A604 • A704 • A804 • A904 • A1004

PLANTA CONJUNTO



FACHADA



Amenidades Premium

- Lobby
- Planta de Acceso
- Terraza
- Jardín
- Ludoteca
- Bicipuertos

- Pet Park, área para mascotas
- Zona de asadores
- Salón de usos múltiples
- Plazoleta
- Carril de jogging

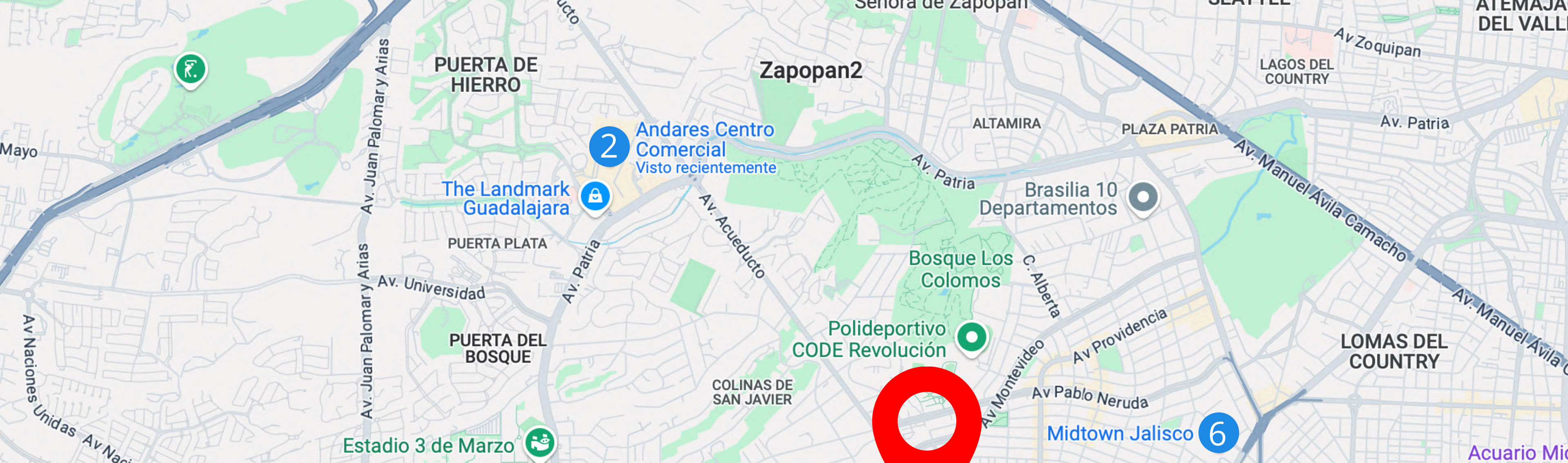


Nivel 11

- Coffee bar y terraza panorámica
- Teens club y Kids Club
- Alberca Techada con vista a la Ciudad
- Gimnasio Equipado

- Vapor
- Baños y Vestidores
- Spa
- Salón Fitness
- Terraza Panorámica





Av. Juan Palomar y Arias # 765

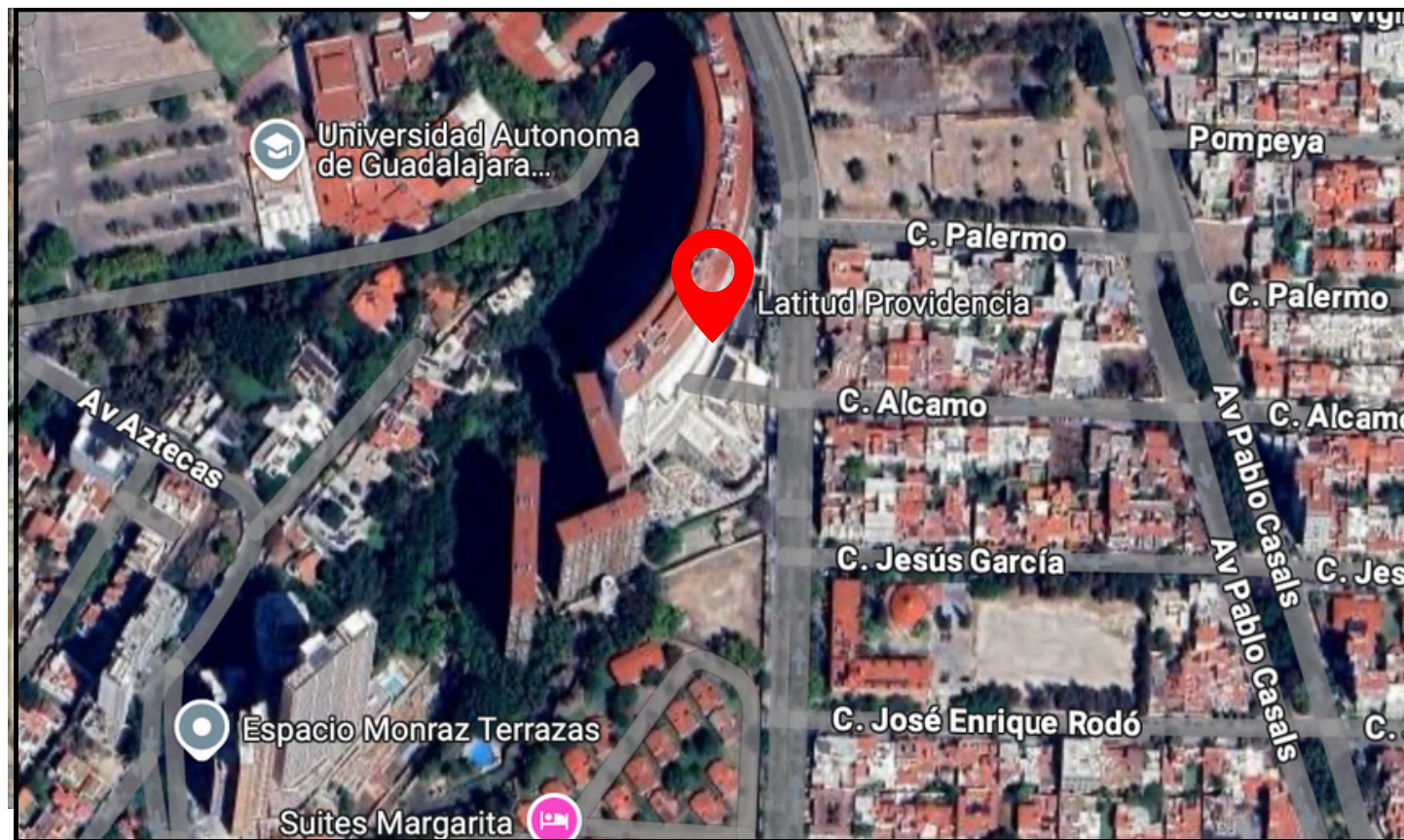
Prados Providencia, Guadalajara, Jalisco

Distancias:

- 1. Consulado..... (640,72 m)
- 2. Zona Andares.... (2,94 km)
- 3. ICB (UAG)..... (221,80 m)
- 4. Plaza México..... (1,28 km)
- 5. Gran Plaza..... (2,18 km)
- 6. Plaza Midtown... (1,91 km)



Acceso al desarrollo



Av. Juan Palomar y Arias



Av. Juan Palomar y Arias



LA TITUD[™]
providencia GDL

765

Vista general del desarrollo











Amenidades Premium:













Vista general de la terraza.





Precio:
\$7'600,000 M.N

Construcción: 112.22 m²



Estacionamientos





Matriz (33) 3342 2424 Sucursal (33) 13 800 600

www.sierraplus.com.mx

