



# DEPARTAMENTO En Venta

**Departamento #904 de la Torre  
A, Fase 3 de Latitud**

Ubicado en una de las mejores zonas  
de Guadalajara con increíbles vistas a  
la ciudad y amenidades únicas

**Construcción: 109.68 m2**

 Prados Providencia, Guadalajara

[www.sierraplus.com.mx](http://www.sierraplus.com.mx)



Ubicado cerca de tiendas de conveniencia, Plaza México, la Gran Plaza, Mid Town, Centro Financiero, Canadian School, ICB UAG, y el Consulado Americano. Además de hospitales como San Javier, Del Carmen, Los Ángeles, y Terranova. A 15 minutos de Plaza Andares y The Landmark.





## Características:

- Cocina Integral equipada.
- Sala y comedor.
- Balcón con vista panorámica.
- 2 recámaras la principal con walkin closet.
- Balcón con vista panorámica.
- 2.5 (dos y medio )baños con acabados de lujo.
- 2 Estacionamientos.
- Terraza privada en algunos modelos\*
- 109.68 m2 de construcción
- Bodega en Sótano 1

*Entrega Agosto-Septiembre de 2025*







## Plano

*(Distribución del depa)*

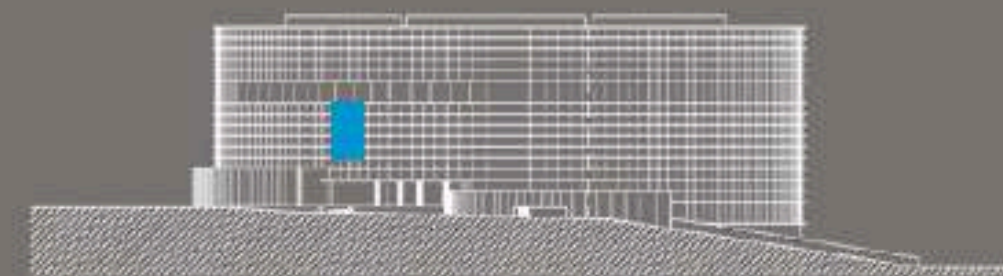
### DEPARTAMENTOS

A504 • A604 • A704 • A804 • A904 • A1004

### PLANTA CONJUNTO



### FACHADA



\* Las imágenes presentadas son con fines ilustrativos y pueden variar según cambios en el diseño arquitectónico.

NIVELES: CINCO AL DIEZ

ÁREA INTERIOR: 98.20

TERRAZA: 11.48

TOTAL ÁREA M<sup>2</sup>: 109.68



## Amenidades Premium

- Lobby
  - Planta de Acceso
  - Terraza
  - Jardín
  - Ludoteca
  - Bicipuertos
- 
- Pet Park, área para mascotas
  - Zona de asadores
  - Salón de usos múltiples
  - Plazoleta
  - Carril de jogging



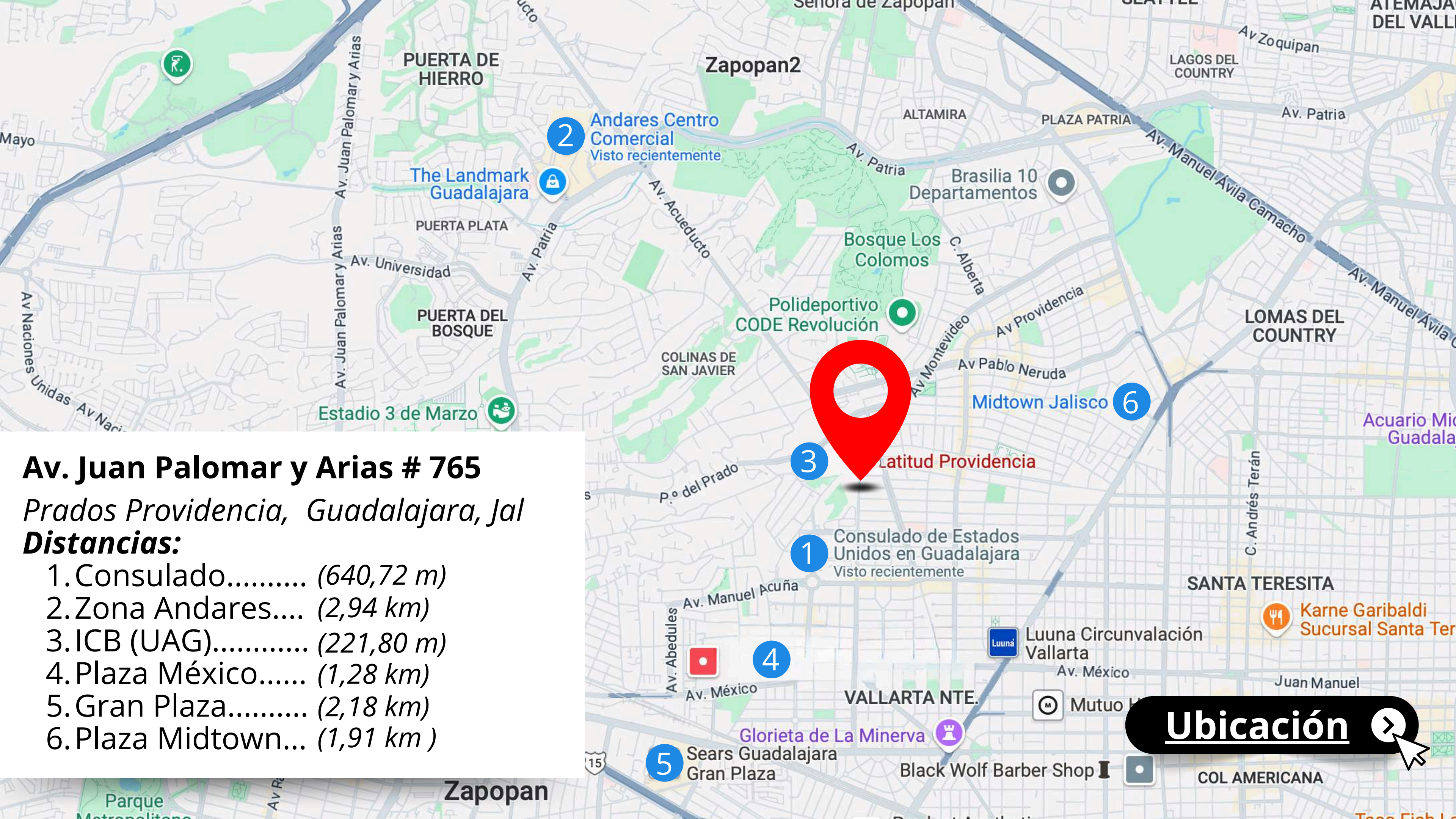


## Nivel 11

- Coffee bar y terraza panorámica
- Teens club y Kids Club
- Alberca Techada con vista a la Ciudad
- Gimnasio Equipado
- Vapor
- Baños y Vestidores
- Spa
- Salón Fitness
- Terraza Panorámica







## Av. Juan Palomar y Arias # 765

Prados Providencia, Guadalajara, Jalisco

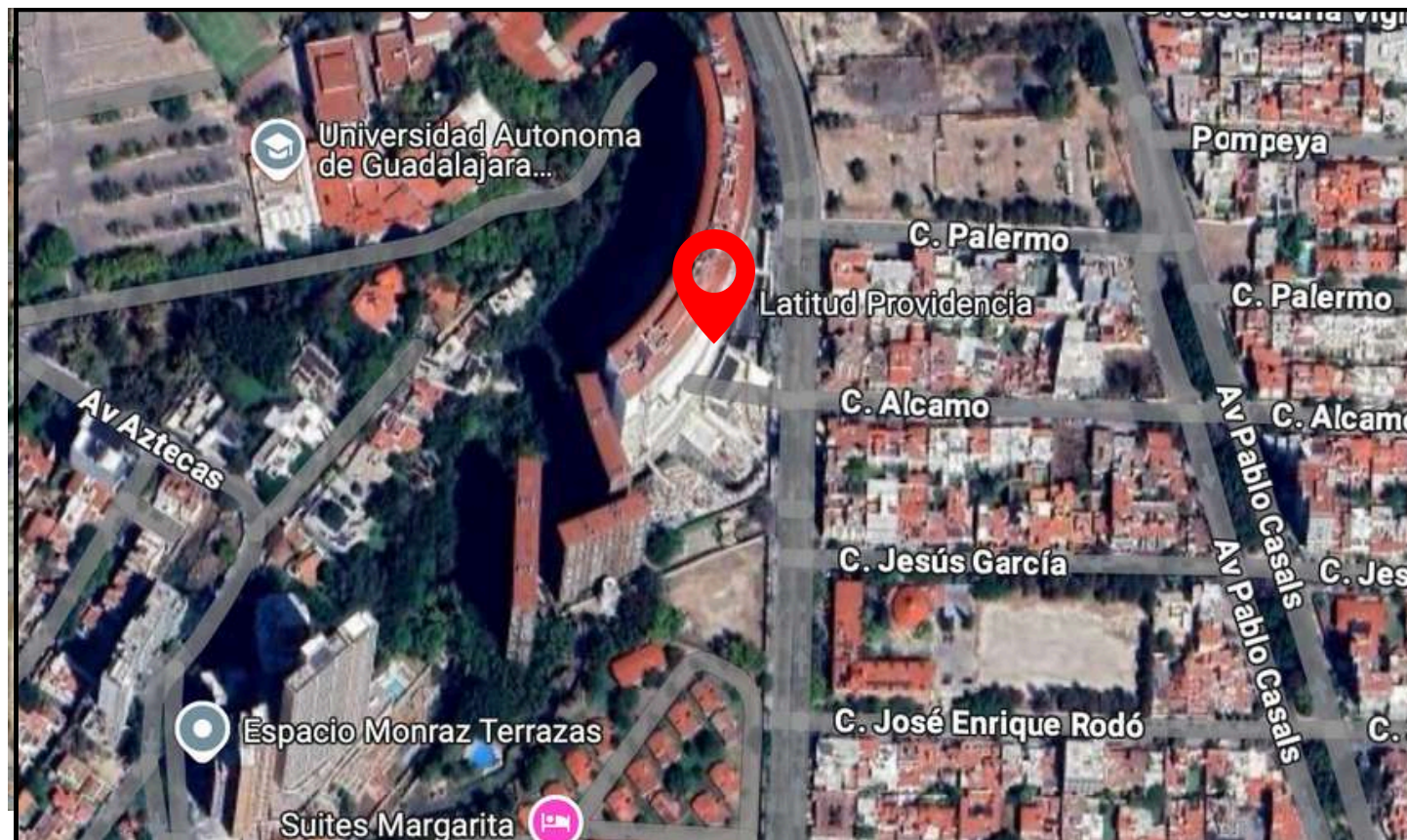
### Distancias:

- 1.Consulado..... (640,72 m)
- 2.Zona Andares.... (2,94 km)
- 3.ICB (UAG)..... (221,80 m)
- 4.Plaza México..... (1,28 km)
- 5.Gran Plaza..... (2,18 km)
- 6.Plaza Midtown... (1,91 km )

Ubicación



## Acceso al desarrollo

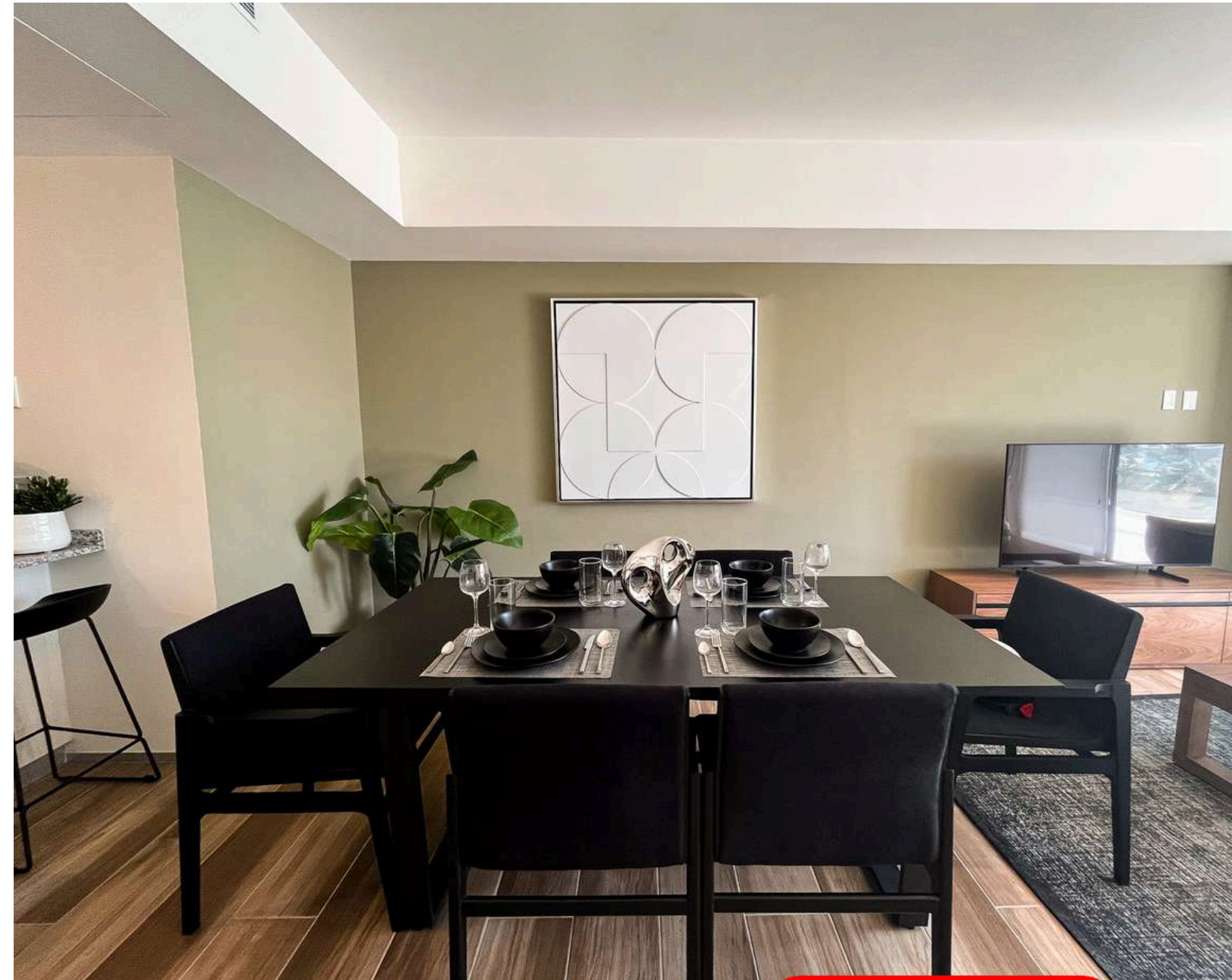






Vista general del desarrollo













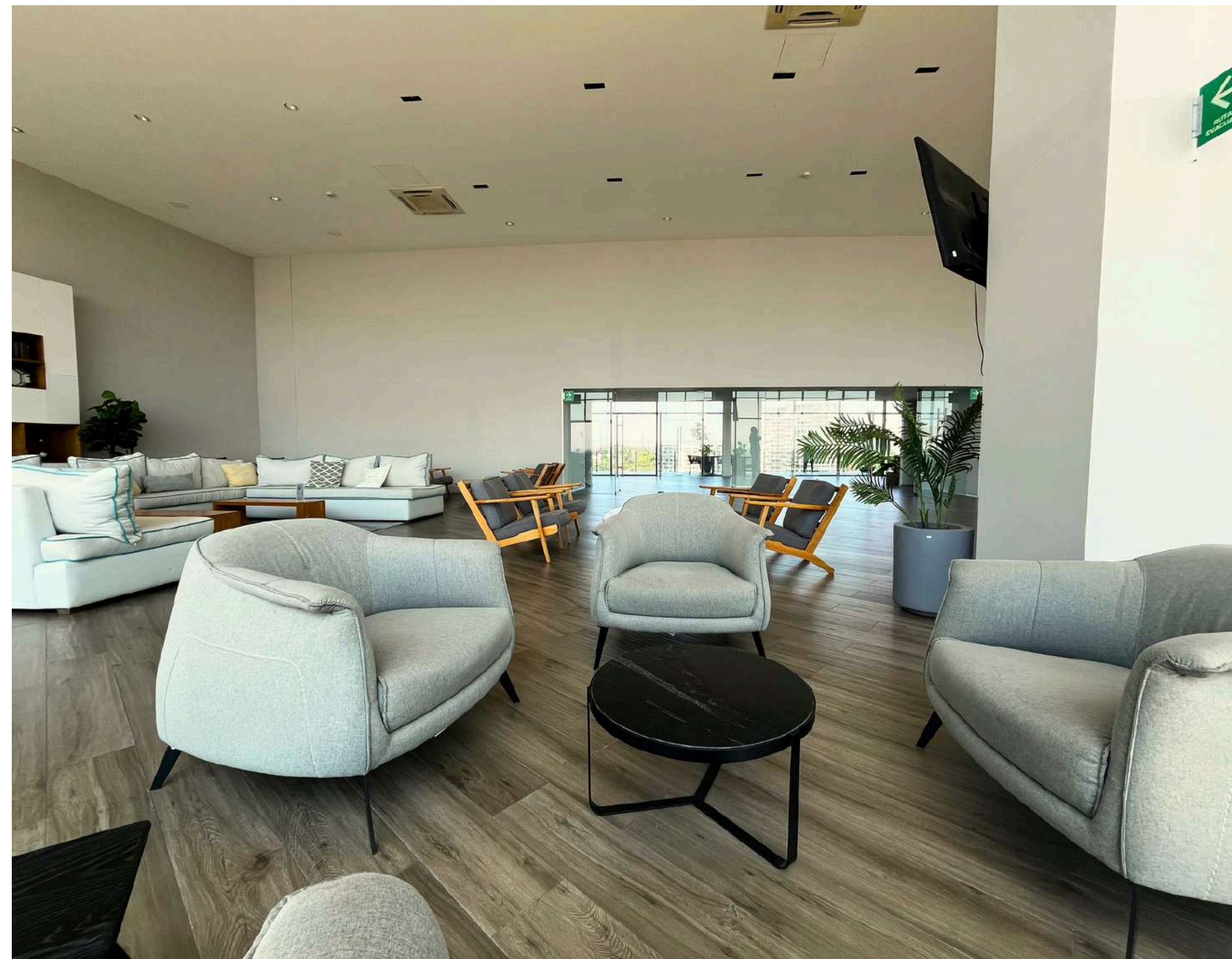








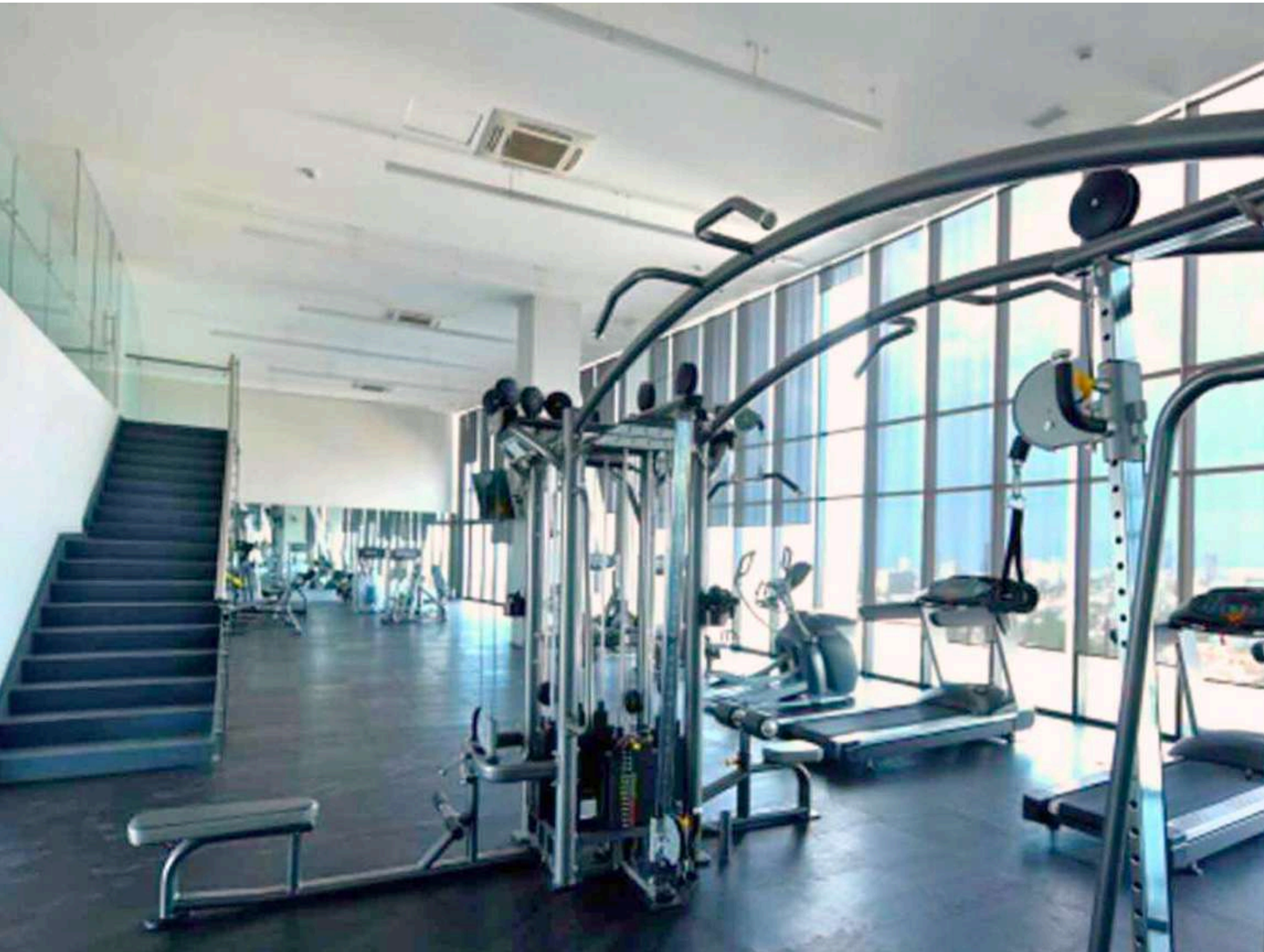




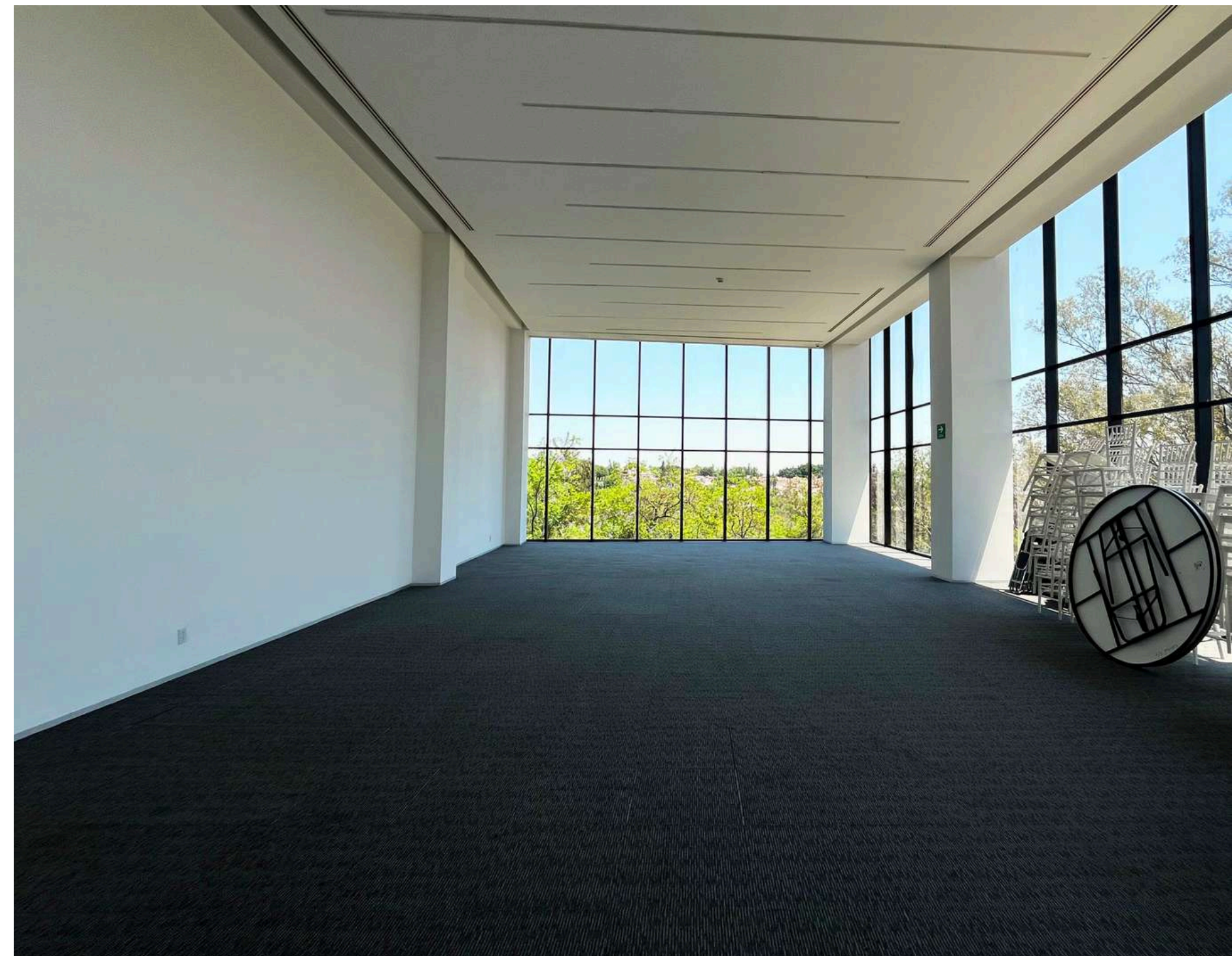














## Estacionamientos







*Vista general de la terraza.*





**Precio:**  
**\$7'800,000 M.N**

**Construcción: 109.68 m2**







**Matriz (33)3342 2424   Sucursal (33)13 800 600**

[www.sierraplus.com.mx](http://www.sierraplus.com.mx)