

# EQUIPOS INCLUÍDOS



# Hexân

## CONCEPT APARTMENTS

### MEMORIA DESCRIPTIVA

- **NOMBRE DE PROYECTO:** HEXAN
- **UBICACIÓN:** CALLE 23-A ENTRE 16 Y 16A COLONIA CHUBURNA HIDALGO. MÉRIDA, YUCATÁN

### DESCRIPCIÓN GENERAL DEL PROYECTO

EL PROYECTO DE DEPARTAMENTOS HEXAN, ESTA CONFORMADO POR DOCE DEPARTAMENTOS (CUATRO MODELOS) DIVIDIDOS EN DOS EDIFICIOS; CINCO DEPARTAMENTOS EN EL EDIFICIO NORTE Y SIETE EN EL EDIFICIO SUR. CUENTA CON ESTACIONAMIENTO, ÁREA DE AMENIDADES EN EL PRIMER NIVEL Y UNO EN EL ROOF TOP DEL EDIFICIO SUR, TODOS LOS DEPARTAMENTOS SE ENTREGAN CON COCINA VESTIDA EN GAVETAS INFERIORES Y SUS LOCKOFF LA COCINETA SE ENTREGA CON GAVETAS INFERIORES.





MODELO A (97.63 MT2):

- ACCESO 1.84 mts<sup>2</sup>
- SALA-COMEDOR-COCINA: 33.34 mts<sup>2</sup>
- RECÁMARA 1: 15.91 mts<sup>2</sup>
- BAÑO 1: 4.13 mts<sup>2</sup>
- BALCÓN 1: 3.45 mts<sup>2</sup>
- LAVADERO: 1.48 mts<sup>2</sup>
- COCINETA: 2.64 mts<sup>2</sup>
- RECÁMARA 2: 16.80 mts<sup>2</sup>
- BALCÓN 2: 2.20 mts<sup>2</sup>
- BAÑO 2: 4.6 mts<sup>2</sup>

LOCK-OFF



MODELO B (113.03 MTS2):

PLANTA BAJA

- SALA-COMEDOR-COCINA: 37.00 mts<sup>2</sup>
- BAÑO V: 2.92 mts<sup>2</sup>
- BALCÓN 1: 6.86 mts<sup>2</sup>
- LAVADERO: 1.90 mts<sup>2</sup>
- ESCALERAS: 5.50 mts<sup>2</sup>

PLANTA ALTA

- VESTÍBULO: 3.58 mts<sup>2</sup>
- RECÁMARA 1: 18.03 mts<sup>2</sup>
- BAÑO 1: 4.45 mts<sup>2</sup>
- RECÁMARA 2: 14.60 mts<sup>2</sup>
- BAÑO 2: 3.64 mts<sup>2</sup>

LOCK-OFF



PLANTA BAJA



PLANTA ALTA

MODELO C (103.96 MT2):

- ACCESO 1.30 mts<sup>2</sup>
- SALA-COMEDOR-COCINA: 34.30 mts<sup>2</sup>
- RECÁMARA 1: 15.91 mts<sup>2</sup>
- TERRAZA 1: 3.45 mts<sup>2</sup>
- BAÑO 1: 4.13 mts<sup>2</sup>
- TERRAZA COMÚN: 5.57 mts<sup>2</sup>
- LAVADERO: 1.48 mts<sup>2</sup>
- COCINETA: 2.64 mts<sup>2</sup>
- RECÁMARA 2: 17.16 mts<sup>2</sup>
- TERRAZA 2: 2.20 mts<sup>2</sup>
- BAÑO 2: 4.6 mts<sup>2</sup>

LOCK-OFF



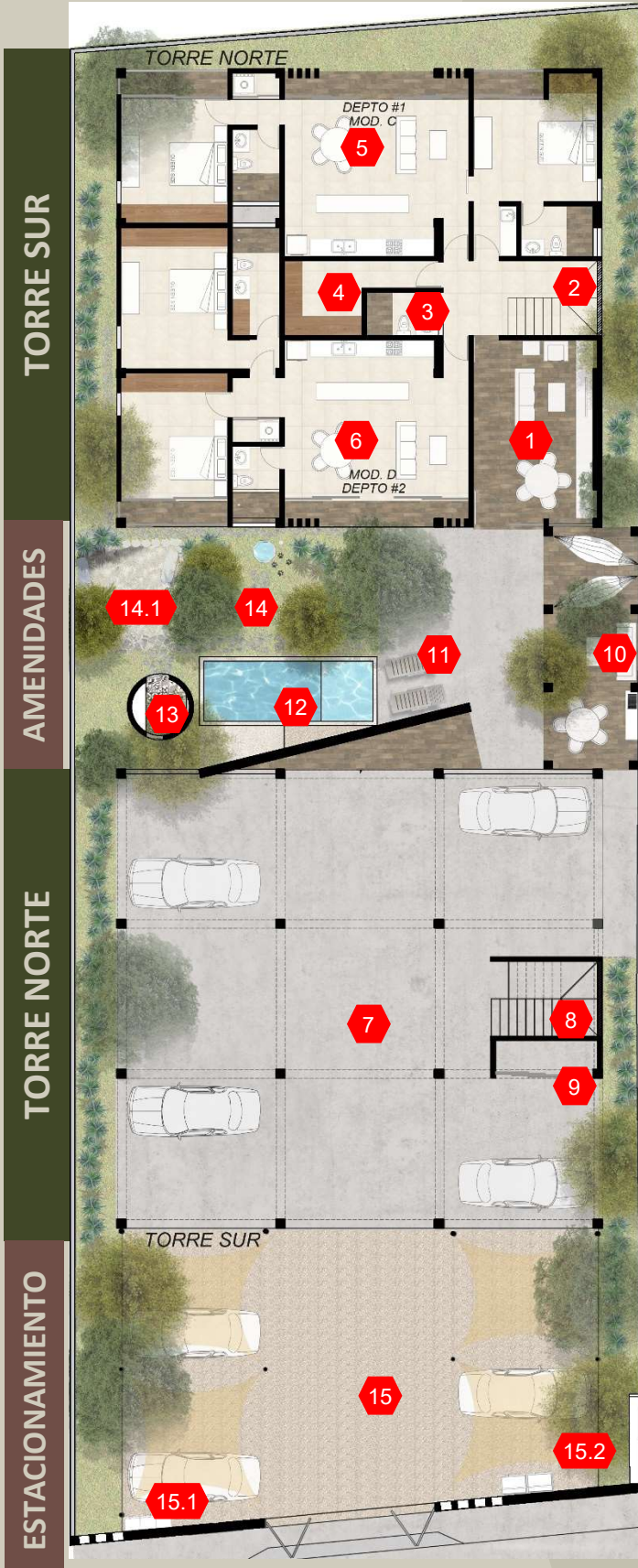
MODELO D (104.57 MT2):

- ACCESO 1.31 mts<sup>2</sup>
- SALA-COMEDOR-COCINA: 33.02 mts<sup>2</sup>
- TERRAZA COMÚN: 5.74 mts<sup>2</sup>
- LAVADERO: 1.40 mts<sup>2</sup>
- RECÁMARA 1: 15.85 mts<sup>2</sup>
- BAÑO 1: 4.38 mts<sup>2</sup>
- TERRAZA 1: 3.45 mts<sup>2</sup>
- RECÁMARA 2: 18.13 mts<sup>2</sup>
- BAÑO 2: 6.18 mts<sup>2</sup>

LOCK-OFF



NIVEL 1



**TORRE SUR**

CUENTA CON CO-WORKING(1), EL CUBO DE ESCALERAS (2), EL BAÑO GENERAL (3) Y LA BODEGA GENERAL (4); DE IGUAL FORMA ALBERGA UN DEPARTAMENTO TIPO C (5) Y UNO TIPO D (6).

**AMENIDADES**

COMUNITY LIVING, UN ÁREA CON ASADOR Y SALA EXTERIORES CUBIERTA CON LONARIAS (10) ASOLEADERO (11) PISCINA (12) SANITARIO (13) PET AREA (14) JARDÍN ZEN (14.1)

**TORRE NORTE**

ALBERGA 10 CAJONES TECHADOS (7) JUNTO CON EL CUBO DE ESCALERAS (8) Y EL CUARTO DE MÁQUINAS (9).

**ESTACIONAMIENTO**

ALBERGA 8 CAJONES DE ESTACIONAMIENTO CUBIERTOS CON LONARIAS (15) LOCKERS PARA MENSAJERÍA Y PAQUETES (15.1) Y BASUREROS (15.2)

NIVEL 2

TORRE SUR



TORRE NORTE

**TORRE SUR**

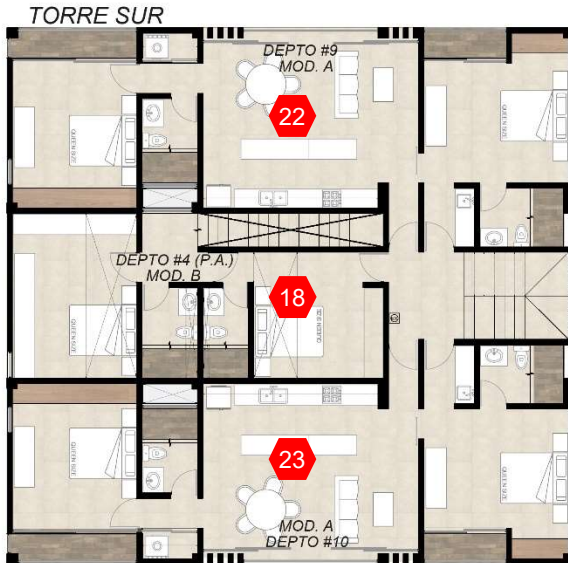
EL SEGUNDO NIVEL CUENTA CON UN VESTÍBULO QUE CONECTA 3 DEPARTAMENTOS: DOS DEL TIPO A (16, 17) Y UNO DEL TIPO B (PLANTA BAJA EN SEGUNDO NIVEL Y PLANTA ALTA EN TERCER NIVEL) (18).

**TORRE NORTE**

EL SEGUNDO NIVEL CUENTA CON UN VESTÍBULO QUE CONECTA TRES DEPARTAMENTOS: DOS DEL TIPO A (19, 20) Y UNO DEL TIPO B (PLANTA BAJA EN SEGUNDO NIVEL Y PLANTA ALTA EN TERCER NIVEL) (21).

NIVEL 3

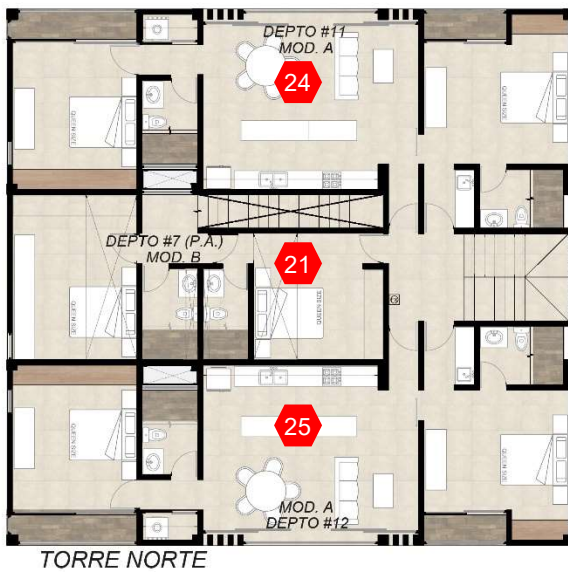
TORRE SUR



**TORRE SUR**

EL TERCER NIVEL CUENTA CON DOS DEPARTAMENTOS MODELO A (22, 23) JUNTO CON LA PLANTA ALTA DEL DEPARTAMENTO TIPO B (18).

TORRE NORTE

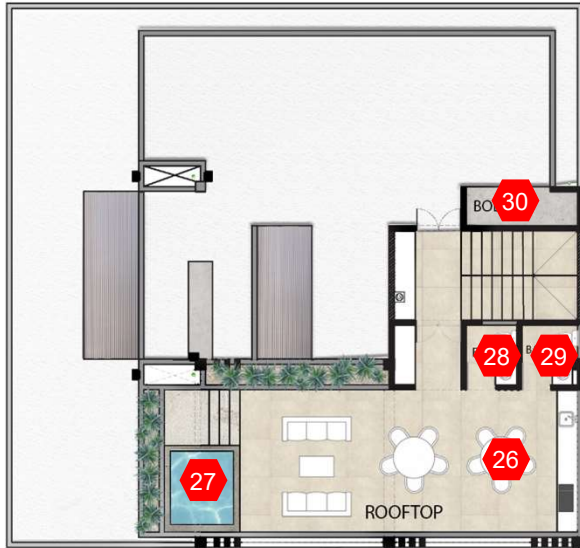


**TORRE NORTE**

EL TERCER NIVEL CUENTA CON DOS DEPARTAMENTOS MODELO A (24, 25) JUNTO CON LA PLANTA ALTA DEL DEPARTAMENTO TIPO B (21).

ROOF TOP

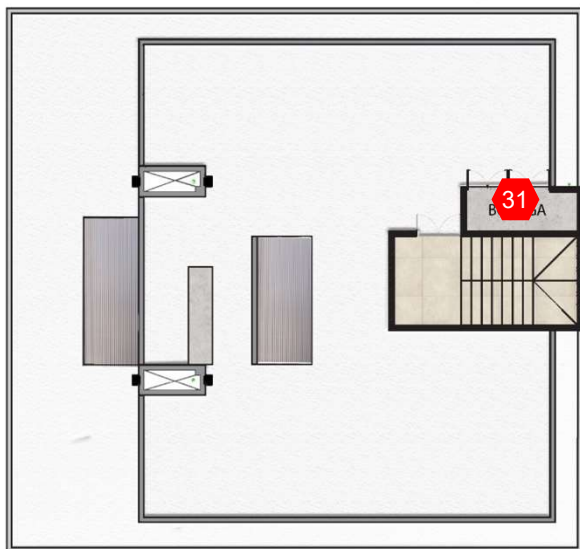
TORRE SUR



**TORRE SUR**

EL ROOF TOP CUENTA CON EL SEGUNDO GRUPO DE AMENIDADES; INCLUYENDO EL ASADOR Y ÁREA GRILL (26), TERRAZA CON PERGOLADO (26.1) JACUZZI (27), SANITARIOS PARA DAMAS (28) Y CABALLEROS (29) Y BODEGA (30).

TORRE NORTE



**TORRE NORTE**

EN ESTE NIVEL EL CUADRO DE ESCALERAS LLEVA HACIA LA AZOTEA QUE ALBERGA UNA BODEGA (31).

## 1 ACABADOS

## EXTERIORES



PINTURA 7820W 83 -  
SHEER NATURAL  
MARCA OSEL



PASTA TIPO  
CHUKUM MARCA  
KIMIPLASTER KP-  
62.



PIEDRA GALARZA  
IRREGULAR



ADOCRETO  
COLOR NATURAL  
ACABADO FINO  
MARCA EDRÓN  
MODELO PANAL



CELOSÍA MODELO  
BRISA DE LA CASA  
DEL ADOCRETO



PISO DE CONCRETO  
ESTAMPADO  
NATURAL BEIGE,  
MODELO LAJA

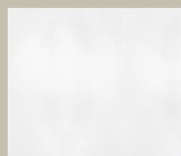
## INTERIORES



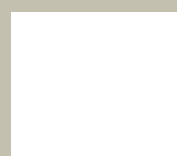
PASTA TIPO  
CHUKUM MARCA  
KIMIPLASTER KP-  
60 (OPCIÓN 1)



PASTA GRIS  
MAYA MARCA  
KIMIPLASTER KP-  
45 (OPCIÓN 2)



YESO MARCA  
SUPREMO O  
SIMILAR



PINTURA BLANCA  
(BASE)  
EMULSIONADA  
MATE COPE  
MARCA OSEL,



PISO PORCELANATO  
90X45CMS MODELO  
POLARIS ALPHA IVORY  
MARCA INTERCERAMIC



PISO PORCELANATO  
20X60 C, MODELO  
RAINFOREST COLOR  
TAUPE MARCA  
INTERCERAMIC



PISO PORCELANATO  
15X50CMS MODELO  
BOREAL AURORA  
NATURAL TIPO  
MADERA MARCA  
INTERCERAMIC



PISO TIPO PASTA  
MODELO EPOCA  
CLASSIC INTENSE MIX  
**UBICACIÓN:** BAÑO  
PISCINA



GRANITO BLANCO  
DALLAS (OPCIÓN 1)  
**UBICACIÓN:** COCINA



CREMA MAYA  
**UBICACIÓN:** MESETA  
DE BAÑOS

## 2 MUEBLES Y EQUIPOS

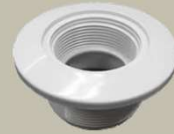
### ÁREAS COMUNES



TINACO ROTOPLAS  
DE 1100L



BOQUILLA DE  
RETORNO HAYWARD  
DE 1 1/2 " X 3/4"  
CEMENTABLE



BOQUILLA BARREDORA  
HAYWARD 1-1/2"CEM.



DREN DE FONDO MARCA  
HAYWARD ANTI-VORTEX  
CON 2 SALIDAS DE 1.5"  
ROSCABLE.



DESNATADOR  
HAYWARD SP-1070  
CON DOS SALIDAS DE  
1.5" ROSCABLE



BOMBA SUMERGIBLE MARCA  
BARNES DESCARGA 2" @2 HP  
EN ACERO INOXIDABLE.  
SS6005-2.0



FILTRO PARA ALBERCA  
16" PANDA Y BOMBA  
SILVER 1 HP, MARCA  
AQUAPAK 110V



SITAR DLD14

### POR DEPARTAMENTO



SANITARIO  
AUSTRAL HELVEX



BRAZO REGADERA  
RECTO CROMADO  
2312 URREA



REGADERA REDONDA  
CROMADA 2213  
URREA



MONOMANDO PARA  
REGADERA CASIA  
9437LU



COLADERA HELVEX  
FO.FO.C/REJ.BCE.  
MOD.2584



LAVABO DE  
SOBREPONER  
MODELO MACAO  
MARCA  
INTERCERAMIC



MONOMANDO  
PARA LAVABO  
MODELO CASIA  
MARCA URREA



MONOMANDO  
PARA TARJA  
SENCILLO  
MARCA URREA  
9480 CROMO



TARJA DE ACERO  
INOXIDABLE DOBLE TINA,  
INSTALACIÓN  
SUBMONTAR EB TECNIC  
**UBICACIÓN:** COCINA



TARJA DE ACERO  
INOXIDABLE UNA TINA,  
INSTALACIÓN SUBMONTAR  
**UBICACIÓN:** MESETA  
LOCK-OFF



PARRILLA ELÉCTRICA DE 4  
QUEMADORES MARCA TEKA  
EASY ELP 64000 XFL IX.  
**UBICACIÓN:** COCINA



CAMPANA DECORATIVA PARA  
INSTALACIÓN DE EMPOTRE DE  
60 CM MARCA TEKA EASY TMX  
50  
**UBICACIÓN:** COCINA



CALENTADOR  
ELÉCTRICO TIPO  
DEPÓSITO MCA.  
CALOREX 220V



CERRADURA INTELIGENTE PARA  
PUERTAS GROSOR DE 50MM -  
100MM, NEGRO

## 3 ILUMINACIÓN Y CONTACTOS

## ÁREAS COMUNES



LUMINARIA  
EMPOTRABLE EN PISO  
ACABADO NEGRO  
BASE E26.  
**UBICACIÓN:** TERRAZAS  
Y JARDINES, ROOF TOP



LUMINARIA DE JARDIN  
TIPO ESTACA BASE  
GX5.3 ACABADO  
NEGRO.  
**UBICACIÓN:** JARDINES



REFLECTOR LED 50 WATTS  
COLOR NEGRO TECNOLITE  
CYPERUS IV/ZIBAL IV  
50LQLED65MVN  
**UBICACIÓN:** AZOTEA



LUMINARIO DE PARED  
PARA 2 MR16 BASE GU10  
ACABADO POLICARBONATO  
NEGRO.  
**UBICACIÓN:** PASILLOS  
EXTERIORES



LUMINARIA PARA ALBERCA,  
MARCA PENTAIR, MODELO  
"INTELLIBRIE EC-602122"  
**UBICACIÓN:** PISCINA, TINA



LUMINARIO GABINETE LED INTEGRADO  
40W 6500K ACABADO  
POLICARBONATO OPALINO.  
**UBICACIÓN:** CUARTO DE MÁQUINAS,  
ESTACIONAMIENTO, BAÑOS COMUNES



PLACA INTEMPERIE  
P/CONTACTO DUPLEX  
HOR  
**UBICACIÓN:** ÁREAS  
COMUNES EXTERIORES

## P O R D E P A R T A M E N T O



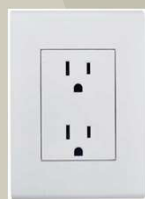
TIRA FLEXIBLE LED SMD  
AUTOADHERIBLE SKU:  
RE6036BCG TECNOLITE  
**UBICACIÓN:** COCINA



LAMPARA INERIOR DE  
TECHO MODELO ANKAA II  
COLOR BLANCO  
**UBICACIÓN:** RECÁMARAS,  
BAÑOS Y ÁREAS COMUNES



LUMINARIO EMPOTRABLE  
G4 35W BLANCO BARI  
TECNOLITE.  
**UBICACIÓN:** RECÁMARA,  
REGADERA, LAVANDERÍA



PLACAS ARMADAS BTICINO



PLACA DUPLEX  
FALLA A TIERRA  
(GFCI)



D A D O

[www.dadomexico.com](http://www.dadomexico.com)



DADO  
**DESARROLLOS**

[ventas@dadomexico.com](mailto:ventas@dadomexico.com)