



ZAMIA

Living







Zamia Living. Es una propuesta inmobiliaria enfocada en parejas jóvenes como tú, que deseen construir su historia en un espacio seguro, funcional y acogedor.

Su ubicación privilegiada hace que tus actividades cotidianas sea más prácticas, ya sea que trabajes desde casa o necesites desplazarte por la ciudad.

Las 12 unidades tipo Town-House perfectamente diseñadas para aprovechar cada m2 te permiten una calidad de vida única.

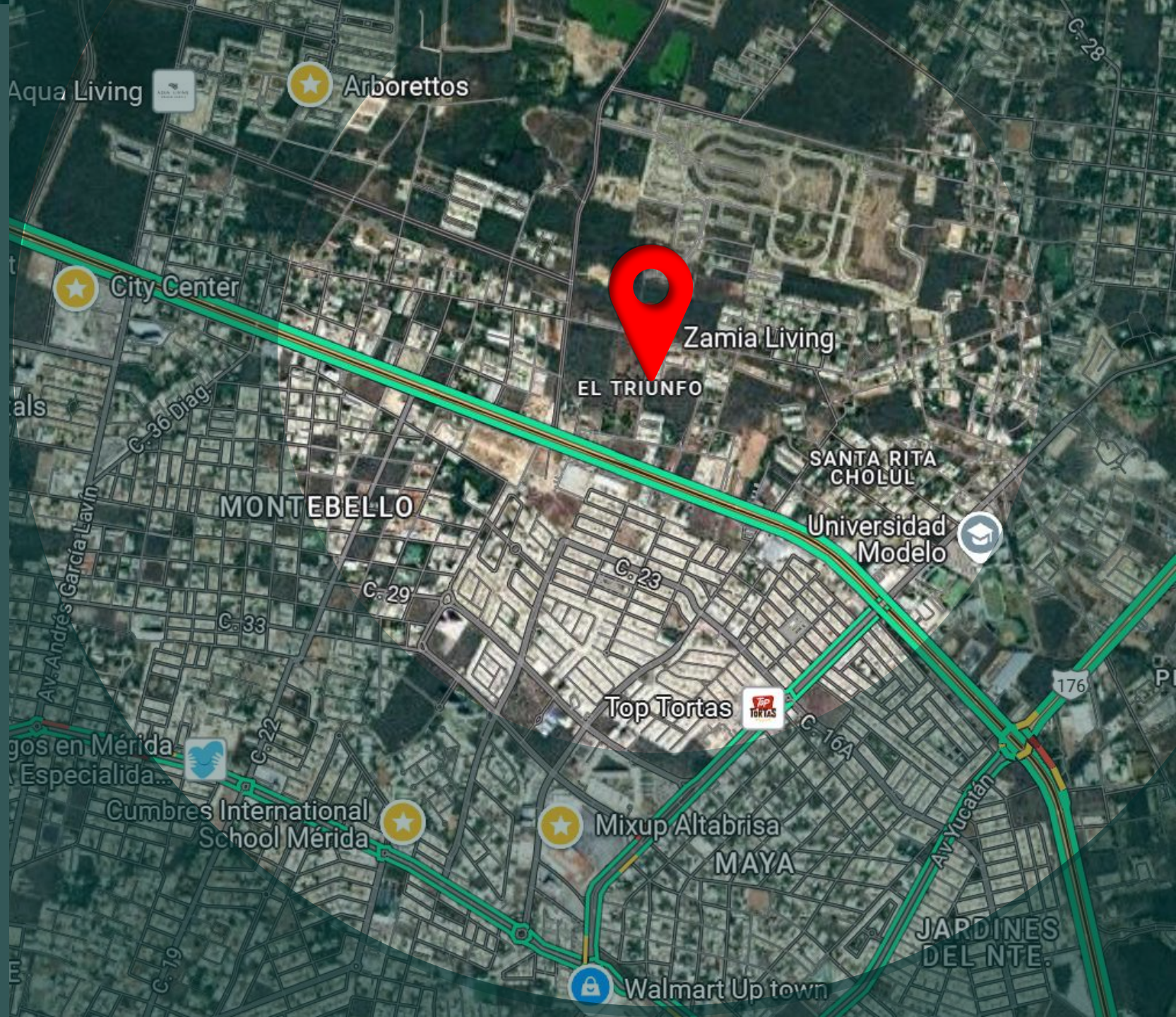


Imágenes únicamente para fines ilustrativos.

Zamia Living se encuentra en la zona norte de la ciudad de Mérida Yucatán, a solo 350 mts. Del periférico Lic. Manuel Berzunza (entre la calle García Lavín y Calle Siete) en la zona conocida como “El Triunfo”.

Estratégicamente ubicada en la zona de mayor plusvalía de la ciudad. Cerca de los centros comerciales, universidades, desarrollos y centros médicos más importantes de la ciudad.

Permitiéndote mayores opciones en tu movilidad y garantizando la plusvalía en tu inversión.





03

07

04

ZAMIA

Imágenes únicamente para fines ilustrativos.



Zamia Living.

Consta de 12 Town-Houses de 2 recámaras, 2.5 baños, vestidor ppal., sala-comedor, cocina, cuarto de lavado, y cochera doble techada en 2 plantas.

Perfectamente diseñado cuenta con 6 estacionamientos de visitas al frente, portón automatizado y acceso controlado. Su calle central permite distribuir 6 unidades a cada lado orientadas Norte – Sur, para optimizar el confort térmico y reducir el consumo de energía eléctrica.

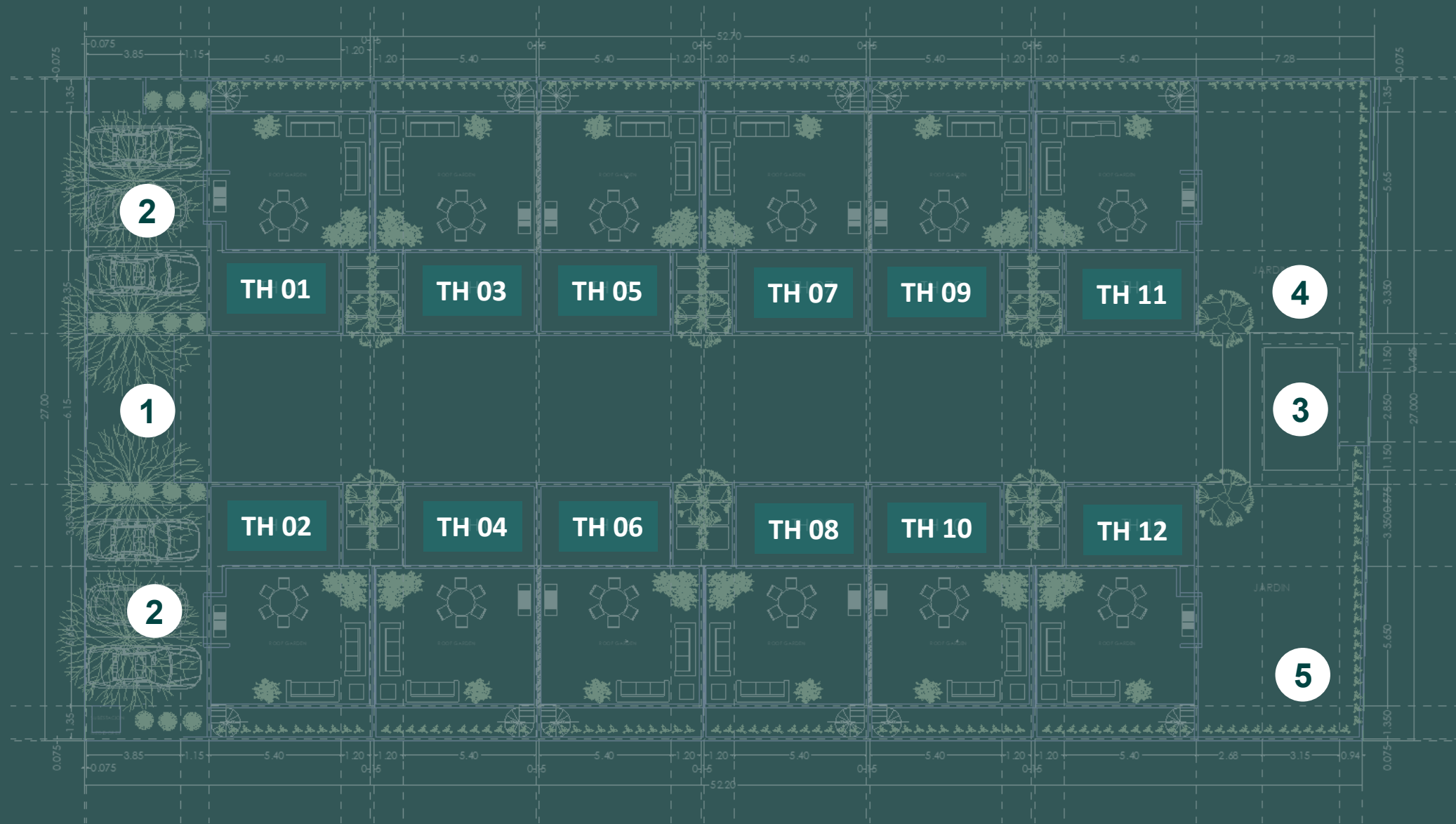
Los jardines comunes, permiten la integración de la arquitectura y la naturaleza creando un ambiente relajante. Cuenta con área de piscina y grill pensados en promover tiempo de calidad y convivencia para sus condóminos.

Un proyecto ecológico. Diseñado con planta de tratamiento de aguas residuales de última generación, equipo de filtración, desalinización y bombeo de agua potable, provee de agua de excelente calidad y a una presión constante, así como su propia subestación eléctrica.



Imágenes únicamente para fines ilustrativos.

Planta de Conjunto



1. Portón Automatizado + Acceso Controlado 2. Estacionamientos Visitas 3. Piscina 4. Área de Asoleadero 5. Área de Grill

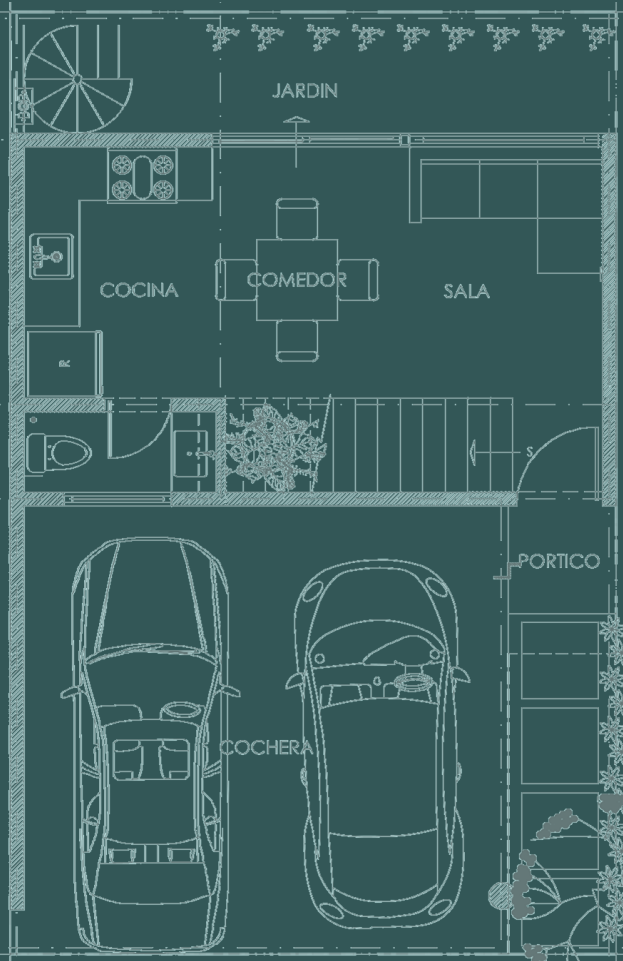


Imágenes únicamente para fines ilustrativos.

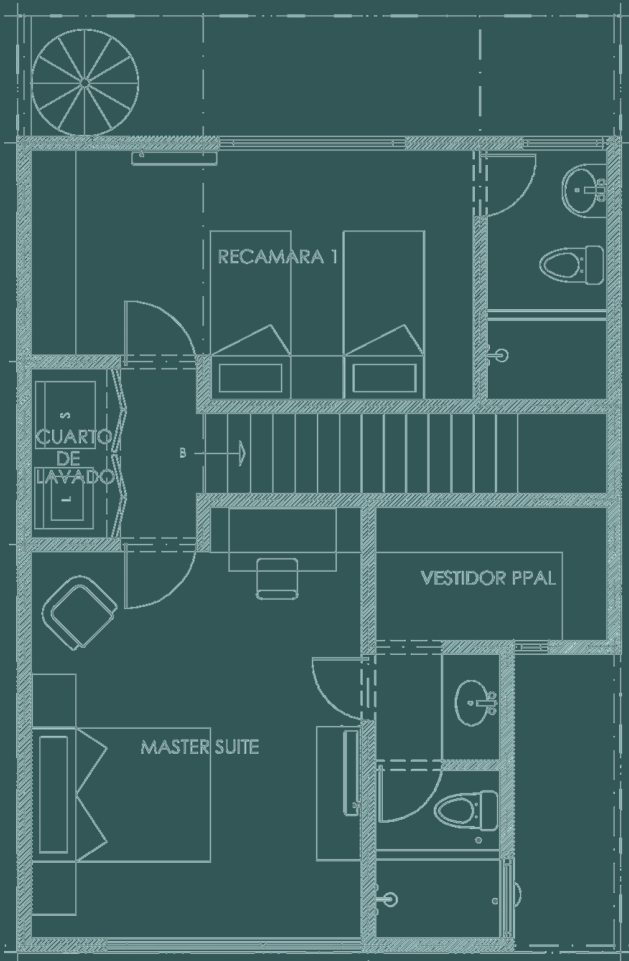
Town-House Tipo

Construcción 114.65 m2

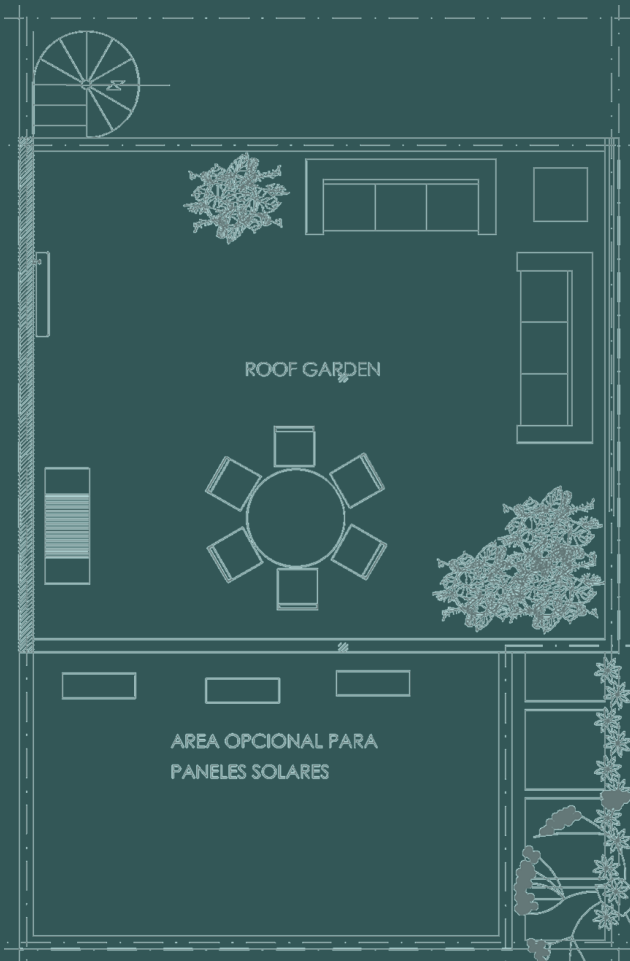
Roof-garden 40.60 m2 *



1N 56.90 m2



2N 57.75 m2



3N 40.60 m2*
(optional adicional)



Imágenes únicamente para fines ilustrativos.



Mérida, Yucatán es catalogada como una de las mejores ciudades para vivir en México. Perfecta para disfrutar de un grandioso ambiente que sólo esta ciudad te puede dar.

Ubicada en una zona de alto desarrollo y por tanto incremento de su plusvalía, Zamia Living se encuentra a tan sólo 30 minutos de distancia de las hermosas playas de la península de Yucatán.

Así que no lo pienses más, invierte en tu futuro, invierte seguro, invierte en...

ZAMIA *Living*

ZAMIA *Living*

A decorative teal wavy line that starts on the left, dips down, and then rises to the right, passing behind the 'ZAMIA' text.

Un Desarrollo de:

