

Casa en Renta

Santa Anita - Francisco I. Madero 187



Oportunidad para inversionistas

Ubicado en Zona Centro Santa Anita



TERRENO: 360 M2
CONSTRUCCIÓN: 315 M2
NIVELES: 2

Precio: \$50,000.00

DIRECCIÓN

Francisco I. Madero 187
Santa Anita, San Pedro Tlaquepaque, Jalisco.
Entre Ocampo y Juarez

1225

Circuito Medas 365

(33) 1864 2283

Código:EB-UY2185

guardiasuma@sierraprovidencia.com

DESCRIPCIÓN DE LAS ÁREAS

Planta baja

- Sala
- Cocina
- Comedor
- Recámara con baño completo
- 3 medios baños
- Bodega
- Área de lavado
- Jardín

Segundo nivel

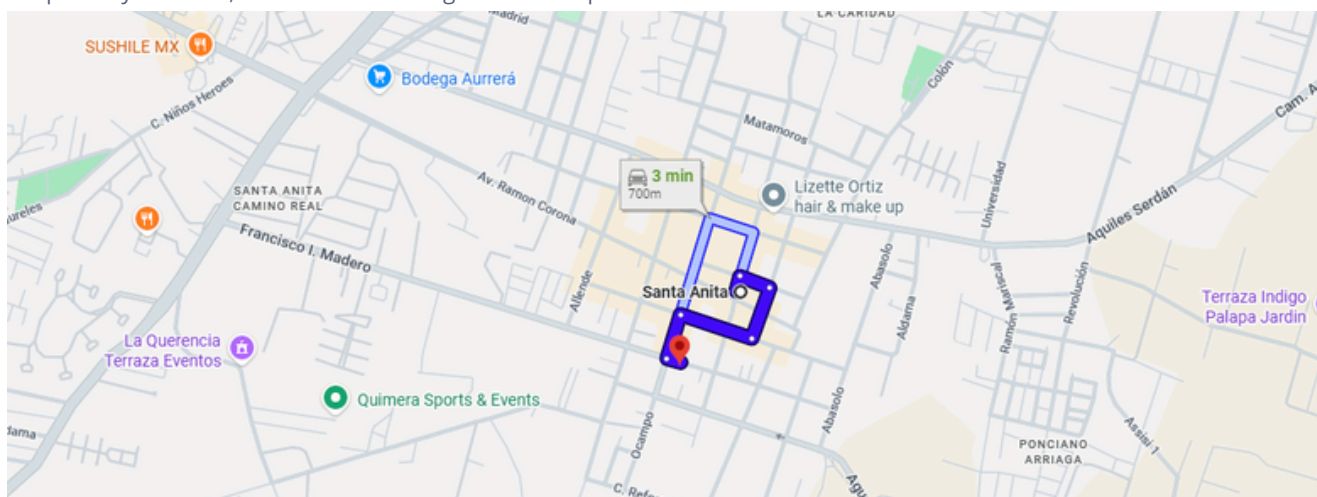
- 7 Recámaras
- 3 Baños completos

USO DE SUELO

- **Usos compatibles:** TH1 TH2 TH3 TH4 HJ H1-U H1-H H1-V H2-U H2-H H2-V H3-U H3-H H3-V H4-U H4-H H4-V CS-V CS-B MFD MFM EI-V EI-B EV-V EV-B
- **Usos condicionados:** IN-U IN-R IE-U IE-R
- **Coeficiente de ocupación del suelo (COS):** 0.8
- **Coeficiente de utilización del suelo (CUS):** 3.2

DESCRIPCIÓN DE LA PROPIEDAD

Excelente oportunidad de inversión en el centro de Santa Anita, sobre la calle Francisco I. Madero, una ubicación estratégica con alta demanda comercial y habitacional. Esta propiedad en renta cuenta con un terreno de 360 m² y una construcción de 315 m² en dos niveles, ideal para proyectos como Airbnb, hotel boutique, oficinas corporativas, consultorios médicos o administrativos. En planta baja dispone de sala, comedor, cocina amplia con tarja, una recámara con baño completo, tres medios baños, bodega, área de lavado y jardín, espacios que permiten una operación funcional y adaptable. En el segundo nivel se ubican siete recámaras y tres baños completos, perfectos para maximizar ocupación y rentabilidad. Cuenta con acabados durables como pisos cerámicos, extractores en baños, puertas de aluminio, bodega catalana y puerta principal de herrería. El uso de suelo mixto, H1-H H1-V H2-U H2-H H2-V H3-U H3-H H3-V H4-U H4-H H4-V CS-V CS-B MFD MFM EI-V EI-B EV-V EV-B, brindan gran flexibilidad para desarrollar proyectos de alto rendimiento. Rodeada de comercios, escuelas, hospitales y servicios, es una inversión segura con alto potencial de retorno.



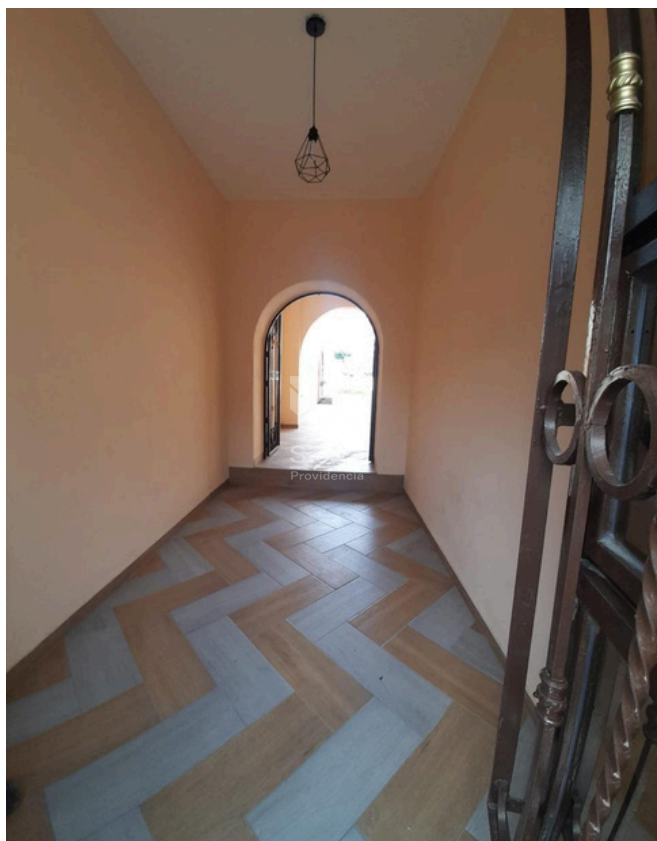
<https://maps.app.goo.g/Nm5RM6yhRf7EY7ab6>

SERVICIOS DE LA ZONA

- Tiendas de conveniencia
- Supermercados
- Centros comerciales
- Escuelas y colegios
- Zona de restaurantes
- Bancos
- Hospitales
- Ubicado en el centro de Santa Anita

ACABADOS E INSTALACIONES

- Cocina amplia con tarja importada
- Media fuente
- Extractores en baños
- Pisos ceramicos
- Bodega catalana
- Puertas de aluminio
- Puerta principal de herrería



INGRESO



INGRESO



SALA



COMEDOR

1225

Circuito Medas 365

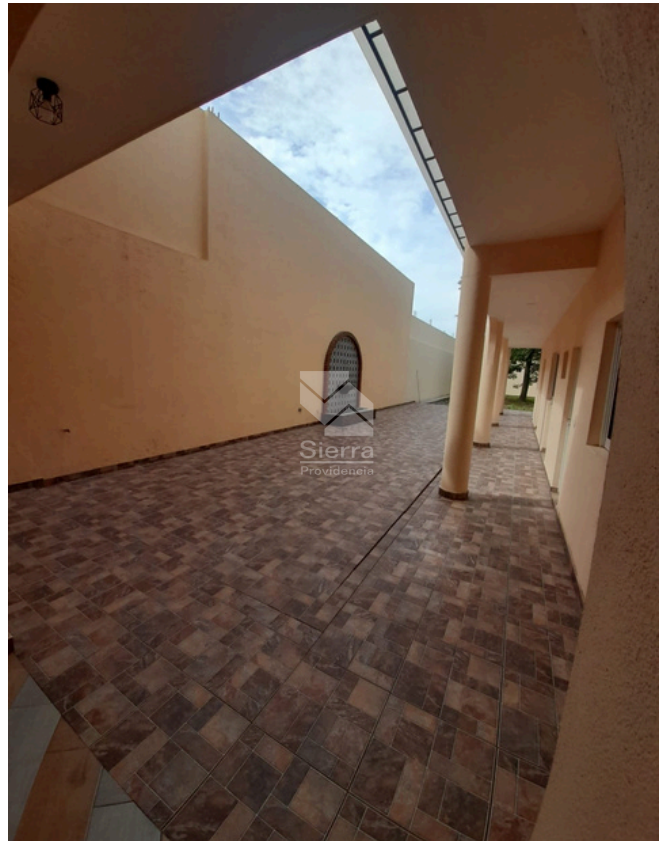
(33) 1864 2283

Código:EB-UY2185

guardiasuma@sierraprovidencia.com



COCINA



PATIO



PATIO



FUENTE

1225

Circuito Medas 365

(33) 1864 2283

Código:EB-UY2185

guardiasuma@sierraprovidencia.com



MEDIOS BAÑOS P.B.



RECÁMARA P.B.



BAÑO RECÁMARA P.B.



BODEGA

1225

Circuito Medas 365

(33) 1864 2283

Código:EB-UY2185

guardiasuma@sierraprovidencia.com



ÁREA DE LAVADO



JARDÍN



DISTRIBUCIÓN RECÁMARAS P.A.



RECÁMARA PLANTA ALTA 1

1225

Circuito Medas 365

(33) 1864 2283

Código:EB-UY2185

guardiasuma@sierraprovidencia.com



RECÁMARA PLANTA ALTA 2



BAÑOS COMPLETOS P.A.



RECÁMARA PLANTA ALTA 3



RECÁMARA PLANTA ALTA 4

1225

Circuito Medas 365

(33) 1864 2283

Código:EB-UY2185

guardiasuma@sierraprovidencia.com



RECÁMARA PLANTA ALTA 5



RECÁMARA PLANTA ALTA 6



RECÁMARA PLANTA ALTA 7



Distrito Urbano

San Pedro Tlaquepaque (4)

Sub distrito: 1

Zonificación

AU-RN / MB [PP-PF] / (210)

Superficie seleccionada

362.13 m²

Normas de control de la urbanización y edificación (AU-RN / MB [PP-PF] / (210))

Superficie mínima de predio: 180.00 m²

Frente mínimo de predio (m): 6.00 m

Índice de edificación: No Aplica

Coefficiente de ocupación del suelo (COS): 0.8

Coefficiente de utilización del suelo (CUS): 3.2

Altura máxima de la edificación: Resultante del C.U.S.C.O.S

Cajones de estacionamiento: 1* / 0.25

Frente ajardinado (%): 20%

Restricción frontal: 5.00 m

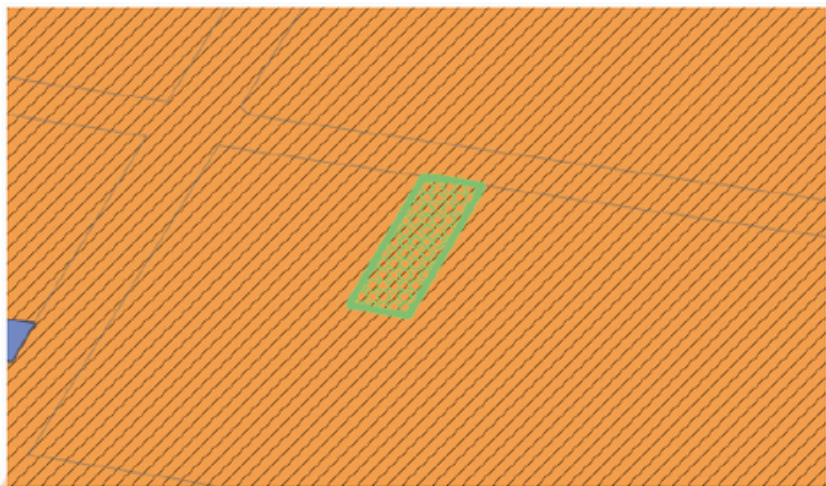
Restricciones laterales: No Aplica

Restricción posterior: 3.00 m

Modo edificación: Variable

Dirección aproximada

Francisco I. Madero 187, 45600 Santa Anita, Jal., Mexico



Otras disposiciones

Zonificación: Áreas de Renovación Urbana / Mixto Barrial

Giro:

Usos compatibles: TH1 TH2 TH3 TH4 HJ H1-U H1-H H1-V H2-U H2-H H2-V H3-U H3-H H3-V H4-U H4-H H4-V CS-V CS-B MFD MFM EI-V EI-B EV-V EV-B

Usos condicionados: IN-U IN-R IE-U IE-R

Aplican normas del Reglamento del Centro Histórico y Zonas Patrimoniales. * Ver Cuadro 4.1 del Reglamento de Zonificación Urbana del Municipio de San Pedro Tlaquepaque.

USO DE SUELO



CONTACTO



(33) 1864 2283



(33) 3342 8484



guardiasuma@sierraprovidencia.com



Circuito Medas No. 365,
Col. Altamira 45160,
Zapopan, Jalisco, México