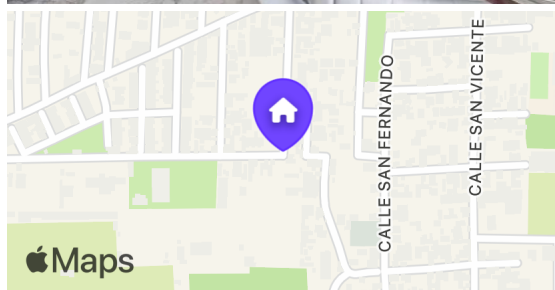
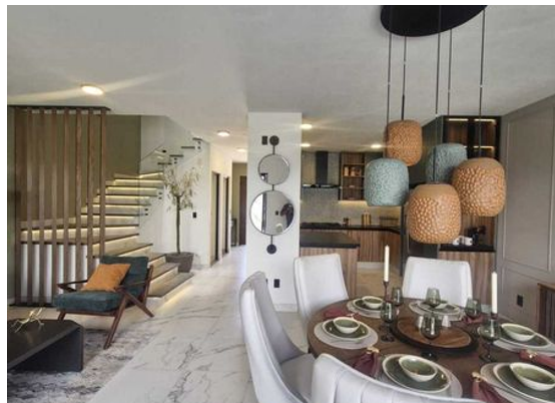


CASA EN VENTA EN METEPEC CERCA DE UVM

San Jorge Pueblo Nuevo, Metepec

\$4,850,000 MXN EN VENTA



4

Recámaras

4

Baños

1

Medios baños

2

Estacionamientos

210 m²

de construcción

150.64 m²

de terreno

En construcción EB-UX7586

Antigüedad

ID

Descripción

Casas Modernas con Amenidades Exclusivas

Precio: \$4,900,000

Terreno : 161.55

Construcción: 210 m2

Modelo Pokok

Casa 8

Precio: 4,850,000

Terreno: 149.72 m2

Construcción: 210 m2

Casa 5

Ambas se apartan con \$100,000

Distribución del Inmueble:

PLANTA BAJA

Amenidades

- Garaje
- Roof garden
- Bodega
- Cocina
- Cocina equipada
- Fraccionamiento privado
- Recámara en planta baja
- Seguridad 24 horas
- Mascotas permitidas
- Estudio
- Alberca
- Área de juegos infantiles
- Cancha de pádel
- Salón de usos múltiples

- Sala
- Comedor
- Estudio o cuarta recámara
- Baño completo
- Cocina equipada con cubierta de granito y desayunador
- Jardín
- Bodega
- Cochera para 3 autos

PRIMER NIVEL

- Recámara principal con baño vestidor
- 2 Recámaras secundarias con closet y baño completo
- Sala de TV

SEGUNDO NIVEL

- Roof garden (no incluye pérgola)
- Área de lavado
- Medio baño

Características de Construcción y Acabados:

- Barandales de cristal templado y aluminio
- Medidor de agua independiente

Amenidades del Residencial:

- Cancha de pádel
- Salón de usos múltiples con capacidad para 60 personas
- Alberca
- Terraza para eventos con capacidad para 30 personas
- Cuarto de basura
- Acceso al fraccionamiento controlado con sistema TAG
- Pet zone

Las ilustraciones, esquemas, superficies y otros elementos presentados son solo de referencia y pueden ser modificados sin previo aviso. La propiedad no incluye muebles, decoración, línea blanca ni electrodomésticos. Innovación BR se reserva el derecho de hacer cambios sin notificación previa.

¡Contáctame y juntos descubriremos el espacio perfecto para tus necesidades!

Fotos

