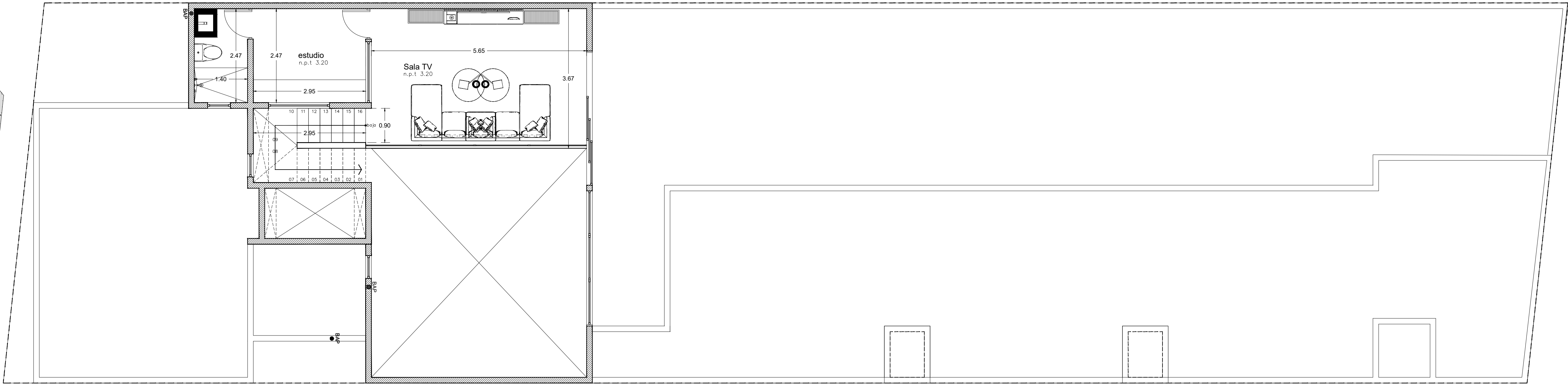
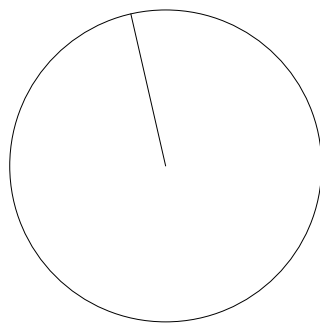


CASA Madary

Mérida tablaje 535664
Municipio de Mérida, Yucatán, México.

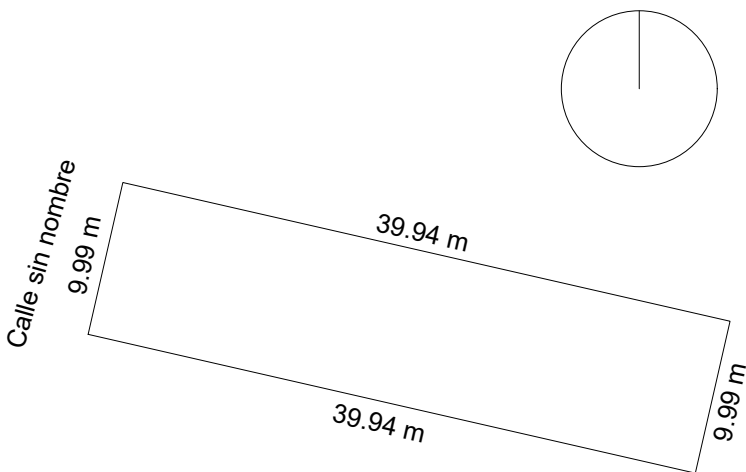
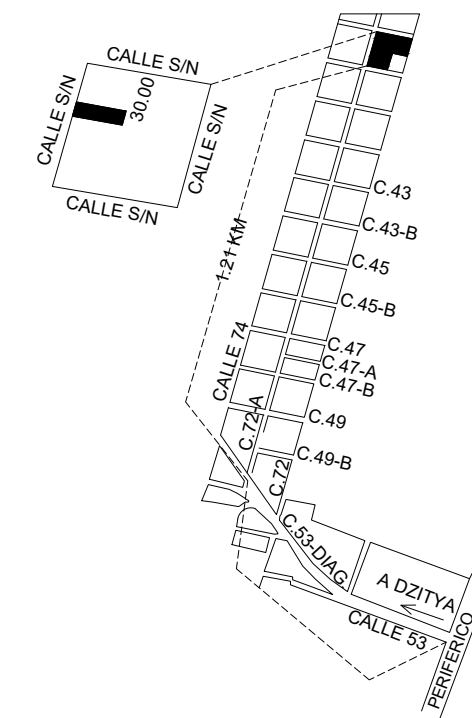


PLANTA ALTA
ARQUITECTÓNICO

Notas:

- 1-ESTE PLANO REPRESENTA ÚNICAMENTE EL DISEÑO ARQUITECTÓNICO PARA ENTENDER LA FUNCIONALIDAD DEL ESPACIO;
SE DEBERÁN REVISAR LOS PLANOS TÉCNICOS PARA LA EJECUCIÓN DE LA OBRA.
2-REVISAR TODOS LOS PLANOS ARQUITECTÓNICOS PARA COMPLEMENTAR LA INFORMACIÓN
3-IMPRIMIR EN TAMAÑO DOBLE CARTA (TABLOIDE 11X17) SENTIDO HORIZONTAL, ESCALA DE GRISES, ESCALA INDICADA.

Plano de ubicación



Mérida, tablaje 535665
Municipio de Mérida, Yucatán, México.

Simbología:

- Indica cambio de nivel de piso.
n.p.t +0.20 Indica nivel de piso de piso terminado en metros.
Indica equipo tipo mini split de aire acondicionado.
Indica linea de corte y nomenclatura.
Indica eje y nomenclatura.
Indica muro.

Planta baja

ARQ01

PLANO: ARQUITECTÓNICO

ESC:1:125
COTAS: metros

Enero 2025

DISEÑO: Arqta. Rubí Rosado Castillo & Arq. Jehovany Muñoz García

La información contenida en este plano es propiedad de dicotomía y no podrá ser reproducida o utilizada sin su autorización