

**AQUÍ LA CIUDAD
ENCUENTRA SU EQUILIBRIO**

Hexân

CONCEPT APARTMENTS

Hexân

Redefine la vida urbana en **Mérida** con una propuesta que armoniza ubicación, diseño y rentabilidad.



INVERTIR BIEN EN MÉRIDA, TAMBIÉN ES VIVIR MEJOR.

Hexán resuelve uno de los mayores retos del mercado inmobiliario: **encontrar el balance perfecto entre ubicación, precio y calidad de vida.**

Aquí, cada decisión ha sido pensada para ofrecerte una inversión inteligente en una de las zonas con mayor crecimiento de Mérida, combinando plusvalía, conectividad y estilo de vida.





HABITA EL EQUILIBRIO ENTRE LA ARQUITECTURA Y LA NATURALEZA

Hexán es más que un desarrollo residencial: **es una propuesta contemporánea que integra espacios funcionales, estética y entorno.**

Un lugar donde la vida urbana convive con momentos de calma, diseñado para quienes buscan una experiencia más completa de habitar la ciudad.

CONCEPT APARTMENT

ESPACIOS QUE SUPERAN EXPECTATIVAS

Departamentos diseñados para ofrecer amplitud, funcionalidad y versatilidad, posicionándose como una de las opciones más espaciaosas y mejor pensadas de la zona.



VIVIR EN EL PUNTO DONDE TODO SUCEDE

Ubicado en **Chuburná**, una de las zonas con mayor dinamismo de Mérida, Hexán te conecta con lo mejor de la ciudad.

A minutos de plazas, universidades, servicios y vialidades principales, vivir aquí significa tenerlo todo al alcance mientras disfrutas de un entorno auténtico y en constante crecimiento.

Disfruta Mérida. Siéntela. Vívela.



AMENIDADES QUE ELEVAN TU DÍA A DÍA

Cada espacio ha sido diseñado para complementar tu estilo de vida, brindando confort, funcionalidad y experiencias que se disfrutan todos los días.

PLANTA BAJA



COWORK



BODEGA



PET AREA



COMMUNITY
LIVING



PISCINA / ALBERCA



PLAY AREA



JARDÍN ZEN



LOCKERS DE
PAQUETERÍA



SEGURIDAD
24/7



ESPACIO DE
HAMACAS



ESTACIONAMIENTO
TECHADO



PORTÓN
ELÉCTRICO

ROOF TOP



ÁREA GRILL



ASOLEADERO



TERRAZA



JACUZZI

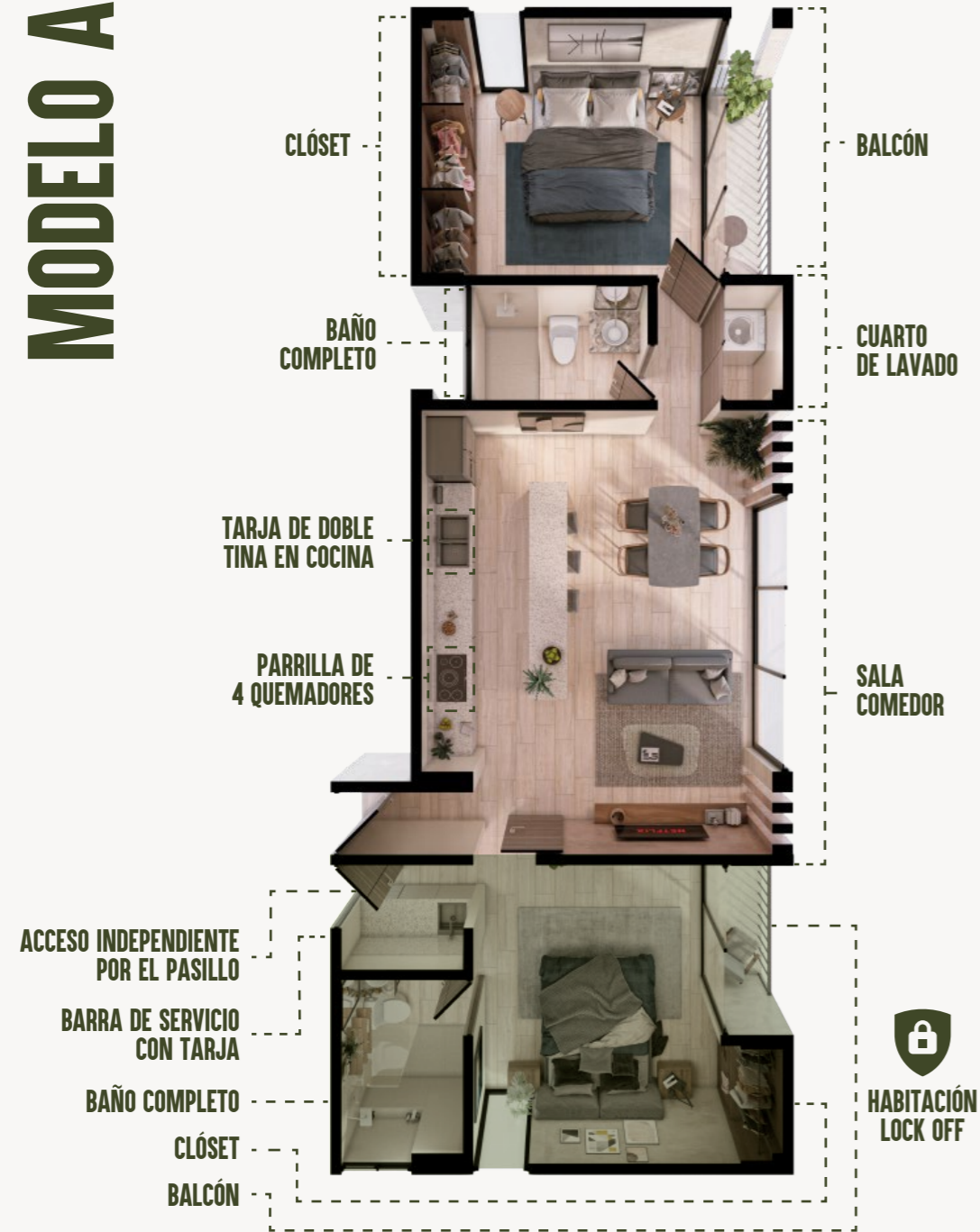




ESPACIOS DISEÑADOS PARA ADAPTARSE A TU ESTILO DE VIDA

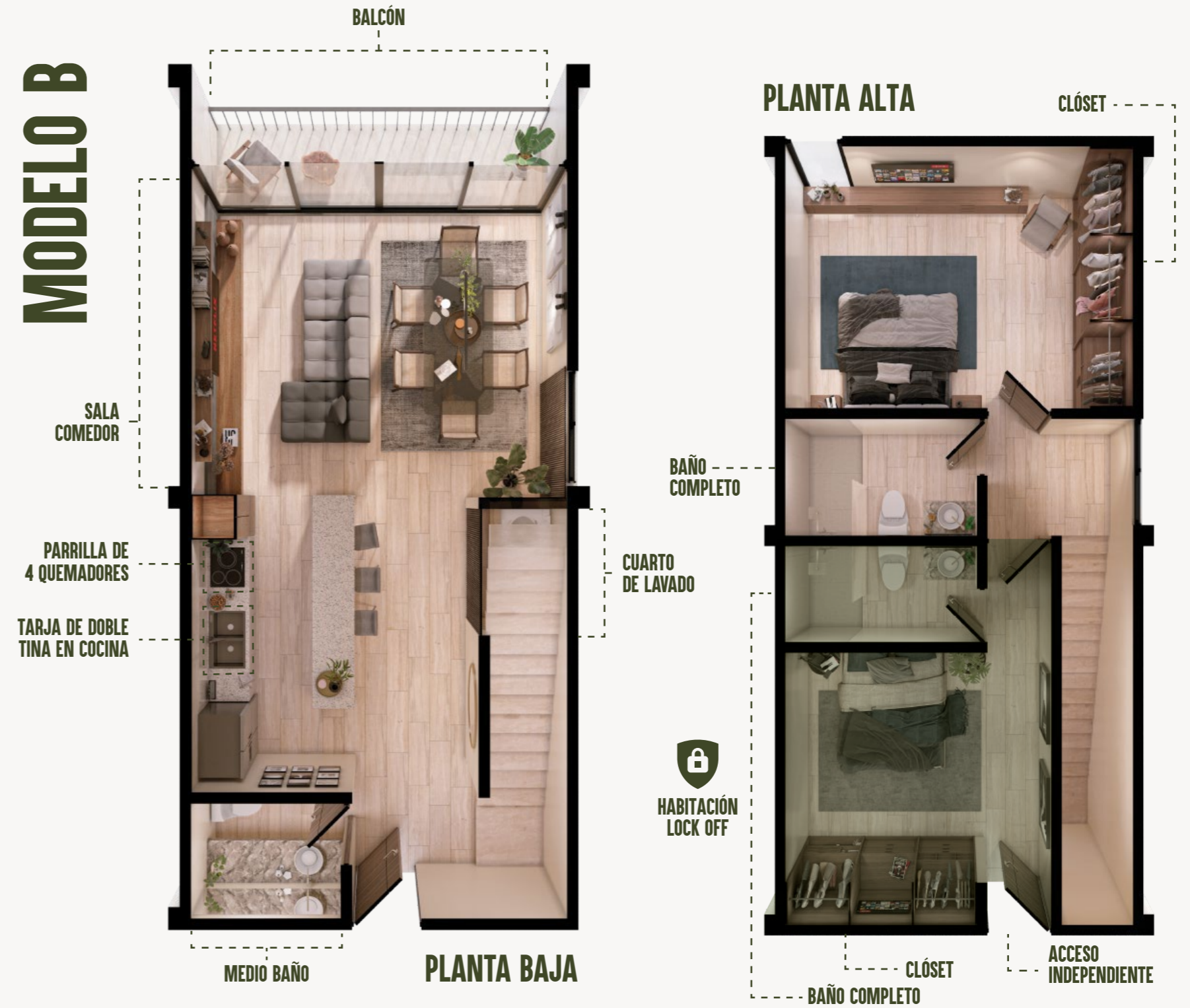
Cada modelo ha sido concebido para maximizar funcionalidad, confort y privacidad, integrando soluciones arquitectónicas inteligentes como el sistema lock-off.

MODELO A



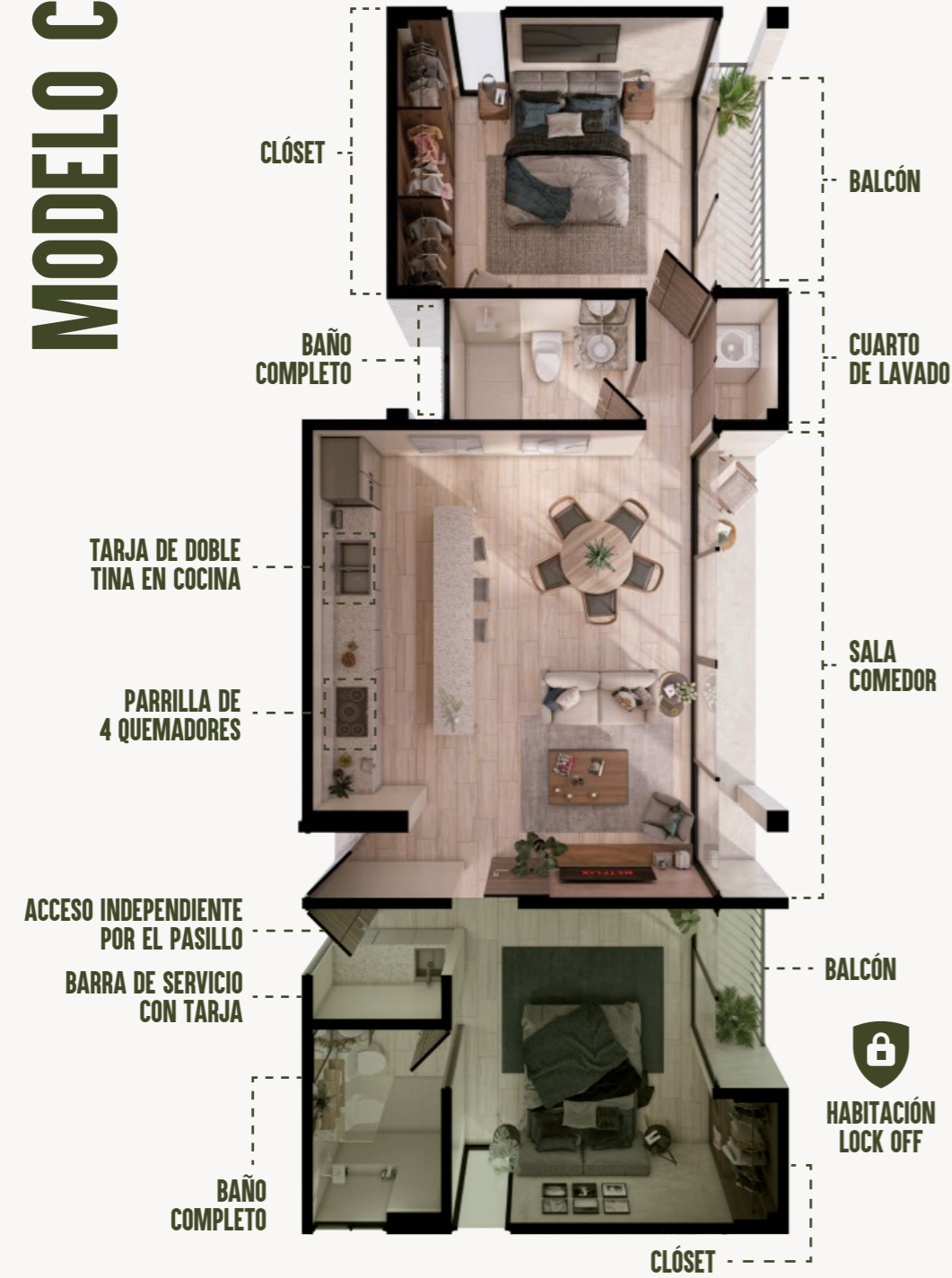
 2 HABITACIONES
  2 BAÑOS
  COCINA
  1 ESTACIONAMIENTO
  96.29 M²

MODELO B



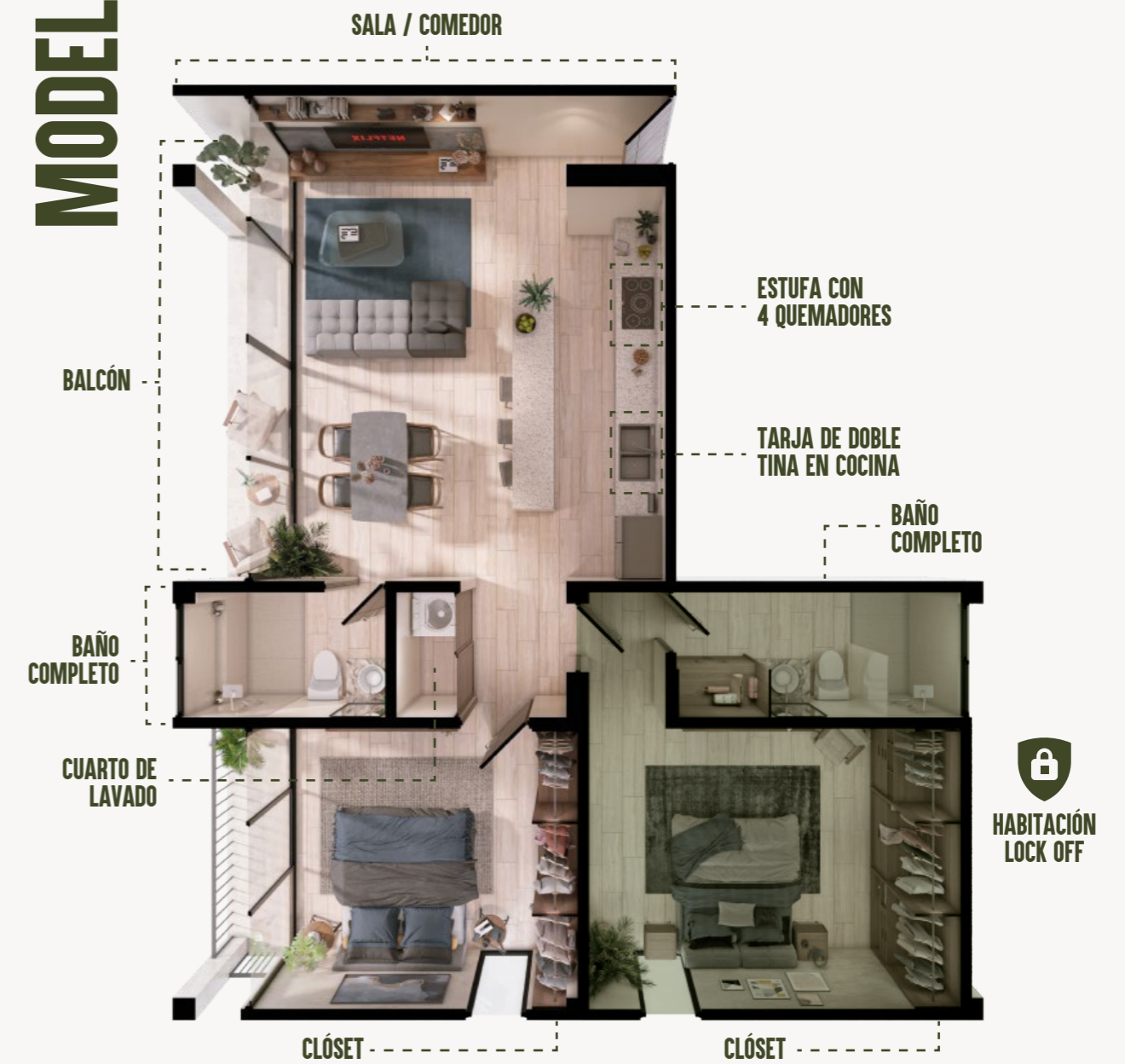
 2 HABITACIONES
  2 BAÑOS
  COCINA
  1 ESTACIONAMIENTO
  96.29 M²

MODELO C



 2 HABITACIONES
  2 BAÑOS
  COCINA
  1 ESTACIONAMIENTO
  102.53 M²

MODELO D



 2 HABITACIONES
  2 BAÑOS
  COCINA
  1 ESTACIONAMIENTO
  101.68 M²



MÁS QUE UN DEPARTAMENTO, UNA INVERSIÓN FLEXIBLE

El **sistema lock-off** te permite transformar tu propiedad en múltiples oportunidades: vivir, rentar o combinar ambos.

BENEFICIOS

- Vive una parte y genera ingresos con otra
- Renta el departamento completo o por secciones
- Maximiza el retorno de inversión
- Flexibilidad total según tu estilo de vida

HABITACIÓN
LOCK OFF



ACCESO SECUNDARIO

ACCESO PRINCIPAL







NO ES SOLO DONDE VIVES. ES CÓMO DECIDES VIVIR

Hexán es una oportunidad para quienes entienden el valor de una buena ubicación, un diseño inteligente y una inversión con visión a futuro.

Hexân
CONCEPT APARTMENTS

DA EL SIGUIENTE PASO

ventas@dadomexico.com

dadomexico.com



 DADO
DESARROLLOS