

Casa en Venta

Altavista Residencial - Altavista Bosques 152



A 4.7 km de Periférico Norte



TERRENO: 118.23 M2
CONSTRUCCIÓN: 145.69 M2
NIVELES: 3

Precio: \$4,820,000.00

Mtto: \$1,063.00

DIRECCIÓN

Altavista Bosques No. 450, int 152
Altavista Residencial, Zapopan, Jalisco.

1225

Circuito Medas 365

(33) 1131 8680

Código:EB-UV2103

guardiasinergia@sierraprovidencia.com

DESCRIPCIÓN DE LAS ÁREAS

Edad: 10 años

Planta baja

- Sala
- Comedor
- Cocina
- Medio baño
- Patio de servicio
- Cochera para 2 carros (más espacio para 3 vehículos en calle)

Segundo nivel

- Recámara principal con baño completo, balcón y clóset
- 2 Recámaras secundarias con clóset
- Baño completo compartido

Tercer nivel

- Roof garden

AREAS COMUNES

- Casa club
- Áreas verdes
- Parques
- Alberca

SERVICIOS DE LA ZONA

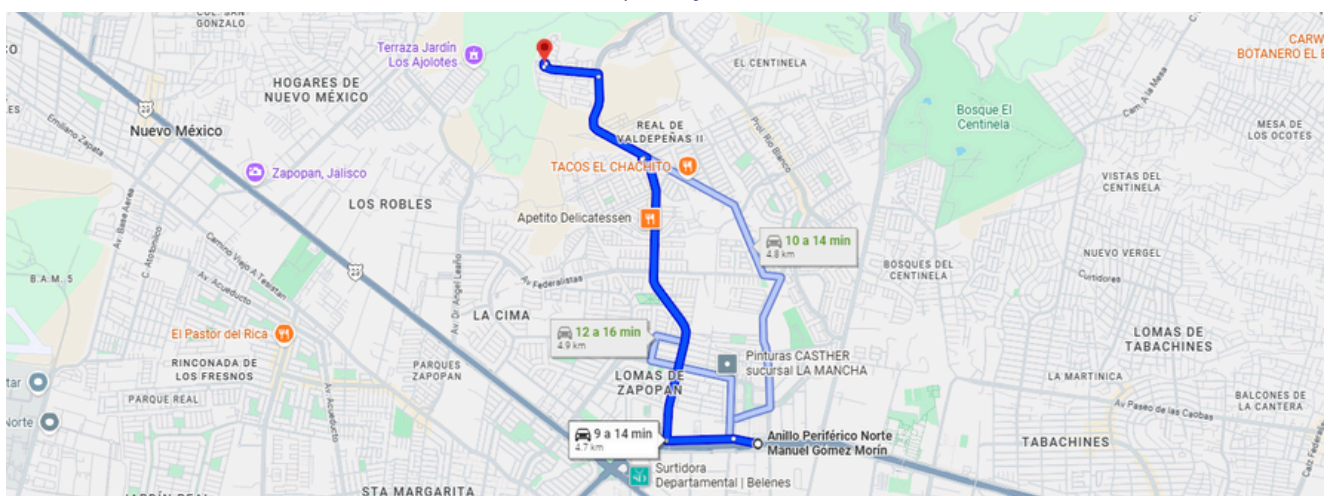
- Tiendas de conveniencia
- Supermercados
- Centros comerciales
- Escuelas, colegios y universidades
- Zona de restaurantes
- Bancos
- Hospitales

ACABADOS E INSTALACIONES

- Cisterna
- Bomba, hidro, tinaco y tanque estacionario
- A/C en recámara principal y en 1 secundaria
- Pisos de cerámica
- Carpintería en madera sólida en puertas y clósets
- Iluminación es LED en toda la casa

DESCRIPCIÓN DE LA PROPIEDAD

Casa en venta en Altavista Residencial, Altavista, ofrece una excelente combinación de comodidad, estilo y funcionalidad. Construida sobre un terreno de 118.23 m² y con 145.69 m² de construcción distribuidos en tres niveles, brinda espacios ideales para la vida familiar. En el primer nivel cuenta con una luminosa sala, comedor de buen tamaño, cocina práctica, medio baño, patio de servicio y cochera para dos autos, además de espacio para tres vehículos adicionales en la calle. En el segundo nivel, la recámara principal destaca por su baño completo, clóset y balcón; se complementa con dos recámaras secundarias con clóset y un baño completo compartido. El tercer nivel ofrece un agradable roof garden, perfecto para convivencias, junto con cisterna, bomba, hidro, tinaco y tanque estacionario. Incluye A/C en la recámara principal y una secundaria, pisos de cerámica y carpintería de madera sólida. Toda la casa cuenta con iluminación LED. El fraccionamiento ofrece casa club, áreas verdes, parques y alberca, además de una excelente ubicación rodeada de comercios, escuelas, hospitales y restaurantes.



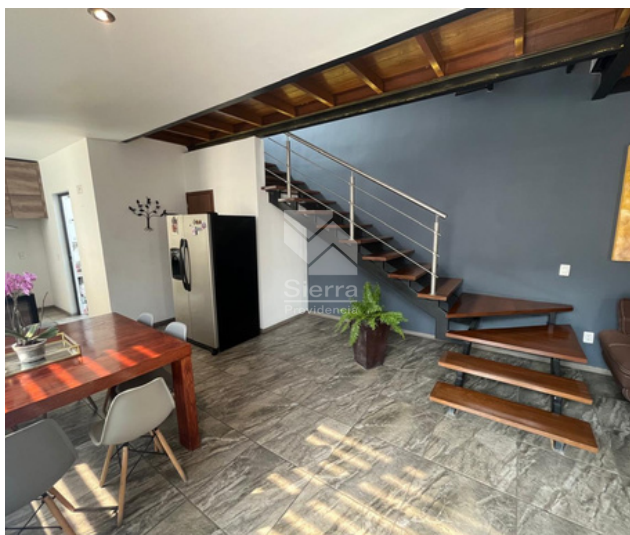
<https://maps.app.goo.g/LakdndJ2nReS6gNh8>



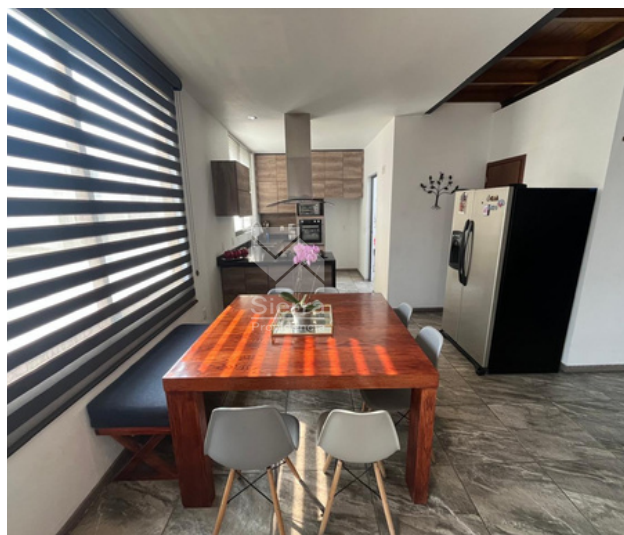
FACHADA



SALA



COMEDOR



COMEDOR



COCINA



MEDIO BAÑO

1225

Circuito Medas 365

(33) 1131 8680

Código:EB-UV2103

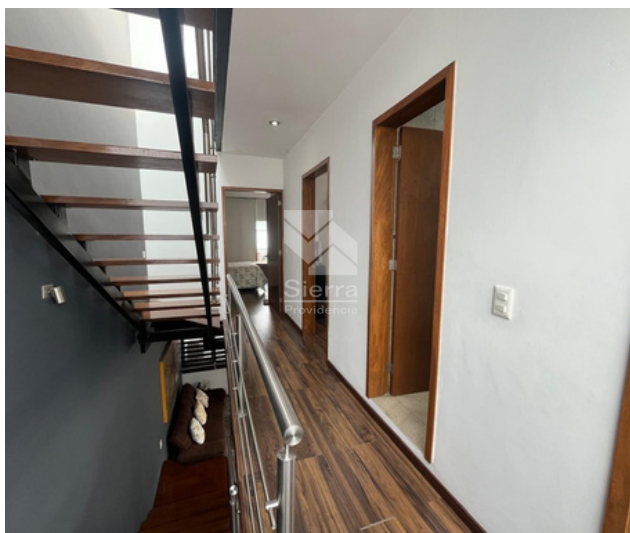
guardiasinergia@sierraprovidencia.com



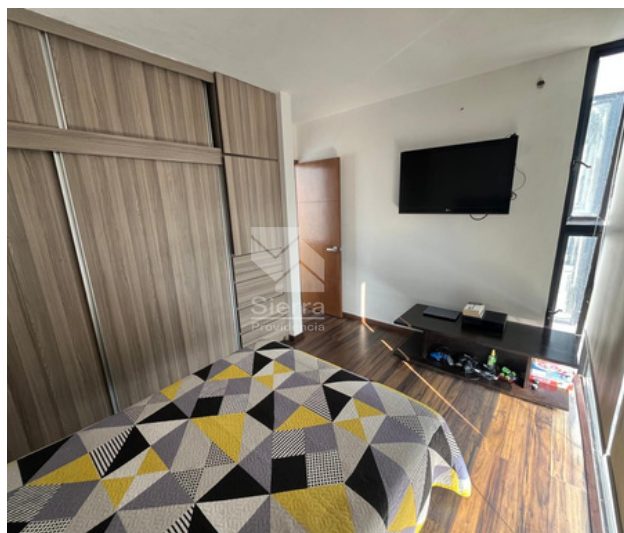
ÁREA DE LAVADO



ESCALERAS



DISTRIBUCIÓN SEGUNDO NIVEL



RECÁMARA SECUNDARIA 1



RECÁMARA SECUNDARIA 2



BAÑO COMPLETO

1225

Circuito Medas 365

(33) 1131 8680

Código:EB-UV2103

guardiasinergia@sierraprovidencia.com



RECÁMARA PRINCIPAL



BAÑO COMPLETO



VESTIDOR RECÁMARA PRINCIPAL



ROOF GARDEN



ROOF GARDEN

1225

Circuito Medas 365

(33) 1131 8680

Código:EB-UV2103

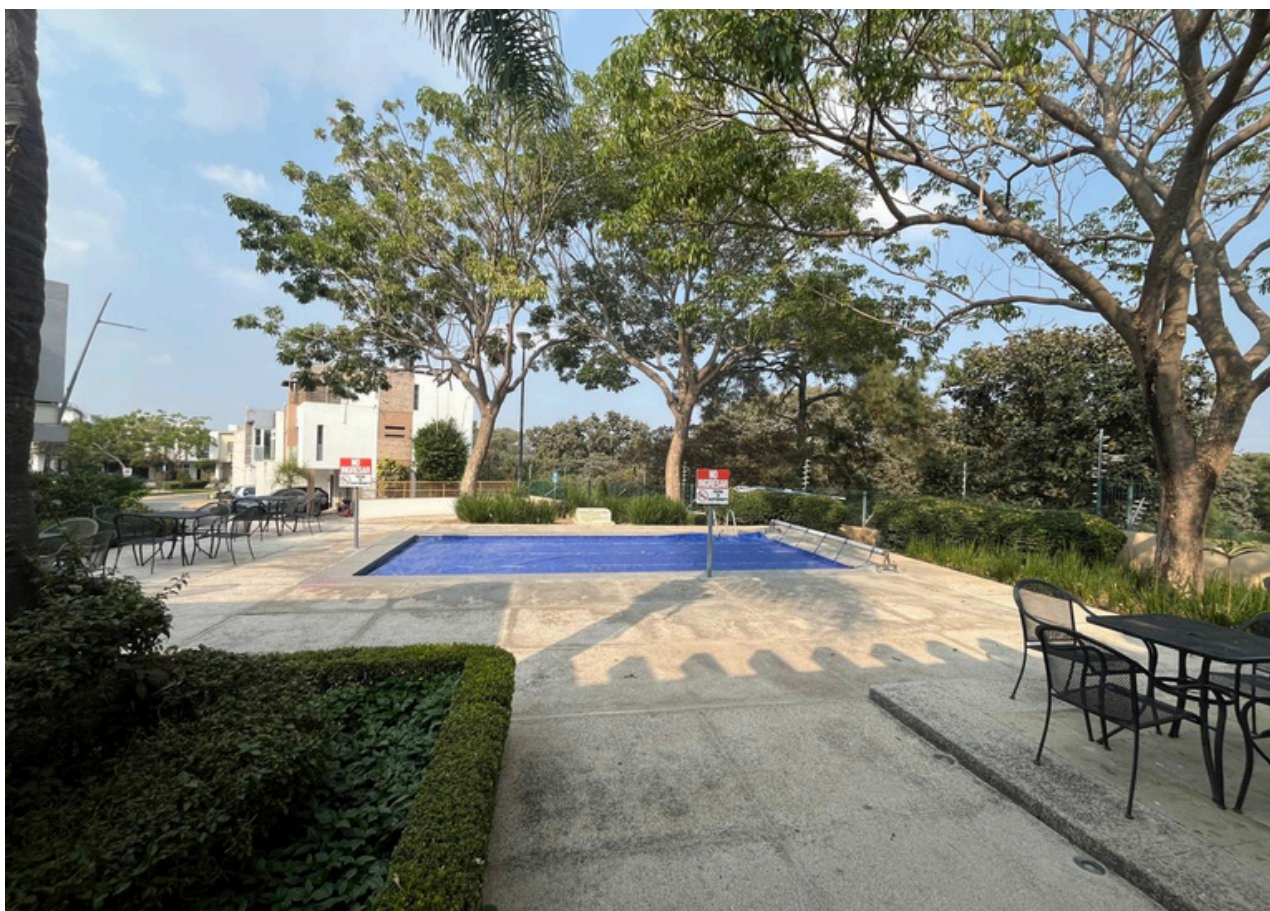
guardiasinergia@sierraprovidencia.com



VIALIDAD COTO



ÁREAS VERDES



ALBERCA



ALBERCA



CASA CLUB



CONTACTO



(33) 1131 8680



(33) 3342 6464



guardiasinergia@sierraprovidencia.com



Circuito Medas No. 365,
Col. Altamira 45160,
Zapopan, Jalisco, México