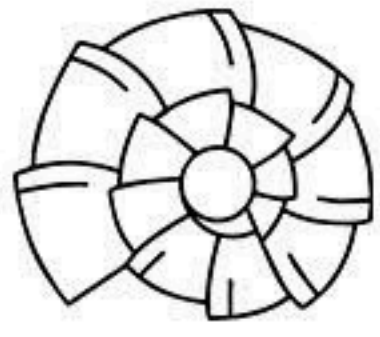


# PONTO SÁBALO

TORRE DE DEPARTAMENTOS

**SOL**  
talento inmobiliario







# PONTO SÁBALO

TORRE DE DEPARTAMENTOS

Desarrollo Residencial que combina la vibrante vida costera con la serenidad de un hogar a unos pasos del mar en Mazatlán. Su diseño y sus espacios maximizan las vistas, la luz natural, la brisa creando un ambiente lleno de frescura y comodidad. Con solo 9 unidades, este proyecto te dará la seguridad y exclusividad que necesitas.



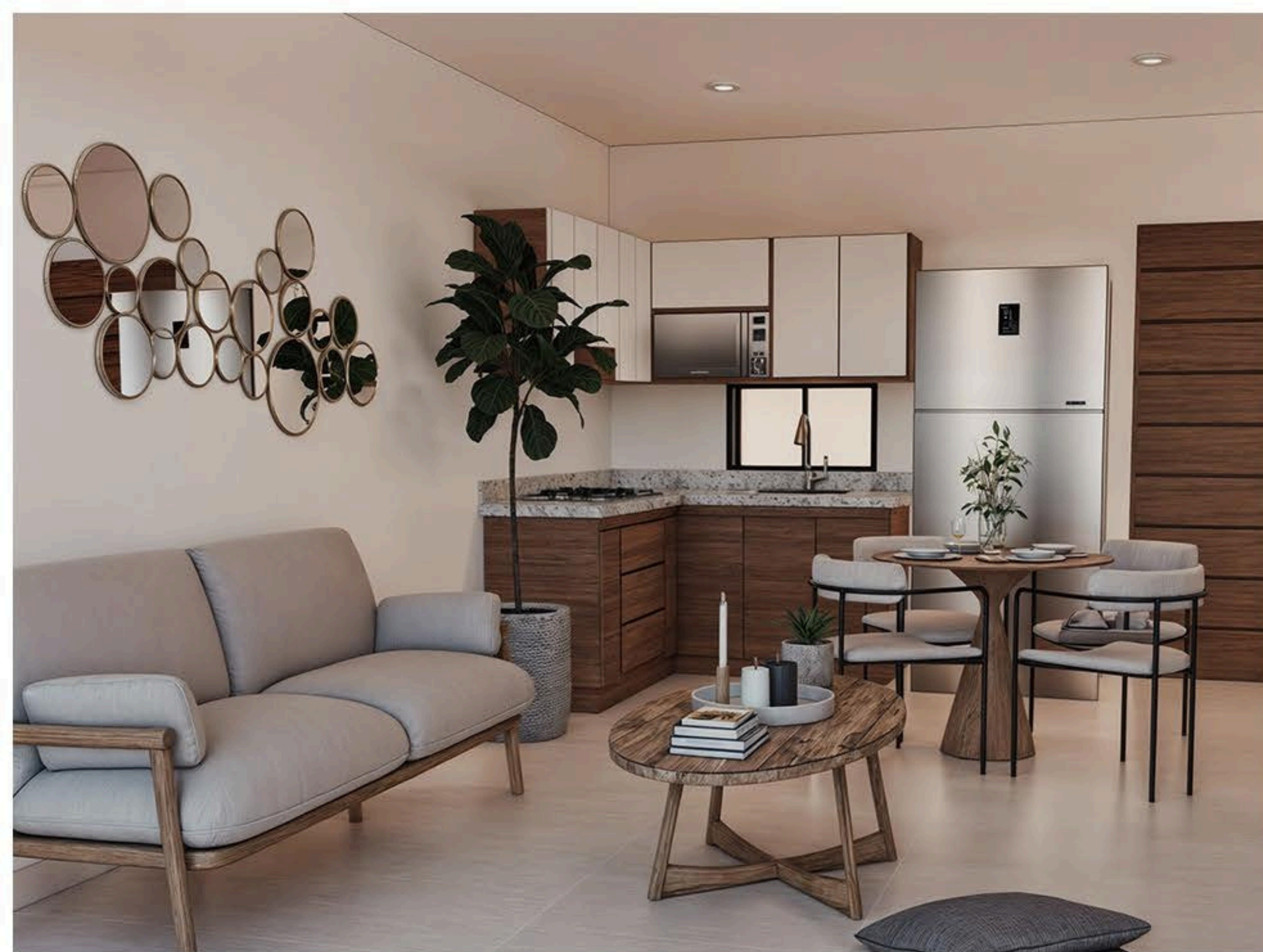


# UBICACIÓN

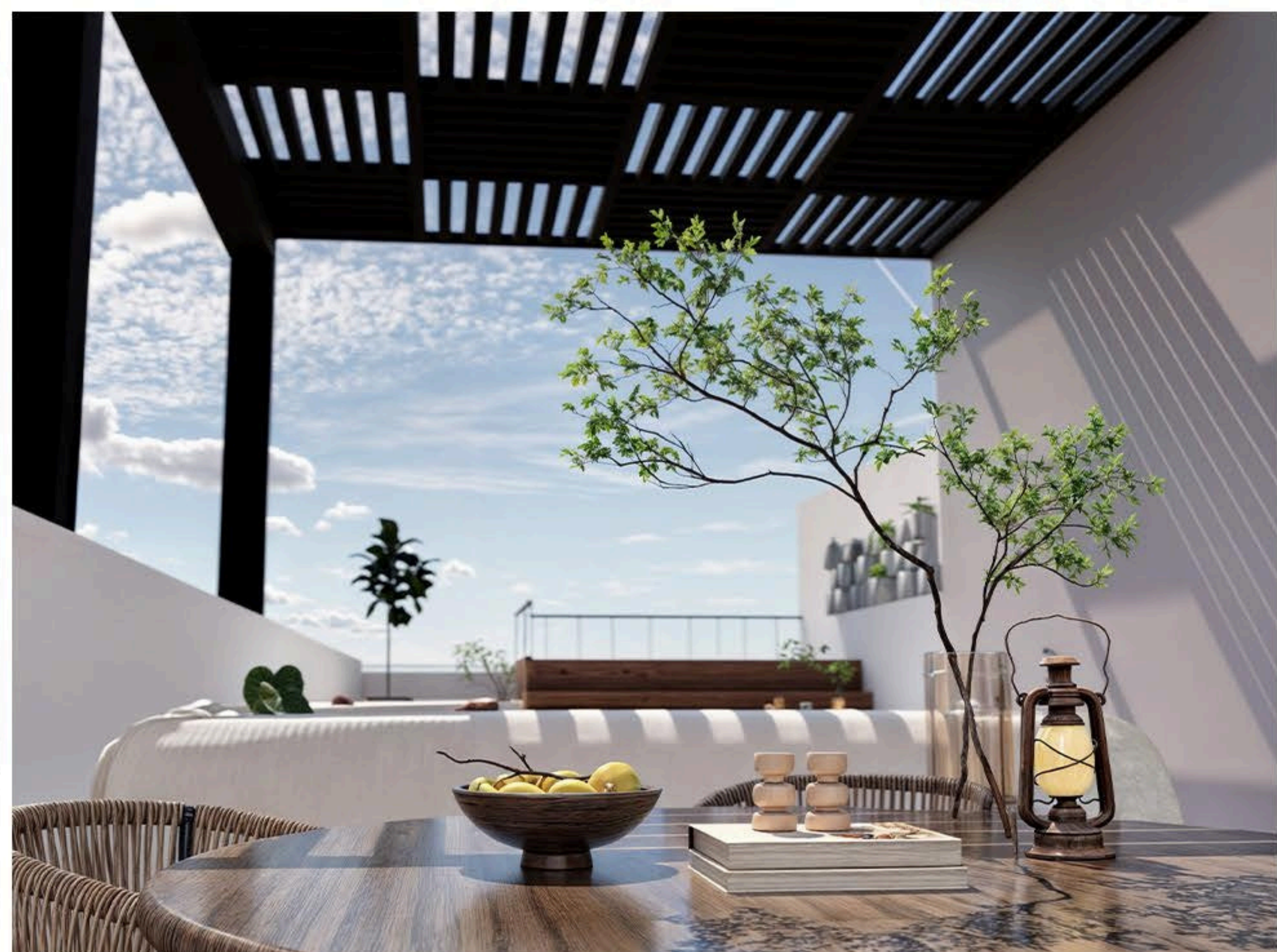
Ubicada en la emblemática zona de Sábalo Country en Mazatlán, PONTO SÁBALO combina la serenidad de vivir a 5 minutos del Océano con la conveniencia de estar cerca de restaurantes, tiendas y entretenimiento, ofreciendo un equilibrio perfecto entre tranquilidad y vida social vibrante.



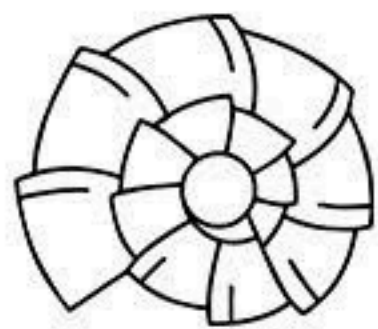






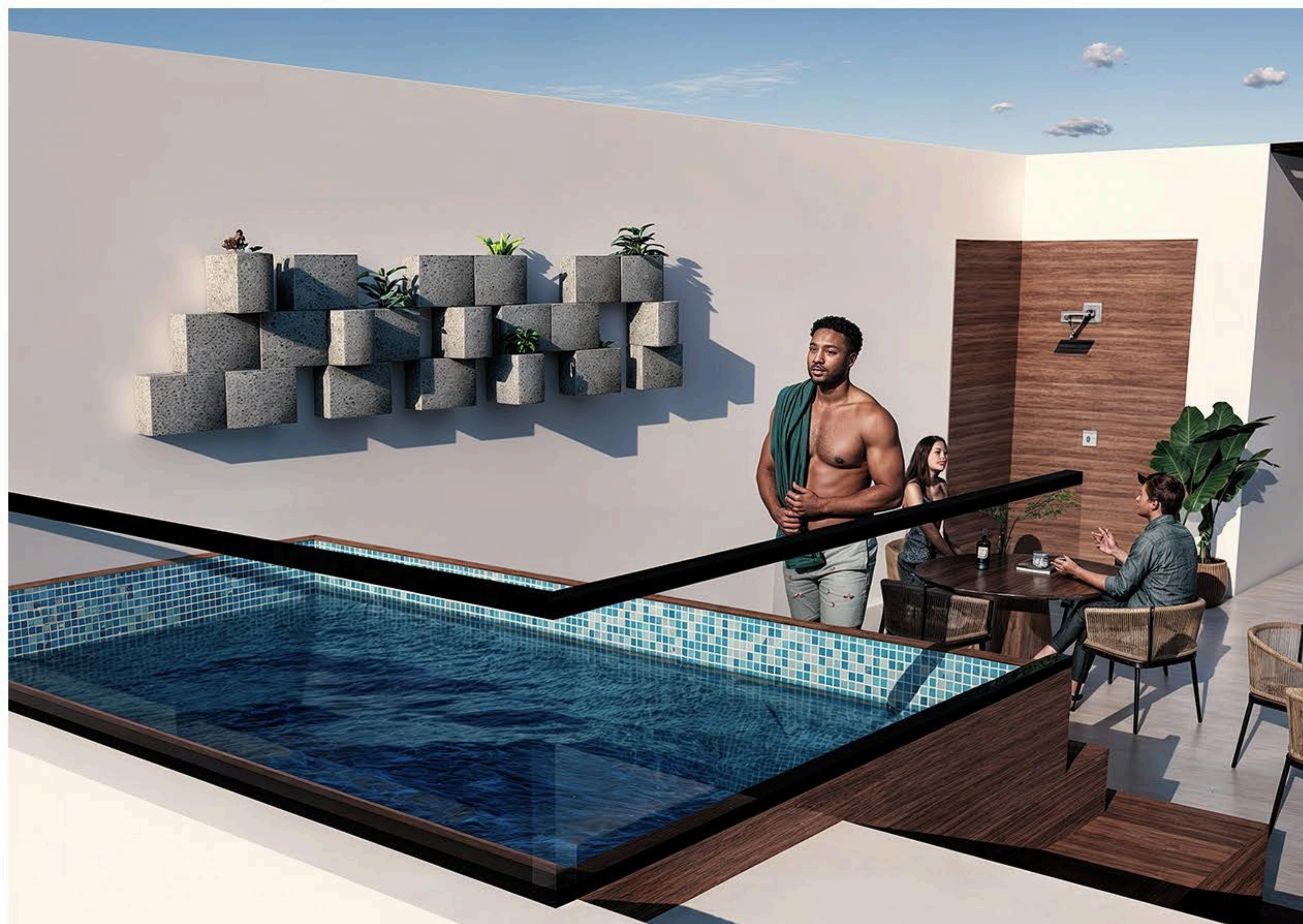







# AMENIDADES

Disfruta de su roof garden con área social y jacuzzi para uso común donde podrás convivir con amigos y familiares. Para tu comodidad, el proyecto cuenta con elevador y estacionamiento techado.

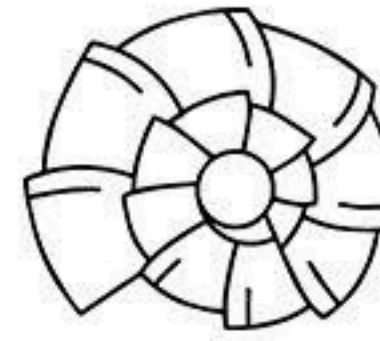




A modern, minimalist living and dining room interior. The space features light-colored walls and a light gray tiled floor. On the left, a light beige sofa with wooden legs is positioned against a wall decorated with a large, abstract, circular mirror. In the center, a round wooden coffee table with a cross-shaped base holds a stack of books, a candle, and a small potted plant. To the right, a round wooden dining table with a thick, tapered base is surrounded by four modern chairs with light-colored upholstery and black frames. In the background, a kitchen area with white upper cabinets and dark wood lower cabinets is visible, featuring a stainless steel refrigerator and a built-in oven. A large potted plant stands near the kitchen. On the far right, a dark wood door is set into a wall of light-colored vertical panels. Two dark gray cushions are placed on the floor in the foreground.

# NUESTROS MODELOS





## Modelo Coral



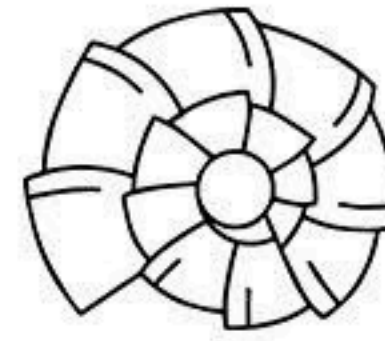
2 habitaciones  
2 baños  
Cocina  
Cuarto de servicio  
Balcón  
Sistema Lock off  
65.48 m<sup>2</sup>

## Modelo Arrecife



2 habitaciones  
2 baños  
Cocina  
Cuarto de servicio  
Balcón  
Sistema Lock off  
Desde 67.75 m<sup>2</sup>





## Modelo Ostra



2 habitaciones  
1 baño  
Cocina  
Cuarto de servicio  
Balcón  
70.42 m<sup>2</sup>

## Modelo Erizo



1 habitación  
1 baño  
Parrilla  
Planta baja  
24 m<sup>2</sup>





# PLANES DE FINANCIAMIENTO

## PLAN CONTADO

70% ENGANCHE + 30% A LA ENTREGA

## PLAN FINANCIADO

30% ENGANCHE + 30% DIVIDIDO EN 12 MESES + 40% A LA ENTREGA

## PLAN HIPOTECARIO

10% ENGANCHE + 15% DIVIDIDO EN 12 MESES + 75% A LA ENTREGA

## PRECIO LISTA

30% ENGANCHE + 70% A LA ENTREGA



PONTO  SÁBALO  
TORRE DE DEPARTAMENTOS

**SOL**  
talento inmobiliario