

# Casa en Venta

Santa Cruz de las Flores - Residencial Banus 22



A 6.1 km de Plaza las Outlet



TERRENO: 254 M2  
CONSTRUCCIÓN: 206 M2  
NIVELES: 2

**Precio: \$2,900,000.00**

## DIRECCIÓN

Bajani 22, Residencial Banus  
Santa Cruz de las Flores, Tlajomuco de Zuñiga Jalisco.

1225

Circuito Medas 365

(33) 1864 2283

Código: EB-UV0141

guardiasuma@sierraprovidencia.com

## DESCRIPCIÓN DE LAS ÁREAS

Edad: 15 años

### Planta baja

- 2 Estacionamientos
- Ingreso de servidumbre
- Alberca
- Sala
- Comedor
- Cocina Integral
- Remacara
- Baño completo

### Segundo nivel

- Recámara principal con baño completo y vestidor
- 2 recámaras secundarias con closet
- Baño completo compartido
- Cuarto de lavado

## AREAS COMUNES

- Área de juegos infantiles

## SERVICIOS DE LA ZONA

- Tiendas de conveniencia
- Supermercados
- Centros comerciales
- Escuelas, colegios y universidades
- Zona de restaurantes
- Bancos
- Hospitales

## ACABADOS E INSTALACIONES

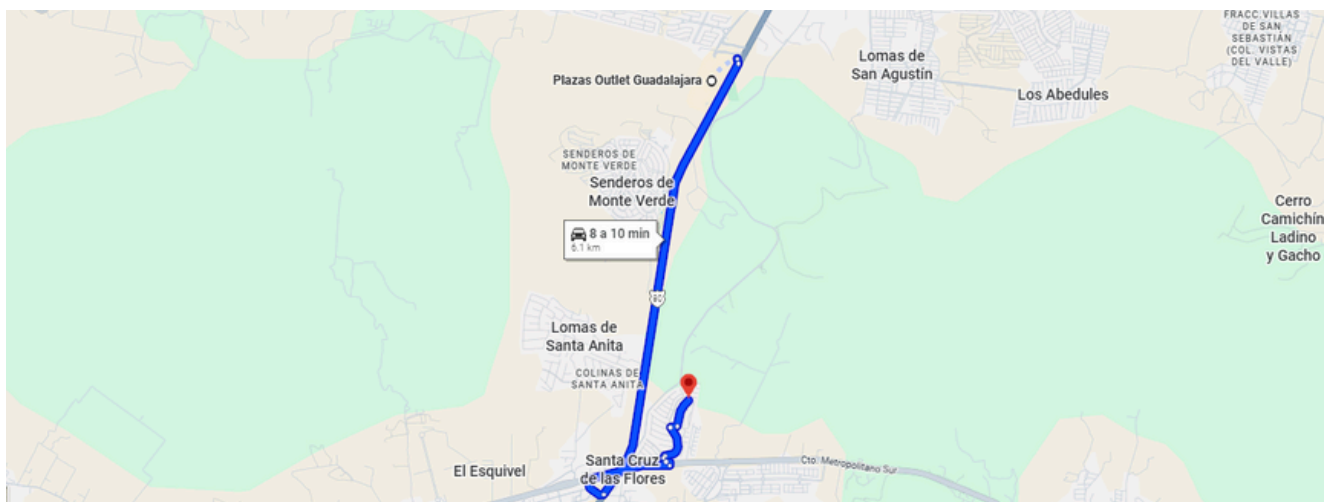
- Pisos cerámicos en planta baja y baños
- Pisos cerámicos con acabado de madera en habitaciones
- Cocina integral con garra de granito negro
- Muebles de mdf con laminado
- Ventanas de aluminio

## DESCRIPCIÓN DE LA PROPIEDAD

Hermosa casa con alberca en Banus Residencial, ubicada en Tlajomulco de Zúñiga dentro de un entorno seguro con vigilancia 24/7, ideal para quienes buscan tranquilidad, confort y un estilo de vida único. La propiedad ofrece 2 lugares de estacionamiento y una distribución pensada para tu comodidad: en planta baja encontrarás una práctica recámara que comparte baño con el área social, una cocina integral funcional, sala-comedor con excelente iluminación y una espectacular alberca en forma de "L", perfecta para disfrutar momentos inolvidables, además de contar con ingreso lateral.

En la planta alta se distribuyen 3 recámaras; la principal con baño completo y vestidor, mientras que las recámaras secundarias comparten un baño, así como un cuarto de lavado que complementa la practicidad de este hogar.

Vive en una casa que combina seguridad, comodidad y un espacio único diseñado para disfrutar cada día. ¡Haz de esta propiedad tu próximo hogar y empieza a vivir la vida que mereces!



<https://maps.app.goo.gl/LakdndJ2nReS6gNh8>





FACHADA



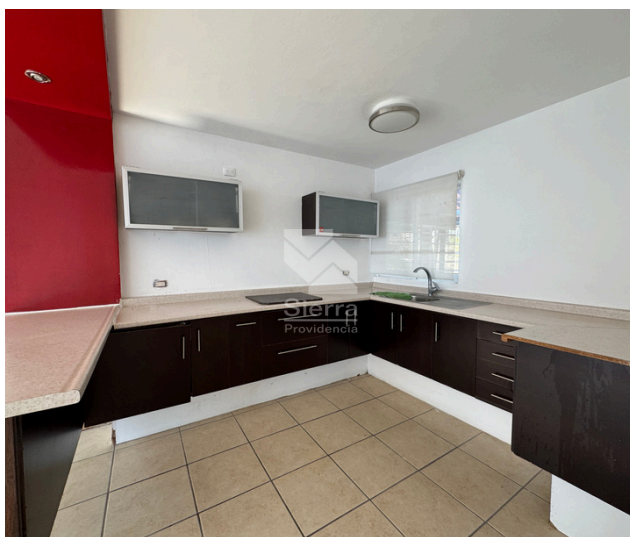
INGRESO



SALA



SALA



COCINA



COCINA

1225

Circuito Medas 365

(33) 1864 2283

Código: EB-UV0141

[guardiasuma@sierraprovidencia.com](mailto:guardiasuma@sierraprovidencia.com)

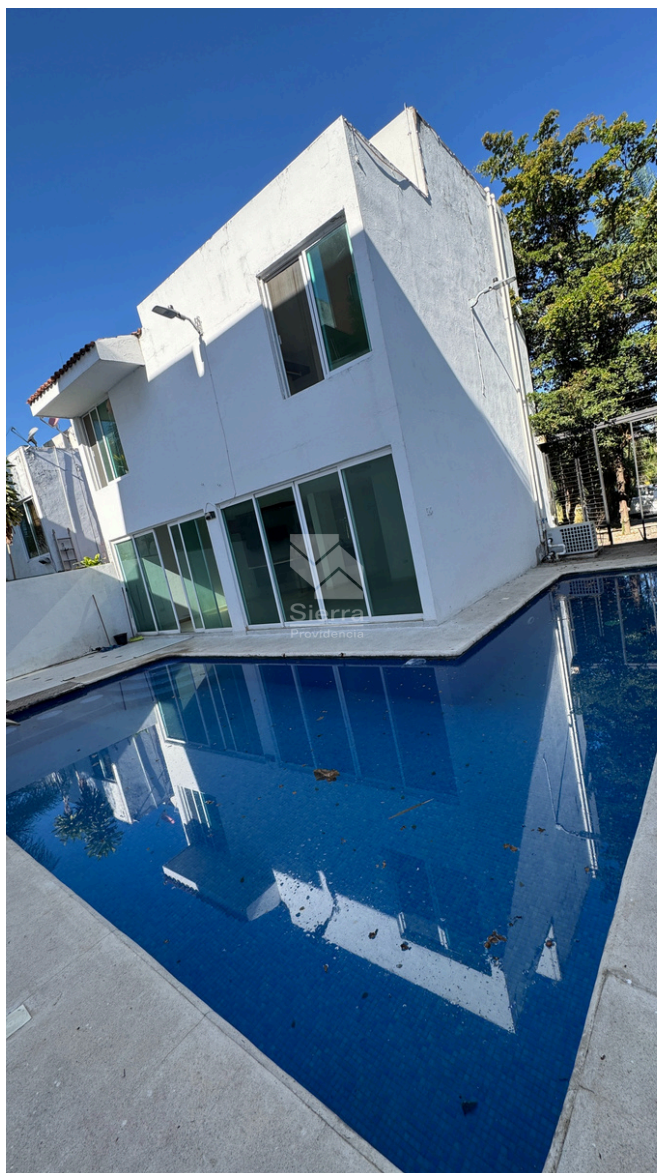




COMEDOR



BAÑO COMPLETO P.B.



ALBERCA



ALBERCA



ESCALERAS

1225

Circuito Medas 365

(33) 1864 2283

Código: EB-UV0141

guardiasuma@sierraprovidencia.com





DISTRIBUCIÓN SEGUNDO NIVEL



DISTRIBUCIÓN SEGUNDO NIVEL



BAÑO COMPLETO P.A.



ÁREA DE LAVADO



RECÁMARA SECUNDARIA 1



RECÁMARA SECUNDARIA 2





RECÁMARA PRINCIPAL



VESTIDOR RECÁMARA PRINCIPAL



BAÑO RECÁMARA PRINCIPAL

1225

Circuito Medas 365

(33) 1864 2283

Código: EB-UV0141

guardiasuma@sierraprovidencia.com



## CONTACTO



(33) 1864 2283



(33) 3342 8484



[guardiasuma@sierraprovidencia.com](mailto:guardiasuma@sierraprovidencia.com)



Circuito Medas No. 365,  
Col. Altamira 45160,  
Zapopan, Jalisco, México