

Casa en Venta

Bosques de Santa Anita - El Eden



A 5.7 km de Club de Golf Santa Anita



TERRENO: 102 M2

CONSTRUCCIÓN: 145 M2

NIVELES: 3

Disponible: 168,170 y 171

Precio: \$3,990,000.00

DIRECCIÓN

Fraccionamiento el Eden 2377, El Paraiso int 170
Bosques de Santa Anita, Tlajomulco, Jalisco.

1125

Circuito Medas 365

(33) 2952 5470

Código:EB-UU5084

guardiaeverest@sierraprovidencia.com

DESCRIPCIÓN DE LAS ÁREAS

Edad: A estrenar

Planta baja

- Sala
- Comedor
- Cocina
- Medio baño
- Jardín
- Área de servicio

Segundo nivel

- Recámara principal con baño completo y walking clóset
- 2 Recámaras secundarias con clóset
- Baño completo compartido

Tercer nivel

- Roof Garden
- Medio baño

AREAS COMUNES

- Alberca
- Gimnasio
- Área de juegos infantiles
- Terraza para eventos
- Vigilancia 24/7
- Jardines
- Parque lineal
- Biblioteca - Bar

SERVICIOS DE LA ZONA

- Tiendas de conveniencia
- Supermercados
- Centros comerciales (Plaza Galerías y Punto Sur)
- Escuelas y colegios
- Zona de restaurantes
- Bancos
- Hospitales

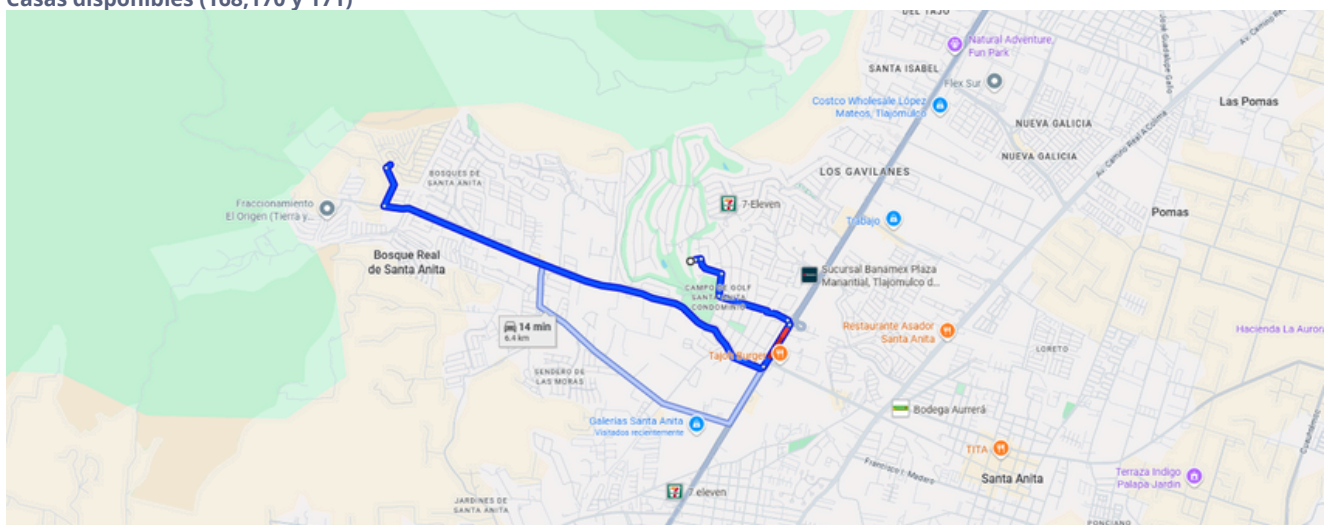
ACABADOS E INSTALACIONES

- Puerta principal de parota
- Carpintería interior de melamina
- Barras de baño y cocina de granito
- Cocina equipada

DESCRIPCIÓN DE LA PROPIEDAD

Casa en venta en Bosques de Santa Anita, El Edén, ofrece comodidad, estilo y una ubicación privilegiada. Construida sobre un terreno de 102 m² y con 145 m² de construcción distribuidos en tres niveles, brinda espacios amplios y funcionales. En el primer nivel cuenta con una acogedora sala, comedor iluminado, cocina equipada con barras de granito, medio baño, área de servicio y un encantador jardín. En el segundo nivel, la recámara principal incluye baño completo y walking clóset, además de dos recámaras secundarias con clóset y un baño completo compartido. El tercer nivel ofrece un espectacular roof garden con medio baño, ideal para convivencias. Sus acabados destacan por la puerta principal de parota y carpintería interior en melamina. El coto cuenta con excelentes amenidades: alberca, gimnasio, juegos infantiles, terraza para eventos, vigilancia 24/7, jardines, parque lineal y biblioteca-bar. La zona ofrece gran plusvalía y servicios cercanos como tiendas de conveniencia, supermercados, centros comerciales (Plaza Galerías y Punto Sur), escuelas, restaurantes, bancos y hospitales. Ideal para vivir con confort y seguridad

Casas disponibles (168,170 y 171)



<https://maps.app.goo.gl/WQVHgs6G2dbiKZPo7>

1125

Circuito Medas 365

(33) 2952 5470

Código:EB-UU5084

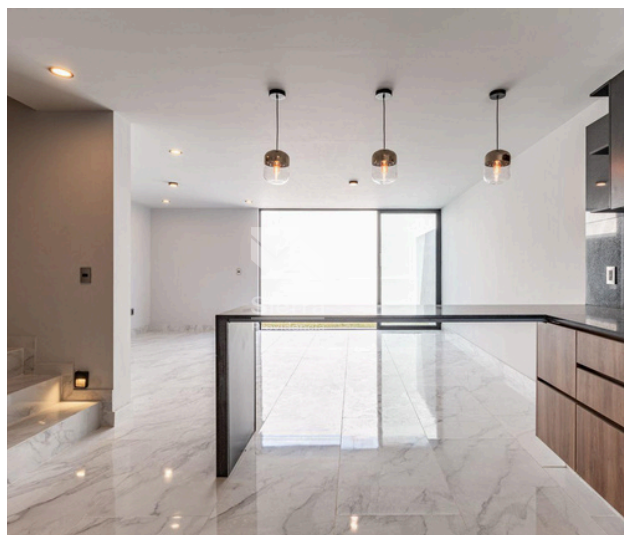
guardiaeverest@sierraprovidencia.com



CASAS EN VENTA



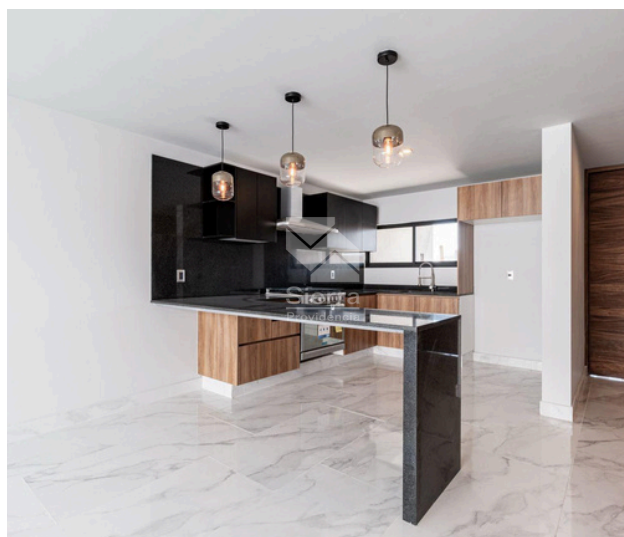
FACHADA



SALA - COMEDOR



SALA - COMEDOR



COCINA

1125

Circuito Medas 365

(33) 2952 5470

Código:EB-UU5084

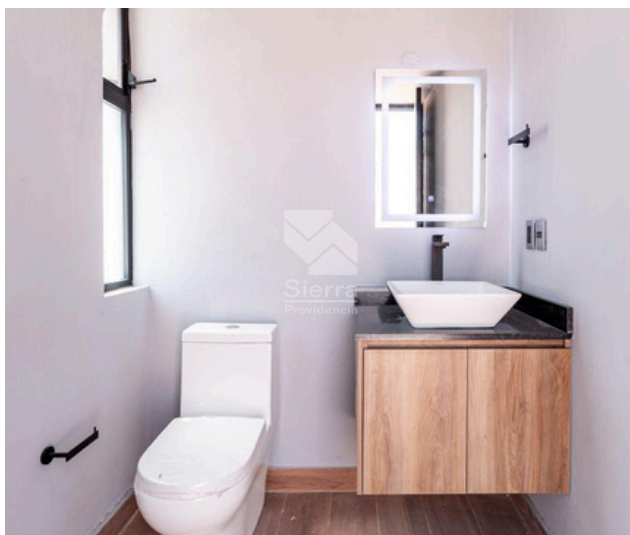
guardiaeverest@sierraprovidencia.com



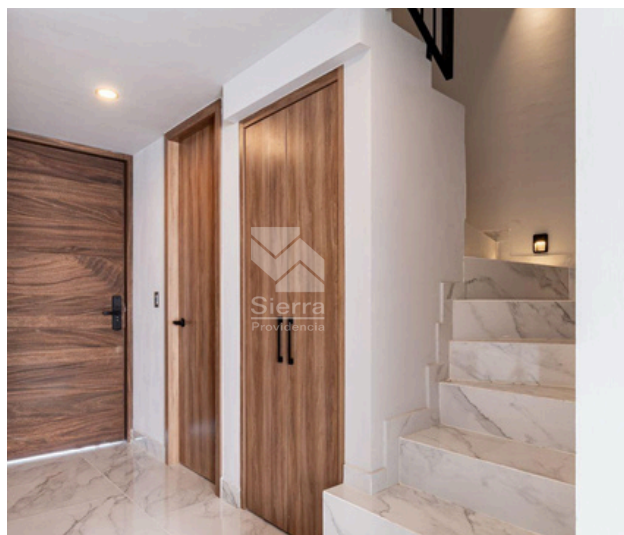
COCINA



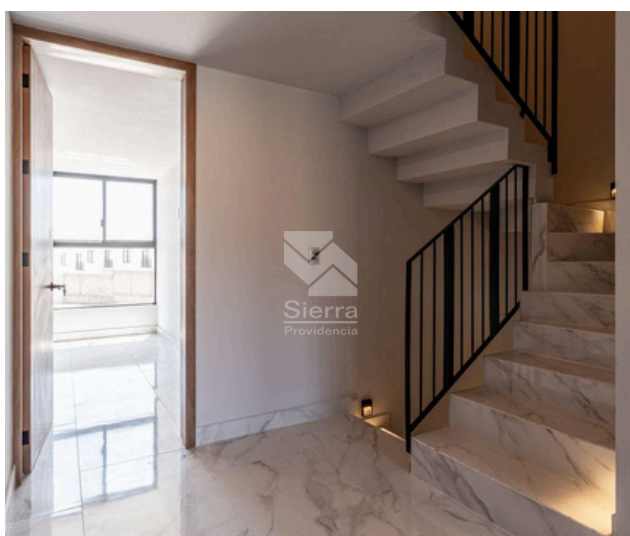
COCINA



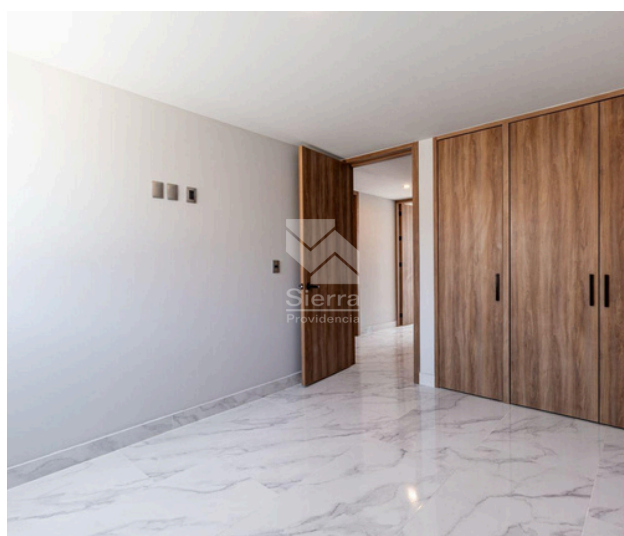
MEDIO BAÑO



ESCALERAS



DISTRIBUCIÓN SEGUNDO NIVEL



RECÁMARA

1125

Circuito Medas 365

(33) 2952 5470

Código:EB-UU5084

guardiaeverest@sierraprovidencia.com



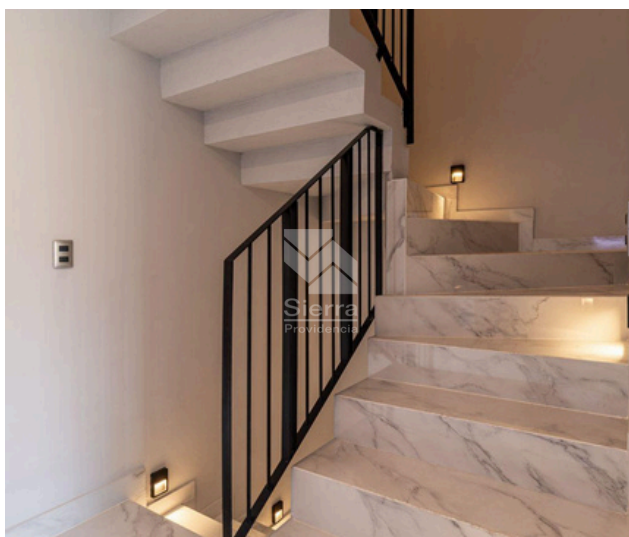
BAÑO COMPLETO



BAÑO COMPLETO



BAÑO COMPARTIDO



ESCALERAS A 3ER NIVEL



ROOF GARDEN

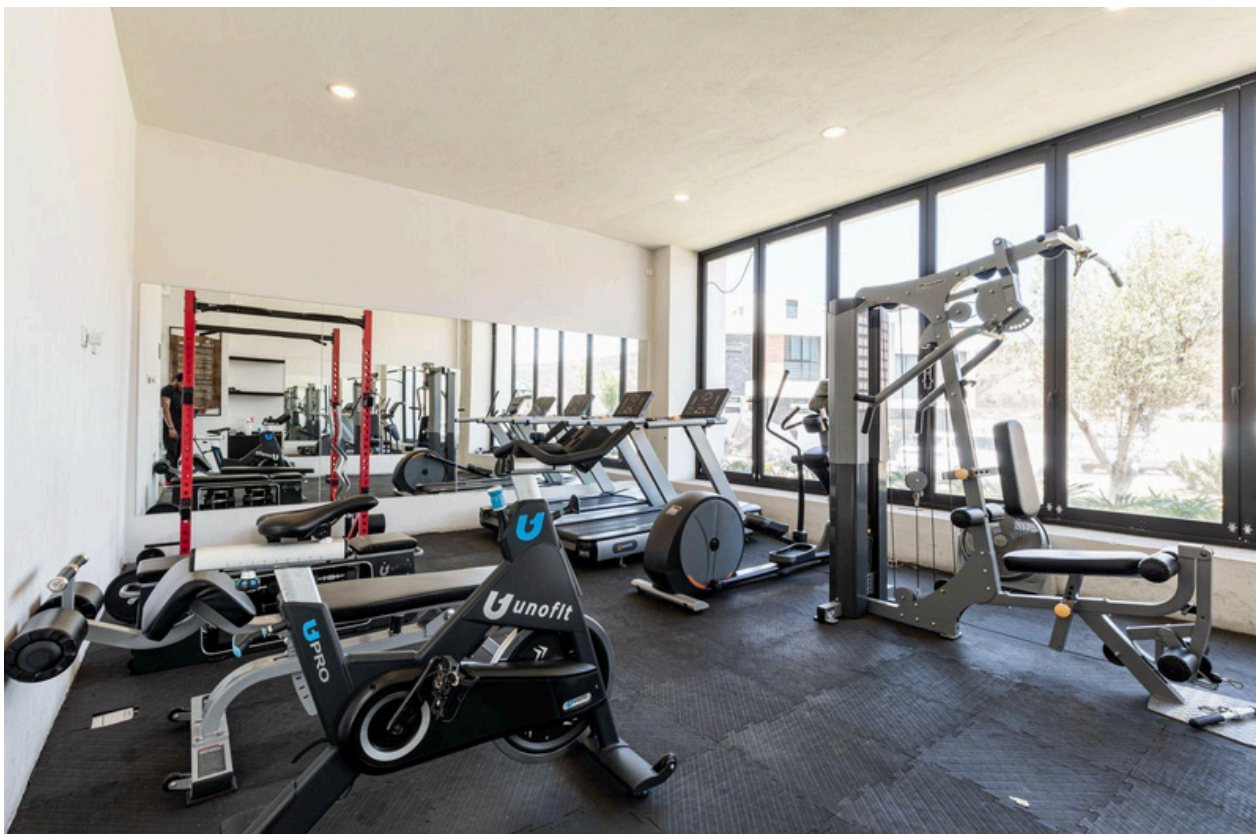
1125

Circuito Medas 365

(33) 2952 5470

Código:EB-UU5084

guardiaeverest@sierraprovidencia.com



GIMNASIO



ALBERCA - CASA CLUB



CONTACTO



(33) 2952 5470



(33) 3055 0225



guardiaeverest@sierraprovidencia.com



Circuito Medas No. 365,
Col. Altamira 45160,
Zapopan, Jalisco, México