

Casa en Venta

El Campestre - Coto Seneca 13



A 9 min de Technology Park



TERRENO: 115.5 M2
CONSTRUCCIÓN: 186M2
NIVELES: 3

Precio: \$4,100,000.00

Mtto: \$1,100.00

DIRECCIÓN

Av. de la Pradera 487, Coto Seneca B int 13
Campestre III , Zapopan, Jalisco.
Entre Av. de la Pradera

0126

Circuito Medas 365

(33) 1131 2953

Código:EB-UT9587

guardiabetas@sierraprovidencia.com

DESCRIPCIÓN DE LAS ÁREAS

Edad: 7 años

Frente: 7 m

Fondo: 16.5

Planta baja

- Sala
- Comedor
- Cocina integral
- Medio baño
- Terraza
- Área de lavado
- Cochera para 2 autos

Segundo nivel

- Recámara principal con baño completo y vestidor
- 2 Recámaras secundarias con clóset
- Baño completo compartido

Tercer nivel

- Roof garden con recámara
- Baño completo

AREAS COMUNES

- Áreas verdes
- Terraza de usos múltiples
- Área de juegos infantiles
- Doble alberca

SERVICIOS DE LA ZONA

- Tiendas de conveniencia
- Supermercados
- Centros comerciales
- Escuelas, colegios y universidades
- Zona de restaurantes
- Bancos
- Salida a carretera a Nextipac

ACABADOS E INSTALACIONES

- Cocina con barra e isla de granito
- Luces de cortesía en escaleras
- Roof garden con asador
- Clóset puertas y muebles de baño de madera
- Granito en cocina y muebles de baños, con sisterna e hidro
- Con persianas en toda la casa, vidrio en la escalera con pasamanos de acero inoxidable.

DESCRIPCIÓN DE LA PROPIEDAD

Casa en venta en El Campestre, Coto Séneca, ubicada en una zona privilegiada con excelentes servicios y amenidades. Construida en 186 m² sobre un terreno de 115.5 m², esta residencia de tres niveles ofrece una distribución moderna y funcional. En el primer nivel cuenta con acogedora sala, comedor, cocina integral con barra e isla de granito, medio baño, terraza, área de lavado y cochera para dos autos. En el segundo nivel, la recámara principal destaca por su amplio vestidor y baño completo; además, dispone de dos recámaras secundarias con clóset y un baño completo compartido. El tercer nivel ofrece un atractivo roof garden con asador, una recámara adicional y baño completo. La casa incluye persianas en todas las áreas, clósets y muebles de baño de madera, detalles en granito, vidrio templado en escalera y pasamanos de acero inoxidable, así como cisterna e hidro. El coto ofrece áreas verdes, terraza de usos múltiples, área infantil y doble alberca, rodeado de tiendas, supermercados, escuelas, restaurantes, bancos y salida rápida a Nextipac.



<https://maps.app.goo.gl/9M5kccwxBLx1acPa8>



SALA - COMEDOR



COMEDOR



SALA



COCINA



COCINA



TERRAZA

0126

Circuito Medas 365

(33) 1131 2953

Código:EB-UT9587

guardiabetas@sierraprovidencia.com



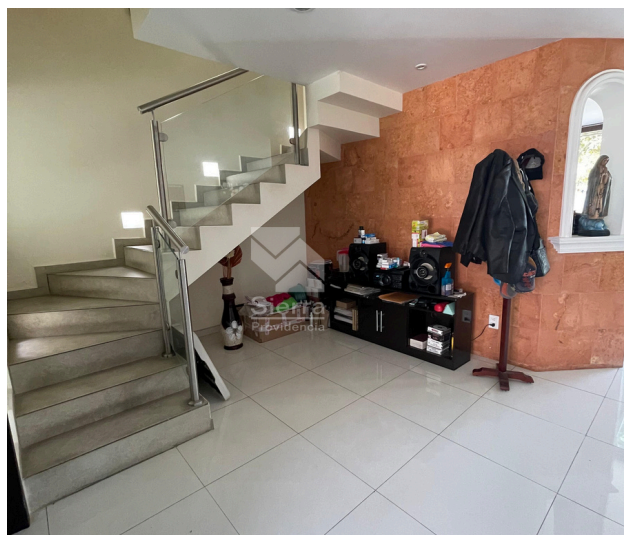
TERRAZA



ÁREA DE LAVADO



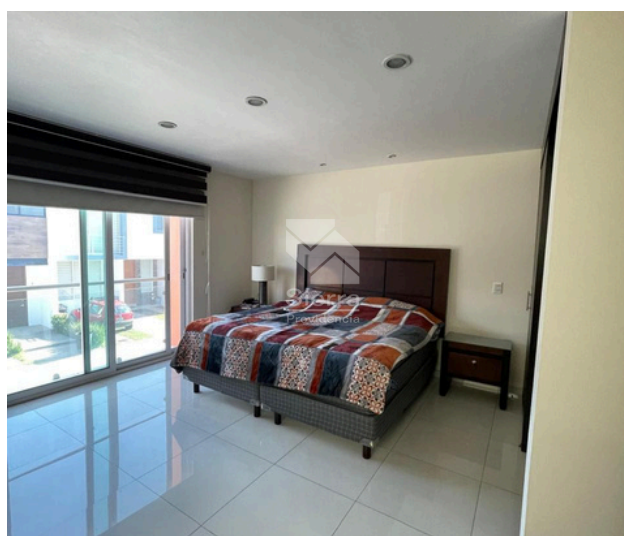
MEDIO BAÑO



ESCALERAS



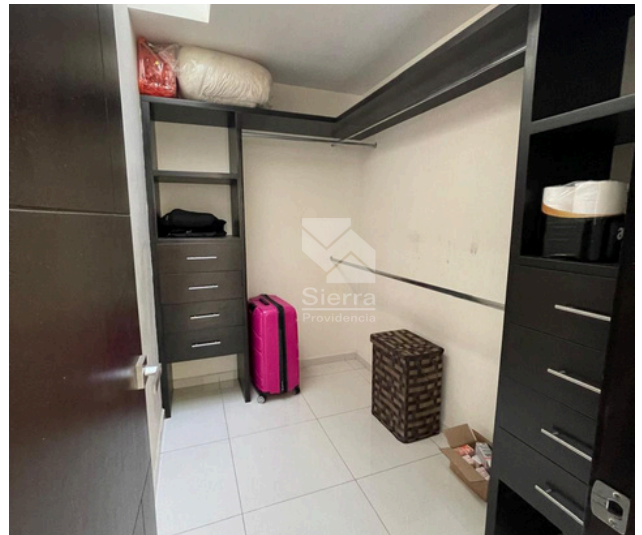
DISTRIBUCIÓN PRIMER NIVEL



RECÁMARA PRINCIPAL



BAÑO RECÁMARA PRINCIPAL



VESTIDOR RECÁMARA PRINCIPAL



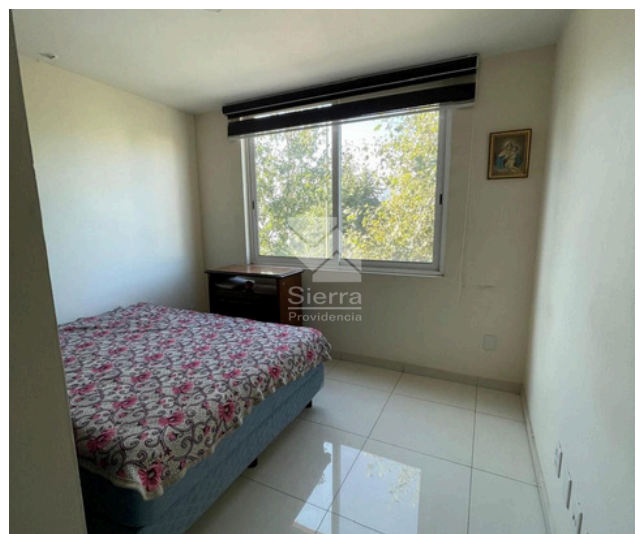
RECÁMARA PRINCIPAL



BAÑO RECÁMARA PRINCIPAL



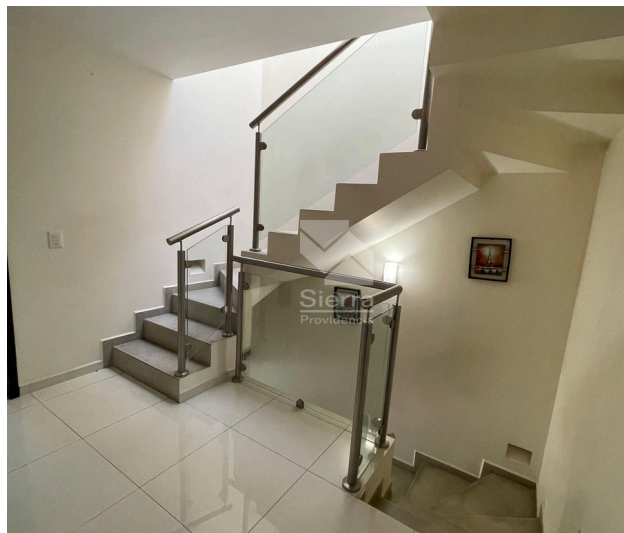
RECÁMARA SECUNDARIA 1



RECÁMARA SECUNDARIA 2



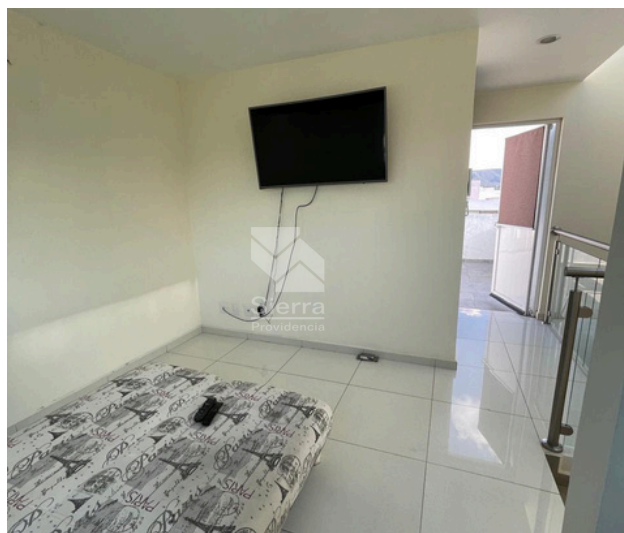
BAÑO COMPARTIDO



ESCALERAS A 3ER NIVEL



RECÁMARA 3ER NIVEL



RECÁMARA 3ER NIVEL



BAÑO COMPLETO 3ER NIVEL



ROOF GARDEN

0126

Circuito Medas 365

(33) 1131 2953

Código:EB-UT9587

guardiabet@sierraprovidencia.com



CONTACTO



(33) 1131 2953



(33) 2737 2770



guardiabetas@sierraprovidencia.com



Circuito Medas No. 365,
Col. Altamira 45160,
Zapopan, Jalisco, México