

PREVENTA

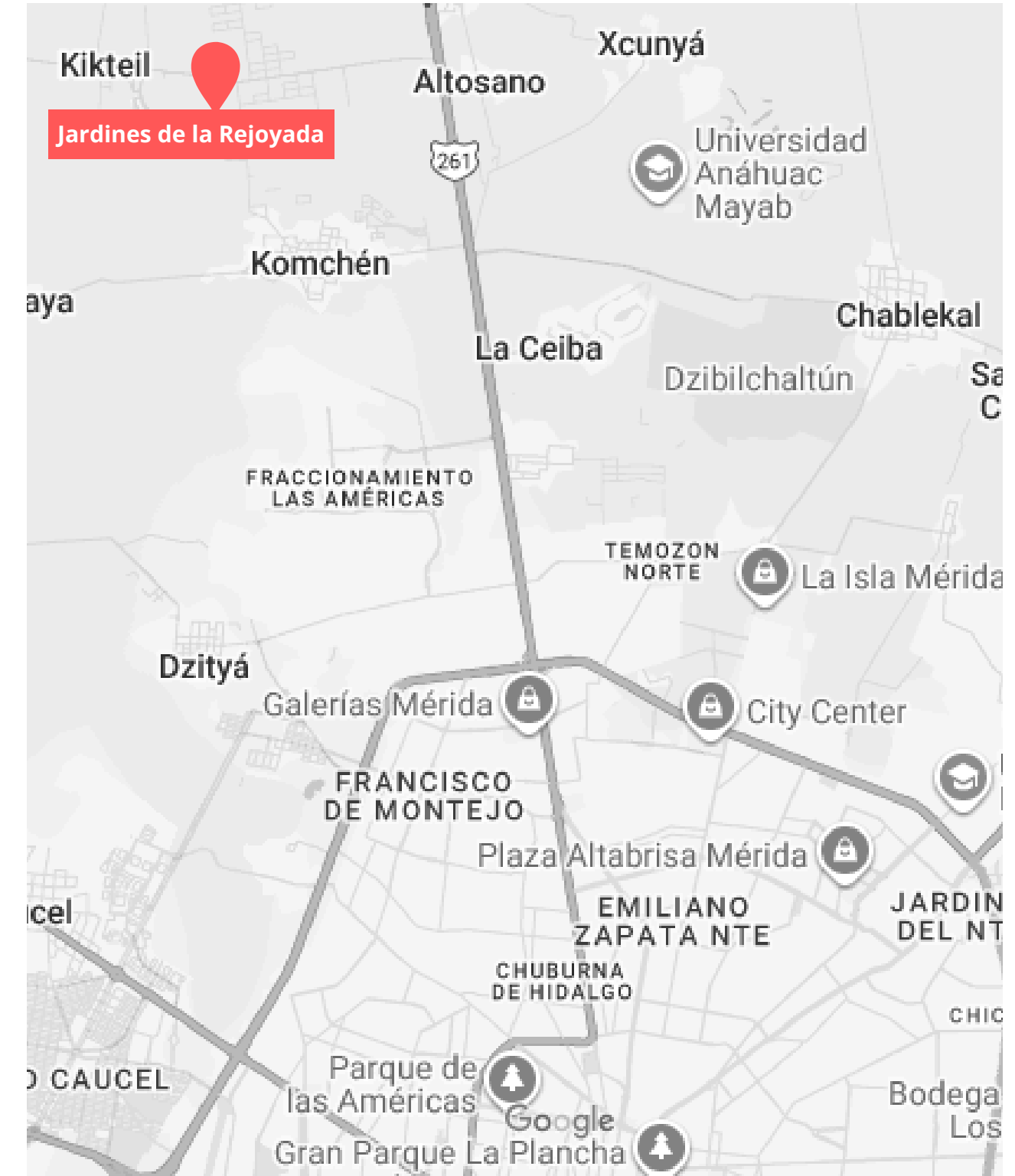


**EXCLUSIVA CASA B43 -
2 RECÁMARAS**

Tu nuevo hogar en Jardines de la Rejoyada

El fraccionamiento cuenta con vigilancia 24/7, amplias avenidas, casa club, piscinas, canchas y áreas verdes, ubicado a solo minutos de la carretera Mérida-Progreso.

Tranquilidad, conectividad y plusvalía en un entorno natural con la seguridad que tu familia merece.













CASA B43

Funcionalidad y estilo en un solo nivel.

2 recámaras · 2 baños completos · 600 m² de terreno · 120 m² de construcción

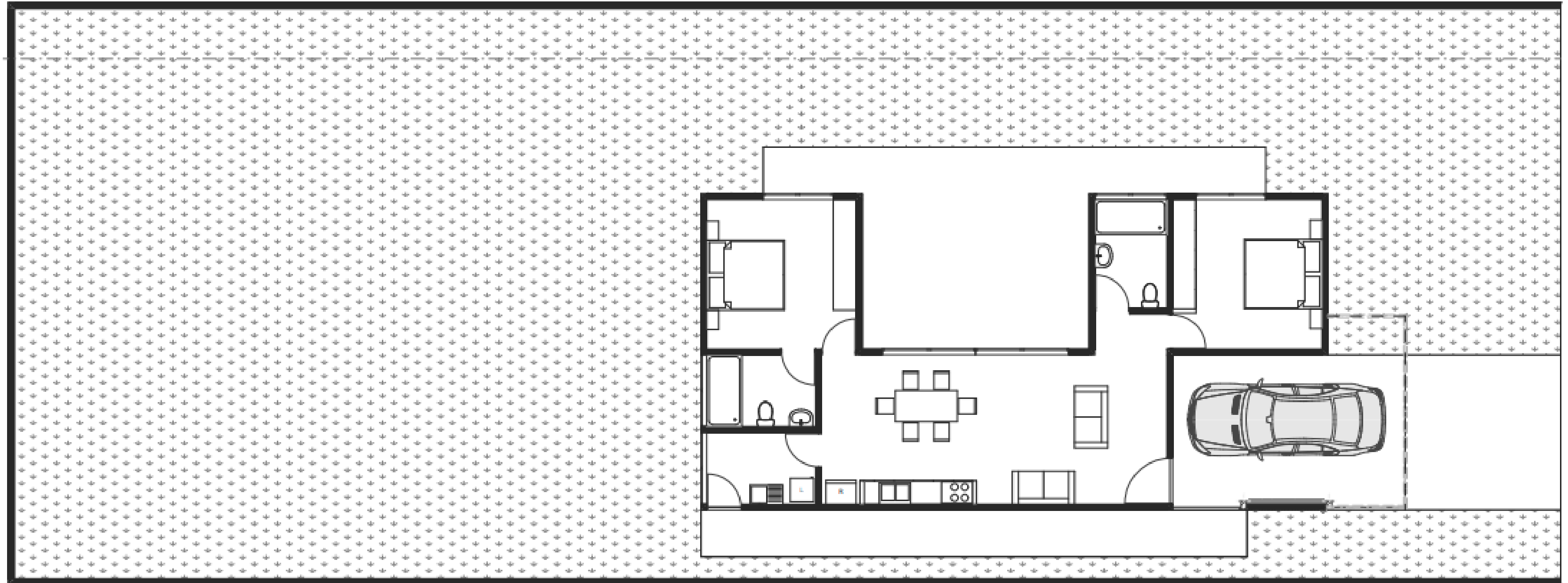
Pensada para parejas o adultos que buscan practicidad, confort y un espacio que refleje su estilo de vida.

Características principales:

- Sala y comedor con vista al jardín
- Cocina con barra
- Recámara principal con baño completo
- Área de lavado y bodega
- Cochera techada para 1 auto



2 recámaras · 2 baños completos · 600 m² de terreno · 120 m² de construcción



Personaliza cada detalle a tu estilo.

Elige los acabados, colores y materiales que reflejen tu personalidad.

Desde pisos de pasta artesanal hasta combinaciones modernas, tu casa puede adaptarse exactamente a ti.

Diseño y libertad, en un mismo proyecto.





**Experiencia, confianza y
resultados comprobados.**

@grocapitalmx

999 140 9414

www.grocapital.com.mx



Arquitectura & Bienes Raíces