

# Casa en Venta

Olímpica - Manuel Puga y Acal 1734



A 700 m de CUCEI



TERRENO: 118.4 M2  
CONSTRUCCIÓN: 180.8 M2  
NIVELES: 2

**Precio: \$4,200,000.00**

## DIRECCIÓN

Manuel Puga y Acal 1734  
Olímpica, Guadalajara, Jalisco.  
Entre Calzada Olímpica y Fray Antonio de Segovia

1025

Circuito Medas 365

(33) 1131 2953

Código:EB-UQ6967

guardiabetas@sierraprovidencia.com







FACHADA



INGRESO



RECIBIDOR



SALA



SALA - COMEDOR



SALA - COMEDOR

1025

Circuito Medas 365

(33) 1131 2953

Código:EB-UQ6967

guardiabetas@sierraprovidencia.com





COCINA



COCINA



COCINA



PATIO - ÁREA DE LAVADO



MEDIO BAÑO



RECÁMARA SECUNDARIA P.B.

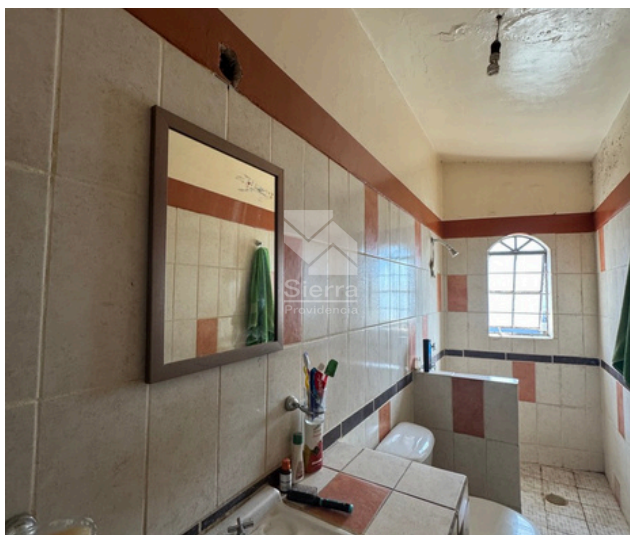




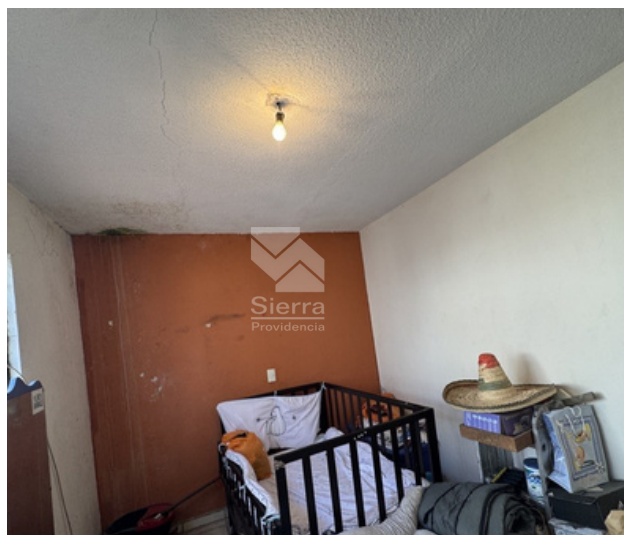
ESCALERAS



RECÁMARA SECUNDARIA 2



BAÑO COMPARTIDO



RECÁMARA SECUNDARIA 3



RECÁMARA PRINCIPAL



TERRAZA



## CONTACTO



(33) 1131 2953



(33) 2737 2770



[guardiabetas@sierraprovidencia.com](mailto:guardiabetas@sierraprovidencia.com)



Circuito Medas No. 365,  
Col. Altamira 45160,  
Zapopan, Jalisco, México