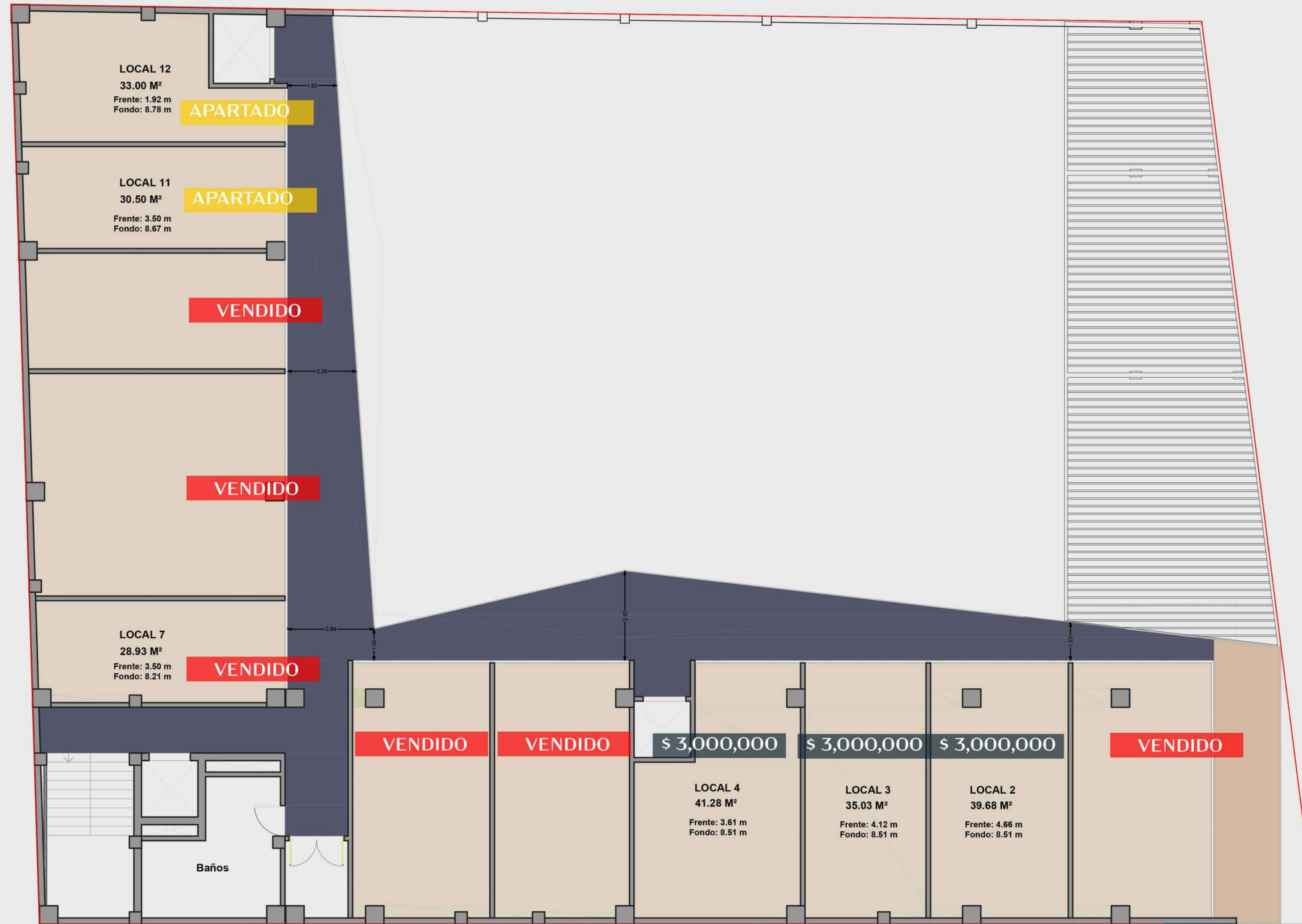


Planta baja

- * Precios no incluyen IVA
- * El IVA se calculará aproximadamente sobre el 62% del valor total del local



Planta primer nivel

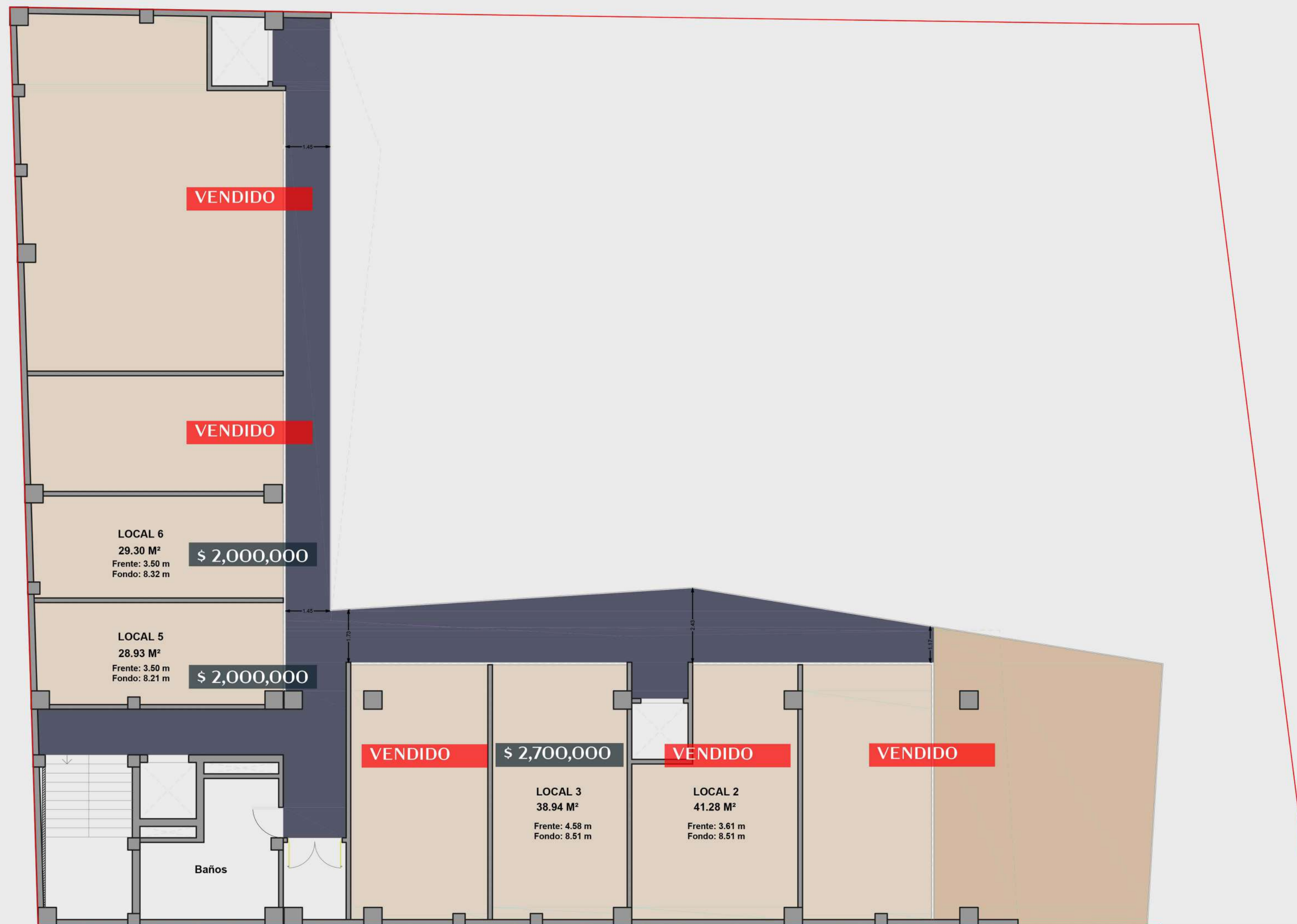
* Precios no incluyen IVA

* El IVA se calculará aproximadamente sobre el 62% del valor total del local



Planta segundo nivel

- * Precios no incluyen IVA
- * El IVA se calculará aproximadamente sobre el 62% del valor total del local



Planta tercer nivel

- * Precios no incluyen IVA
- * El IVA se calculará aproximadamente sobre el 62% del valor total del local



Planta cuarto nivel

- * Precios no incluyen IVA
- * El IVA se calculará aproximadamente sobre el 62% del valor total del local