

# Casa en Venta

Altavista Residencial - Vitana C15



A 4.2 km de Periférico Norte



TERRENO: 105 M2  
CONSTRUCCIÓN: 170 M2  
NIVELES: 3

**Precio: \$5,200,000.00**

Mtto: \$1,000.00

## DIRECCIÓN

Altavista 303, Coto Vitana int C15  
Altavista Residencial, Zapopan, Jalisco.  
Entre Av. Altavista Poniente

0126

Circuito Medas 365

(33) 1131 2953

Código:EB-UL2694

guardiabetas@sierraprovidencia.com

## DESCRIPCIÓN DE LAS ÁREAS

Edad: A estrenar

Frente: 6 m

Fondo: 17.5 m

### Planta baja

- Cochera para 2 autos
- Sala
- Comedor
- Cocina integral
- Medio baño
- Jardín
- Cuarto de lavado techado

### Segundo nivel

- Recámara principal con baño completo y vestidor
- 2 Recámaras secundarias con clóset
- Baño completo compartido

### Tercer nivel

- Roof top
- Medio baño

## AREAS COMUNES

- Casa club
- Gimnasio
- Alberca
- Área de eventos
- Petfriendly
- Juegos infantiles
- Ingreso con seguridad

## SERVICIOS DE LA ZONA

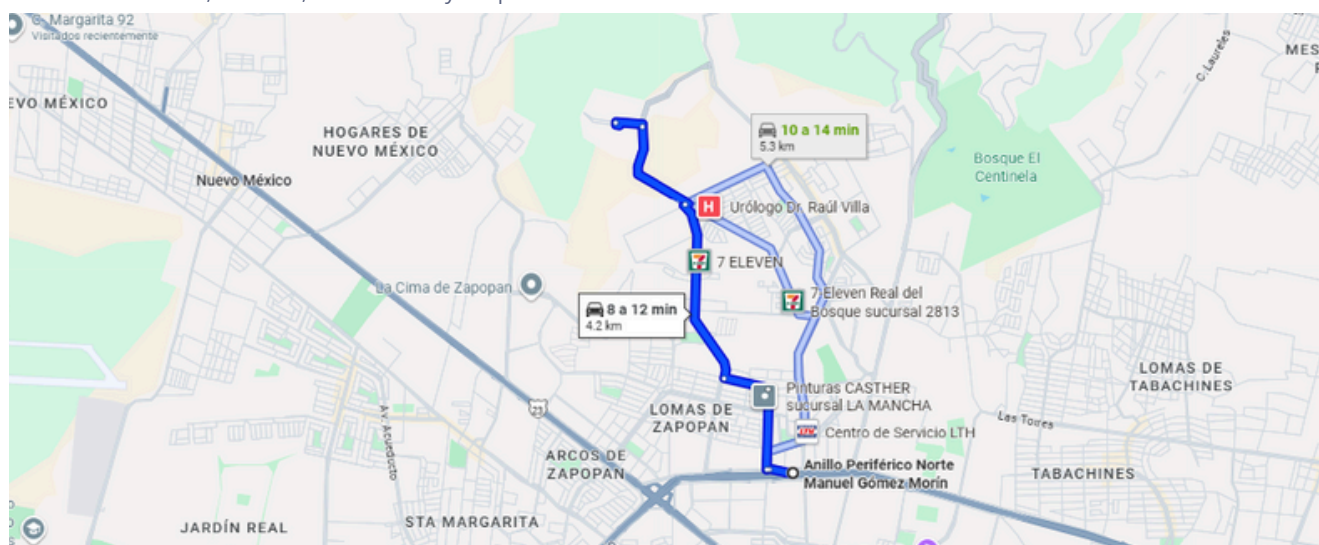
- Tiendas de conveniencia
- Supermercados
- Centros comerciales
- Escuelas, colegios y universidades
- Zona de restaurantes
- Bancos
- Hospitales
- Colinda con bosque protegido EL NIXTICUIL

## ACABADOS E INSTALACIONES

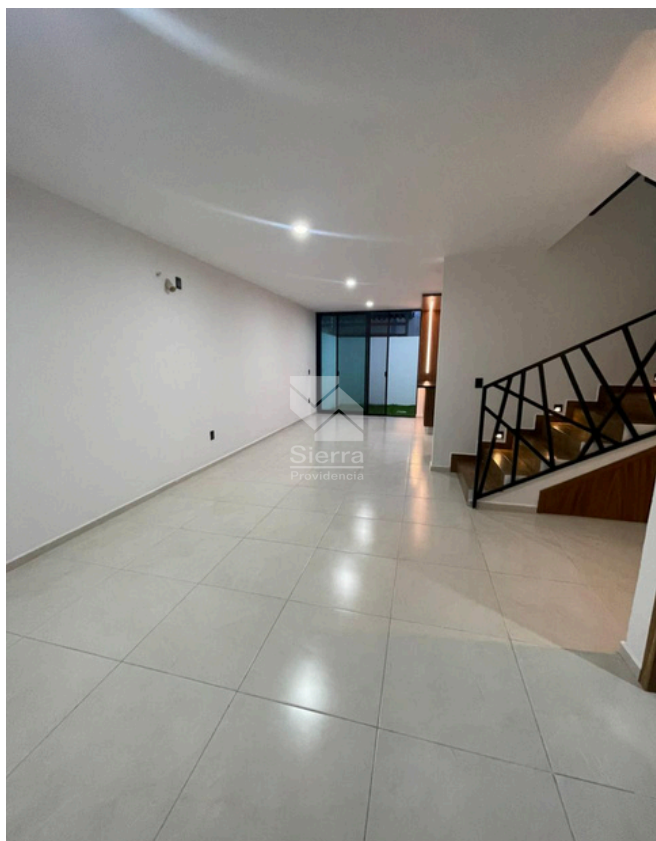
- Cocina integral con piedra sintetizada y luces
- Parota en toda la carpintería
- Piso de porcelanato color madera
- Puerta principal de parota con chapa digital

## DESCRIPCIÓN DE LA PROPIEDAD

Hermosa casa en venta en Altavista Residencial, coto Vitana, con excelente ubicación y colindancia con el bosque protegido El Nixticuil. Con un terreno de 105 m<sup>2</sup> y 170 m<sup>2</sup> de construcción distribuidos en 3 niveles, esta propiedad ofrece diseño, funcionalidad y confort. En planta baja cuenta con cochera para 2 autos, sala, comedor, cocina integral con piedra sintetizada e iluminación LED, medio baño, jardín y cuarto de lavado techado. En el segundo nivel encontrarás la recámara principal con vestidor y baño completo, además de 2 recámaras secundarias con clóset y baño compartido. En el tercer nivel se ubica un roof top con medio baño, ideal para disfrutar en familia. Toda la carpintería es en parota, la puerta principal cuenta con chapa digital, y los pisos son de porcelanato tipo madera. El coto ofrece casa club, alberca, gimnasio, área de eventos, juegos infantiles y es pet friendly, con seguridad 24/7. Rodeada de tiendas, escuelas, restaurantes y hospitales.



<https://maps.app.goo.gl/cB6swFWAWBEy6m4j6>



SALA - COMEDOR



SALA - COMEDOR



COCINA



COCINA

0126

Circuito Medas 365

(33) 1131 2953

Código:EB-UL2694

guardiabet@sierraprovidencia.com





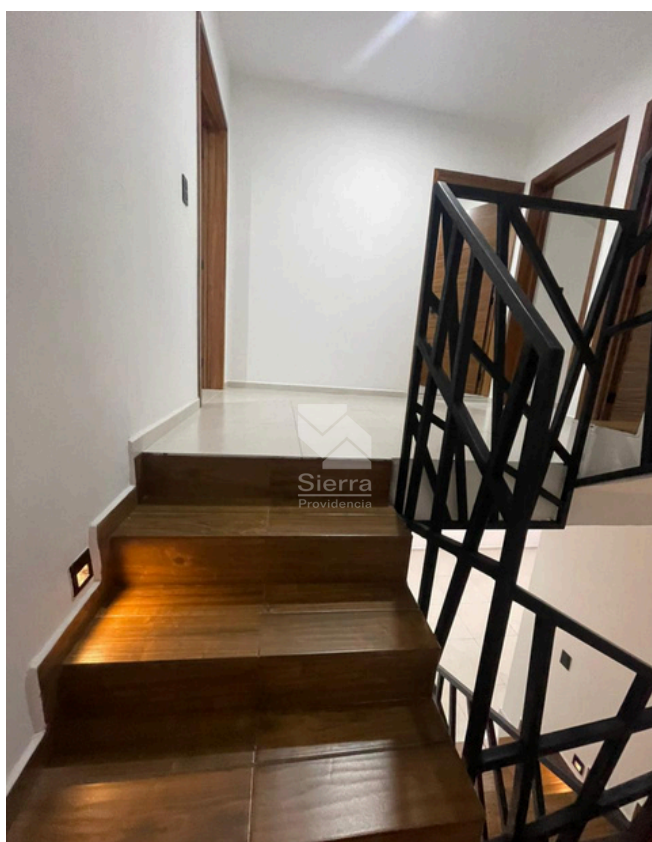
COCINA



JARDÍN



ESCALERAS A SEGUNDO NIVEL



ESCALERAS A SEGUNDO NIVEL

0126

Circuito Medas 365

(33) 1131 2953

Código:EB-UL2694

guardiabet@sierraprovidencia.com





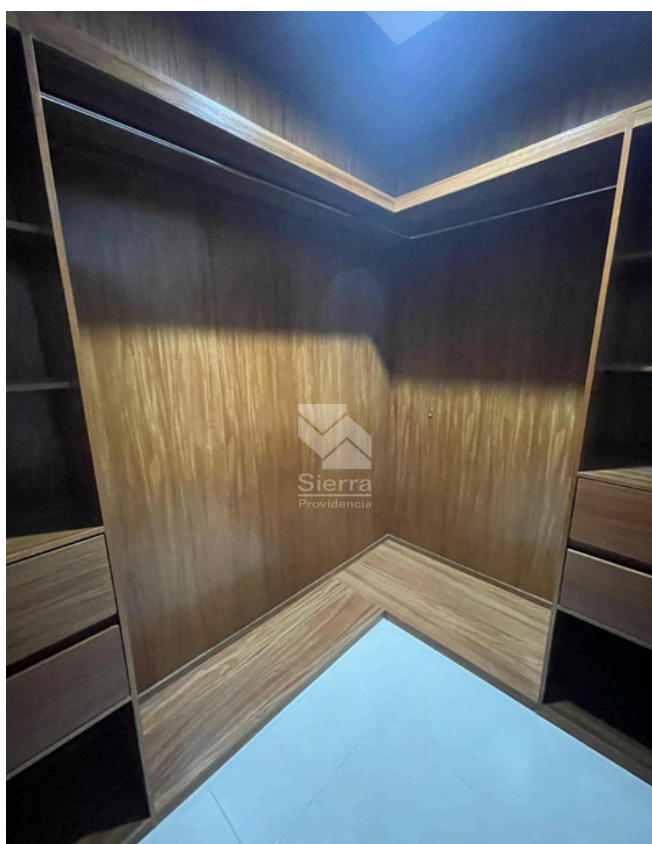
DISTRIBUCIÓN SEGUNDO NIVEL



RECÁMARA PRINCIPAL



VESTIDOR RECÁMARA PRINCIPAL



VESTIDOR RECÁMARA PRINCIPAL

0126

Circuito Medas 365

(33) 1131 2953

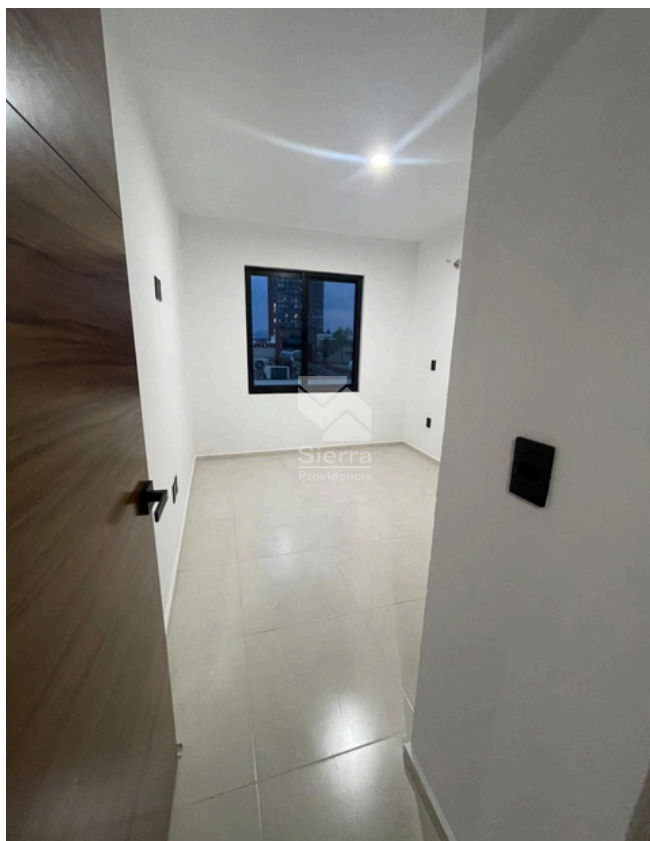
Código:EB-UL2694

[guardiabetas@sierraprovidencia.com](mailto:guardiabetas@sierraprovidencia.com)





BAÑO RECÁMARA PRINCIPAL



RECÁMARA SECUNDARIA 1



RECÁMARA SECUNDARIA 1



BAÑO COMPARTIDO

0126

Circuito Medas 365

(33) 1131 2953

Código:EB-UL2694

guardiabet@sierraprovidencia.com





RECÁMARA SECUNDARIA 2



ESCALERAS A TERCER NIVEL



ESCALERAS A TERCER NIVEL



ROOF TOP

0126

Circuito Medas 365

(33) 1131 2953

Código:EB-UL2694

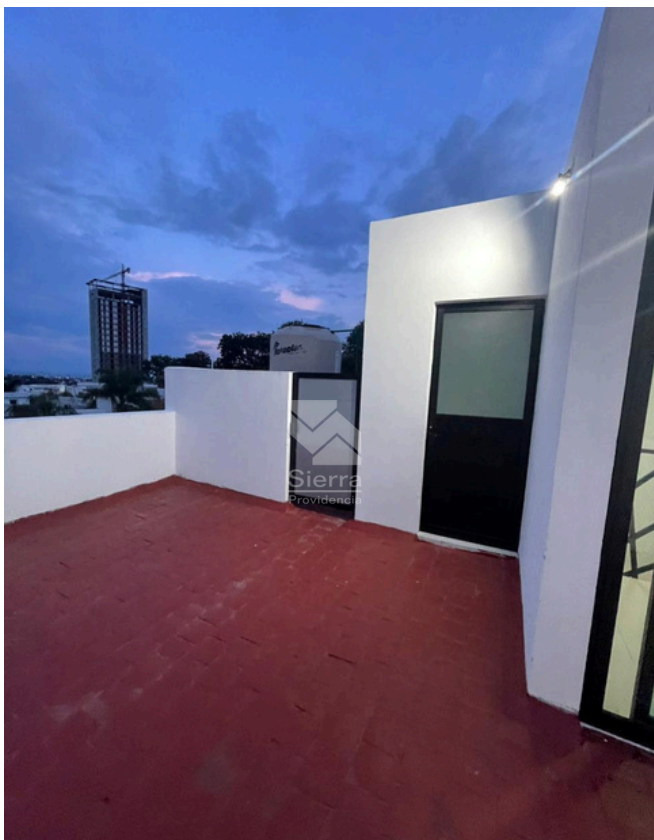
[guardiabetas@sierraprovisencia.com](mailto:guardiabetas@sierraprovisencia.com)



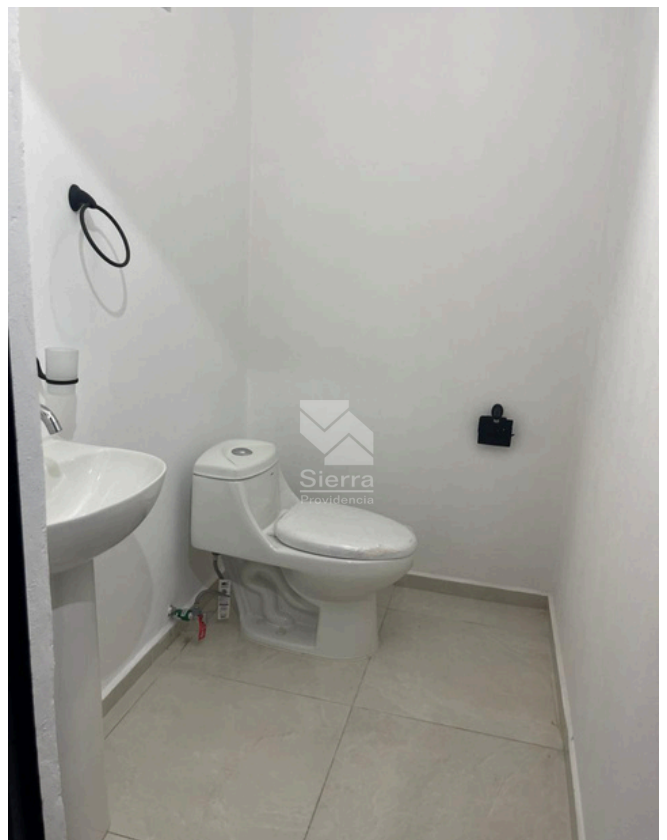
ROOF TOP



ROOF TOP



ROOF TOP



MEDIO BAÑO

0126

Circuito Medas 365

(33) 1131 2953

Código:EB-UL2694

guardiabet@sierraprovidencia.com





## CONTACTO



(33) 1131 2953



(33) 2737 2770



[guardiabetas@sierraprovidencia.com](mailto:guardiabetas@sierraprovidencia.com)



Circuito Medas No. 365,  
Col. Altamira 45160,  
Zapopan, Jalisco, México