

FICHA TÉCNICA DZIDZIL-HA.

DZIDZILCHÉ, YUCATÁN



DESCRIPCIÓN GENERAL.

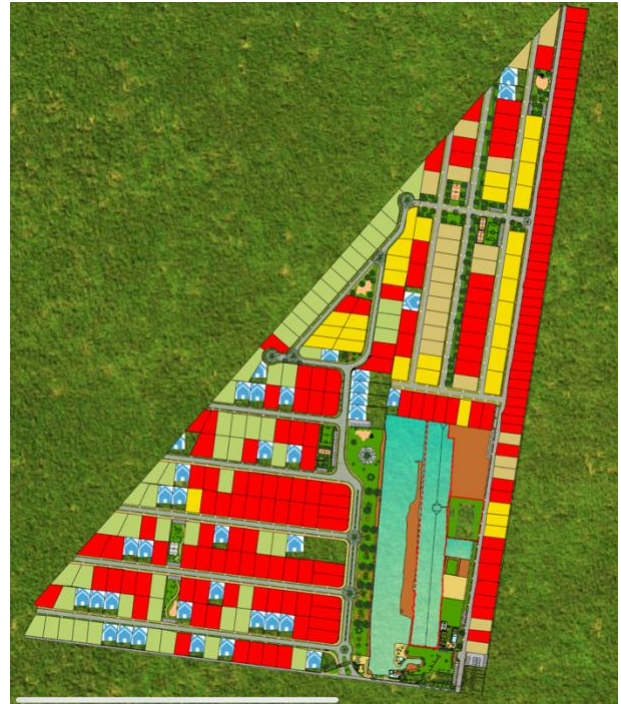
Dzidzil-Ha Residencial es un proyecto planeado para quienes buscan un estilo de vida tranquilo, rodeado de naturaleza y al mismo tiempo con la seguridad y servicios de una comunidad privada. El desarrollo ofrece lotes residenciales urbanizados, ideales para construir la casa de tus sueños o invertir en una zona de alta plusvalía, así mismo, también ofrece casas para entrega inmediata.

INFORMACIÓN DEL PROYECTO.

- Ubicación: Dzidzilché, Yucatán.
- Número de Terrenos: 306
- Dimensión: Desde 891m², hasta 1,395m². Terreno tipo de 1,000m² (12.5m de frente por 40m de fondo).
- Fecha de entrega: Primera Etapa de Forma Inmediata, Segunda etapa; Diciembre 2026.
- Precio: \$3,700 x m². **(Únicamente Terrenos)**
- Apartado: \$20,000 (devolutivo por 7 días naturales).
- Enganche: 20% (Terrenos) y 30% (Casas)
- Forma de pago: Recurso propio y Crédito Bancario (Primera Etapa).
- Financiamientos: 48 meses. **(Únicamente Terrenos)**
- Escritura: Inmediata o al finalizar el compromiso de pago.
- Cuota de mantenimiento: \$2,850.

AMENIDADES

- Casa Club.
- Piscinas.
- Jacuzzi.
- Tobogán.
- Kids Park.
- Cafetería.
- Salón de Eventos Climatizado
- Cancha de usos múltiples.
- Cancha de futbol rapido.
- Cancha de pádel.
- Terraza al Aire Libre
- Lago.
- Kayak en Lago.
- Área de juegos infantiles.
- Areneros.
- Pista de Jogging.
- Palapa.



CARACTERÍSTICAS DE ENTREGA.

- Parques y zonas de estacionamientos.
- Banquetas y jardines en las vialidades.
- Barda perimetral
- Caseta de vigilancia
- Mojoneras físicas
- Calles Pavimentadas
- Alumbrado Público
- Acceso distintivo
- Electricidad subterránea al pie del lote

UBICACIÓN

- 17 min del Periférico de Mérida
- 14 min del Foro GNP
- 10 min del Club de Golf
- 17 min del Puerto de Progreso
- 18 min de Anahuac Mayab University
- 40 min del aeropuerto Internacional de Mérida



CASAS ENTREGA INMEDIATA

MODELO 567 (una planta).



- ❖ Área del terreno: 1,000.00 mt²
 - Medidas de frente: 25.00 m
 - Medidas de Fondo: 40.00 m
- ❖ Área total construida: 404.20 m²
 - Área techada: 359.68 mts²
 - Piscina (34.02 m²) y Terraza exterior junto a piscina (10.50 m²): 44.52m²

Características:

- ❖ Casa habitación de un nivel
- ❖ Sala, comedor y cocina en concepto de espacio abierto con amplia vista a terraza techada y jardín principal
- ❖ Terraza techada, de 9.70m x 4.00m, con vistas al jardín principal y área de piscina
- ❖ Cocina con isla integrada
- ❖ Espacio de alacena conectado a cocina
- ❖ Terraza exterior para piscina con barra, tarja y meseta de servicio (área no techada)
- ❖ Baño completo de visitas
- ❖ Recámara principal con clóset-vestidor y baño completo propio con 2 lavabos y área de ducha y tina.
- ❖ 2 recámaras secundarias cada una con clóset vestidor y baño completo propio
- ❖ Recámaras con vistas a jardín principal
- ❖ Recámara de servicio con baño completo
- ❖ Área de lavado y patio de tendido
- ❖ Bodega conectada a cochera
- ❖ Cuarto de máquinas cerrado, en área de servicio
- ❖ Cochera techada para dos autos
- ❖ Espacio para estacionar 2 autos adicionales dentro del terreno (área no techada)
- ❖ Amplios jardines con pasto y sistema de riego automatizado.
- ❖ Jardín frontal
- ❖ Andador hacia entrada principal techado
- ❖ Piscina con acabado de chukum de 7.40 mts. x 3.40 mts.

Equipamiento:

- ❖ Aires acondicionados instalados en recámaras, sala y cocina.
- ❖ Internet ya instalado
- ❖ Instalaciones inteligentes en zonas seleccionadas de la casa
- ❖ Closets vestidores de las 3 recámaras con carpintería instalada
- ❖ Repisas de madera para área de televisión en sala
- ❖ Cocina con gavetas de madera bajo meseta.
- ❖ Pisos de mármol travertino de 30cm de ancho por largos libres.
- ❖ Ventanas de aluminio de 3" color negro bronce y vidrio transparente de 6 mm.
- ❖ Ventanales de aluminio línea 4600 en espacio de sala comedor
- ❖ Mampara de cristal en áreas de ducha en baños de recámaras y baño de visitas
- ❖ Puertas de cedro/caoba y triplay de caobilla.
- ❖ Meseta de granito en cocina
- ❖ Mesetas de piedra natural en baños
- ❖ Acabado de pasta fina en muros seleccionados
- ❖ Acabados interiores en yeso.
- ❖ Pintura: Vinílica Osel Bronce 8 años, color CW050-w Plum Black and White.
- ❖ Ventiladores instalados en recámaras, terraza techada y sala-comedor
- ❖ Lámparas de la marca TecnoLite (los modelos y marcas pueden variar dependiendo de la disponibilidad)
- ❖ Iluminación en piscina
- ❖ Grifería de la marca DELTA, Regaderas Moen y Castel (los modelos y marcas pueden variar dependiendo de la disponibilidad).
- ❖ Tinaco Marca Rotoplas de 1100 litros y un biodigestor de 1400 litros
- ❖ Suavizador de agua y tratamiento con ósmosis.
- ❖ Calentador eléctrico de 114 litros con wifi

MODELO 930 (una planta).



MEDIDAS

- ❖ Área total construida: 414.97 m²
 - Área techada: 337.65 m²
 - Área de andadores y piscina: 77.32 m²
- ❖ Área del terreno: 1,000.00 m²
- ❖ Medidas de frente: 25.00 m
- ❖ Medidas de Fondo: 40.00 m

CARACTERÍSTICAS:

- ❖ Casa habitación de un nivel
- ❖ Sala, comedor y cocina en concepto de espacio abierto con amplia vista a terraza techada y jardín principal

- ❖ Terraza techada, de 9.70m x 4.00m, con vistas al jardín principal y área de piscina
- ❖ Cocina
- ❖ Espacio de alacena conectado a cocina
- ❖ Zona de grill junto a piscina con barra, tarja y meseta de servicio (área no techada)
- ❖ Baño completo de visitas
- ❖ Recámara principal con clóset-vestidor y baño completo propio con 2 lavabos y área de ducha y tina.
- ❖ 2 recámaras secundarias cada una con clóset vestidor y baño completo propio
- ❖ Recámaras con vistas a jardín principal
- ❖ Cuarto de servicio con baño completo
- ❖ Área de lavado y tendido
- ❖ Bodega conectada a cochera y con acceso directo a cuarto de máquinas
- ❖ Cuarto de máquinas con acceso directo desde patio de tendido y cochera
- ❖ Acceso secundario por cocina
- ❖ Cochera techada para dos autos
- ❖ Espacio para estacionar 2 autos adicionales dentro del terreno (área no techada)
- ❖ Amplios jardines con pasto y sistema de riego automatizado.
- ❖ Jardín frontal y andador hacia entrada principal.
- ❖ Piscina con acabado de chukum de 7.40 mts. x 3.40 mts.

EQUIPAMIENTO:

- ❖ Aires acondicionados instalados en recámaras, sala y cocina.
- ❖ Internet ya instalado
- ❖ Instalaciones inteligentes en zonas seleccionadas de la casa
- ❖ Closets vestidores de las 3 recámaras con carpintería instalada
- ❖ Repisas de madera para área de televisión en sala
- ❖ Cocina con gavetas de madera bajo meseta.
- ❖ Pisos de mármol travertino de 30cm de ancho por largos libres.
- ❖ Ventanas de aluminio de 3" color negro bronce y vidrio transparente de 6 mm.
- ❖ Ventanales de aluminio línea 4600 en espacio de sala comedor
- ❖ Mampara de cristal en áreas de ducha en baños de recámaras y baño de visitas
- ❖ Puertas de cedro/caoba y triplay de caobilla.
- ❖ Meseta de granito en cocina
- ❖ Mesetas de piedra natural en baños
- ❖ Acabado de pasta fina en muros seleccionados
- ❖ Acabados interiores en yeso.
- ❖ Pintura: Vinílica Osel Bronce 8 años, color CW050-w Plum Black and White.
- ❖ Ventiladores instalados en recámaras, terraza techada y sala-comedor
- ❖ Lámparas de la marca Tecnolite (los modelos y marcas pueden variar dependiendo de la disponibilidad)
- ❖ Iluminación en piscina
- ❖ Grifería de la marca DELTA, Regaderas Moen y Castel (los modelos y marcas pueden variar dependiendo de la disponibilidad).
- ❖ Tinaco Marca Rotoplas de 1100 litros y un biodigestor de 1400 litros
- ❖ Suavizador de agua y tratamiento con ósmosis.
- ❖ Calentador eléctrico de 114 litros con wifi

MODELO 1035 (una planta).



MEDIDAS

- ❖ Área total construida: 432.85 m²
 - Área techada: 362.20 m²
 - Área de piscina y andadores: 70.65 m²
- ❖ Área del terreno: 1,000.00 m²
- ❖ Medidas de frente: 25.00 m
- ❖ Medidas de Fondo: 40.00 m

CARACTERÍSTICAS:

- ❖ Sala, comedor y cocina en concepto de espacio abierto con amplia vista a terraza techada y jardín principal
- ❖ Terraza techada, de 9.70m x 4.00m, con vistas al jardín

- ❖ principal y área de piscina
- ❖ Cocina con isla integrada
- ❖ Espacio de alacena conectado a cocina
- ❖ Zona de grill junto a piscina con barra, tarja y meseta de servicio (área no techada)
- ❖ Baño completo de visitas
- ❖ Recámara principal con clóset-vestidor conectado a área de lavabos y tina, y área de inodoro y ducha separado.
 - ❖ 2 recámaras secundarias cada una con clóset vestidor y baño completo propio
 - ❖ Recámaras con vistas a jardín principal
 - ❖ Cuarto de servicio con baño completo
 - ❖ Área de lavado y patio de tendido conectado a área de servicio
 - ❖ Bodega
 - ❖ Cuarto de máquinas cerrado conectado a área de servicio
 - ❖ Cochera techada para dos autos
 - ❖ Espacio para estacionar 2 autos adicionales dentro del terreno (área no techada)
 - ❖ Amplios jardines con pasto y sistema de riego automatizado.
 - ❖ Jardín frontal
 - ❖ Andador hacia entrada principal techado
 - ❖ Piscina con acabado de chukum de 7.40 mts. x 3.40 mts.

EQUIPAMIENTO:

- ❖ Aires acondicionados instalados en recámaras, sala y cocina.
- ❖ Internet ya instalado
- ❖ Instalaciones inteligentes en zonas seleccionadas de la casa
- ❖ Closets vestidores de las 3 recámaras con carpintería instalada
- ❖ Repisas de madera para área de televisión en sala
- ❖ Cocina con gavetas de madera bajo meseta.
- ❖ Pisos de mármol travertino de 30cm de ancho por largos libres.
- ❖ Ventanas de aluminio de 3" color negro bronce y vidrio transparente de 6 mm.
- ❖ Ventanales de aluminio línea 4600 en espacio de sala comedor
- ❖ Mampara de cristal en áreas de ducha en baños de recámaras y baño de visitas
- ❖ Puertas de cedro/caoba y triplay de caobilla.
- ❖ Meseta de granito en cocina
- ❖ Mesetas de piedra natural en baños
- ❖ Acabado de pasta fina en muros seleccionados
- ❖ Acabados interiores en yeso.
- ❖ Pintura: Vinílica Osel Bronce 8 años, color CW050-w Plum Black and White.
- ❖ Ventiladores instalados en recámaras, terraza techada y sala-comedor
- ❖ Lámparas de la marca Tecnolite (los modelos y marcas pueden variar dependiendo de la disponibilidad)
 - ❖ Iluminación en piscina
 - ❖ Grifería de la marca DELTA, Regaderas Moen y Castel (los modelos y marcas pueden variar dependiendo de la disponibilidad).
 - ❖ Tinaco Marca Rotoplas de 1100 litros y un biodigestor de 1400 litros.
 - ❖ Suavizador de agua y tratamiento con ósmosis.
 - ❖ Calentador eléctrico de 114 litros con wifi

MODELO 1108 (una planta).



MEDIDAS

- ❖ Área total construida: 307.28 m²
 - Área techada: 255.46m²
 - Piscina y andador perimetral de piscina (42.80m²) y área de bar (9.02 m²): 51.82m²
- ❖ Área del terreno: 891.31 m²
- ❖ Medidas de frente: 25.00 m
- ❖ Medidas de Fondo: 35.66

CARACTERÍSTICAS:

- ❖ Sala, comedor en concepto de espacio abierto con amplia vista a terraza techada y jardín principal
- ❖ Cocina conectada a comedor, con espacio de alacena, isla y barra desayunador
- ❖ Terraza techada, de 5.15m x 3.70m, con vistas al jardín principal y área de piscina
- ❖ Área de bar para piscina con tarja y barra de piedra (área no techada)
- Medio baño de visitas conectado a terraza principal
- ❖ Recámara principal con clóset-vestidor y baño completo propio.
- ❖ 2 recámaras secundarias cada una con clóset y baño completo propio
- ❖ Recámaras con vistas a jardín principal
- ❖ Área de servicio con baño completo
- ❖ Acceso principal techado
- ❖ Cochera techada para dos autos
- ❖ Entrada de servicio conectada a cocina
- ❖ Entrada principal hacia sala -comedor
- ❖ Entrada lateral conectada a terraza techada y área de piscina
- ❖ Amplios jardines con pasto y sistema de riego automatizado.
- ❖ Jardín frontal
- ❖ Piscina con acabado de chukum de 5.00m x 3.25m, con andador perimetral.

EQUIPAMIENTO:

- ❖ Aires acondicionados instalados en recámaras
- ❖ Internet ya instalado
- ❖ Instalaciones inteligentes en zonas seleccionadas de la casa
- ❖ Closets ya instalados en las 3 recámaras de la casa
- ❖ Alacena en área de servicio.
- ❖ Cocina vestida con carpintería y cubiertas de granito
- ❖ Alacena en cocina
- ❖ Pisos de mármol travertino de 30cm de ancho por largos libres.
- ❖ Ventanas de aluminio de 3" color negro bronce y vidrio transparente de 6 mm.
- ❖ Ventanales de aluminio línea 4600 en zona de sala-comedor
- ❖ Mampara de cristal en áreas de ducha en baños de recámaras secundarias
- ❖ Puertas de cedro/caoba y triplay de caobilla (puede haber cambios sin previo aviso)
- ❖ Cubierta de mesetas en baño de piedra de la región.
- ❖ Recubrimiento con acabado especial tipo chukum en muro seleccionados
- ❖ Acabados interiores en yeso.
- ❖ Pintura: Vinílica Osel Bronce 8 años, color CW050-w Plum Black and White.
- ❖ Ventiladores instalados en recámaras, terraza techada, sala-comedor y cocina.
- ❖ Lámparas de la marca Tecnolite (los modelos y marcas pueden variar dependiendo de la disponibilidad)
- ❖ Iluminación en piscina
- ❖ Grifería de la marca DELTA, Regaderas Moen y Castel (los modelos y marcas pueden variar dependiendo de la disponibilidad).
- ❖ Tinaco Marca Rotoplas de 1100 litros y un biodigestor de 1400 litros
- ❖ Sistema de tratamiento de agua con filtros, suavizador, filtro UV y sistema de ósmosis
- ❖ Calentador eléctrico de 114 litros con wifi.
- ❖ Presurización de la casa con hidroneumático

MODELO 1109 (una planta).



MEDIDAS

- ❖ Área total construida: 301.67 m²
 - Área techada: 249.85m²
 - Piscina y andador perimetral de piscina (42.80m²) y área de bar (9.02 m²): 51.82m²
- ❖ Área del terreno: 891.31 m²
- ❖ Medidas de frente: 25.00 m
- ❖ Medidas de Fondo: 35.66

CARACTERÍSTICAS:

- ❖ Sala, comedor en concepto de espacio abierto con

amplia vista a terraza techada y jardín

principal

- ❖ Cocina conectada a comedor, con espacio de alacena, isla y barra desayunador
- ❖ Terraza techada, de 5.15m x 3.70m, con vistas al jardín principal y área de piscina
- ❖ Área de bar para piscina con tarja y barra de piedra (área no techada)

Medio baño de visitas conectado a terraza principal

- ❖ Recámara principal con clóset-vestidor y baño completo propio.
- ❖ 2 recámaras secundarias cada una con clóset y baño completo propio
- ❖ Recámaras con vistas a jardín principal
- ❖ Área de servicio con baño completo
- ❖ Acceso principal techado
- ❖ Cochera techada para dos autos
- ❖ Entrada de servicio conectada a cocina
- ❖ Entrada principal hacia sala -comedor
- ❖ Entrada lateral conectada a terraza techada y área de piscina
- ❖ Amplios jardines con pasto y sistema de riego automatizado.
- ❖ Jardín frontal
- ❖ Piscina con acabado de chukum de 5.00m x 3.25m, con andador perimetral.

EQUIPAMIENTO:

- ❖ Aires acondicionados instalados en recámaras
- ❖ Internet ya instalado
- ❖ Instalaciones inteligentes en zonas seleccionadas de la casa
- ❖ Closets ya instalados en las 3 recámaras de la casa
- ❖ Alacena en área de servicio.
- ❖ Cocina vestida con carpintería y cubiertas de granito
- ❖ Alacena en cocina
- ❖ Pisos de mármol travertino de 30cm de ancho por largos libres.
- ❖ Ventanas de aluminio de 3" color negro bronce y vidrio transparente de 6 mm.
- ❖ Ventanales de aluminio línea 4600 en zona de sala-comedor
- ❖ Mampara de cristal en áreas de ducha en baños de recámaras secundarias
- ❖ Puertas de cedro/caoba y triplay de caobilla (puede haber cambios sin previo aviso)
- ❖ Cubierta de mesetas en baño de piedra de la región.
- ❖ Recubrimiento con acabado especial tipo chukum en muro seleccionados
- ❖ Acabados interiores en yeso.
- ❖ Pintura: Vinílica Osel Bronce 8 años, color CW050-w Plum Black and White.
- ❖ Ventiladores instalados en recámaras, terraza techada, sala-comedor y cocina.
- ❖ Lámparas de la marca Tecnolite (los modelos y marcas pueden variar dependiendo de la disponibilidad)
- ❖ Iluminación en piscina
- ❖ Grifería de la marca DELTA, Regaderas Moen y Castel (los modelos y marcas pueden variar dependiendo de la disponibilidad).
- ❖ Tinaco Marca Rotoplas de 1100 litros y un biodigestor de 1400 litros
- ❖ Sistema de tratamiento de agua con filtros, suavizador, filtro UV y sistema de ósmosis
- ❖ Calentador eléctrico de 114 litros con wifi.
- ❖ Presurización de la casa con hidroneumático