

Casa Duplex en Venta

Tepeyac - Saino 1490-1



A 3.7 km de Plaza La Perla



TERRENO: 56 M2
CONSTRUCCIÓN: 108 M2
NIVEL: Planta Baja

Precio: \$2,950,000.00

DIRECCIÓN

Saino 1490-1
Hacienda del Tepeyac, Zapopan, Jalisco.
Entre Moctezuma y Tepeyac

1225

Circuito Medas 365

(33) 2952 5470

Código: EB-UH8254

guardiaeverest@sierraprovidencia.com

DESCRIPCIÓN DE LAS ÁREAS

Edad: Casa Remodelada

Frente: 3.7 m

Fondo: 15 m

- Sala
- Comedor
- Cocina integral
- 1 cajon de estacionamiento
- Recámara principal con clóset y baño completo
- Recámara secundaria 1 con clóset
- Recámara secundaria 2 con clóset y baño completo
- Patio con cuerto de lavado

SERVICIOS DE LA ZONA

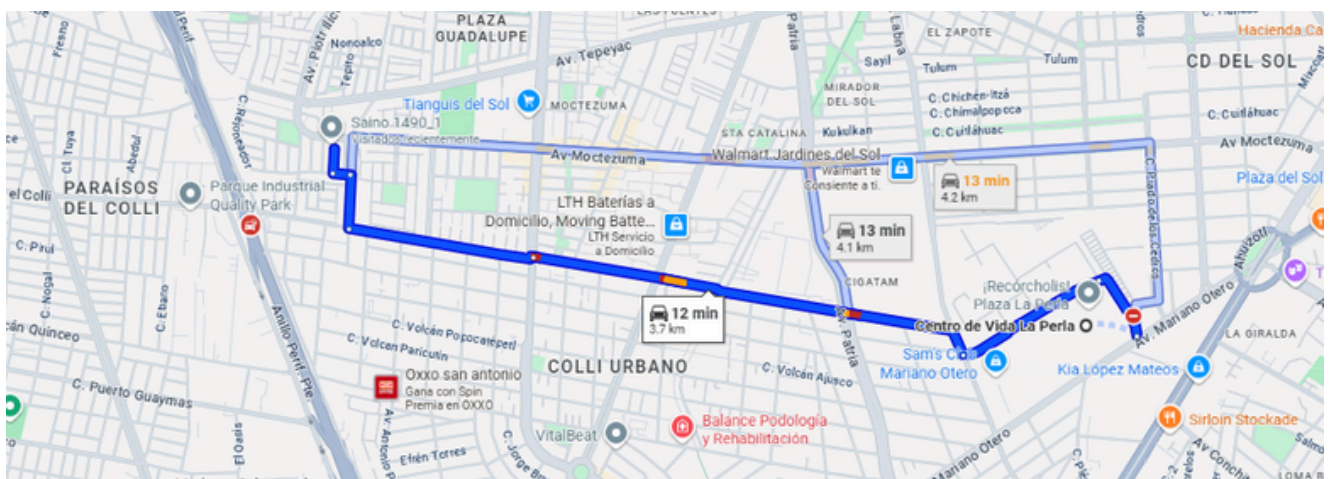
- Tiendas de conveniencia
- Supermercados
- Centros comerciales
- Escuelas, colegios y universidades
- Zona de restaurantes
- Bancos
- Hospitales
- Tianguis del Sol
- Templos

ACABADOS E INSTALACIONES

- Casa duplex en planta baja
- Casa duplex remodelada
- Cocina barra de cuarzo blanco
- Cocina equipada con estufa, campana y alacena
- Protecciones en toda la casa
- Acabados modernos
- Aljibe
- Bomba hidraulica
- Tanque estacionario de gas

DESCRIPCIÓN DE LA PROPIEDAD

En venta hermosa casa dúplex en planta baja, ubicada en la colonia Tepeyac, calle Saino. Totalmente remodelada, esta propiedad ofrece un diseño funcional con acabados modernos. Cuenta con sala y comedor de buen tamaño, cocina integral equipada con barra de cuarzo blanco, estufa, campana y alacena. Dispone de una recámara principal con clóset y baño completo, así como dos recámaras secundarias con clósets, una de ellas también con baño completo. Incluye un cajón de estacionamiento y patio con cuarto de lavado. La casa está protegida con herrería en puertas y ventanas, tiene aljibe, bomba hidráulica y tanque estacionario de gas. Ubicada en una excelente zona con acceso a múltiples servicios: tiendas de conveniencia, supermercados, centros comerciales, escuelas, colegios, universidades, así como zona de restaurantes, bancos, hospitales, Tianguis del Sol y templos. Ideal para quienes buscan comodidad, seguridad y cercanía a todo. ¡Una excelente oportunidad para vivir o invertir!



<https://maps.app.goo.gl/MVvkGcg5LLoa5HWm9>

1225

Circuito Medas 365

(33) 2952 5470

Código: EB-UH8254

guardiaeverest@sierraprovidencia.com



FACHADA



COCHERA



INGRESO

1225

Circuito Medas 365

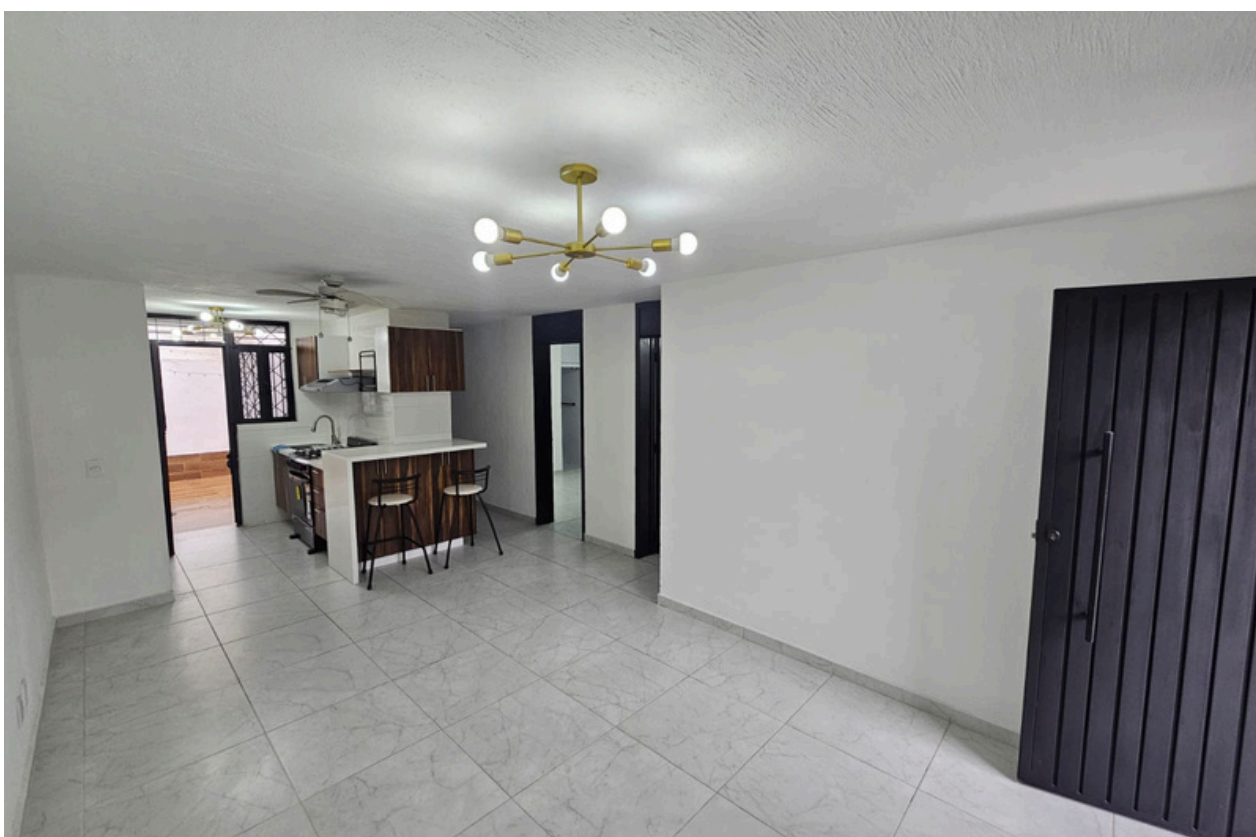
(33) 2952 5470

Código: EB-UH8254

guardiaeverest@sierraprovidencia.com



SALA - COMEDOR



SALA - COMEDOR



COCINA



BARRA DESAYUNADORA - ALACENA

1225

Circuito Medas 365

(33) 2952 5470

Código: EB-UH8254

guardiaeverest@sierraprovidencia.com



PATIO - ÁREA DE LAVADO



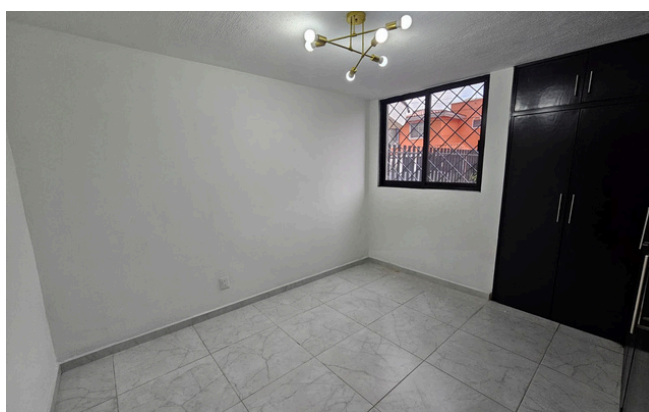
RECÁMARA PRINCIPAL



RECÁMARA PRINCIPAL



BAÑO RECÁMARA PRINCIPAL



RECÁMARA SECUNDARIA 1



RECÁMARA SECUNDARIA 1

1225

Circuito Medas 365

(33) 2952 5470

Código: EB-UH8254

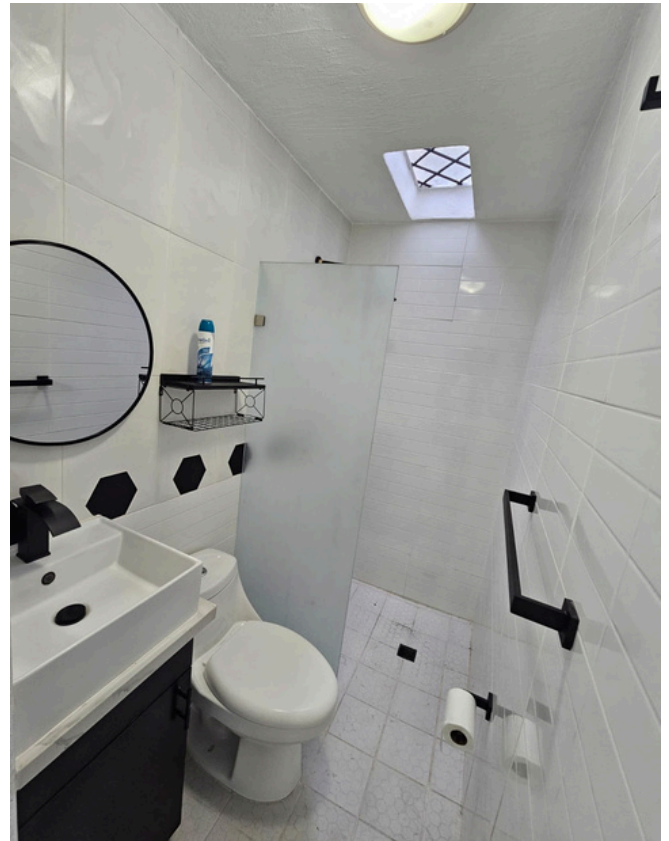
guardiaeverest@sierraprovidencia.com



RECÁMARA SECUNDARIA 2



RECÁMARA SECUNDARIA 2



BAÑO COMPLETO



CONTACTO



(33) 2952 5470



(33) 3055 0225



guardiaeverest@sierraprovidencia.com



Circuito Medas No. 365,
Col. Altamira 45160,
Zapopan, Jalisco, México