

Casa/Local/Departamento en Venta

Jardines de Atemajac - Fidel Velazquez 1523

A 2.7 km de Plaza Patria



TERRENO: 219.79 M2
CONSTRUCCIÓN: 405 M2
NIVELES: 2

Precio: \$7,900,000.00

DIRECCIÓN

Av. Fidel Velazquez 1523
Jardines de Atamajac, Guadalajara, Jalisco.

0526

Circuito Medas 365

(33) 1864 2283

Código:EB-UH8179

guardiasuma@sierraprovidencia.com

DESCRIPCIÓN DE LAS ÁREAS

Edad: 50 años

Planta baja

- Recibidor
- 3 Recámaras
- Sala de estar
- Comedor
- Sala
- Baño completo
- Área de lavado
- Medio baño

Segundo nivel

- Patio
- Recibidor
- Cocina integral
- Comedor
- Sala
- 2 Recámaras
- Baño completo
- Patio de lavado

SERVICIOS DE LA ZONA

- Tiendas de conveniencia
- Supermercados
- Centros comerciales
- Escuelas, colegios y universidades
- Zona de restaurantes
- Bancos
- Hospitales
- A pocos minutos de plaza comercial Atemajac
- Farmacia Guadalajara
- A pocos minutos del IMSS
- Templo a dos casas de distancia

ACABADOS E INSTALACIONES

- Cuenta con un local comercial (con puerta metálica) que da a su segundo ingreso por Av. Federalismo 2275-A

DESCRIPCIÓN DE LA PROPIEDAD

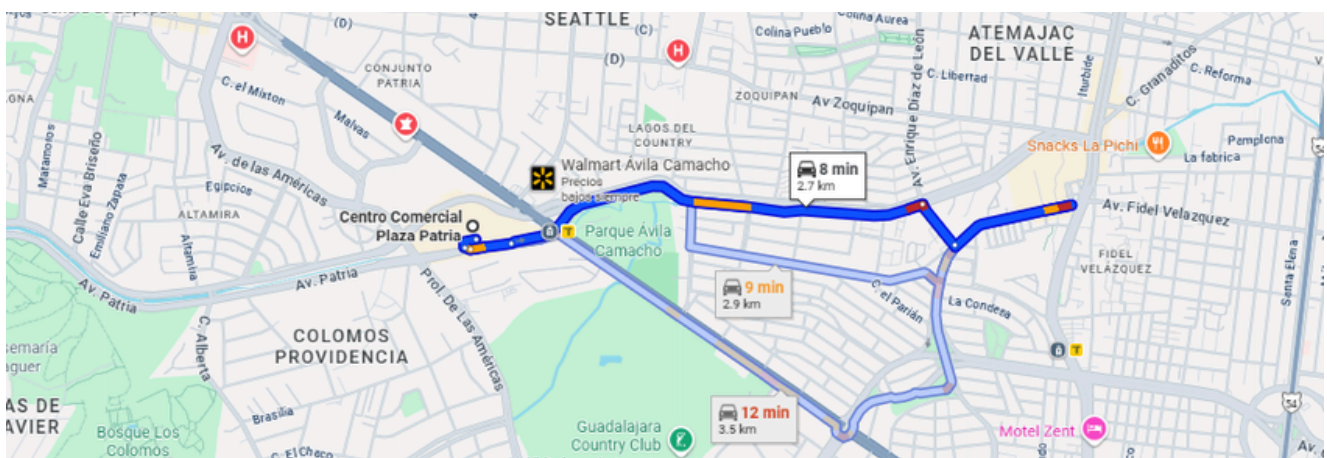
Excelente oportunidad de inversión en una propiedad ideal para casa habitación, departamentos, local comercial, oficinas o consultorios, ubicada en la colonia Jardines de Atemajac. La propiedad cuenta con un terreno de 219.79 m² y una construcción de 405 m² distribuidos en dos niveles.

En planta baja encontrarás un local comercial con puerta metálica y acceso independiente por la avenida principal de Av. Federalismo 2275-A. La casa cuenta con: recibidor, 3 recámaras, sala de estar, comedor, amplia sala, baño completo, medio baño, y área de lavado.

En el segundo nivel se ubica: departamento, patio, recibidor, cocina integral, comedor, sala, 2 recámaras, baño completo y patio de lavado.

Ubicada en una zona con todos los servicios, a pocos minutos de Plaza Comercial Atemajac, Farmacia Guadalajara, IMSS, así como supermercados, tiendas de conveniencia, escuelas, universidades, hospitales, bancos, templos y zona de restaurantes.

¡Perfecta para quienes buscan espacio, ubicación estratégica y múltiples usos en una de las zonas más accesibles de Guadalajara!



<https://maps.app.goo.gl/QmsUNXF6EflD4hGK9>



FACHADA



COMEDOR - COCINA



COCINA



COMEDOR



RECÁMARA



RECÁMARA

0526

Circuito Medas 365

(33) 1864 2283

Código:EB-UH8179

guardiasuma@sierraprovidencia.com



SALA



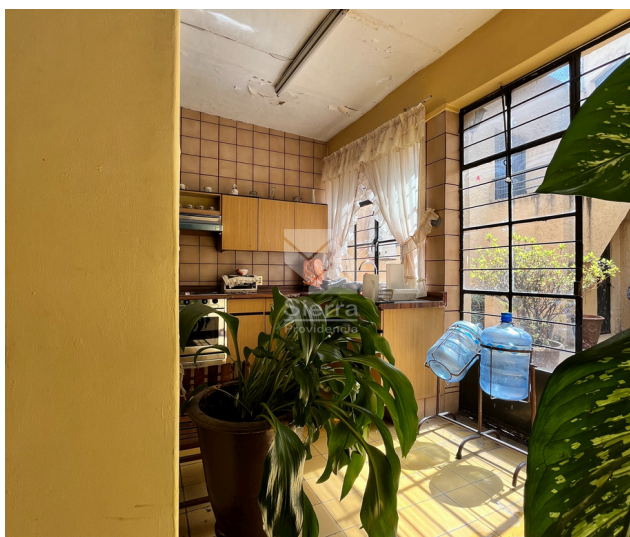
PATIO



LOCAL COMERCIAL



PATIO



COCINA



SALA

0526

Circuito Medas 365

(33) 1864 2283

Código:EB-UH8179

guardiasuma@sierraprovidencia.com



CONTACTO



(33) 1864 2283



(33) 3342 8484



guardiasuma@sierraprovidencia.com



Circuito Medas No. 365,
Col. Altamira 45160,
Zapopan, Jalisco, México