



*“La gente busca quedarse en
lugares con una personalidad única,
pero con atención de hotel 5 estrellas...”*

- Airbnb Staff



Amenidades & Servicios



Bora
Pool



Comedor
de amigos



Lifestyle
director



Pet
Garden



Pabellón
de arte



Spark Hub
Nava



Bike
Share



Zona
Zen



Circuito
de jogging



Huerto
orgánico



Picnic
& juegos



Seguridad
24/7

Nava

..



(na·va)

Eleva. *Creativo & Sustentable*



Townhouses

FACHADA

*Las imágenes proporcionadas son una representación gráfica de los espacios, por lo que pueden visualizarse objetos y muebles que no están incluidos en el precio de lista.

Sala



*Las imágenes proporcionadas son una representación gráfica de los espacios, por lo que pueden visualizarse objetos y muebles que no están incluidos en el precio de lista.



Cocina

*Las imágenes proporcionadas son una representación gráfica de los espacios, por lo que pueden visualizarse objetos y muebles que no están incluidos en el precio de lista.

Recámara Principal



*Las imágenes proporcionadas son una representación gráfica de los espacios, por lo que pueden visualizarse objetos y muebles que no están incluidos en el precio de lista.

Baño



*Las imágenes proporcionadas son una representación gráfica de los espacios, por lo que pueden visualizarse objetos y muebles que no están incluidos en el precio de lista.

Rooftop

*Las imágenes proporcionadas son una representación gráfica de los espacios, por lo que pueden visualizarse objetos y muebles que no están incluidos en el precio de lista.

Modelo

Nava



2 Recámaras



Cochera
para dos
vehículos



Área de
lavado



2 1/2
Baños



Vestidor en
la recámara
principal



Medidas
5.85x13.45m



Área de cocina
con meseta



Área de sala



Patio (Se entrega
terraceado)

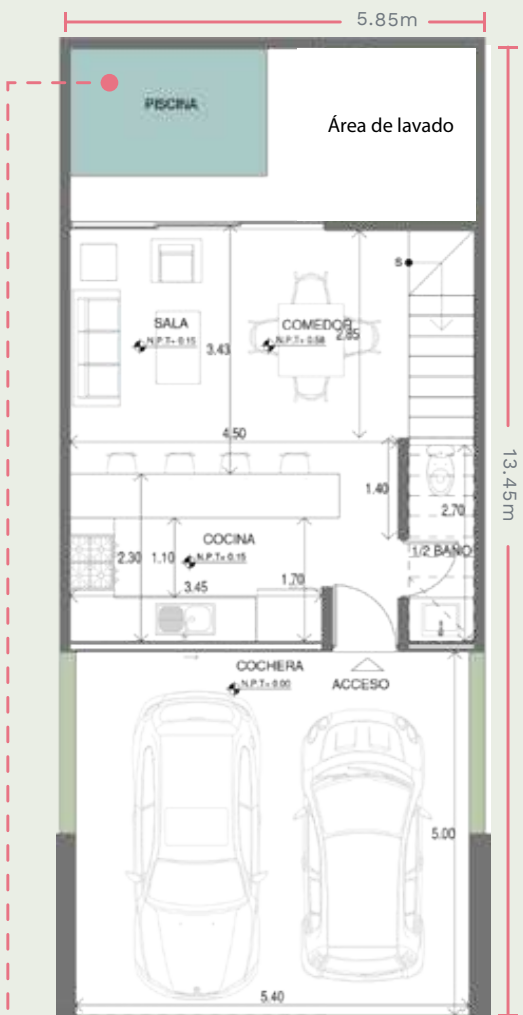


Rooftop
& Balcón

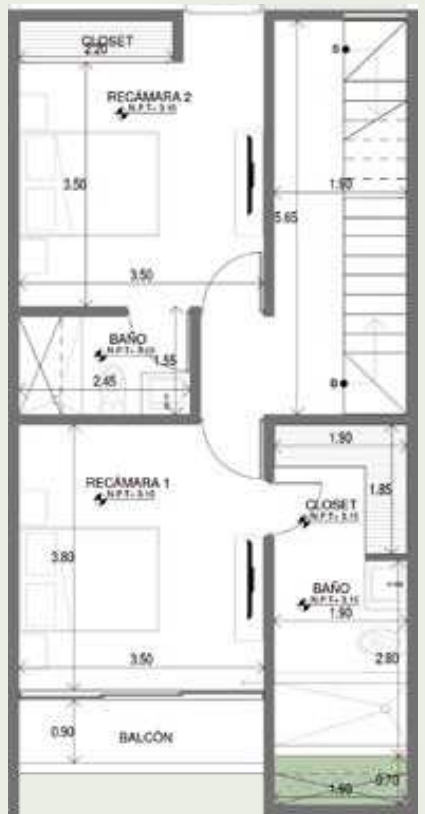


Construcción
141m²

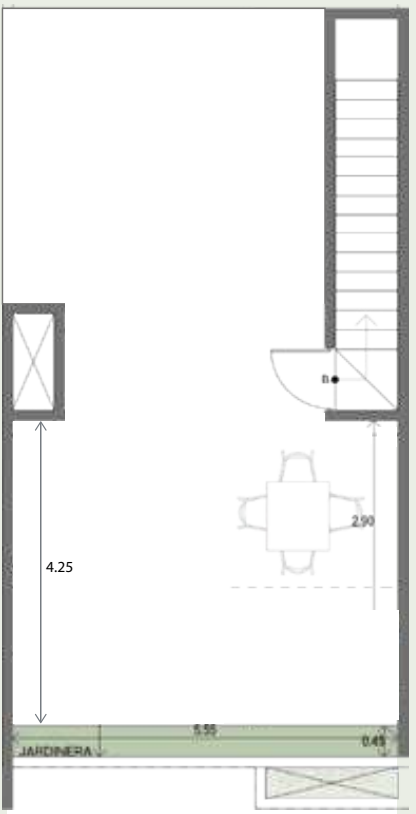
Planta baja



Planta alta

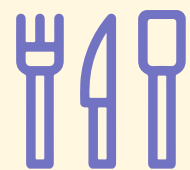


Rooftop



Piscina NO incluida
opción de agregarlo
por medio de upgrades
Consultar fechas

Acabados de lujo



Cocina:

- Recubrimientos granito



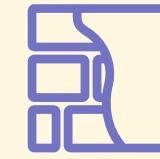
Fachada:

- Pasta tipo chukum
- Cerámica tipo madera



Pisos:

- 60cm x 60cm



Muros:

- Acabados lisos en color blanco
- Pintura gris y blanca en sala comedor

Upgrades disponibles



CARPINTERÍA DE COCINA



CLOSETS



AIRES ACONDICIONADOS



PARRILLA ELÉCTRICA



CANCEL DE BAÑO
VIDRIO TEMPLADO



CALENTADOR ELÉCTRICO



PAQUETES ESPECIALES

Los upgrades disponibles tienen fecha límite,
consultar la vigencia de solicitud de los mismos.
Aplican Restricciones para todos los upgrades.

Masterplan General



Piscina



Zona
Zen



Huerto
orgánico



Comedor
de amigos



Bike
Share



Pet
Garden



Spark
Hub nava



Pabellón
de arte



Picnic
& juegos



Circuito
de jogging

Una Excelente Ubicación



Alta Plusvalía

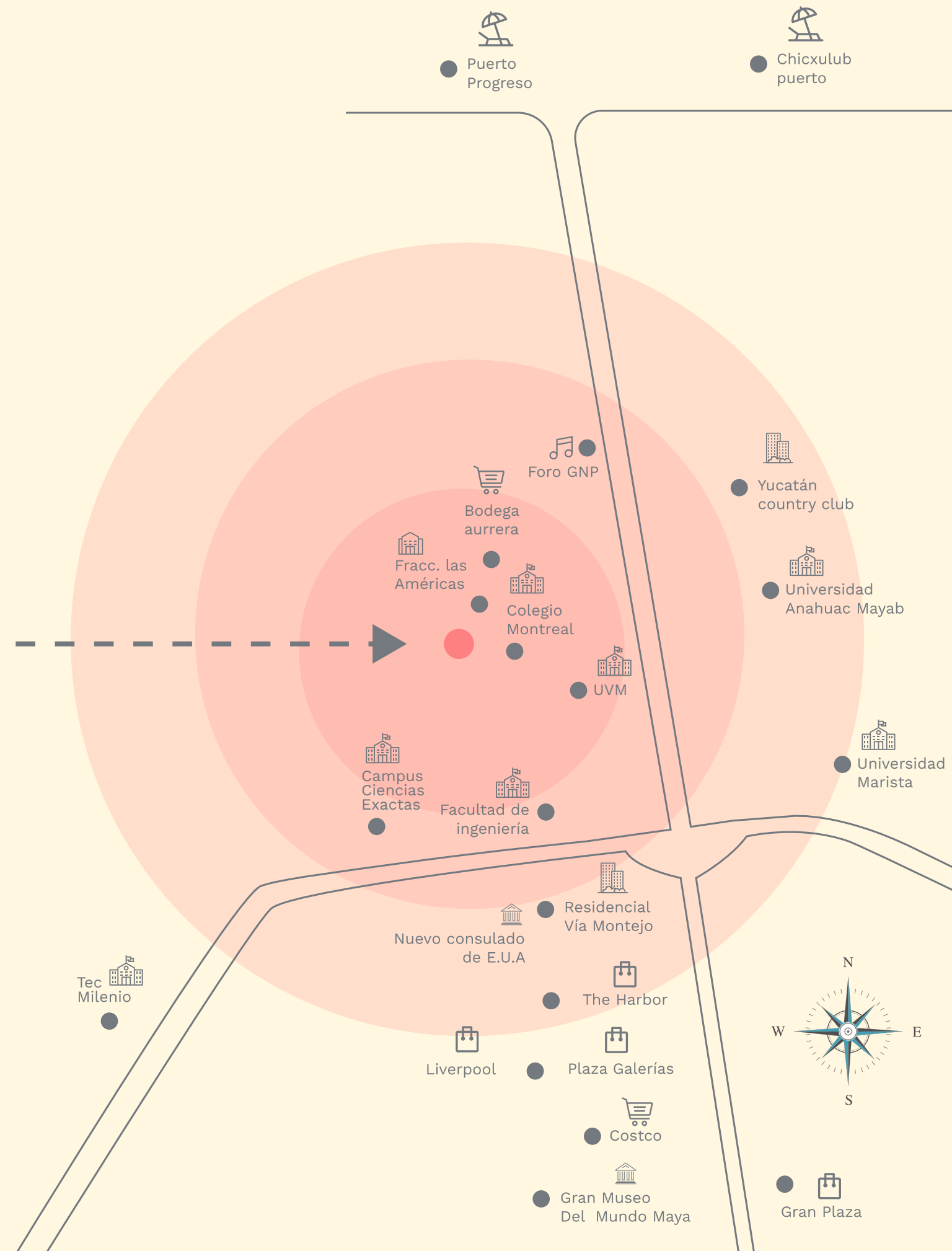


A 5 min. de centros comerciales



A 15 min. de la playa

Seremes
CORREDOR RESIDENCIAL



Happy Customers



—

**“El servicio y atención
me sorprendieron
siempre.”**



—

**“Sin duda yo los
recomiendo al 100%
ya que me acompañaron
en todo el proceso.”**



—

**“El diseño es de
primera, en verdad
me siento
muy a gusto.”**



—

**“El seguimiento y
la atención por parte
de los asesores
fue la mejor.”**



—

**“Quedé sorprendido
y feliz con mi
departamento.”**

Reserva ahora

Así de fácil:

1

Aparta el inmueble
de tu preferencia
por 7 días con
\$15,000.-
(Reembolsables)

2

Envía
documentación
a tu asesor para
la promesa de
compra venta

3

Revisa y
firma tu
promesa
y ¡listo!

Aceptamos créditos bancarios, COFINAVIT e INFONAVIT

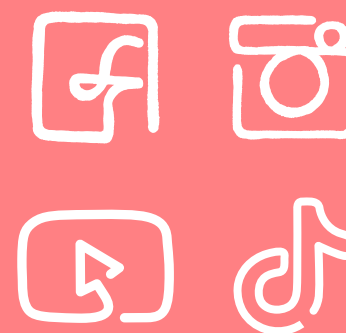
Ahora
imagina
tu vida aquí

NIDARA®
DESARROLLOS



Seremes®
CORREDOR RESIDENCIAL

Síguenos



#HappyWellness

www.seremos.com.mx