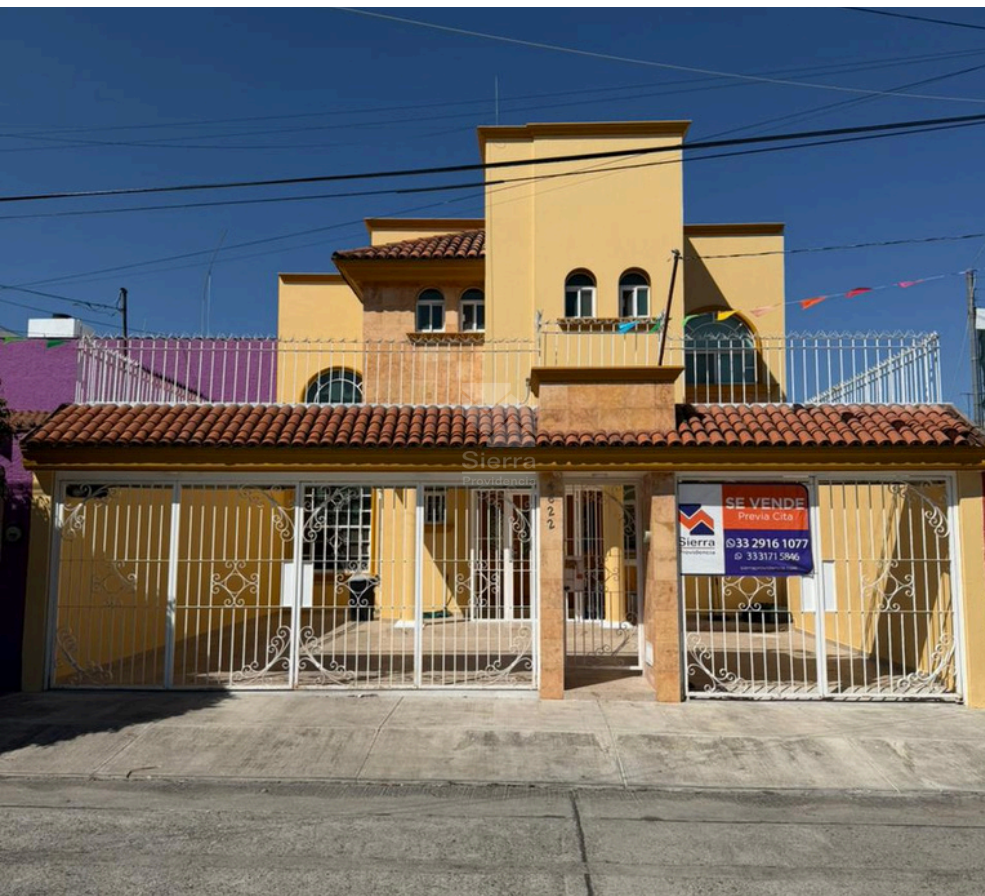


Casa en Venta

Jardines de Guadalupe - Diplomaticos 4622



A 3 km de Parque Metropolitano de Guadalajara



TERRENO: 300 M2
CONSTRUCCIÓN: 325 M2
NIVELES: 2

Precio: \$10,500,000.00

DIRECCIÓN

Diplomaticos 4622
Jardines de Guadalupe, Zapopan, Jalisco.

0125

Circuito Medas 365

(33) 2916 1077

Código: EB-UF6266

guardiacuspide@sierraprovidencia.com

DESCRIPCIÓN DE LAS ÁREAS

Edad: 10 años

Frente: 10 m

Fondo: 30 m

Planta baja

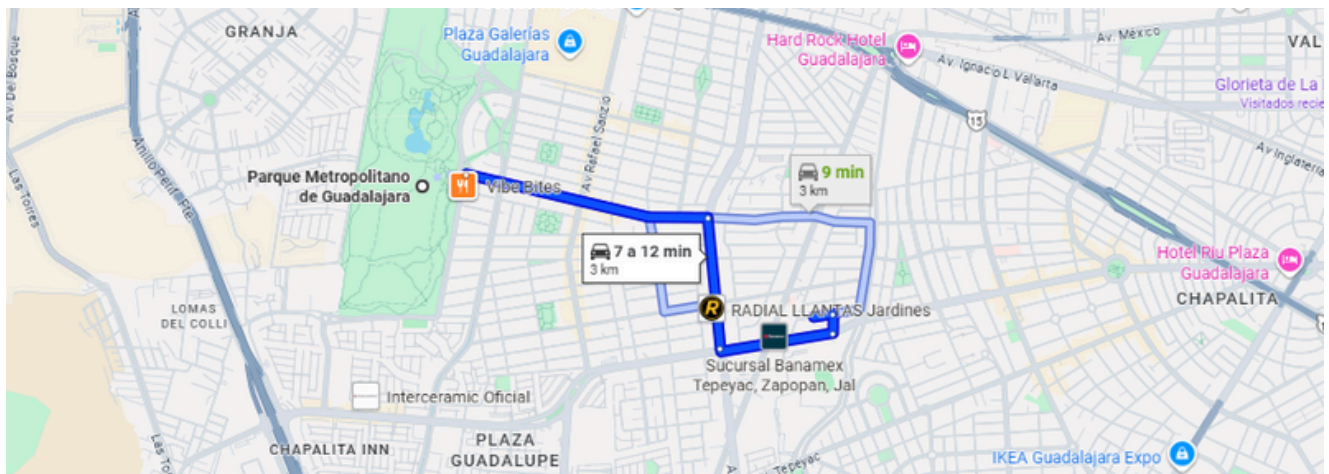
- Medio baño
- Estudio
- Sala a doble altura
- Comedor
- Jardín y terraza
- Cocina
- Área de servicio
- Cuarto de servicio con baño
- Cochera para 3 autos

Segundo nivel

- Recámara principal con baño completo, jacuzzi y walking clóset
- Recámara secundaria con baño completo y walking clóset
- Recámara secundaria con baño completo y walking clóset

DESCRIPCIÓN DE LA PROPIEDAD

Casa en venta ubicada en la exclusiva zona de Jardines de Guadalupe, en el fraccionamiento Diplomáticos. Con un terreno de 300 m² y una construcción de 325 m² distribuidos en 2 niveles, esta propiedad ofrece espacios amplios, funcionales y con acabados de alta calidad. En planta baja cuenta con estudio, medio baño, sala con doble altura, comedor, cocina equipada, jardín con terraza, área de servicio y cuarto de servicio con baño completo. En planta alta, la recámara principal dispone de baño con jacuzzi y amplio walking clóset, mientras que las dos recámaras secundarias también cuentan con baño propio y walking clóset. La casa está equipada con piso cerámico de 60x60, escaleras de mármol, clósets de madera, ventanería de aluminio y aire acondicionado en sala. Ubicada en una zona con excelente conectividad, cerca de supermercados, tiendas, centros comerciales, escuelas, universidades, hospitales, bancos y una amplia oferta gastronómica. Ideal para quienes buscan confort, estilo y una ubicación privilegiada.



<https://maps.app.goo.gl/gSHEpUCaswTFHJT56>

SERVICIOS DE LA ZONA

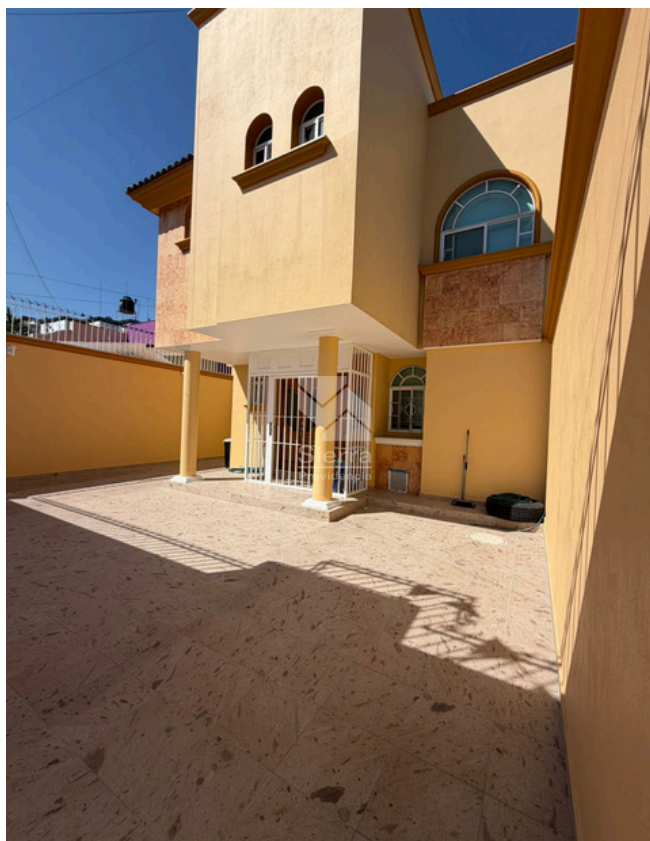
- Tiendas de conveniencia
- Supermercados
- Centros comerciales
- Escuelas, colegios y universidades
- Zona de restaurantes
- Bancos
- Hospitales

ACABADOS E INSTALACIONES

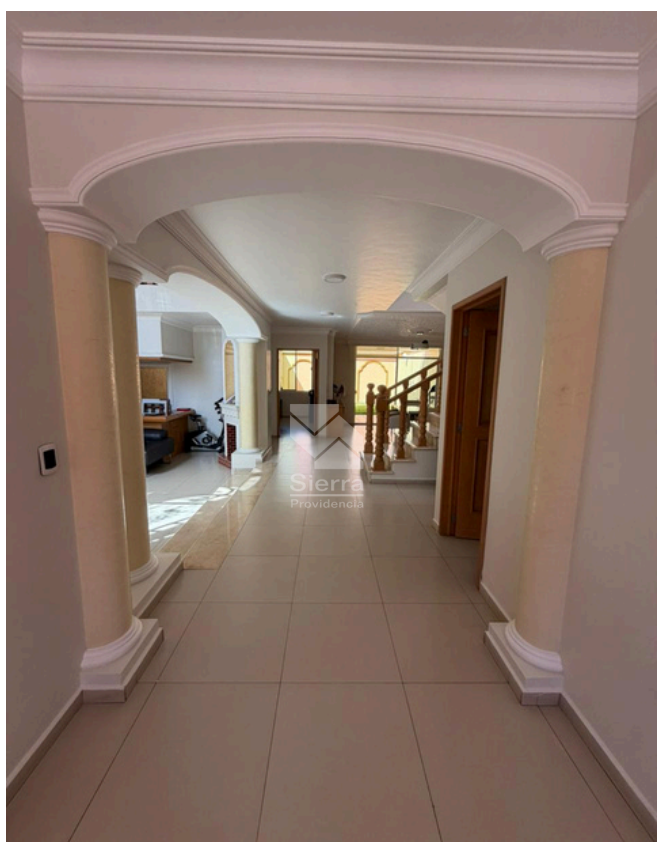
- Doble altura en sala
- Piso cerámico de 60x60
- Escaleras de mármol
- Clósets de madera
- Ventanería de aluminio
- A/c en sala



COCHERA



COCHERA



INGRESO



BAÑO P.B.

0125

Circuito Medas 365

(33) 2916 1077

Código: EB-UF6266

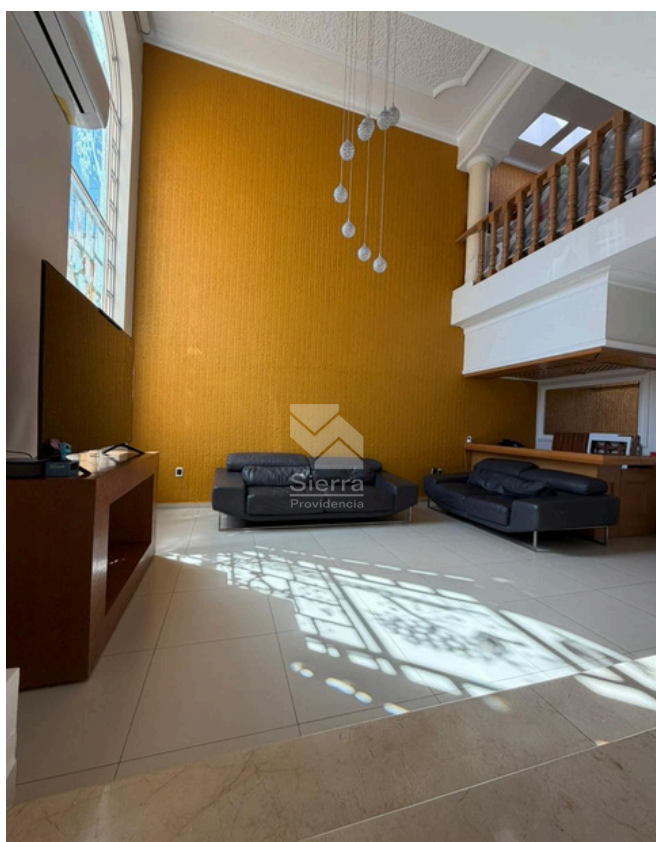
guardiacuspide@sierraprovidencia.com



COCHERA



ESTUDIO P.B.



SALA CON DOBLE ALTURA



SALA - CANTINA

0125

Circuito Medas 365

(33) 2916 1077

Código: EB-UF6266

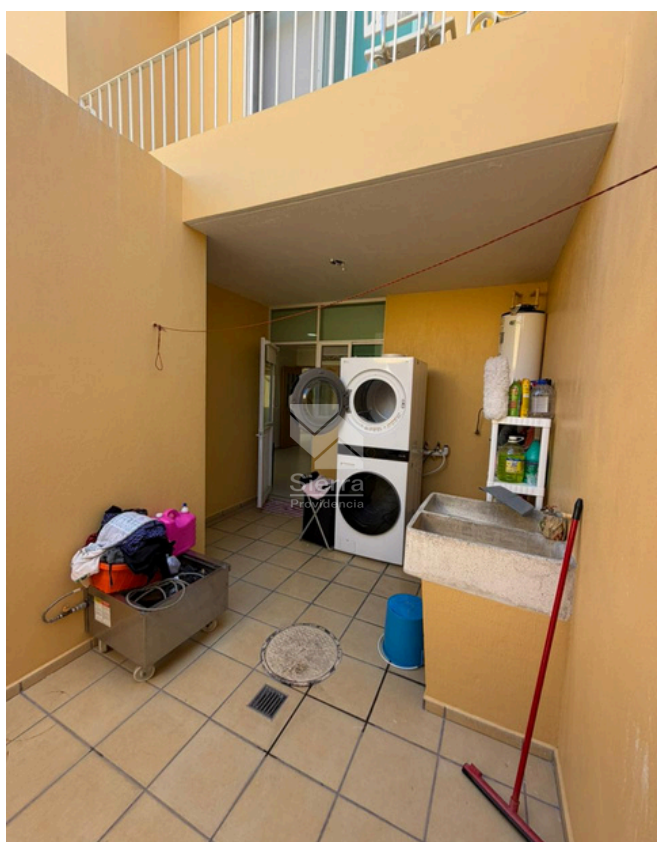
guardiacuspide@sierraprovidencia.com



COMEDOR



COCINA



PATIO DE LAVADO



JARDÍN

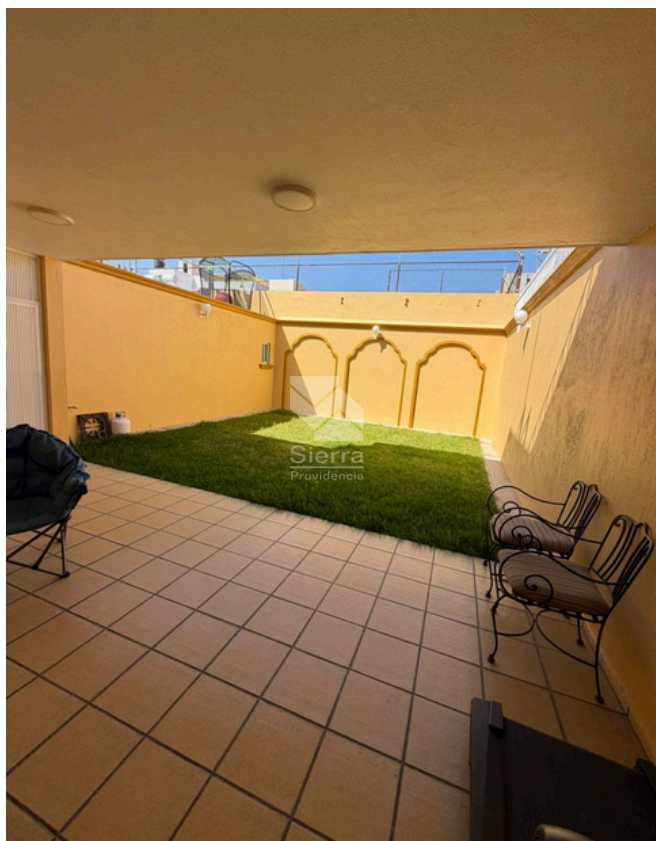
0125

Circuito Medas 365

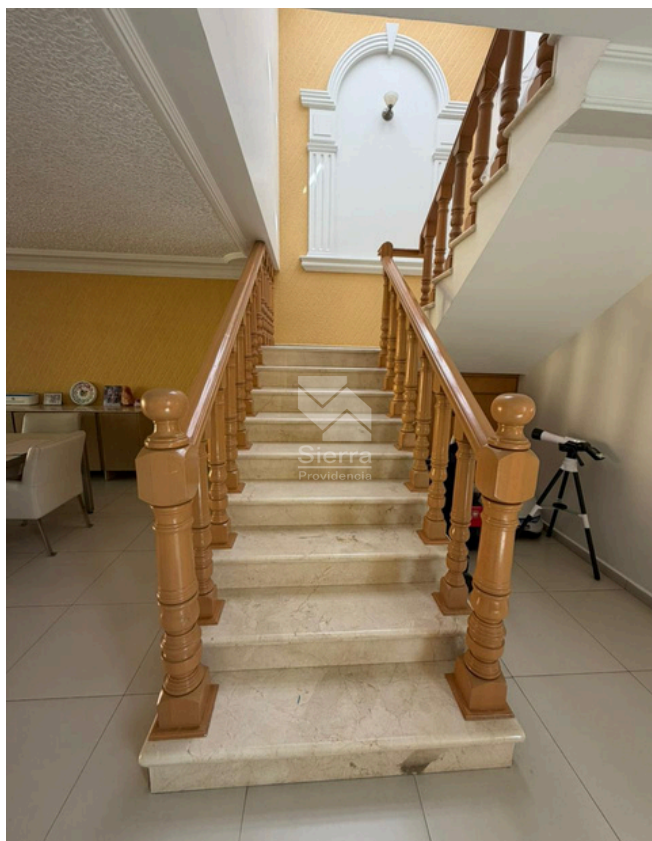
(33) 2916 1077

Código: EB-UF6266

guardiacuspide@sierraprovidencia.com



TERRAZA



ESCALERAS



ESCALERAS



RECÁMARA PRINCIPAL

0125

Circuito Medas 365

(33) 2916 1077

Código: EB-UF6266

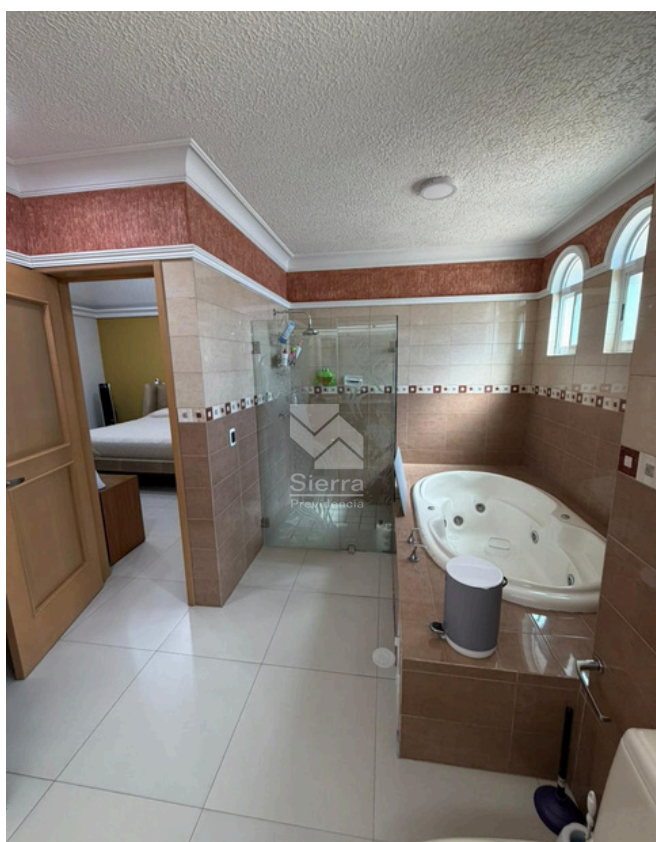
guardiacuspide@sierraprovidencia.com



RECÁMARA PRINCIPAL



BAÑO RECÁMARA PRINCIPAL



JACUZZI RECÁMARA PRINCIPAL



WALKING CLÓSET RECÁMARA PRINCIPAL

0125

Circuito Medas 365

(33) 2916 1077

Código: EB-UF6266

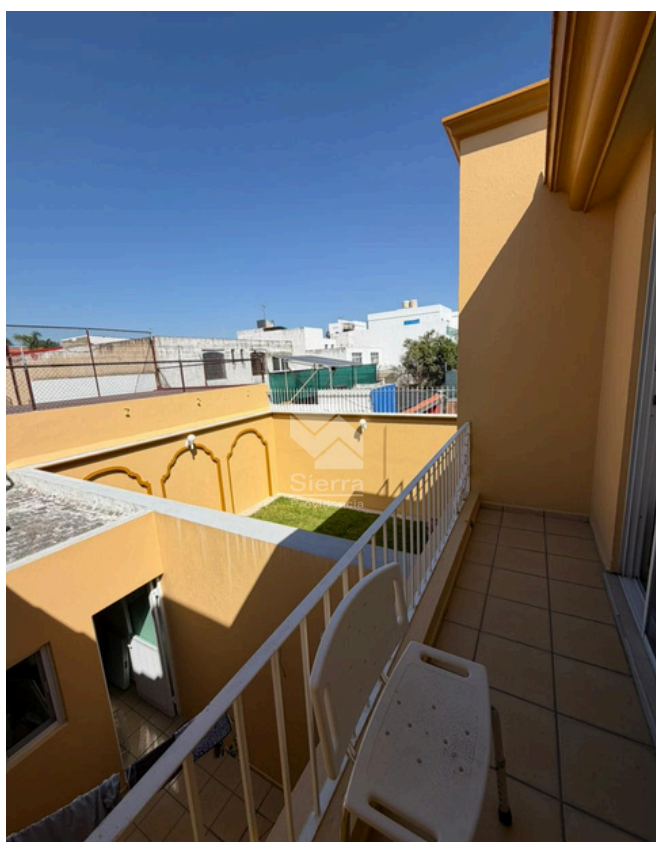
guardiacuspide@sierraprovidencia.com



DISTRIBUIDOR



RECÁMARA SECUNDARIA 1



BALCÓN RECÁMARA SECUNDARIA 1



WALKING CLÓSET RECÁMARA SECUNDARIA 1

0125

Circuito Medas 365

(33) 2916 1077

Código: EB-UF6266

guardiacuspide@sierraprovidencia.com



BAÑO RECÁMARA SECUNDARIA 1



RECÁMARA SECUNDARIA 2



BALCÓN RECÁMARA SECUNDARIA 2



BAÑO RECÁMARA SECUNDARIA 2

0125

Circuito Medas 365

(33) 2916 1077

Código: EB-UF6266

guardiacuspide@sierraprovidencia.com



CONTACTO



(33) 2916 1077



(33) 2306 7052



guardiacuspide@sierraprovidencia.com



Circuito Medas No. 365,
Col. Altamira 45160,
Zapopan, Jalisco, México