

Casa en Venta

Bugambillas - Remanso de las Nochebuenas 178



A 1.4 km de López Mateos Sur



TERRENO: 404 M2
CONSTRUCCIÓN: 428 M2
NIVELES: 2

Precio: \$13,500,000.00

Mtto: \$1,200.00

DIRECCIÓN

Remansode lasNochebuenas 178
Bugambillas, Zapopan, Jalisco.

0925
CircuitoMedas 365

(33) 2952 5470

Código:EB-UD5201
guardiaeverest@sierraprovidencia.com

DESCRIPCIÓN DE LAS ÁREAS

Edad: 13 años
Frente: 25 m
Fondo: 15 m

Planta baja

- Cochera para 4 autos
- Pasillo de servidumbre (conecta con terraza)
- Terraza con 2 medios baños
- Bodega
- Medio baño
- Sala
- Comedor
- Cocina
- Estudio con medio baño
- Cuarto de lavado
- Cuarto con lavadero y zona de tendido con escalera marina
- Cuarto de servidumbre

Segundo nivel

- Recámara principal con baño completo, tina, vestidor y balcón
- Recámara secundaria 1, con baño completo, tina, clóset y balcón
- Recámara secundaria 2, con clóset y baño completo
- Recámara secundaria 3, con clóset y baño completo

SERVICIOS DE LA ZONA

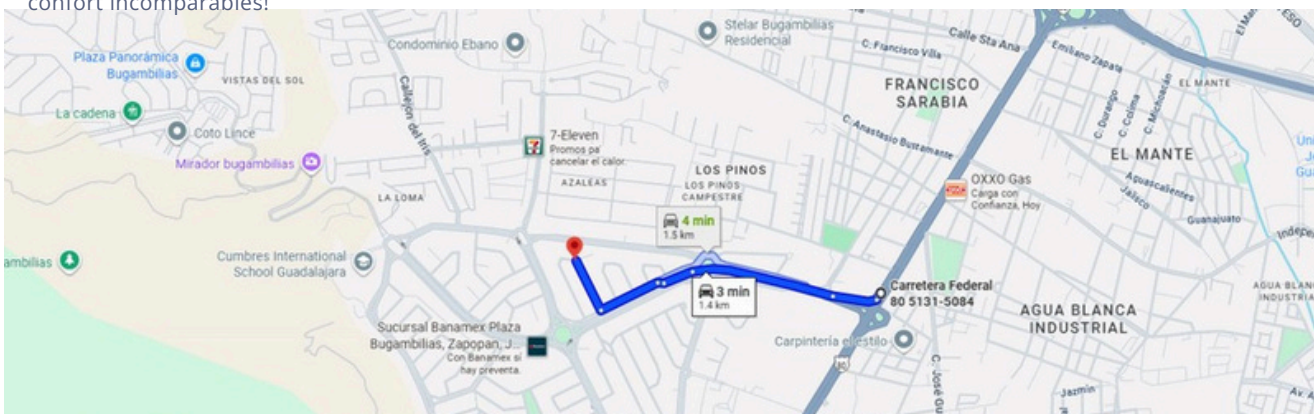
- Tiendas de conveniencia
- Supermercados
- Centros comerciales
- Escuelas, colegios y universidades
- Zona de restaurantes
- Bancos
- Hospitales
- Parque en frente de casa
- Cancha de baloncesto
- Locales comerciales
- Farmacias
- Club's deportivos
- Templos

ACABADOS E INSTALACIONES

- Cochera techada y portón eléctrico
- Sala con doble altura
- Cocina con barra desatunadora de granito e isla
- Cocina equipada con parrilla, horno y asador
- Piso cerámico
- Boiler
- Tináco
- Tanque estacionario
- Cisterna
- Muros independientes
- Protecciones en acceso y ventanas frontales
- Persianas en toda la casa

DESCRIPCIÓN DE LA PROPIEDAD

Hermosa casa en venta ubicada en la prestigiosa zona de Bugambillas, sobre la calle Remanso de las Nochebuenas. Con un terreno de 404 m² y una sólida construcción de 428 m² en dos niveles, esta propiedad ofrece amplitud, funcionalidad y confort. En planta baja cuenta con cochera techada para 4 autos con portón eléctrico, sala con doble altura, comedor, cocina equipada con isla, barra desayunadora de granito, parrilla, horno y asador. También incluye estudio con medio baño, cuarto de lavado, cuarto con lavadero y zona de tendido con escalera marina, cuarto de servicio, pasillo de servidumbre, amplia terraza con dos medios baños y bodega. En la planta alta, la recámara principal dispone de baño completo con tina, vestidor y balcón. Las tres recámaras secundarias cuentan con baño completo; dos con clóset y una con tina. Acabados de calidad: piso cerámico, boiler, tinaco, tanque estacionario, cisterna, muros independientes, protecciones y persianas. Frente a parque con cancha, cerca de supermercados, colegios, hospitales, bancos, restaurantes, farmacias, y clubes deportivos. ¡Ubicación y confort incomparables!



<https://maps.app.goo.gl/taJrG9K95REsQiiT6>



COCHERA



COCHERA



COCHERA



INGRESO



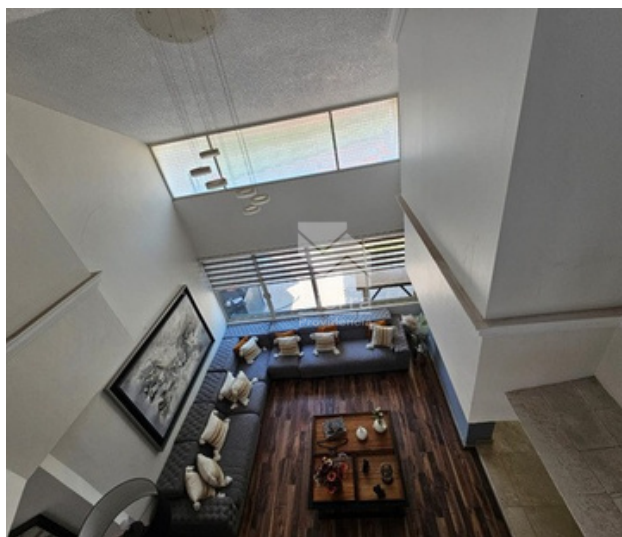
PASILLO SERVIDUMBRE



TERRAZA



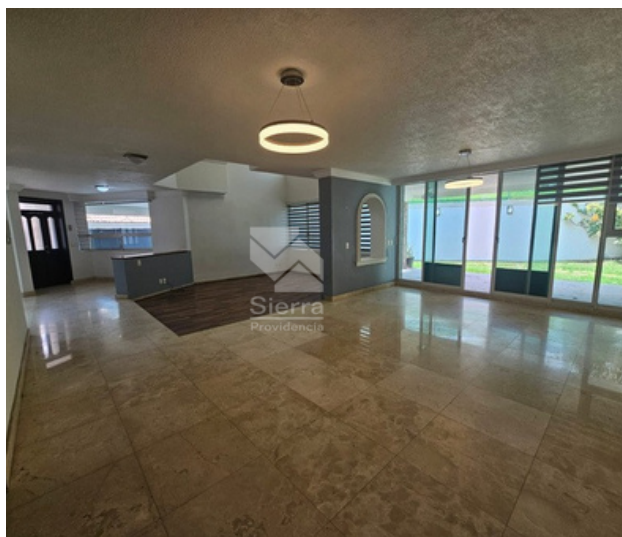
TERRAZA



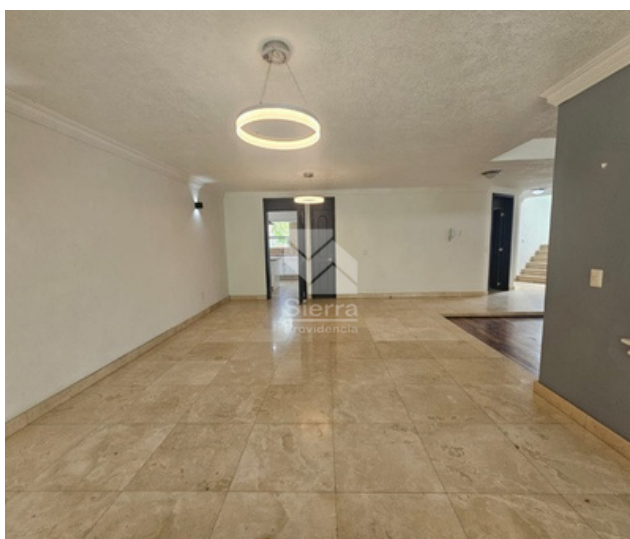
SALA



SALA



COMEDOR



COMEDOR



COCINA



COCINA



ESTUDIO



MEDIO BAÑO



CUARTO DE SERVIDUMBRE



BAÑO SERVIDUMBRE



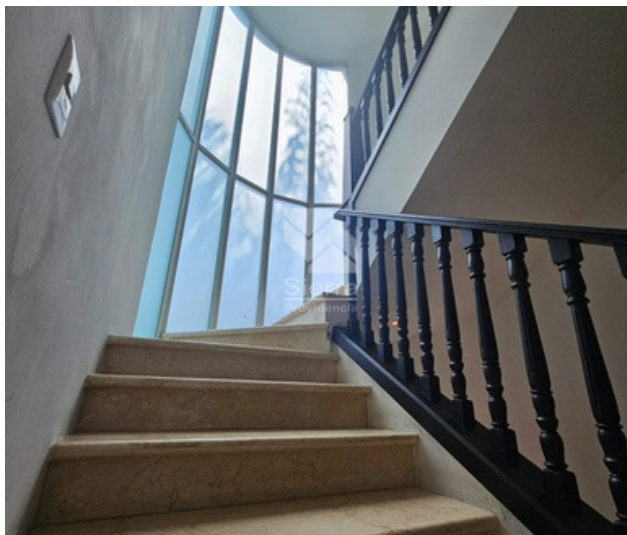
CUARTO DE LAVADO



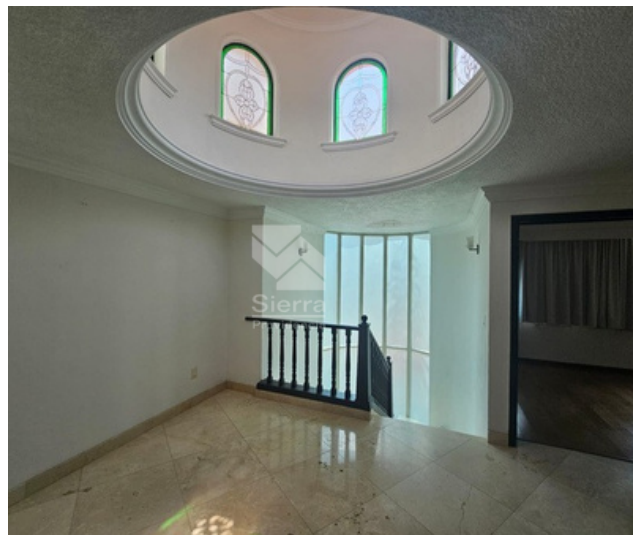
CUARTO DE LAVADO



DISTRIBUCIÓN INGRESO



ESCALERAS



DISTRIBUCIÓN P.A.



RECÁMARA PRINCIPAL



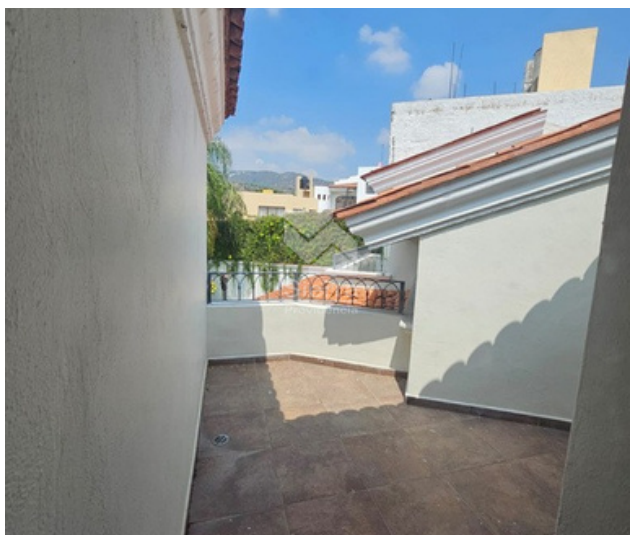
RECÁMARA PRINCIPAL



VESTIDOR RECÁMARA PRINCIPAL



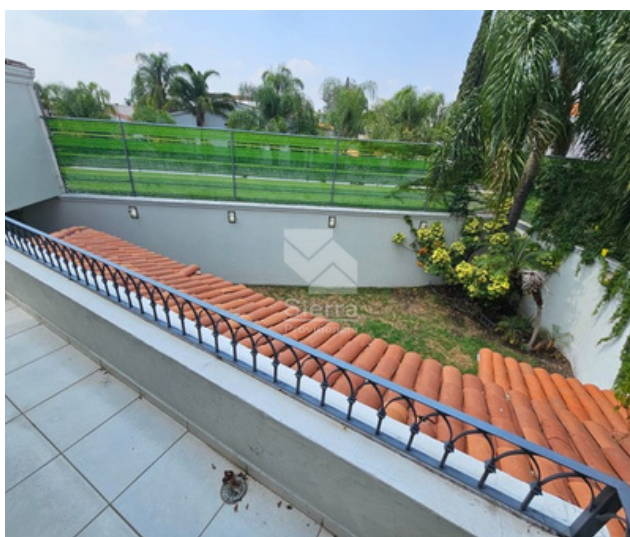
BAÑO RECÁMARA PRINCIPAL



BALCÓN RECÁMARA PRINCIPAL



RECÁMARA SECUNDARIA 1



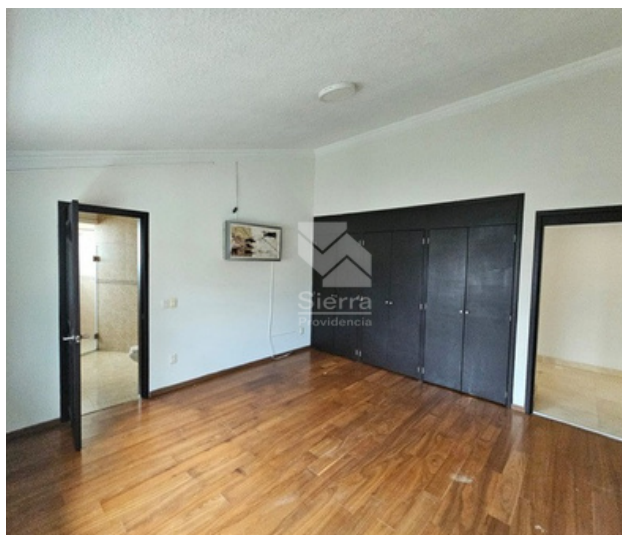
BALCÓN RECÁMARA SECUNDARIA 1



RECÁMARA SECUNDARIA 2



BAÑO RECÁMARA SECUNDARIA 2



RECÁMARA SECUNDARIA 3



BAÑO RECÁMARA SECUNDARIA 3



PARQUE



PARQUE



ÁREA VERDE



CONTACTO



(33) 2952 5470



(33) 3055 0225



guardiaeverest@sierraprovidencia.com



Circuito Medas No. 365,
Col. Altamira 45160,
Zapopan, Jalisco, México