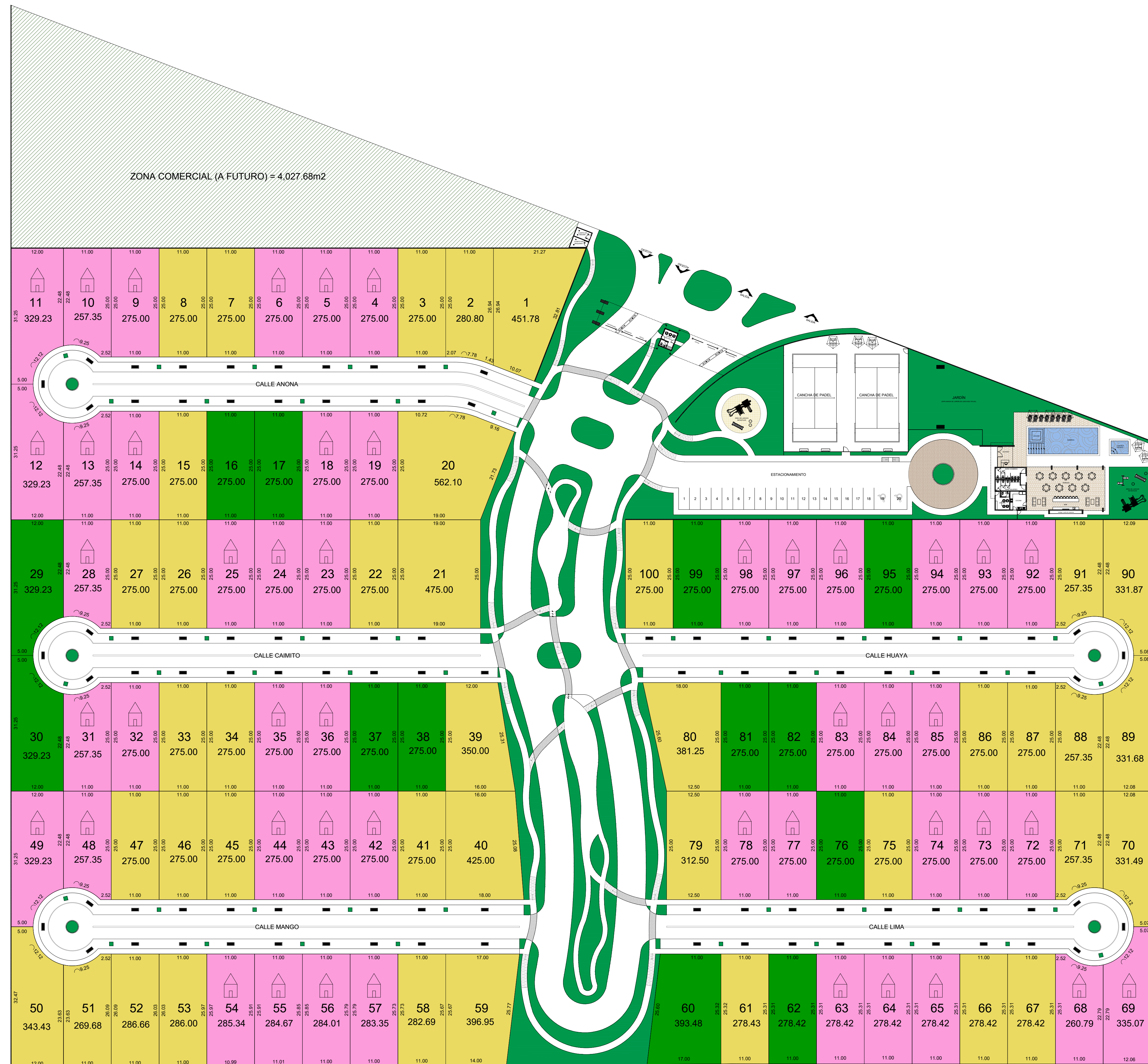




# PARQUE NATURA II RESIDENCIAL



- CASAS EN VENTA
- LOTES DISPONIBLES
- LOTES APARTADOS
- LOTES VENDIDOS

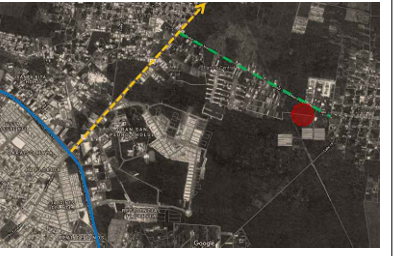
TABLA DE ÁREAS	
SUPERFICIE DE TERRENO	51,142.99 m <sup>2</sup>
ÁREA VENDIBLE	29,279.68 m <sup>2</sup>
LOTE ZONA COMERCIAL	4,027.68 m <sup>2</sup>
ÁREA VERDE	3,590.31 m <sup>2</sup>
VIALIDADES	9,668.06 m <sup>2</sup>
BANQUETAS Y ANDADORES	3,965.91 m <sup>2</sup>
ÁREAS CONSTRUIDAS	514.03 m <sup>2</sup>
BARDA PERIMETRAL	1,004.91 ml
ALBERCAS	120 m <sup>3</sup>
NO. DE LOTES VENDIBLES	100



PROYECTO:  
**PARQUE NATURA II  
RESIDENCIAL**

CLIENTE:  
**DESARROLLOS  
RESIDENCIALES RUTA  
MAYA S.A. DE C.V.**

UBICACIÓN:  
Tablaje 21539, Finca  
Kancabchén y Anexas  
San Salvador. (carretera  
Mérida Motul km 2 desviación  
a Sitpach)



DISEÑO:  
**HAZTEN STUDIO**

FECHA:  
**FEBRERO 2026**

PLANO:  
**LOTIFICACIÓN**

ESCALA:  
**1:500**

ACOTADO EN:  
**Metros**

