

CONTACTO

cimentaconstructora@gmail.com
+52- 999 150 7004

Calle 35 A #203 F, Privada Monterreal, Mérida,
Yucatán, México.

PROYECTO

VIANOVA 2

OBSERVACIONES

Las cotas indicadas son en metros.
NPT: Nivel de Piso Terminado
NSL: Nivel Superior de Losa
NSP: Nivel Superior de Petril

Nota: Los peraltes de vigas y espesores de losa propuestos son un criterio y deberán ser calculados por especialistas

SIMBOLOGÍA

PROPIETARIO

DIRECCION

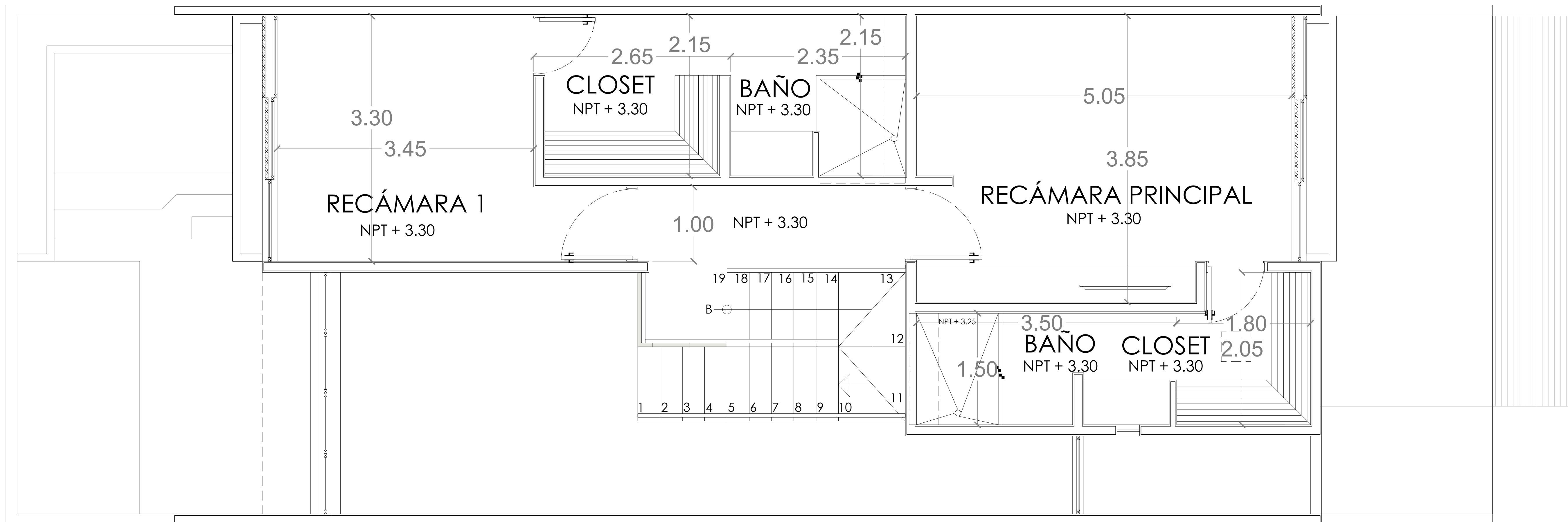
DZITYA, YUCATÁN

PLANO

ARQUITECTÓNICO PLANTA ALTA

PLANO

ARQ-02



PLANTA ALTA
S/E