

# Seremes®

CORREDOR RESIDENCIAL



**Brochure**  
**Townhouses Kima**



“La gente busca quedarse en  
lugares con una personalidad única,  
pero con atención de hotel 5 estrellas...”

- Airbnb Staff



# Amenidades & Servicios



Bora  
Pool



Comedor  
de amigos



Lifestyle  
director



Pet  
Garden



Área  
grill



Spark  
Hub Nava



Bike  
Share



Zona  
Zen



Circuito  
de jogging



Huerto  
frutal



Picnic  
& juegos



Seguridad  
24/7

# Kima



(Kiimak·ool)

Felicidad.





# Townhouses

---

## FACHADA

\*Las imágenes proporcionadas son una representación gráfica de los espacios, por lo que pueden visualizarse objetos y muebles que no están incluidos en el precio de lista.



# Sala



\*Las imágenes proporcionadas son una representación gráfica de los espacios, por lo que pueden visualizarse objetos y muebles que no están incluidos en el precio de lista.





# Cocina

\*Las imágenes proporcionadas son una representación gráfica de los espacios, por lo que pueden visualizarse objetos y muebles que no están incluidos en el precio de lista.



# Recámara



\*Las imágenes proporcionadas son una representación gráfica de los espacios, por lo que pueden visualizarse objetos y muebles que no están incluidos en el precio de lista.



# Baño



\*Las imágenes proporcionadas son una representación gráfica de los espacios, por lo que pueden visualizarse objetos y muebles que no están incluidos en el precio de lista.





Rooftop

\*Las imágenes proporcionadas son una representación gráfica de los espacios, por lo que pueden visualizarse objetos y muebles que no están incluidos en el precio de lista.



# Townhouse — muestra





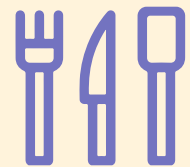


Conoce el  
avance de obra

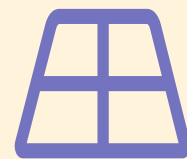




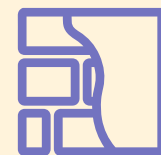
# Acabados de lujo



Cocina:  
• Recubrimiento  
granito



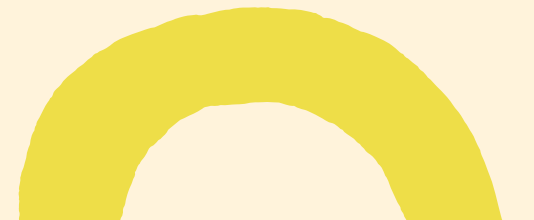
Pisos:  
• 60cm x 60cm



Muros:  
• Acabados liso en  
color blanco  
• Pintura de color  
verde y blanca  
• 3 Capas



Fachada:  
• Acabado pasta  
• Cerámica tipo  
madera  
• Celosias de barro





# Upgrades disponibles



CARPINTERÍA DE  
COCINA EN MDF



CLOSETS



CANCEL DE BAÑO  
VIDRIO TEMPLADO



PARRILLA ELÉCTRICA



PAQUETES ESPECIALES

Los upgrades disponibles tienen fecha límite,  
consultar la vigencia de solicitud de los mismos.  
Aplican Restricciones para todos los upgrades.



# Modelo Kima



2 Recámaras



Área de cocina  
con meseta



Cochera  
para dos  
vehículos



Área de sala



Área de  
lavado



Patio  
(Se entrega  
terraceado)



2 1/2 Baño  
completo



Rooftop &  
Balcón



Vestidor en  
recámara principal

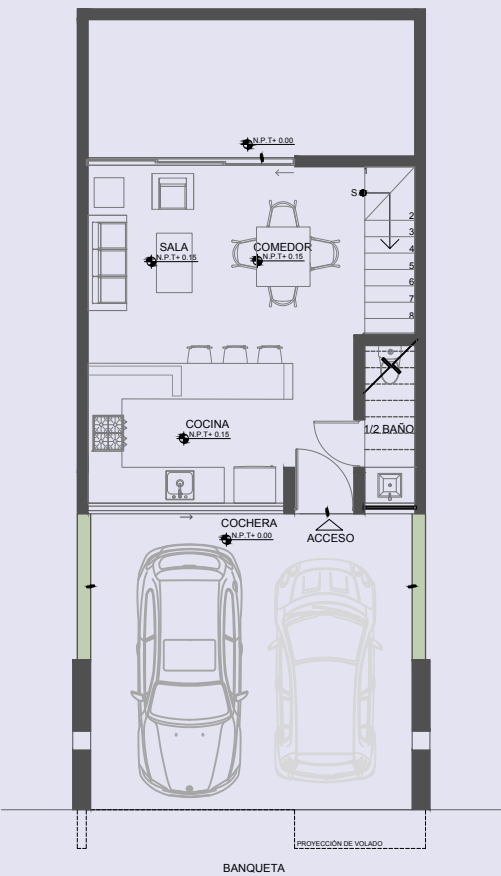


Área total  
160 m<sup>2</sup>

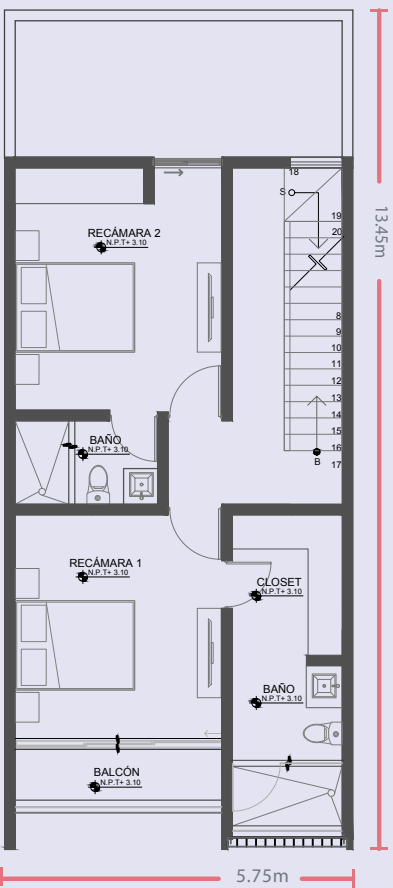


Medidas  
5.75x13.45

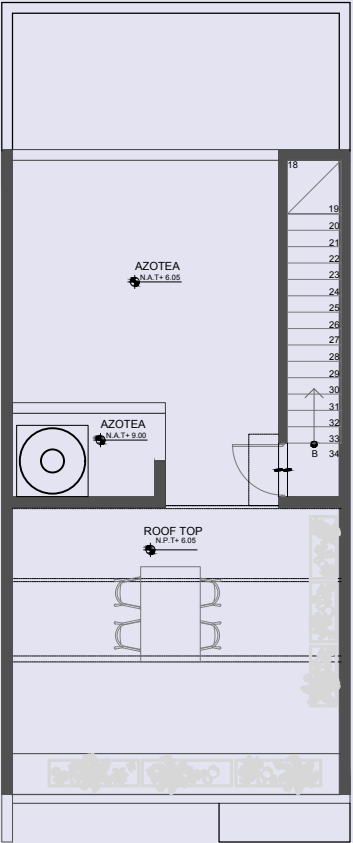
Planta baja



Planta alta

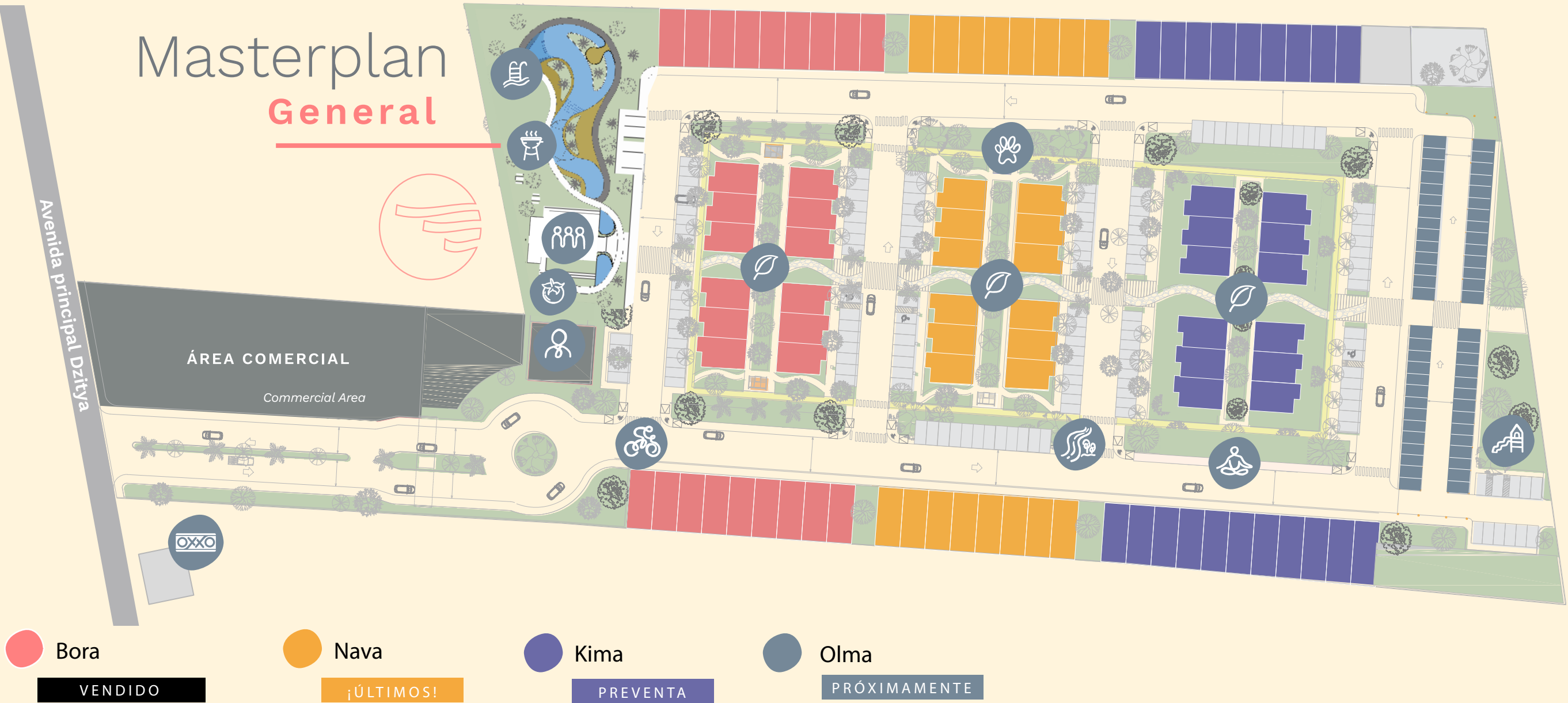


Rooftop





# Masterplan General



Bora  
pool



Zona  
Zen



Huerto  
frutal



Comedor  
de amigos



Bike  
Share



Pet  
Garden



Spark  
Hub nava



Área  
grill



Pícnic  
& juegos

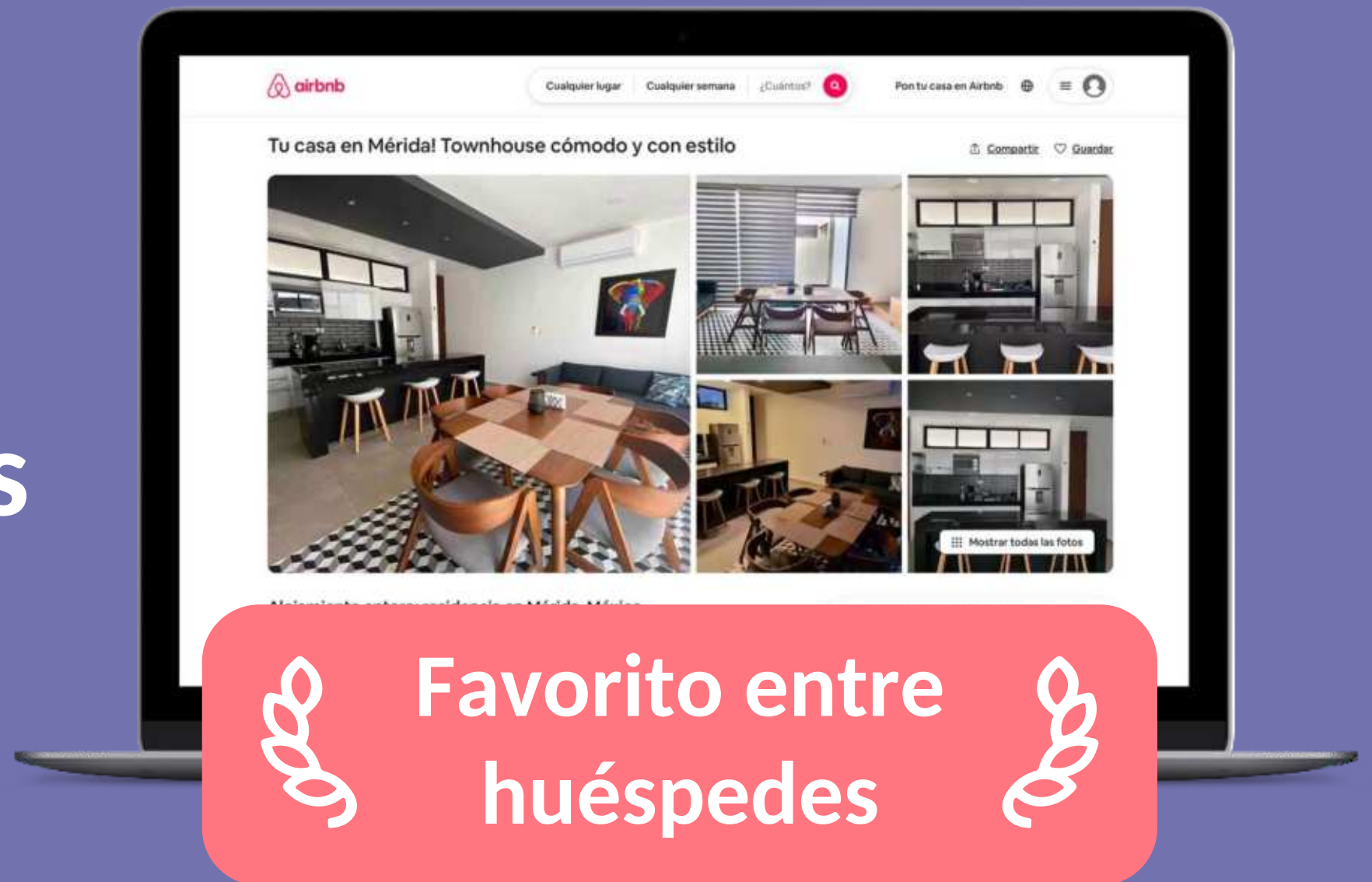


Circuito  
de jogging



**Seremes**<sup>®</sup>  
CORREDOR RESIDENCIAL

Nuestros clientes ya están  
**generando ingresos**





# Una Excelente Ubicación



Alta Plusvalía

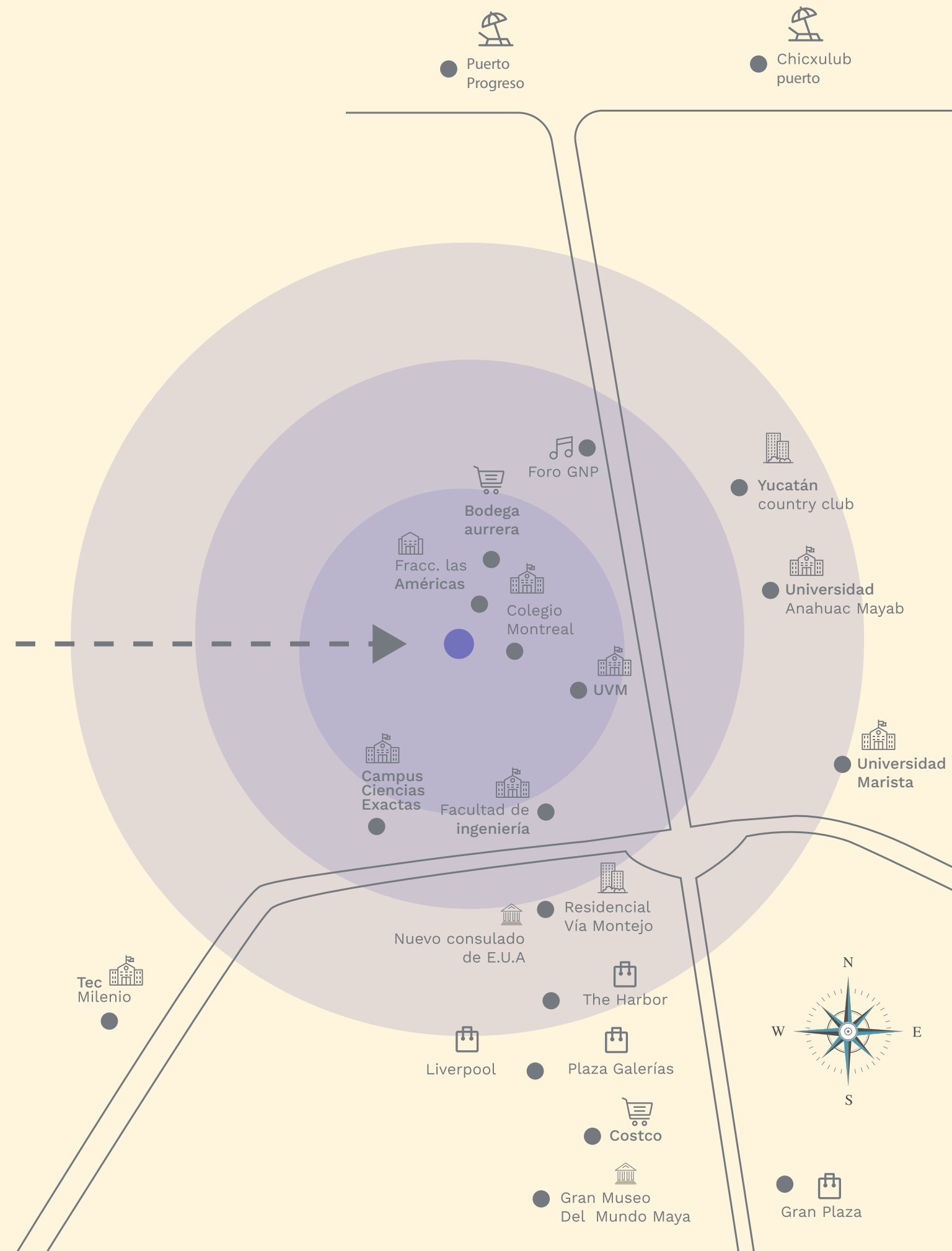


A 5 min. de centros comerciales



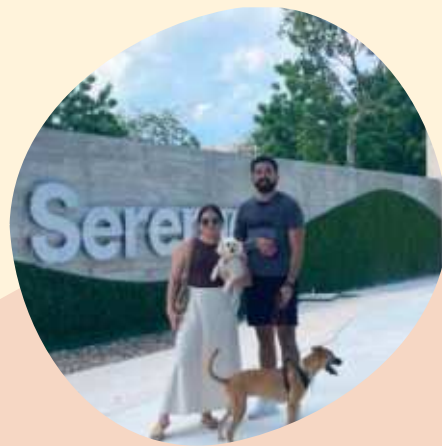
A 15 min. de la playa

**Seremes**  
CORREDOR RESIDENCIAL





# Happy Customers



“El servicio y atención me sorprendieron siempre.”



“Estoy muy contenta con la compra de mi departamento, todo fue como me dijeron.”



“Quedé sorprendida y feliz con mi departamento.”



“Fue mi primera inversión, seguro volveré a comprar con ellos ”



“Tuve una buena experiencia, desde el principio hasta que recibí las llaves, siempre conté con una buena atención.”



# Reserva ahora

---

Así de fácil:

1

Aparta el inmueble de tu preferencia por 7 días con \$15,000.- (Reembolsables)

2

Envía documentación a tu asesor para la promesa de compra venta

3

Revisa y firma tu promesa y ¡listo!

Cuota de mobiliario \$8,000.-

Cuota inicial: \$16,680.-

Aceptamos créditos bancarios, COFINAVIT e INFONAVIT y Banjercito

\*Aplican restricciones



Ahora  
imagina  
tu vida aquí

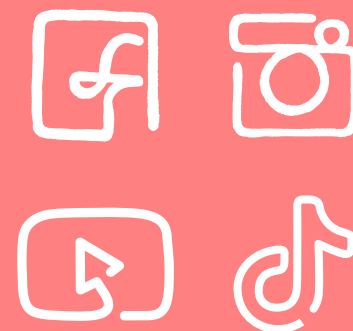
**Seremes**<sup>®</sup>  
CORREDOR RESIDENCIAL

Síguenos

**NIDARA**<sup>®</sup>  
DESARROLLOS

**ARIKOM**

**tudei**  
Negocios  
Inmobiliarios



#HappyWellness

[www.seremos.com.mx](http://www.seremos.com.mx)