

PREVENTA



IDÍLICA
TLALPAN 1437

HABITA LA VIDA QUE MERECE



VIVE UN MUNDO DE POSIBILIDADES.

EN IDÍLICA TLALPAN 1437 CONECTARÁS CON ZONAS DE GRAN ATRACTIVO CULTURAL, COMERCIAL Y SOCIAL DE SUR A NORTE DE LA CIUDAD.

SU DISEÑO ES MODERNO Y VERSÁTIL, ADAPTÁNDOSE A MÚLTIPLES GUSTOS. TU ESPACIO, TU REFLEJO.

48 DEPTOS

- PB + 9 niveles
- 1 sótano
- 1 semisótano
- 14 Bici estacionamientos
- Elevador
- Calentador Solar en 25 deptos
- Bodegas





CONECTIVIDAD

- A 5 min estación metro Portales
- A 6 min estación metro Ermita



CENTROS COMERCIALES

- A 3 Km Portal Churubusco
- A 3.2 Km Plaza Universidad
- A 3.5 Km Patio Universidad
- A 6 Km Oasis Coyoacán

PARQUES



- A 2 km Parque Masayoshi Ohira
- A 2 Km Parque de los Venados
- A 5.5 Km Parque Hundido

ZONAS CULTURALES

- A 3 Km Cineteca Nacional
- A 3 Km Museo Frida Kahlo
- A 6 Km Museo de Arte Alvar y Carmen T. de Carrillo Gil

CONECTA CON LA CDMX



Centro Coyoacán



Cineteca Nacional



Parque Masayoshi Ohira



IDÍLICA
TLALPAN 1437

CREA MOMENTOS MEMORABLES

EL ESPACIO PERFECTO PARA TI



LAS IMAGENES Y SU AMBIENTACIÓN SON CON FINES ILUSTRATIVOS. CAMBIOS SIN PREVIO AVISO.



IDÍLICA
TLALPAN 1437

2 Y 3 RECÁMARAS



LAS IMAGENES Y SU AMBIENTACIÓN SON CON FINES ILUSTRATIVOS. CAMBIOS SIN PREVIO AVISO.

IDÍLICA
TLALPAN 1437



AMENIDADES



IDÍLICA
TLALPAN 1437



SALÓN DE ENTRETENIMIENTO

LAS IMAGENES Y SU AMBIENTACIÓN SON CON FINES ILUSTRATIVOS. CAMBIOS SIN PREVIO AVISO.



IDÍLICA
TLALPAN 1437



CO - WORKING



IDÍLICA
TLALPAN 1437

ZONA DE ASADOR

+ ZONA PET



LAS IMAGENES Y SU AMBIENTACIÓN SON CON FINES ILUSTRATIVOS. CAMBIO SIN PRECISO AVISAR



PROTOTIPOS

PROTOTIPO CUARZO

DE 59.35 M2



IDÍLICA
TLALPAN 1437



- Sala - comedor
- Cocina
- 2 recámaras
- 1 baño
- Área de lavado

PROTOTIPO AMATISTA

DE 63.58 M2 + BALCÓN DE 0.95 M2

ÁREA TOTAL: 64.53 M2



IDÍLICA
TLALPAN 1437

- Sala - comedor
- 2 recámaras
- 1 baño
- Cocina
- Área de lavado
- Balcón posterior

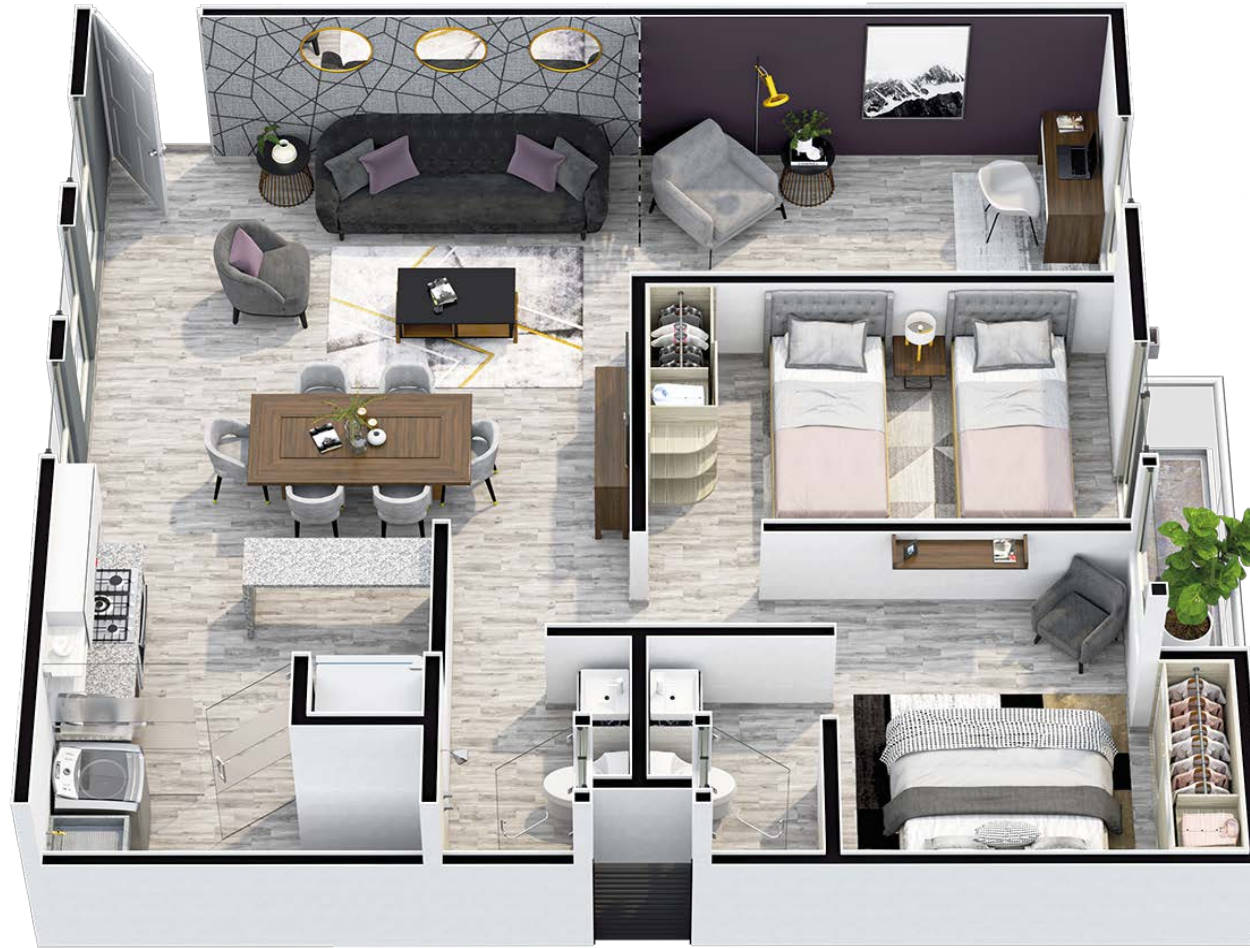
PROTOTIPO JADE

DE 80.12 M2 + BALCÓN DE 2.28 M2

ÁREA TOTAL: 82.40 M2



IDÍLICA
TLALPAN 1437



- Sala - comedor
- Cocina
- 2 recámaras
- Opción a alcoba
- 2 baños
- Área de lavado
- Balcón

PROTOTIPO ONIX

DE 82.93 M2 + BALCÓN DE 1.05 M2

ÁREA TOTAL: 83.98 M2



IDÍLICA
TLALPAN 1437

- Sala - comedor
- Cocina
- 3 recámaras
- 2 baños
- Área de lavado
- Balcón

PLANTA BAJA



IDÍLICA
TLALPAN 1437

ÁREA DE ASADOR + ZONA PET

SALÓN ENTRETENIMIENTO

CO-WORKING



MOBILIARIO DE AMBIENTACIÓN.

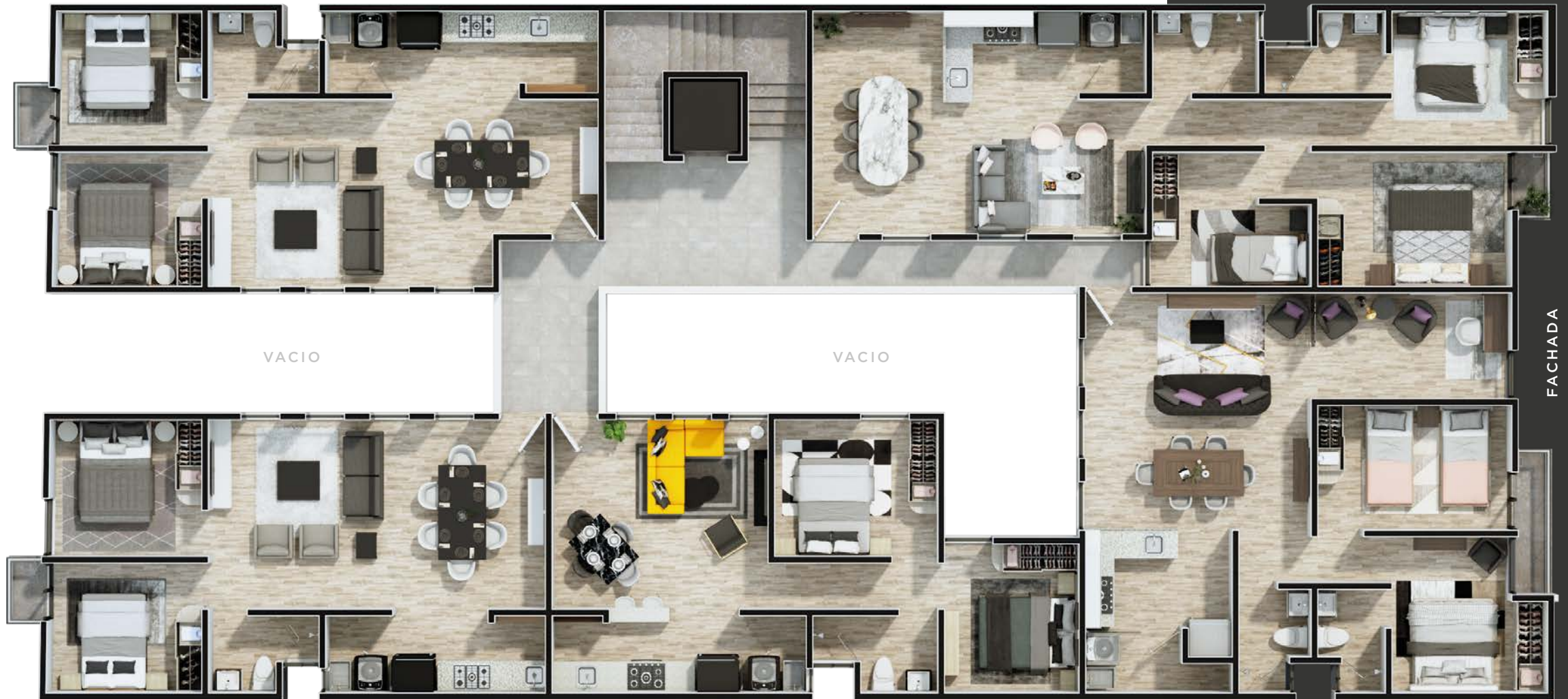
CALZADA DE TLALPAN 1437

PLANTA TIPO

NIVEL 1 A 9



IDÍLICA
TLALPAN 1437



MOBILIARIO DE AMBIENTACIÓN.

INVIERTE EN UNA PROPIEDAD IDÍLICA

En momentos de crisis una de las inversiones más seguras que se puede realizar es adquirir un bien inmueble, ya que con el tiempo aumenta su valor y existen múltiples opciones de Financiamiento.

Nuestra Promesa

“Asesoría confiable y facilidades de compra para llevarte de la mano en una de las decisiones más importante de tu vida.”





Nuestra marca Holding: PROCSA

Una empresa líder con más de 60 años de experiencia en el desarrollo de vivienda en la Ciudad de México y Estado de México.

A través de Idílica comercializamos todos nuestros proyectos Inmobiliarios, innovando en la calidad, atendiendo las necesidades actuales de nuestros clientes.

Algunos de nuestros reconocimientos



CONOCE NUESTROS INCREÍBLES DESARROLLOS



► Venustiano Carranza



Av. Ferrocarril no.98. Col.Moctezuma.



► Cuauhtémoc



Av. Fray Servando 107, esq. Isabel la Católica



► Cuauhtémoc



Peñoles 71, Valle Gómez.



Carr. Almoloya de Juárez.
Zinacantepec. EdoMéx.



Carr. Almoloya de Juárez.
Zinacantepec. EdoMéx.



Calle La Pradera No. 100,
Col. San Luis Mexitepec,
Zinacantepec. EdoMéx.

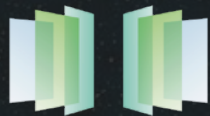


Carr. Tecaxic 304.
Zinacantepec. Edo Méx.



IDÍLICA

TLALPAN 1437



IDÍLICA

HABITA TU SUEÑO

UNA OBRA DE



PROCSA

CALZADA DE TLALPAN 1437. ALC. BENITO JUÁREZ. CDMX.

LAS IMÁGENES EN ESTA PUBLICIDAD SON DE CARÁCTER ILUSTRATIVO. CAMBIOS SIN PREVIO AVISO. IDÍLICA 2022.