

BLÜ LAGÜN



AZUL SANTUARIO

Agua. Vida. Calma.

Inmerso en la naturaleza y extendiéndose por un amplio terreno de belleza salvaje, se encuentra Blü Lagün, un mosaico de agua azul turquesa y vegetación vibrante, fluyendo junto con el paisaje, mezclándose a la perfección con el panorama que lo rodea.

Blü Lagün lugar hace realidad un sueño que parecía inalcanzable: la posibilidad de vivir en una eterna vacación, con la tranquilidad de despertar frente al agua, la sensación de estar siempre en la playa y la emoción de sumergirse en frescura.

A lo largo de Blü Lagün, se despliegan senderos rodeados de exuberante vegetación y espacios que rinden homenaje a la belleza natural del agua. Cada rincón está concebido para sumergirte en una experiencia única.

AZUL Y FRESCURA DONDE VOLTEES

Un paraíso de agua y naturaleza.

LAS IMÁGENES SON ILUSTRATIVAS Y NO REFLEJAN NECESARIAMENTE
LAS CARACTERÍSTICAS O ACABADOS FINALES DEL PROYECTO.

UNA COMUNIDAD CRISTALINA

Imagina la emoción de vivir cada día frente a un paraíso acuático a tan solo unos pasos de tu hogar.

En Blü Lagün hemos redefinido por completo la experiencia residencial, ofreciendo un atractivo que cambia la visión de la vida en la ciudad: la Lagüna. Este espacio es el corazón de nuestro proyecto, pensado para disfrutar y vivir la vida al máximo. Un lugar que te hará trasladarte a un mundo paradisíaco.



LAS IMÁGENES SON ILUSTRATIVAS Y NO REFLEJAN NECESARIAMENTE LAS CARACTERÍSTICAS O ACABADOS FINALES DEL PROYECTO.

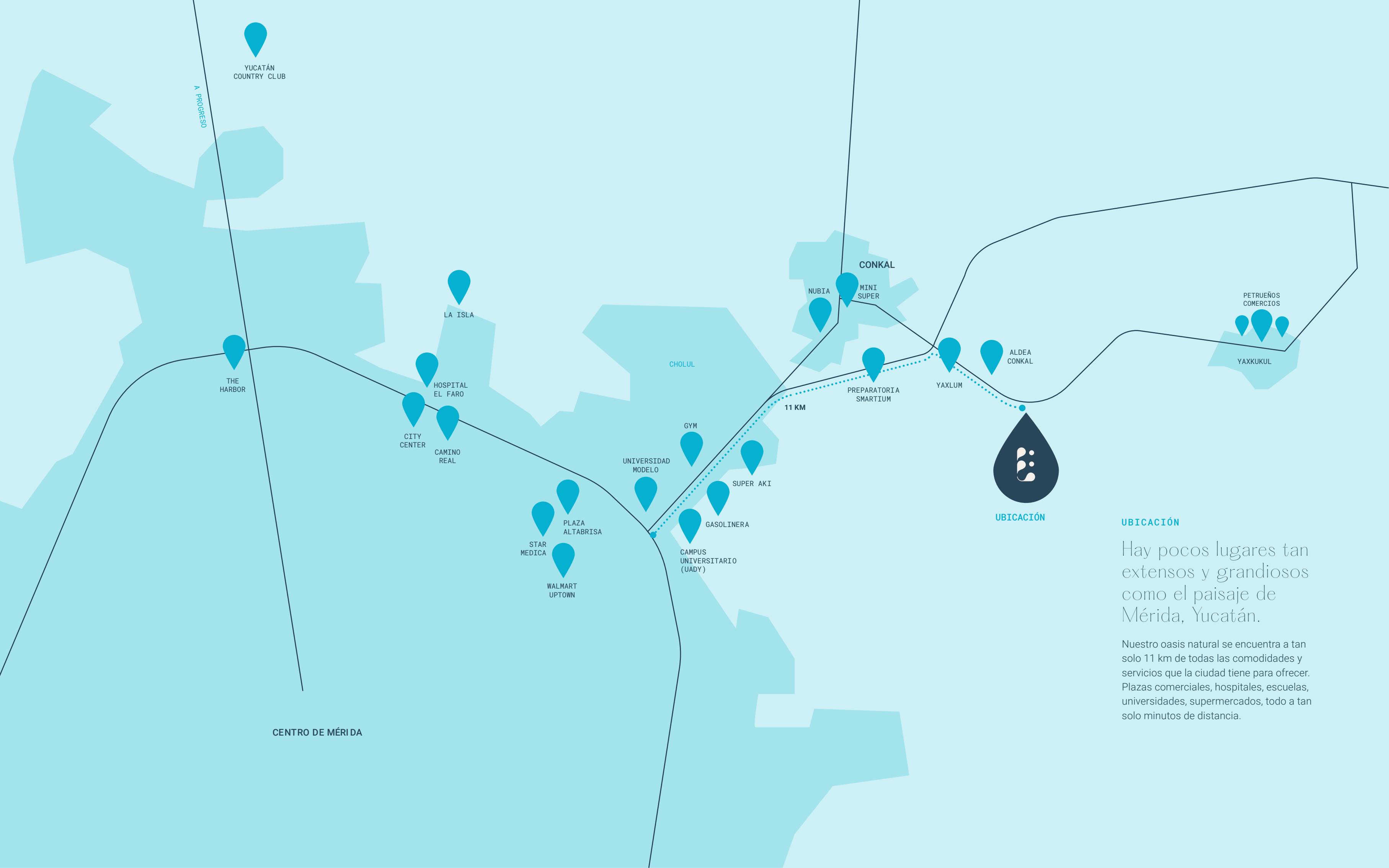


UBICACIÓN

En el sureste de la República Mexicana, hay un lugar para sentirse bien sin preocuparse por la formalidad; una tierra tan serena como emocionante; donde la tradición es una extensión del alma, la comida es un deleite y la vida es abundante.

Abundante en amor,
abundante en orgullo,
abundante en alegría,
abundante en agua.

Es Yucatán.



UBICACIÓN

UBICACIÓN

Hay pocos lugares tan extensos y grandiosos como el paisaje de Mérida, Yucatán.

Nuestro oasis natural se encuentra a tan solo 11 km de todas las comodidades y servicios que la ciudad tiene para ofrecer. Plazas comerciales, hospitales, escuelas, universidades, supermercados, todo a tan solo minutos de distancia.

LAS IMÁGENES SON ILUSTRATIVAS Y NO REFLEJAN NECESARIAMENTE
LAS CARACTERÍSTICAS O ACABADOS FINALES DEL PROYECTO.





UN OASIS AZUL ENTRE EL VERDE DE LA SELVA

Aquí, la vida gira en torno al agua y pronto te encontrarás vadeando el agua fresca de Blü Lagün para acceder a sus múltiples amenidades, fluyendo y disfrutando un estilo de vida insuperable.

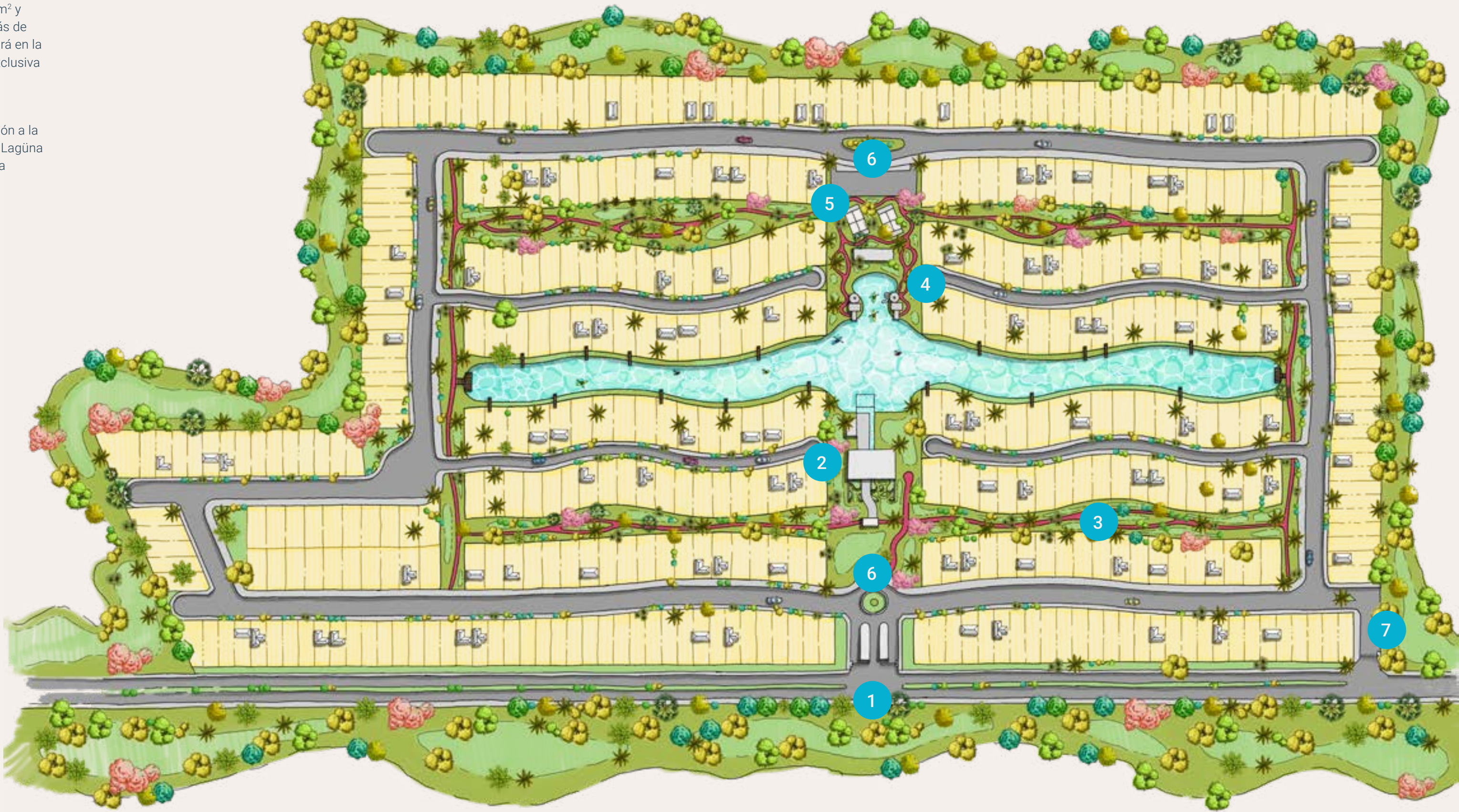
Blü Lagün reproduce patrones naturales del Caribe Mexicano y crea espacios dedicados a la admiración del agua que te harán sentir que ésta es la definición de azul.

En colaboración con Maat Handasa, mente maestra de proyectos como el Fairmont Heritage Place Mayakoba, hemos curado cada espacio de nuestro proyecto para que encuentres una escapada natural en cada esquina.



Con lotes residenciales desde 270 m² y sumando una superficie total de más de 26 hectáreas, Blù Lagùn se convertirá en la comunidad más fresca, natural y exclusiva de la región.

Sus espacios amplios, un moderno diseño arquitectónico con apreciación a la naturaleza y el agua cristalina de la Lagüna han sido diseñados para brindarte la comodidad que tú mereces.



- 1. ACCESO PRINCIPAL
- 2. CASA CLUB
- 3. SENDERO BOTÁNICO
- 4. PLAYA
- 5. CANCHAS DE PÁDEL
- 6. ESTACIONAMIENTO
- 7. PÓRTICO PROVEEDORES



LOS RENDERS SON EXCLUSIVAMENTE DE CARÁCTER ILUSTRATIVO. LAS
ESPECIFICACIONES Y DEMÁS PARTICULARIDADES ESTÁN SUJETAS A MODIFICACIONES.

LAS AMENIDADES



La diversión y el relax te esperan en cada esquina. Nuestro proyecto te ofrece un sinfín de amenidades acuáticas y no acuáticas para todos los gustos y todas las edades.

LOS RENDERS SON EXCLUSIVAMENTE DE CARÁCTER ILUSTRATIVO. LAS
ESPECIFICACIONES Y DEMÁS PARTICULARIDADES ESTÁN SUJETAS A MODIFICACIONES.





Más de 1.4
hectáreas
de agua
cristalina.

LA LAGÜNA

Nuestra majestuosa Lagüna, el corazón de Blü Lagün.

Este impresionante lago de más de 14,000 m² es el epicentro de la vida comunitaria y ofrece una experiencia acuática como ninguna otra. Sus aguas cristalinas te invitan a sumergirte, nadar o navegar en kayak de un extremo a otro para disfrutar de la frescura y serenidad de nuestro santuario.

CASA CLÜB

Un santuario frente al agua.



LOS RENDERS SON EXCLUSIVAMENTE DE CARÁCTER ILUSTRATIVO. LAS
ESPECIFICACIONES Y DEMÁS PARTICULARIDADES ESTÁN SUJETAS A MODIFICACIONES.

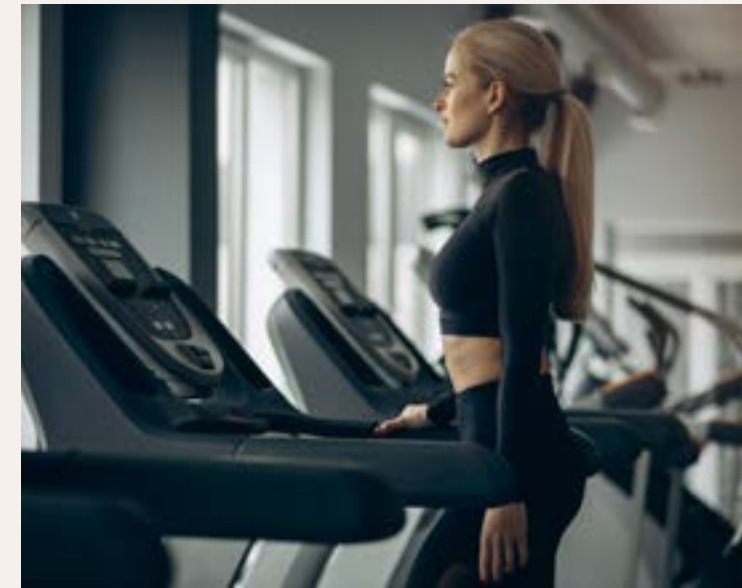
CASA CLÜB



FUSIÓN ENTRE DISEÑO Y NATURALEZA

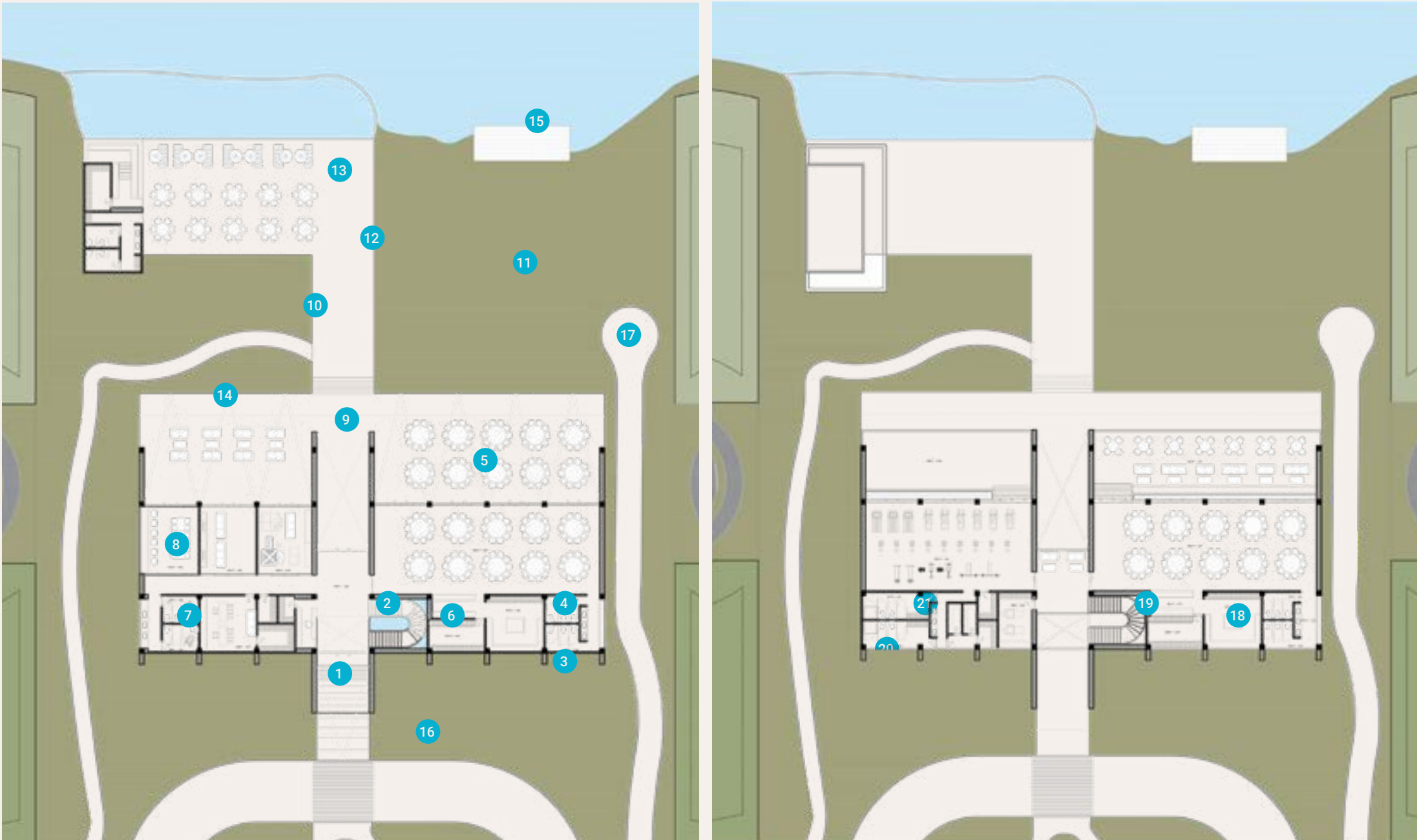
La belleza inédita del azul de la Lagüna y el verde de la flora reciben magníficamente a los visitantes y residentes de Blü Lagün, invitándolos a disfrutar de su amenidad más exclusiva, la Casa Clüb.

Su diseño moderno en fusión con la naturaleza ofrece múltiples albercas, gimnasio con baños y casilleros, salón para eventos, área para niños, bar y restaurante, muelles y business club.





LOS RENDERS SON EXCLUSIVAMENTE DE CARÁCTER ILUSTRATIVO. LAS
ESPECIFICACIONES Y DEMÁS PARTICULARIDADES ESTÁN SUJETAS A MODIFICACIONES.



PLANTA BAJA

PLANTA ALTA

1. Vestíbulo
2. Circulaciones Verticales
3. Servicios
4. Cocina
5. Salón de Eventos
6. Baños
7. Cowork
8. Kids Club
9. Terraza
10. Bar
11. Jardín Eventos
12. Canal de Nado
13. Alberca
14. Baños / Regaderas
15. Muelles
16. Acceso a Talud
17. Acceso Servicios
18. Terraza desde Talud
19. Barra de Snacks
20. Baños
21. Gimnasio

LOS RENDERS SON EXCLUSIVAMENTE DE CARÁCTER ILUSTRATIVO. LAS
ESPECIFICACIONES Y DEMÁS PARTICULARIDADES ESTÁN SUJETAS A MODIFICACIONES.



Una vida
natural llena
de frescura.



ÁREAS VERDES

SENDERO BOTÁNICO

El encanto de Blü Lagün no se limita al azul, también incluye un Sendero Botánico, un conjunto de áreas verdes que han sido diseñadas para abrazar todas las amenidades.

El Sendero Botánico es el refugio perfecto para los que buscan una vida de llena de movimiento y aventura. Desde una caminata relajante hasta un torneo de pádel, nuestros parques ofrecen zonas de juegos para los más pequeños, zonas de actividades múltiples para jóvenes y adultos (y mascotas). ¡La lista de posibles aventuras es ilimitada!



LOS RENDERS SON EXCLUSIVAMENTE DE CARÁCTER ILUSTRATIVO. LAS
ESPECIFICACIONES Y DEMÁS PARTICULARIDADES ESTÁN SUJETAS A MODIFICACIONES.

AMENIDADES

MUELLES



Con ubicaciones estratégicas, los muelles te invitan a navegar y sumergirte en la frescura del agua, envolviéndote en la belleza natural de la Lagüna.



LOS RENDER SON EXCLUSIVAMENTE DE CARÁCTER ILUSTRATIVO. LAS
ESPECIFICACIONES Y DEMÁS PARTICULARIDADES ESTÁN SUJETAS A MODIFICACIONES.



PET PARK



Un espacio seguro y acogedor, rodeado de vegetación, con instalaciones para pasar momentos únicos con tus mascotas.



AMENIDADES

LA PLAYA

Un oasis costero sin salir de casa. Con suave arena y aguas cristalinas, es ideal para relajarse al sol.





LOS RENDERS SON EXCLUSIVAMENTE DE CARÁCTER ILUSTRATIVO. LAS
ESPECIFICACIONES Y DEMÁS PARTICULARIDADES ESTÁN SUJETAS A MODIFICACIONES.

AMENIDADES

CANCHAS DE PÁDEL

Nuestras canchas de pádel ofrecerán emocionantes partidas a nuestros residentes. ¡Ven y descubre el placer de jugar pádel en un ambiente inigualable!





LOS
LOTES

PLAN DE
FINANCIAMIENTO TRADICIONAL

LOTE TIPO	INVERSIÓN DESDE	ENGANCHE	MENSUALIDAD	SALDO
BOULEVARD	\$994,000	\$150,000.00	\$10,000.00	A LA ENTREGA
PARQUE	\$1,281,000	\$250,000.00	\$15,000.00	
LAGO	\$2,236,000	\$350,000.00	\$20,000.00	



ACEPTAMOS TODAS
LAS TARJETAS DE CRÉDITO



APARTA CON \$20 MIL

*SUJETO A DISPONIBILIDAD DE INVENTARIO.

LOTIFICACIÓN

LAGO

DIMENSIONES: 12 X 30 M

Con vistas y acceso directo a la Lagüna.

PARQUE

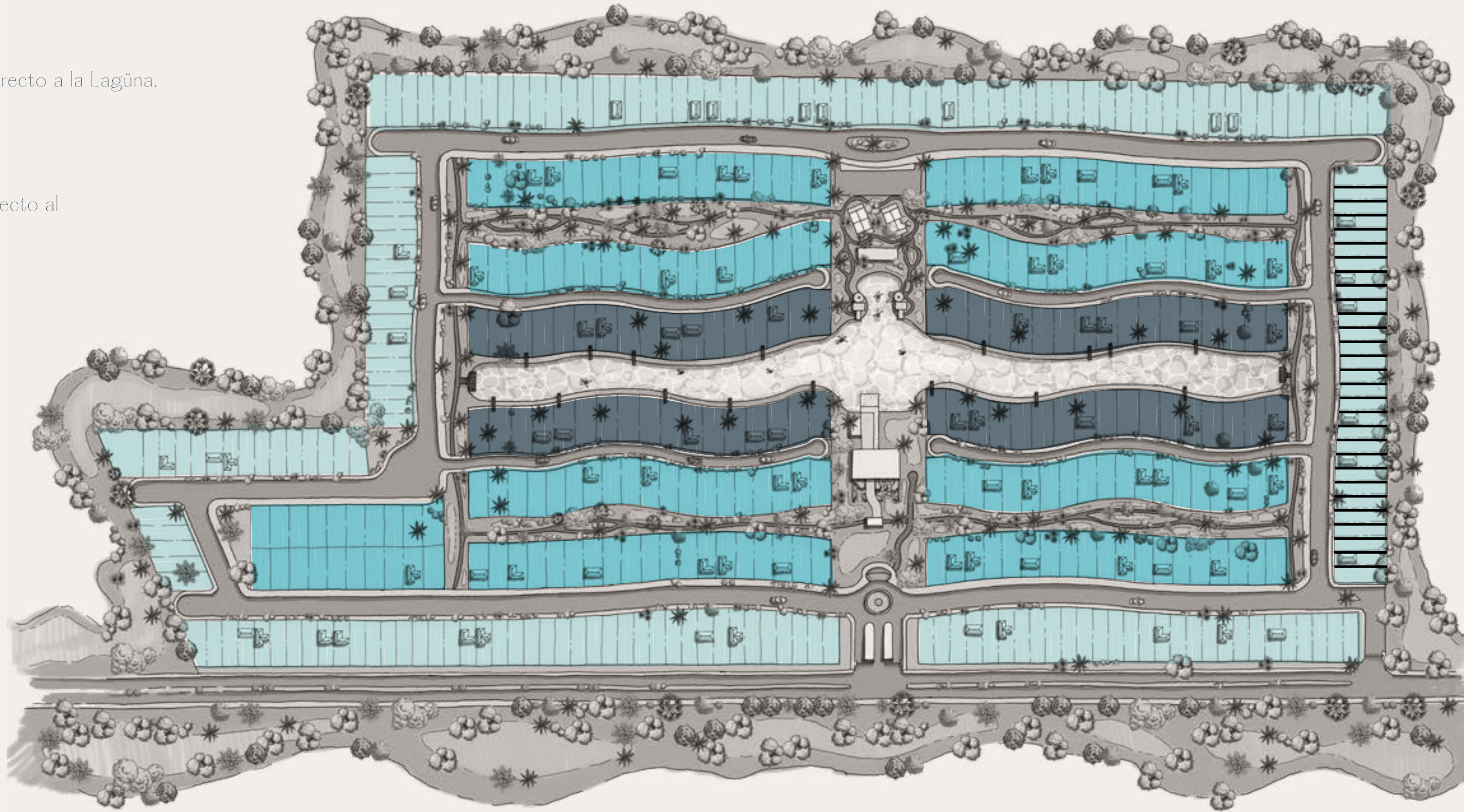
DIMENSIONES: 10 X 30 M

Con vista y acceso directo al Sendero Botánico.

BOULEVARD

**DIMENSIONES:
9 X 30 M**

Ubicados en el
Boulevard principal.



LAVALLE PENICHE ARQUITECTOS



ARQ. JOSÉ CARLOS LAVALLE Y ARQ. LUIS PENICHE
FUNDADORES

Lavalle Peniche es un estudio de arquitectura que, desde 2010, trabaja en pos de un objetivo común: el amor por su entorno, la ciudad de Mérida.

Un referente en el mundo de la arquitectura yucateca, el estudio cuenta con una trayectoria destacada y una visión vanguardista, y en sus 13 años de experiencia se ha dedicado a la creación de espacios que trascienden la funcionalidad, convirtiéndolos en obras de arte vivientes.

MAAT HANDASA LANDSCAPING



ARQ. PEDRO PABLO VELASCO
FUNDADOR Y DIRECTOR DE MAAT HANDASA

Maat Handasa es un taller de landscaping con un enfoque particular en la incorporación de la naturaleza en la planificación arquitectónica.

Con proyectos como One&Only Mandarin, Chablé Resort y Fairmont Mayakoba, su trabajo se caracteriza por la fusión de conceptos innovadores de sostenibilidad y respeto al medio ambiente, con una visión que busca no solo la funcionalidad y estética, sino también promover un equilibrio armonioso con el entorno natural.

URBAZ



CONSTRUYENDO EL NUEVO PAISAJE URBANO DEL SURESTE

Urbaz una empresa cuyo eje principal es el cliente con una filosofía basada en desarrollar nuevas experiencias a traves de nuestros proyectos inmobiliarios.

Estamos convencidos que la mejor forma de mantenernos a la vanguardia es escuchando y entendiendo las necesidades cambiantes de nuestro panorama.

BLÜ LAGÜN

NÁVITA
RESIDENCIAL

PENINSULA
MONTEJO LIFESTYLE CENTER

ORIÓN
BUSINESS HUB

LUANA
LIVING PLACE

TEMOZŌN PARK
wellness apartments

nubia
VILLA
COMERCIAL

marcrisanto

Urbaz
DESARROLLANDO
EXPERIENCIAS

SEI PARK
WELLNESS LIVING

COA·COA

TU|UNA
TU ESPACIO

torretriada
URBAN MIX

ARBORETTOS

