

# PEDREGAL 5-E

---

LOMAS  
RESIDENCIAL





# PEDREGAL 5-E

Terreno: 155m<sup>2</sup>

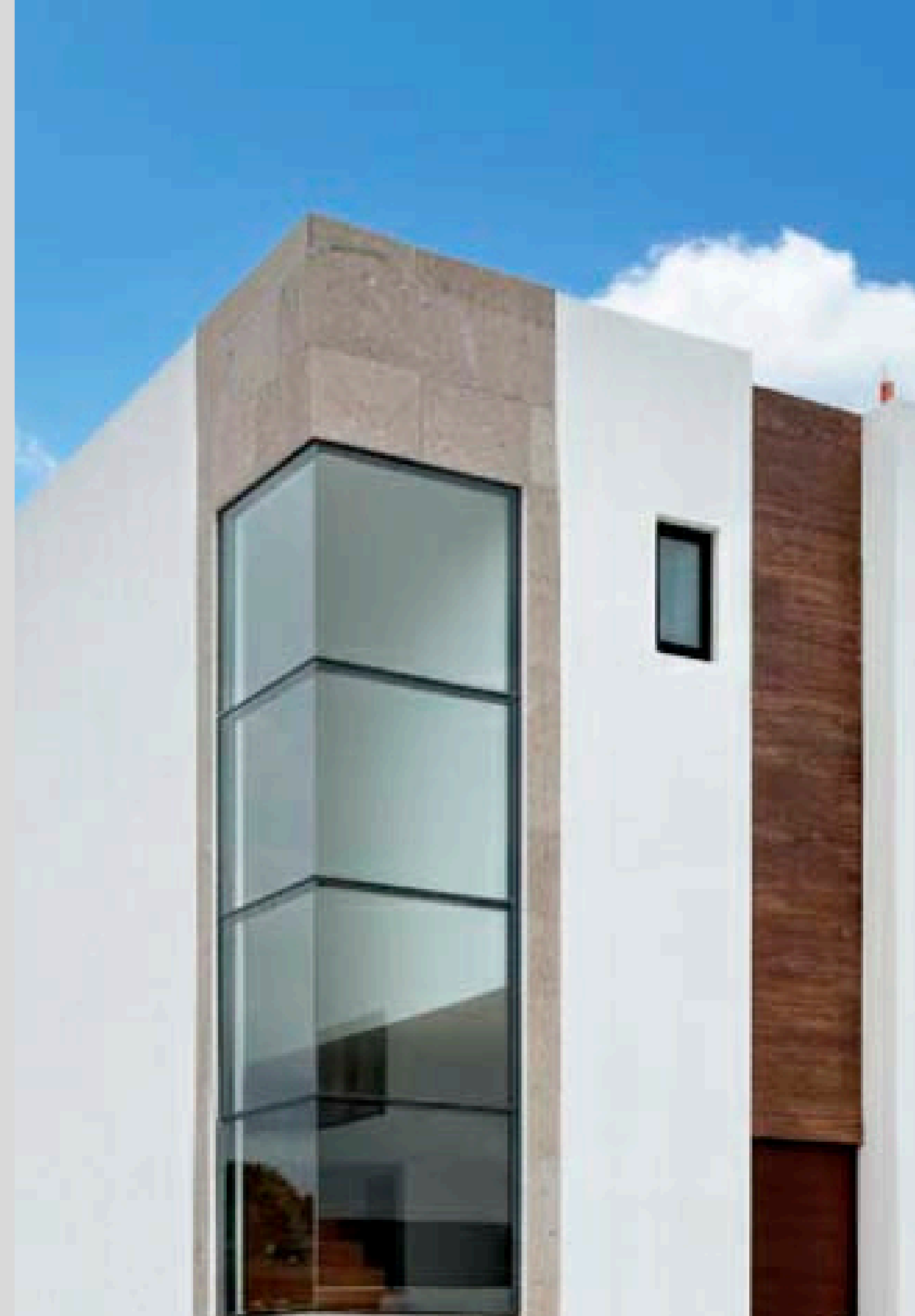
Construcción: 176m<sup>2</sup>

Venta: \$3,300,000.00

Entre sus características destacan:

- Cubiertas de granito.
- Carpintería natural.
- Pisos de porcelanato.

\*Imágenes de referencia, sujeto a cambios sin previo aviso.



# PROTOTIPO P

## Planta Baja

- Sala comedor.
- Cocina integral.
- Recámara con closet y baño completo.
- Medio baño.
- Alberca.
- Cuarto de lavado.
- 2 cajones de estacionamiento.





# PROTOTIPO P

## Planta Alta

- 2 recámaras con vestidor.
- 2 baños completos.















