

# DEPARTAMENTOS DE LUJO

PREVENTA  
TORRE A

ENGANCHE  
**30%**

12 Y 18 MSI \*

**KUBE  
LIVING**  
GUANAJUATO CAPITAL



KUBOK-A35



VISTA ESPECTACULAR

20 DEPARTAMENTOS DE LUJO

ETAPA 1

TORRE A (6 UNIDADES)

\*ULTIMAS 3 UNIDADES

ETAPA 2

TORRE B (6 UNIDADES)

PREVENTA MARZO 2026

ETAPA 3

TORRE C (8 UNIDADES)

PREVENTA JUNIO 2026



KUBEK-A35

# TORRE A

## 6 PISOS

### UBICACIÓN DE UNIDADES

CLAVE  
UNIDAD

**A+4** →

**A+3** →

**A+2** →

**A+1** →

**A-0** →

**A-1** →



FRENTE A PLAZA POZUELOS  
RÁPIDO ACCESO Y SALIDA DE LA CIUDAD  
PRODUCTO LIMITADO

**KUBE  
LIVING**  
GUANAJUATO CAPITAL



# MODELO 1

## TORRE A



### UNIDADES NIVELES

**A-1, A-0, A+3, A+4**

1.-ÁREA ESCALERAS Y ELEVADORES

2.-PASILLO

3.-ACCESO A UNIDAD

4.-SALA PRINCIPAL (VISTA)

5.-COCINA INTEGRAL

6.-COMEDOR

7.-CENTRO LAVADO

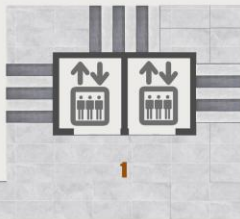
8.-RECÁMARA PRINCIPAL

9.-BAÑO PRINCIPAL

10.-BAÑO SOCIAL /REC 2

11.-RECÁMARA 2

83.59 M2



1 CAJÓN ESTACIONAMIENTO  
CÁMARAS DE SEGURIDAD  
ACCESO CONTROLADO

# MODELO 2

## TORRE A

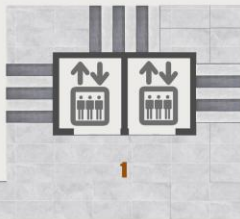


### UNIDADES NIVELES

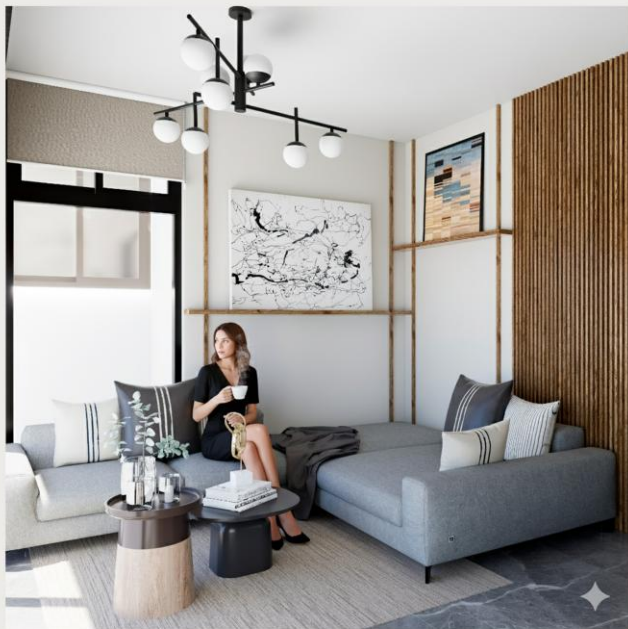
#### A+1, A+2

- 1.-ÁREA ESCALERAS Y ELEVADORES
- 2.-PASILLO
- 3.-ACCESO A UNIDAD
- 4.-SALA PRINCIPAL (VISTA)
- 5.-COCINA INTEGRAL
- 6.-COMEDOR
- 7.-CENTRO LAVADO
- 8.-RECÁMARA PRINCIPAL
- 9.-BAÑO PRINCIPAL
- 10.-BAÑO SOCIAL /REC 2
- 11.-RECÁMARA 2

83.59 M2



1 CAJÓN ESTACIONAMIENTO  
CÁMARAS DE SEGURIDAD  
ACCESO CONTROLADO





## COCINA INTEGRAL ACABADOS GRANITO Y MADERA

\*INCLUYE:  
TARJA, PARRILLA INDUCCIÓN Y CAMPANA



**KUBE  
LIVING**  
GUANAJUATO CAPITAL



CARPINTERÍAS EN MUROS INCLUIDAS



## RECÁMARA PRINCIPAL KING SIZE

\*INCLUYE:  
CARPINTERÍA EN IMAGEN. SIN MUEBLES

## RECÁMARA 2 - CAMA KING



CARPINTERÍAS INCLUIDAS  
(NO INCLUYE MUEBLES)



## 2 BAÑOS COMPLETOS

CARPINTERÍAS INCLUIDAS  
MUEBLES DE BAÑO  
ACCESORIOS  
CLOSETS INCLUIDOS



**KUBE  
LIVING**  
GUANAJUATO CAPITAL

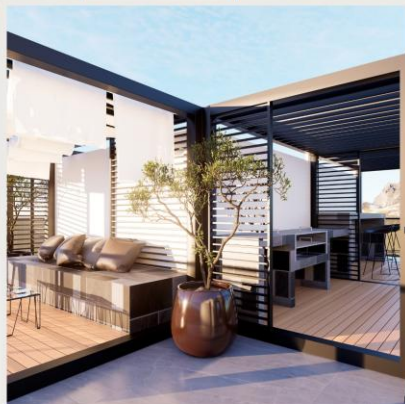
## ROOFTOP - TORRE A



ÁREA DE ESTANCIA EXTERIOR  
VISTA PANORÁMICA

# ROOFTOP - TORRE A

KUBE  
LIVING



ÁREA DE SILLAS Y HAMACA

ÁREA DE ASADOR Y BARRA



## PRECIOS

A PARTIR DE:

**\$ 2.6 M**

OPCIONES DE  
FINANCIAMIENTO

ENGANCHE

**30 %**

12 Y 18 MESES  
SIN INTERESES \*



RÉGIMEN DE CONDOMINIO AUTORIZADO  
DESCUENTO EN PAGO DE CONTADO

\*APLICA EN PAGOS PUNTUALES Y SIN ADEUDO

# TORRE A

**KUBE  
LIVING**  
GUANAJUATO CAPITAL



# CREATIVIDAD. DISEÑO.

LUJO EN OTRO NIVEL  
RESIDENCIAL EXCLUSIVO VERTICAL



KUBITK-A35