

**SIMBOLOGIA**

- ◆ N.P.T. Nivel de piso terminado
- ◆ N.A.T. Nivel de azotea terminado
- ◆ Cambio de nivel en piso
- ◆ Indica clave de plano
- ◆ Indica clave de sección

**INFORMACIÓN**

**PROYECTO**  
Reforma 41

**UBICACIÓN**  
Mérida, Yucatán, México.

**DIRECCIÓN**  
Calle 41 No. 337 A  
Entre calle 74 A y calle 74  
Colonia Centro.

**LUGAR Y FECHA**  
Mérida, Yucatán  
30 enero 2024

**PLANO**  
Plantas Arquitectónicas- Planta alta

**DISÑO:**  
Arq. Elián Alheli Salas Pérez

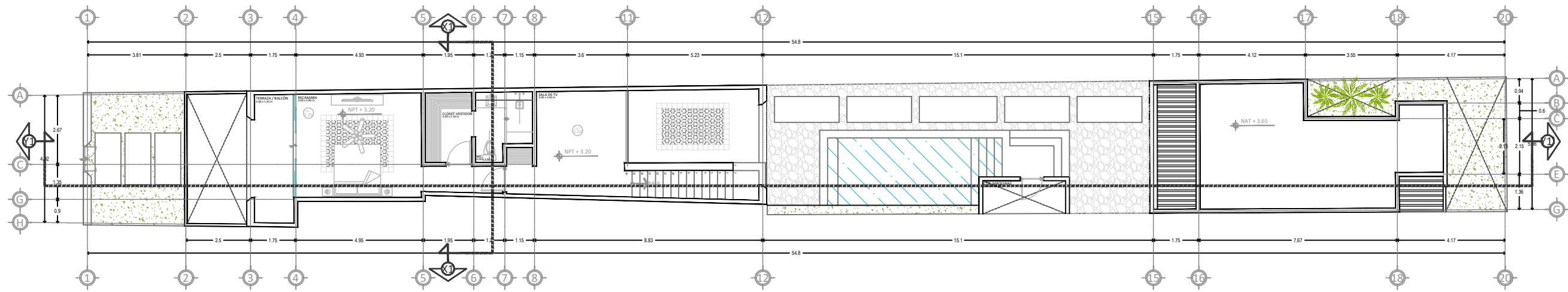
**DIBUJO:**  
Arq. Gustavo Ismael Bazán Yam

**RESPONSABLE DE OBRA:**  
Arq. Víctor Gaspar Vázquez Ortiz

**CEDULA:**  
6462756

**ESCALA:**  
1:175

**NO. LÁMINA**  
**A-02**



**PLANTA ARQUITECTÓNICA**  
**PLANTA ALTA**