



DEPARTAMENTOS

BENTRO

CENTRAL



LIVING

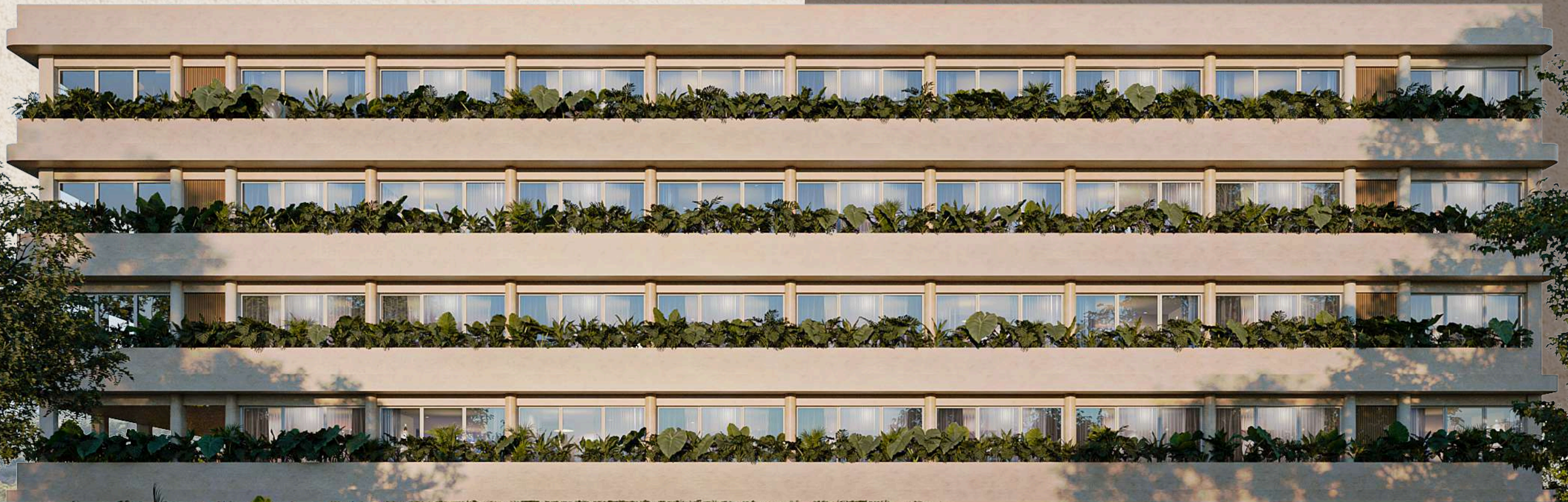
DENTRO DE LA CIUDAD
Mérida, Yucatán.

BENTRO



BENITO JUÁREZ NORTE
Mérida, Yucatán

28 DEPARTAMENTOS
EXCLUSIVOS





Cuarto nivel deptos.

Tercer nivel deptos.

Segundo nivel deptos.

Primer nivel deptos.

Amenidades

Estacionamiento



UBICACIÓN



PLAZA "CITY CENTER"
6 min.



HOSPITAL "FARO DEL MAYAB"
10 min.



PLAZA "LA ISLA"
10 min.



ANÁHUAC MAYAB
20 min.



CENTRO DE MÉRIDA
20 min

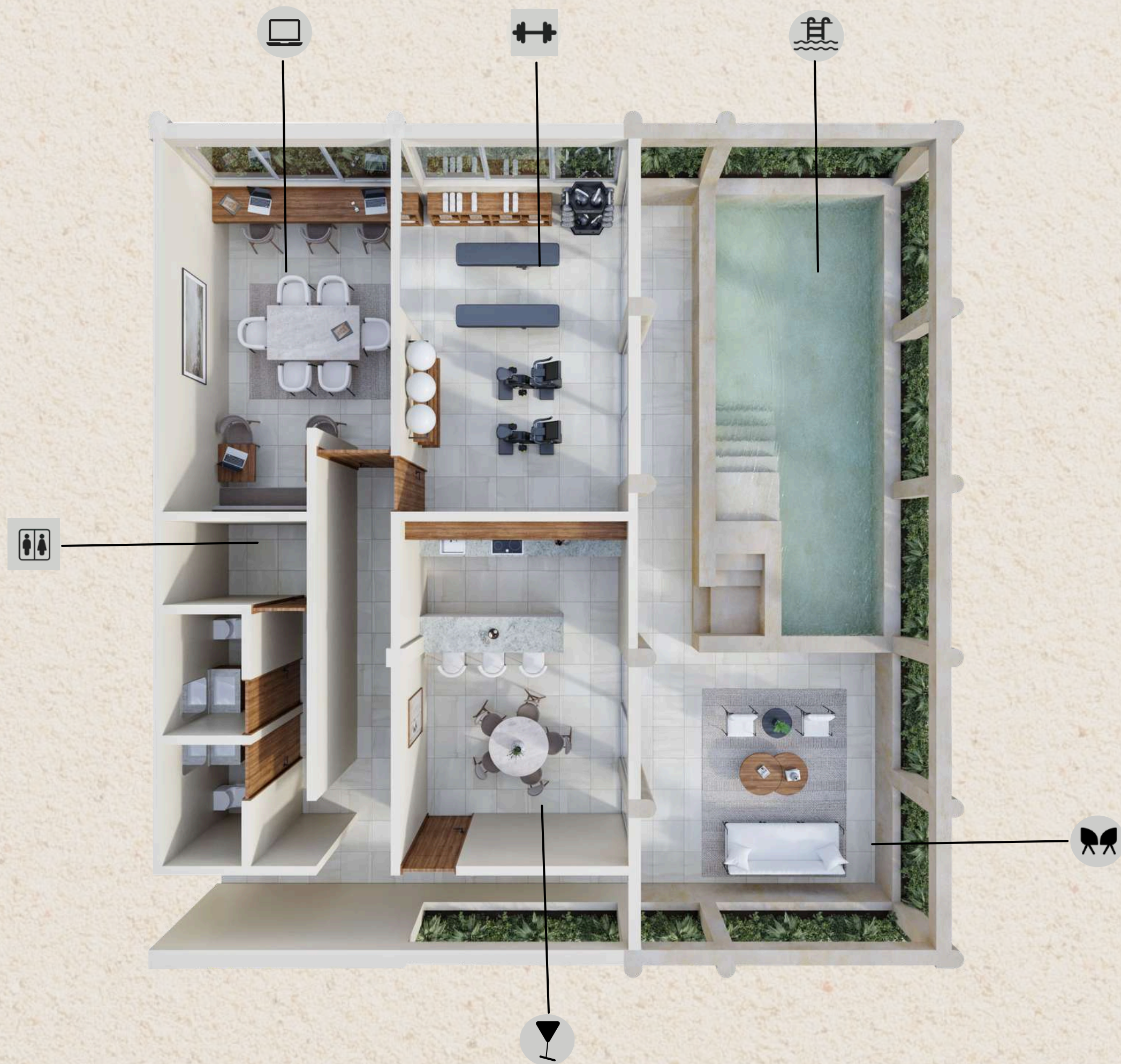


PUERTO PROGRESO
28 min



AMENIDADES

- Estacionamiento techado
- Lobby
- Elevador
- Gimnasio
- Co-Work
- Piscina con calentador
- Terraza Social
- Bar Social
- Baño visitas
- Schute de basura



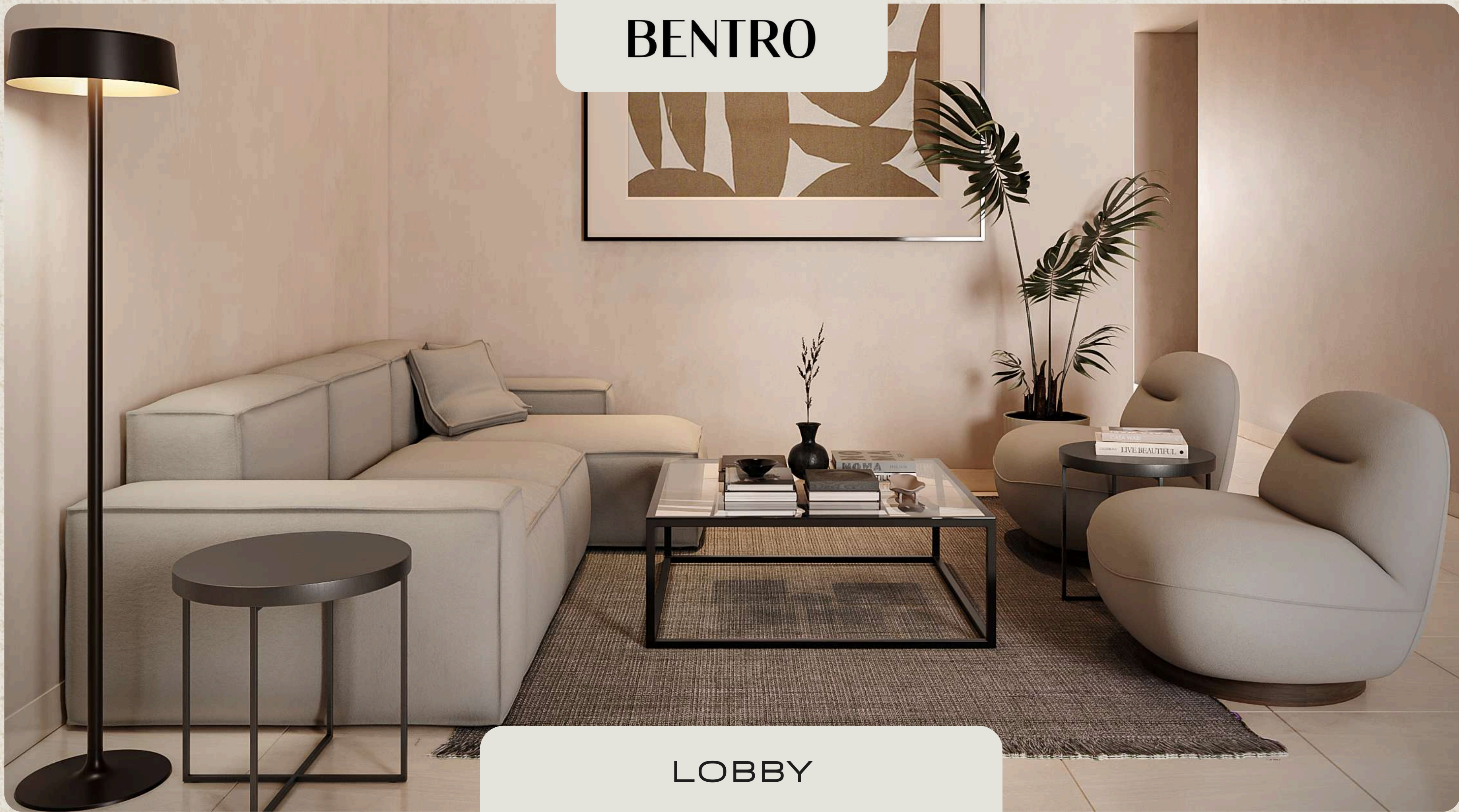
BENTRO



ESTACIONAMIENTO

* Imágenes ilustrativas, cambios sin previo aviso.

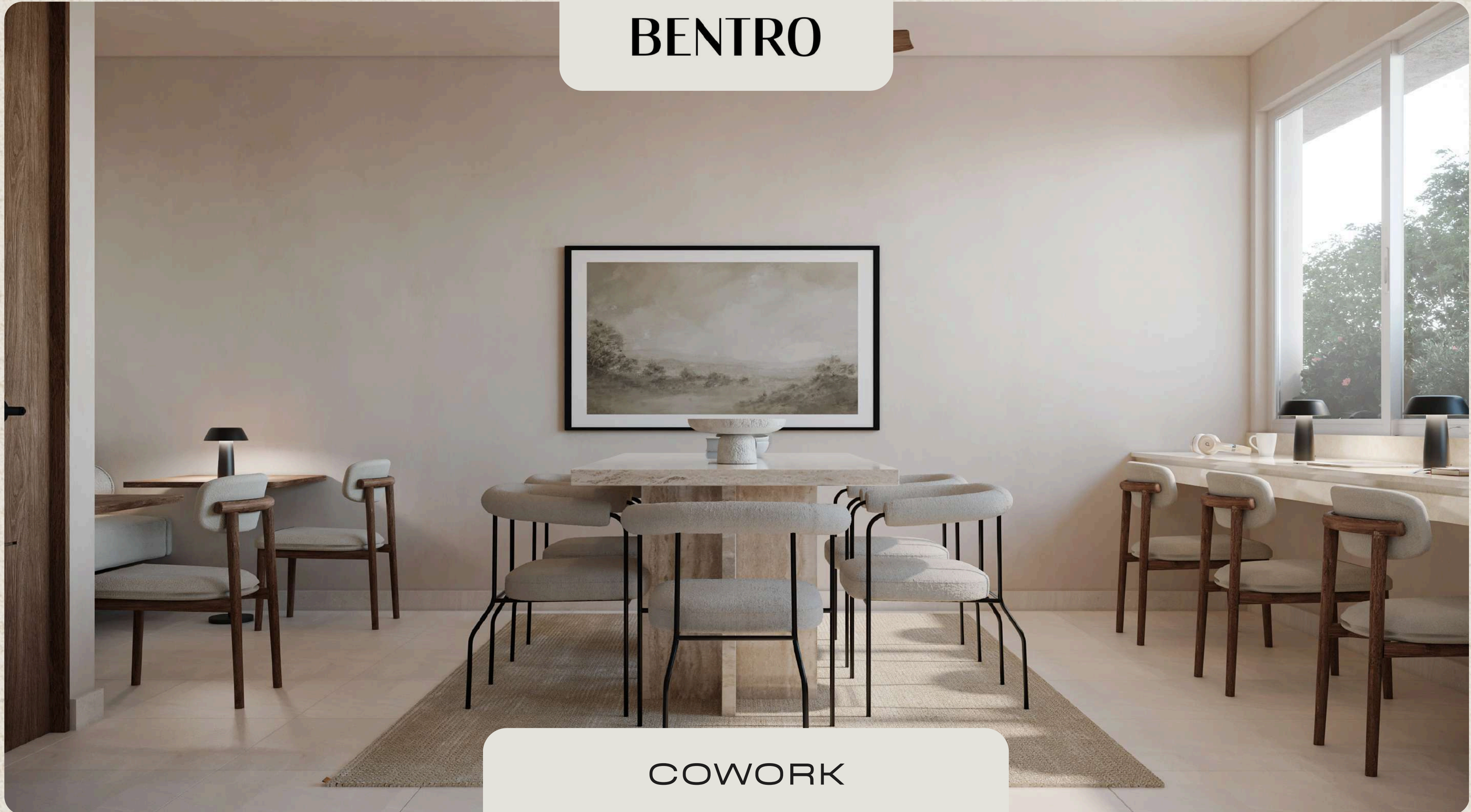
BENTRO



LOBBY

* Imágenes ilustrativas, cambios sin previo aviso.

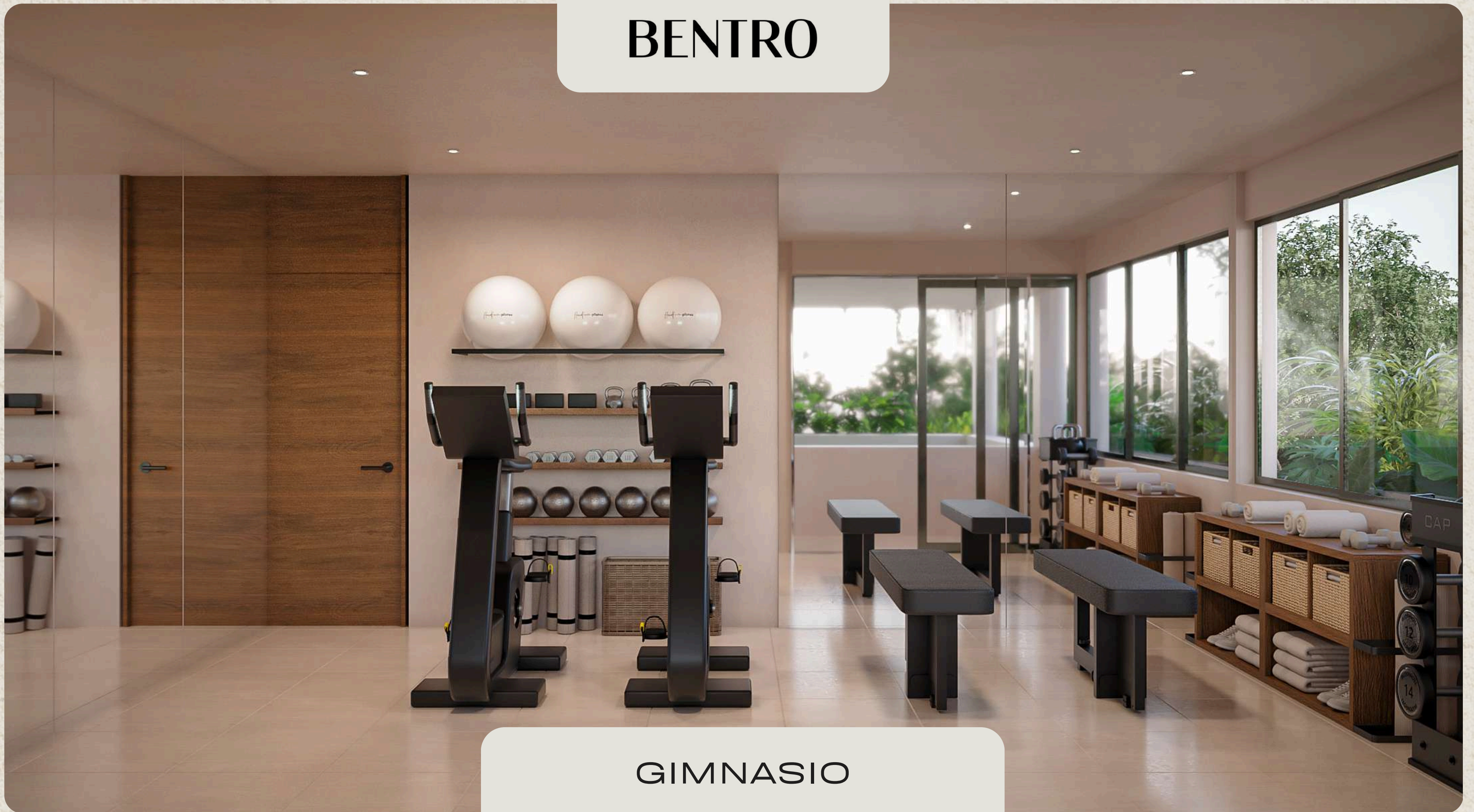
BENTRO



COWORK

* Imágenes ilustrativas, cambios sin previo aviso.

BENTRO



GIMNASIO

BENTRO

TERRAZA SOCIAL

DEPARTAMENTO

ONE APARTMENT EQUIPADO Y AMUEBLADO

*[NO APLICA PARA LAS UNIDADES 9 Y 11]

SALA COMEDOR:

SOFA



1 Sofa

MESA COMEDOR



Comedor de 4 personas

SILLA PARA COMEDOR



4 Sillas

MESA BAJA SALA



Mesa de centro

AIRE ACONDICIONADO
BENELUX



Inverter 12,000 BTU
instalación incluida

LAVASECADORA
SAMSUNG O SIMILAR



Lavasecadora

COCINA:

REFRIGERADOR
TMF 19 PIES



O SIMILAR

RECÁMARA:

CAMA



Cabecera + box

COLCHÓN



Colchón Queen size

BUROS



2 burós

CORTINAS O PERSIANAS



Cortinas o persianas
translucidas

CORTINAS BLACK OUT



Cortinas black out

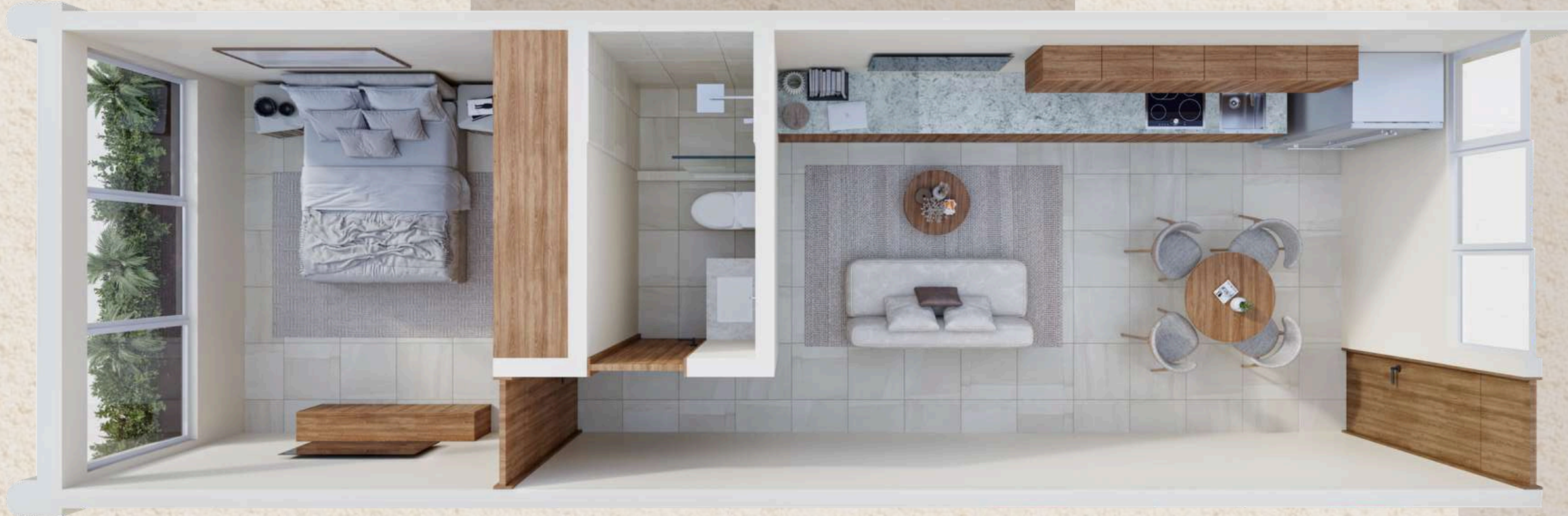
LAVASECADORA
SAMSUNG O SIMILAR



Inverter 12,000 BTU
instalación incluida



AMUEBLADO



- 45.90 m²
- 1 habitación
- 1 baño completo
- Área de lavado
- 1 cajón de estacionamiento

MODELO

ONE APARTMENT

CENTRAL  LIVING

BENTRO

EXPERIENCE

Ahora puedes vivir la ***experiencia completa***. Nuestro departamento muestra está diseñado para que imagines tu día a día aquí: ***espacios funcionales, acabados que destacan y una atmósfera que combina confort y estilo.***

A continuación, descubre en imágenes cómo se ve realmente tu próximo hogar... y cómo puede sentirse vivirlo.

BENTRO

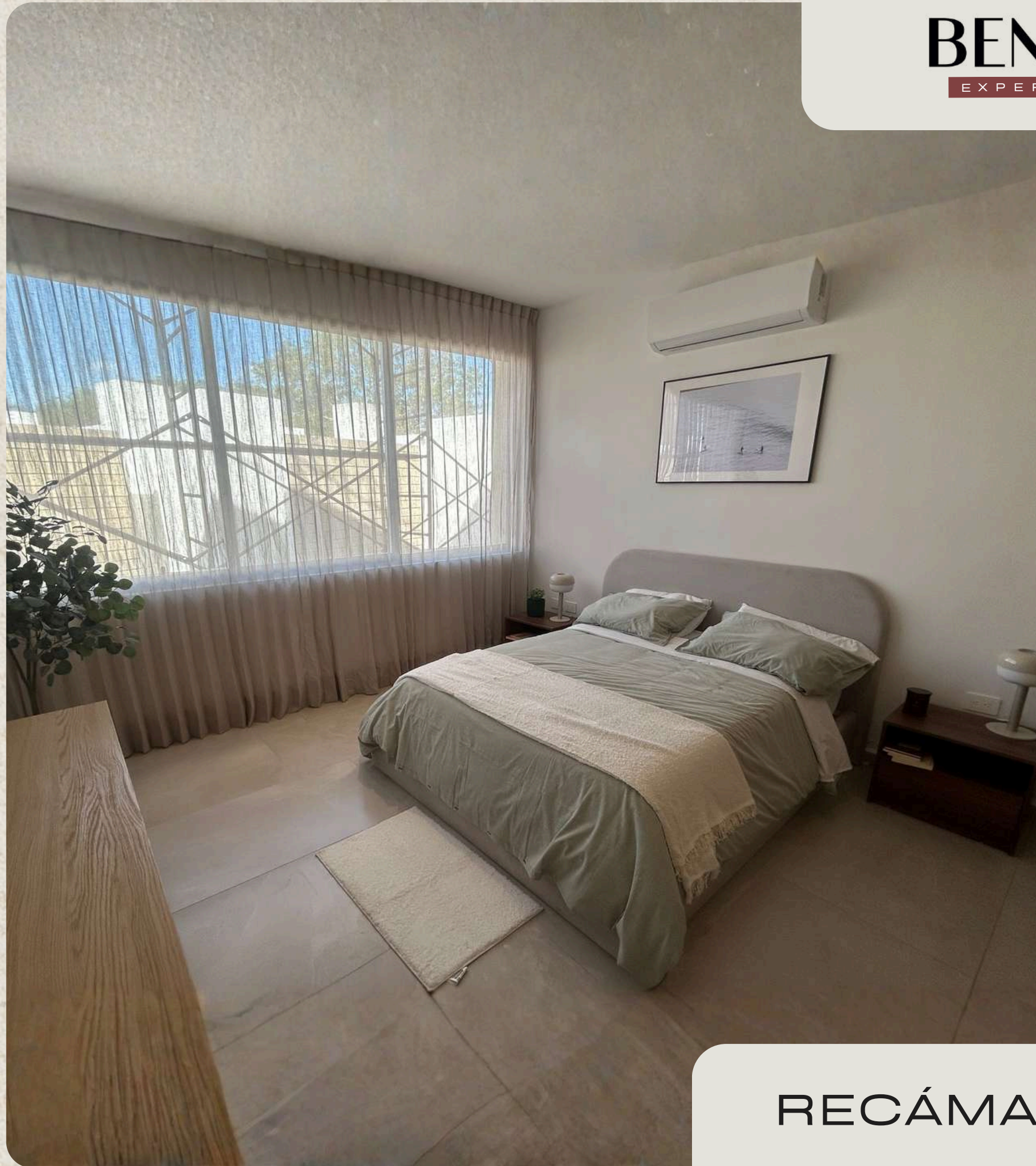
EXPERIENCE



SALA // COMEDOR

* Imágenes ilustrativas, cambios sin previo aviso.

BENTRO
EXPERIENCE



RECÁMARA // BAÑO

* Imágenes ilustrativas, cambios sin previo aviso.



MODELO

ONE PLUS APARTMENT

- 64.38 m²
- 1 habitación
- 1 baño completo
- ½ baño
- Área de lavado
- 1 cajón de estacionamiento



BENTRO



ÁREA SOCIAL

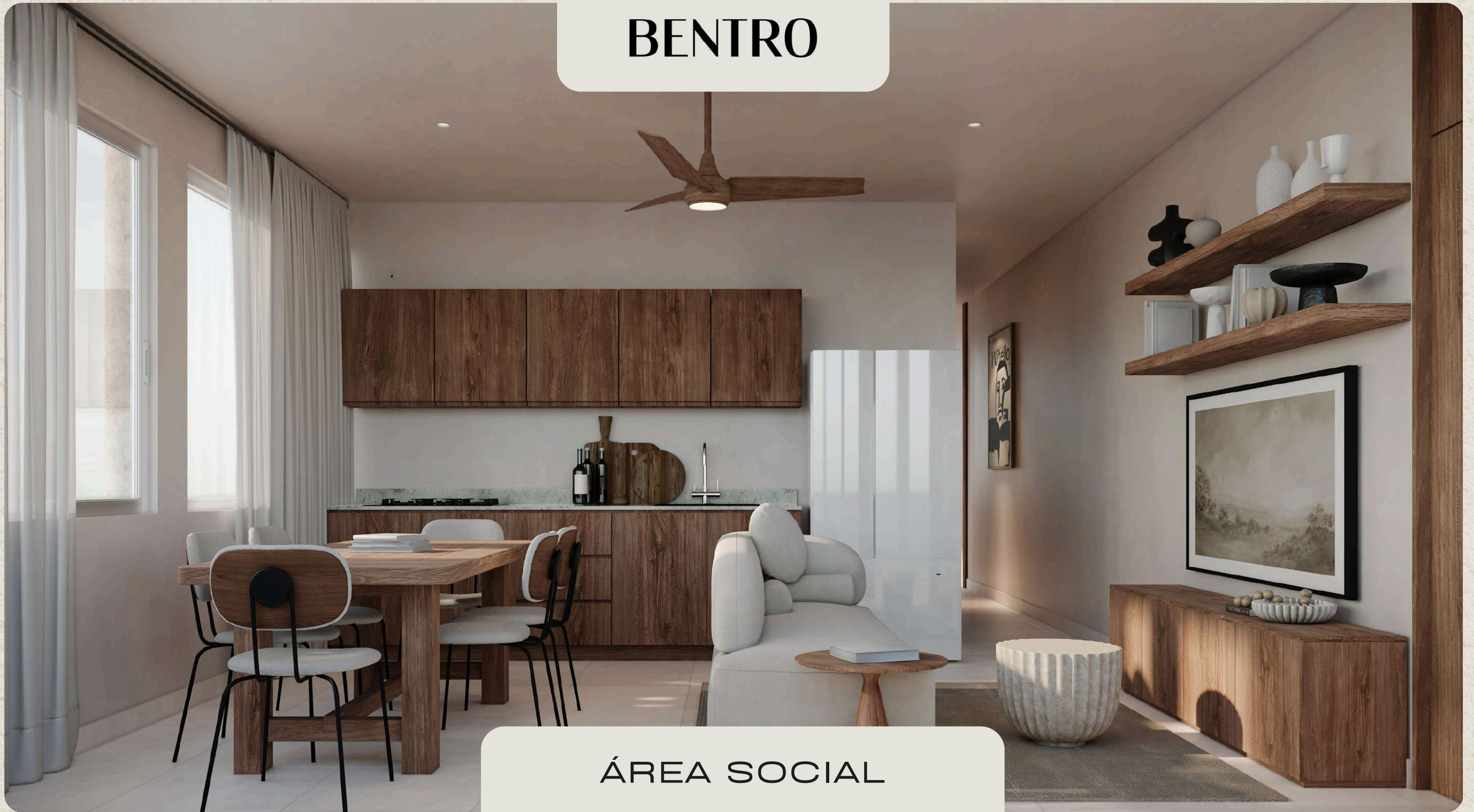


- 64.68 m²
- 1 habitación
- Habitación secundaria flex
- 2 baños completos
- Área de lavado
- 1 cajón de estacionamiento

MODELO

DOBLE APARTMENT

BENTRO



ÁREA SOCIAL



- 68.68 m² de interior
- 2 habitaciones
- 2 baños completos
- 1 cajón de estacionamiento

MODELO

DOUBLE A



- 91.88 m² de interior
- 2 habitaciones
- 2 baños completos
- ½ baño
- Área de lavado
- 2 cajón de estacionamiento

MODELO

DOUBLE PLUS

ALBAÑILERÍA Y ACABADOS

- Pisos tipo cerámica de 60x60 cm.
- Recubrimiento en muros de baños con piso cerámicos.
- Acabado Yeso en muros y techos interiores y de departamentos.

INSTALACIÓN HIDRÁULICA Y SANITARIA

- Lavabo con meseta de concreto forrada con mármol en baños de recamaras y medio baño.
- Mesetas de cocina forradas con granito y tarja de 2 tinas.
- Parilla eléctrica de cuatro quemadores.

ALUMINIO Y HERRERÍA

- Ventanas corredizas y puertas de 3" de aluminio en color natural.
- Fijos para canceles de baño.

CARPINTERÍA

- Gavetas inferiores y superiores de cocina.
- Muebles bajolavabos en baños.
- Closets fabricados.

NOTAS

- Incluye calentador o boiler eléctrico.

EQUIPAMIENTO

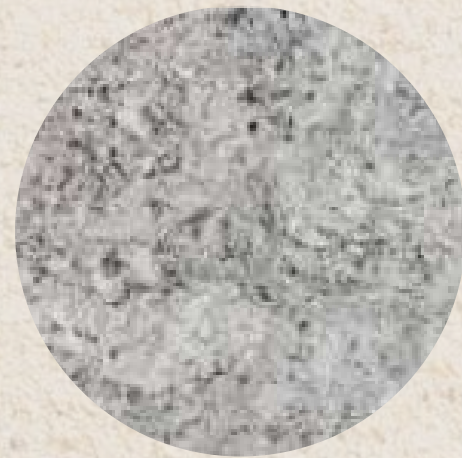
ACABADOS

MÁRMOL
CREMA MARFIL



Meseta baño

GRANITO BLANCO
ITAUNAS



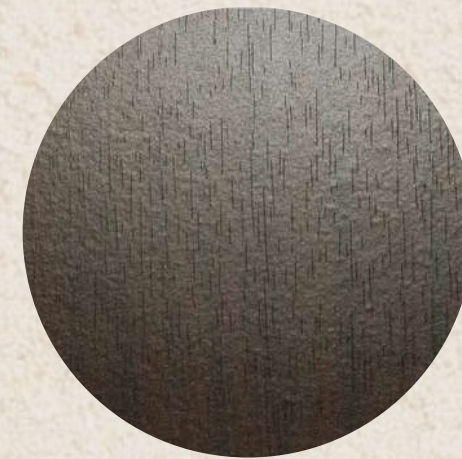
Meseta cocina

AMUR
BEIGE



Pisos del la unidad

MADERA
MDF



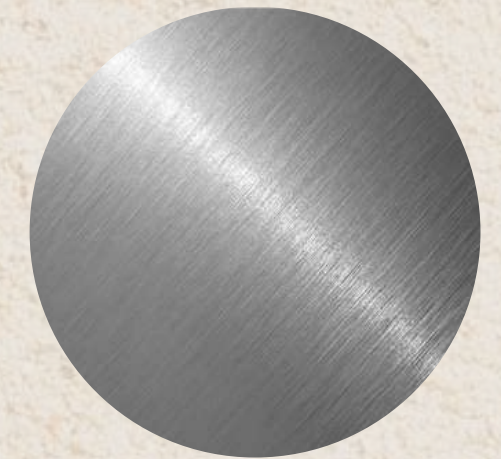
Cocina + clósets

MADERA
SAPELLI



Puertas + bajo
lavabos

ALUMINIO



Ventanas
corredizas de 3"