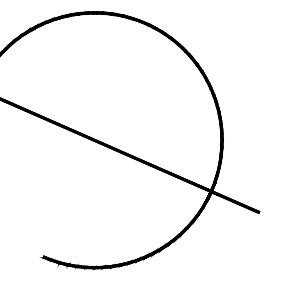


N  
O  
R  
T  
E



DISEÑO

Arq. José Antonio Irigoyen Capetillo

COLABORADORES

Arq. Ricardo Albornoz Cabrera  
Arq. Adda E. Muñoz Barahona  
Arq. Jimena A. Gutiérrez Bassó  
Arq. Diana Laura Zavala Arroyo  
Br. Jimena Rolon Sigales  
Br. Estefany Aguilar Barrera  
Br. Mariana Góngora Esquivel  
Br. Valeria A. Castillo Pantaja  
Br. Paulina Gabriela Vega Martín  
Br. Daniel Martínez Pérez Duarte  
Br. Eduardo Enrique Agüero Pérez  
Br. Efty Geraldine Schmid Saavedra  
Br. Valeria Sofia Perdomo Reyes

NOMENCLATURA

NPT+0.00 Nivel de Piso Terminado  
NAT+0.00 Nivel Acabado de Techo  
NSP+0.00 Nivel Superior de Pretil  
BP Bajante Pluvial  
LT Limite de Terreno

SIMBOLOGÍA

N  
O  
T  
A  
S

La contenido en este plano, sus diseños y detalles son exclusivos de APIRON.  
El contenido en este plano solo podrá ser utilizado para el proyecto para el cual fueron elaborados y no podrá ser reproducido en su totalidad o parcialmente por medios mecánicos, electrónicos, fotográficos, o otros sin la previa autorización por escrito de APIRON.  
Tomar dimensiones y mediciones directas a lo escalo de este plano es riesgo único del contratista, los cuales deberán verificarse en los planos arquitectónicos y en su caso, en los planos de trazo y en las condiciones propias de la obra.  
La calidad de los materiales y las especificaciones contenidas en este plano, así como su procedimiento de construcción, son responsabilidad del fabricante y del contratista o diseñador correspondiente.

PROYECTO /

Casa San Antonio 2

UBICACIÓN

Mérida, Yucatán

CLAVE

ARQ-01

PLANO

Planos Arquitectónicos  
Planta Baja - Planta alta  
Planta Azoteas

FECHA

Octubre 2023

ESCALA

1:75

ACOTACIÓN

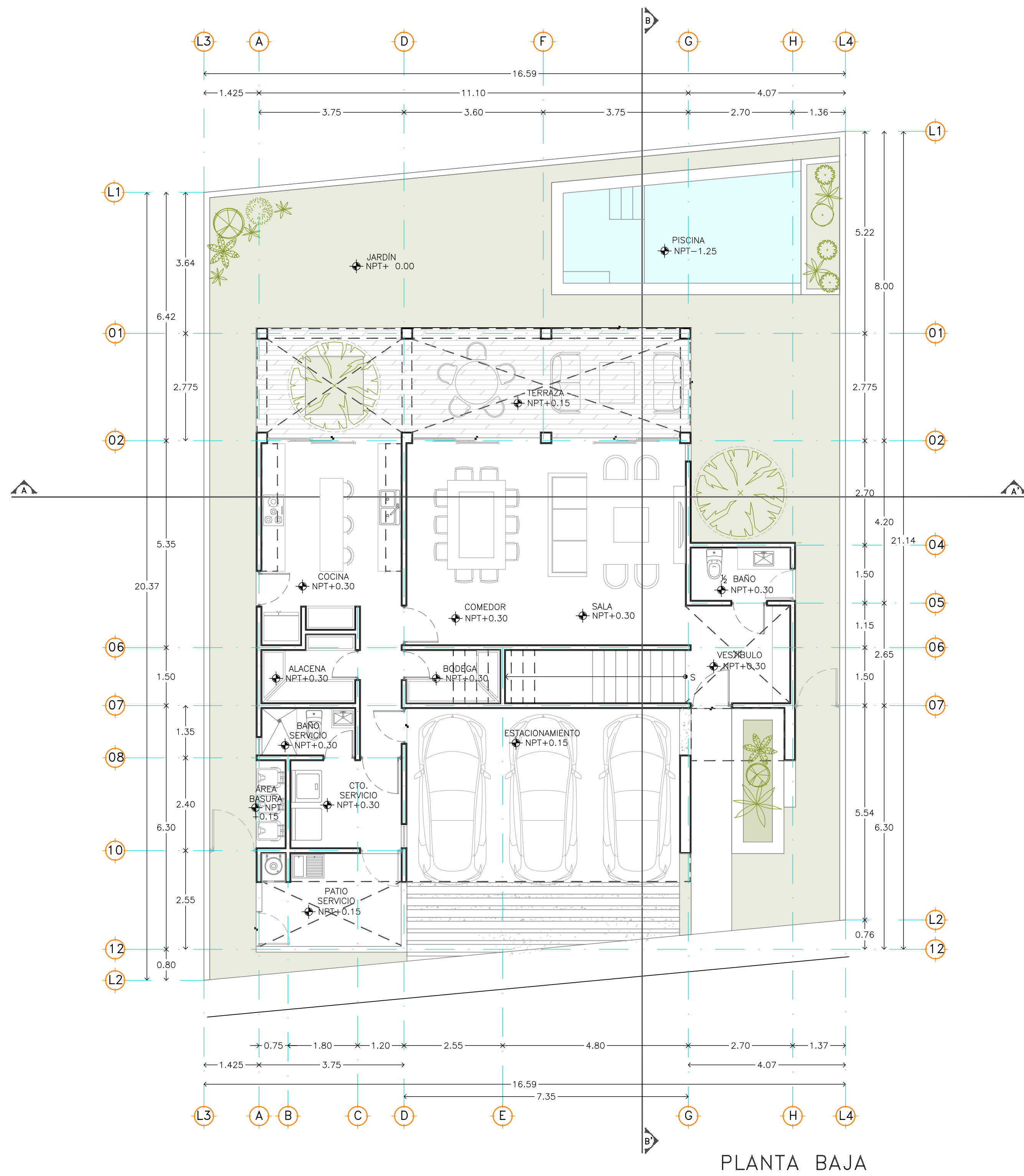
Metros

PROPIETARIO /

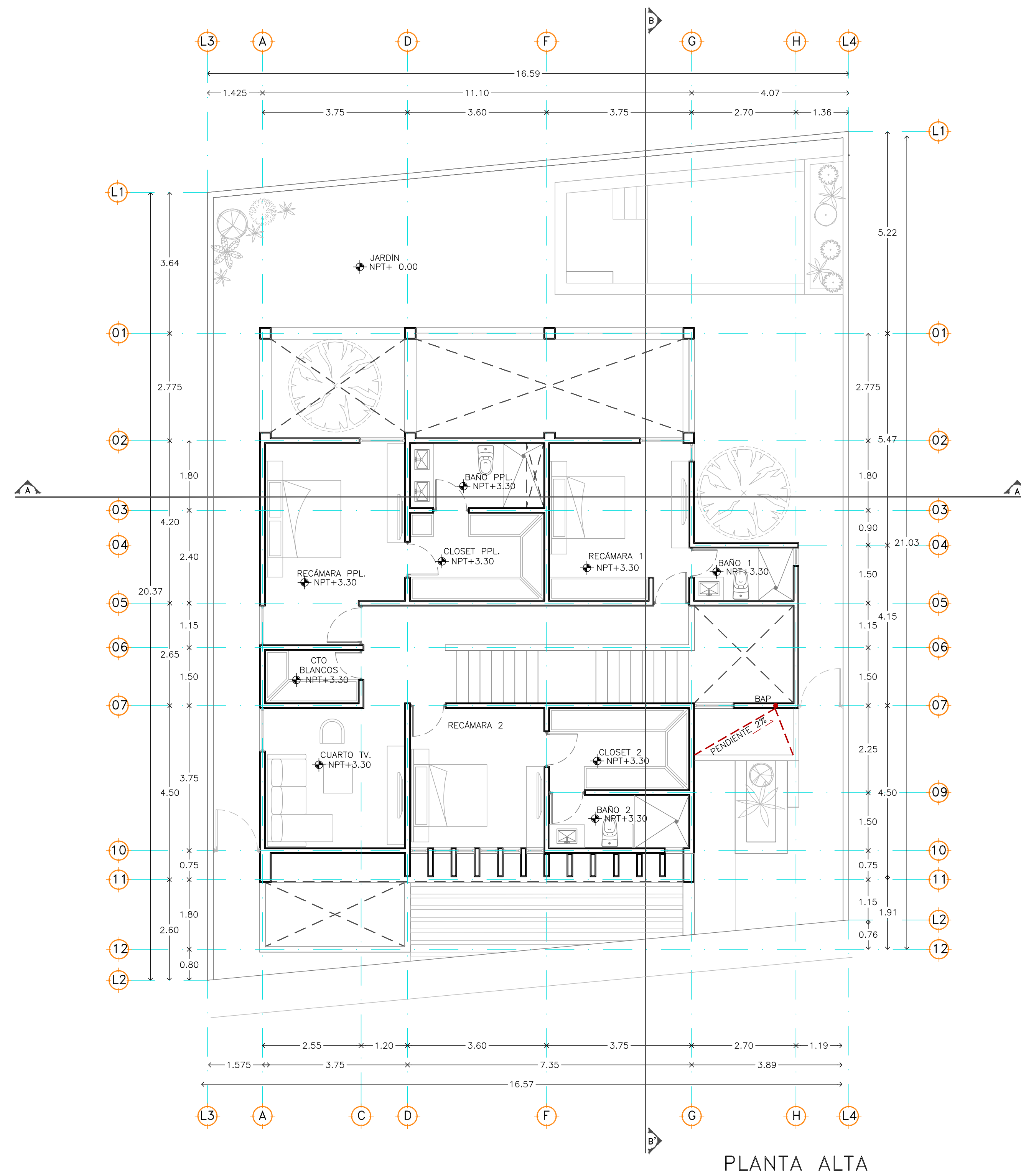
Joquín Medina  
Carlos Guzmán

# APIRON

ARQUITECTURA SIN LÍMITES  
contacto@apiron.mx



PLANTA BAJA



PLANTA ALTA