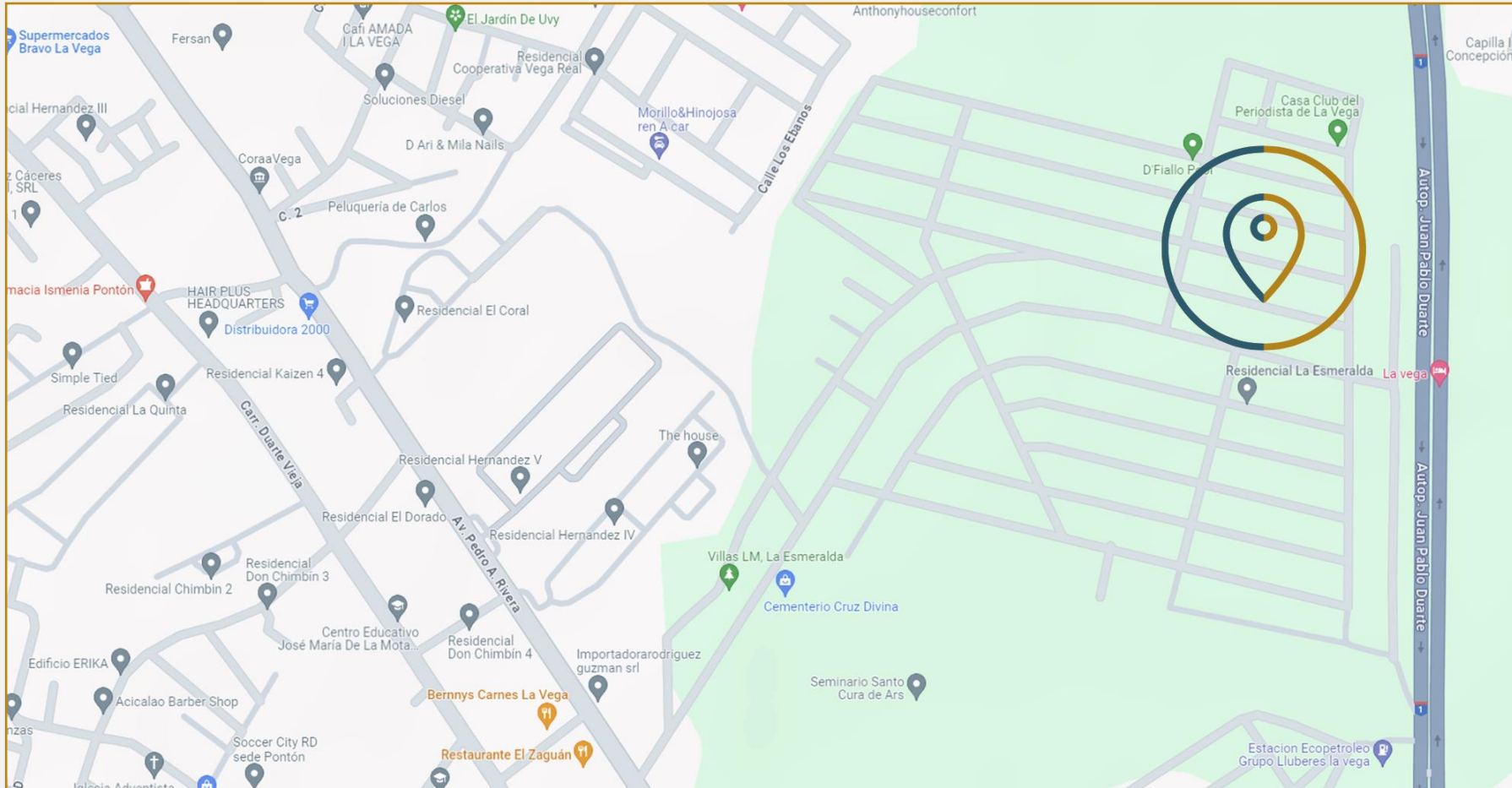






1



El Residencial Galma VII es un santuario de calma, que no renuncia a la comodidad.

Situado a pocos minutos del centro de La Vega, los residentes tienen fácil acceso a restaurantes gourmet, tiendas, centros educativos, religiosos, culturales y de recreación.

La ubicación logra el equilibrio perfecto entre aislamiento y conectividad, por lo que es una opción ideal para aquellos que buscan lo mejor de ambos mundos.











Distribución

Sala

Comedor

Cocina

3 Habitaciones

2 Baños

Área de lavado

Walk in closet en

Habitación principal

Closet en habitaciones secundarias

1 Parqueo

Terminación

Piso importado porcelanato

Puerta principal madera preciosa con jamba

Puertas interiores en polimetal

Ventanas correderas con vidrios

Cocina modular MDF hidrófugo





Características



12 Unidades

3 Niveles Residenciales

94 & 100 M² por apartamento

3er. Nivel apartamento con **40M²** en el techo

Cisterna y bomba

Tinaco

Calentador

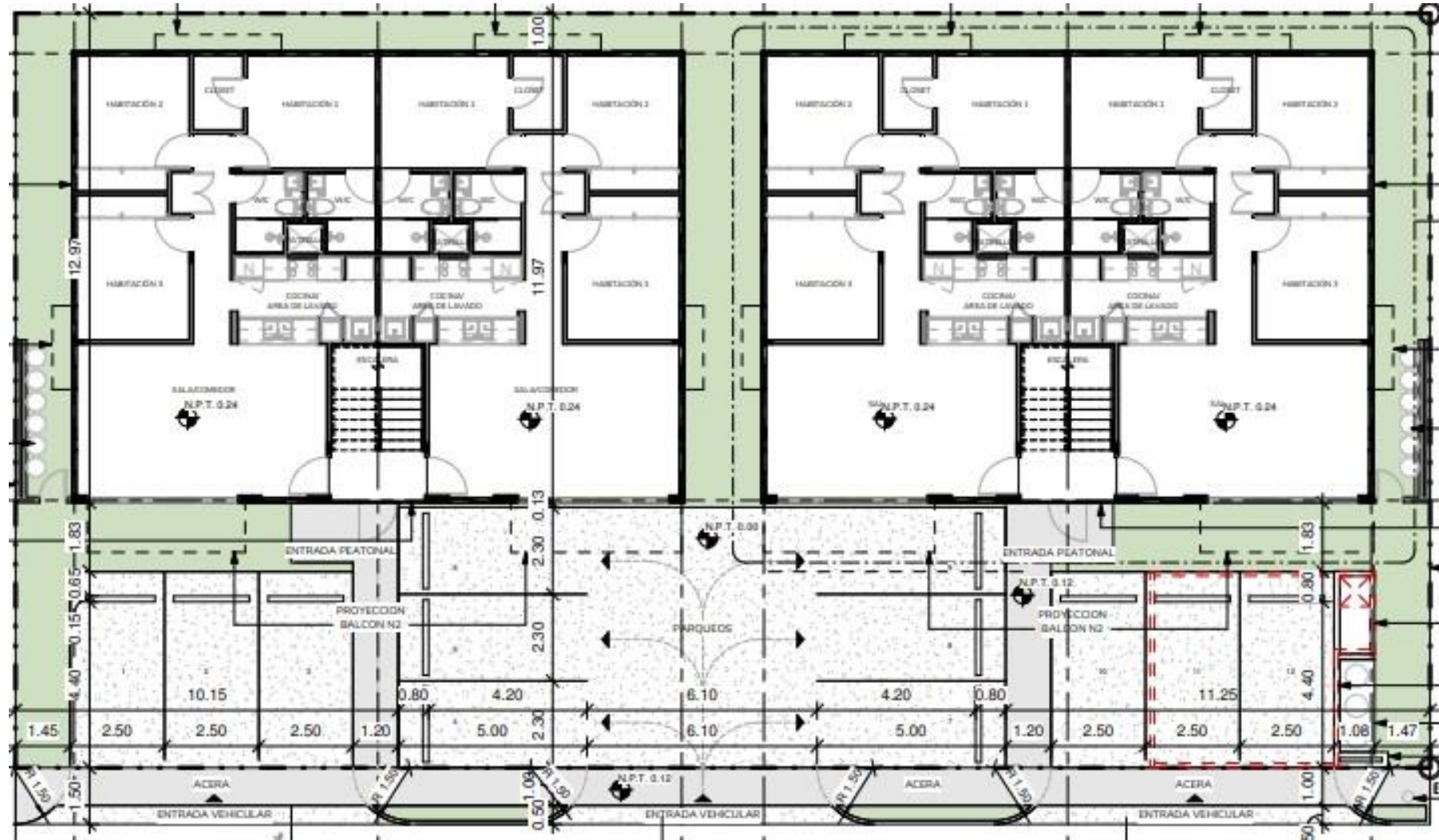
Preinstalación

Aire acondicionado

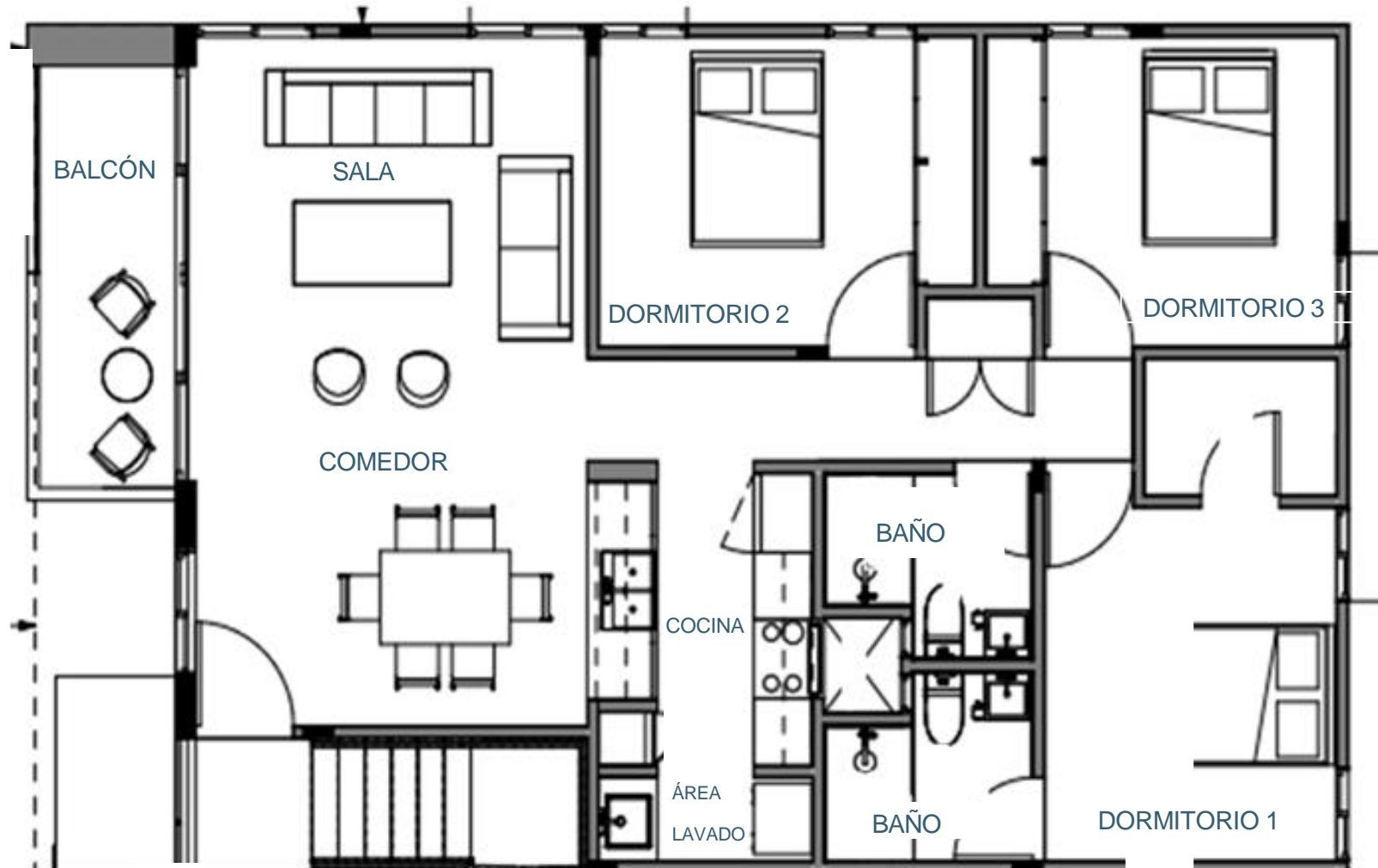
Inversor

Edificio 1

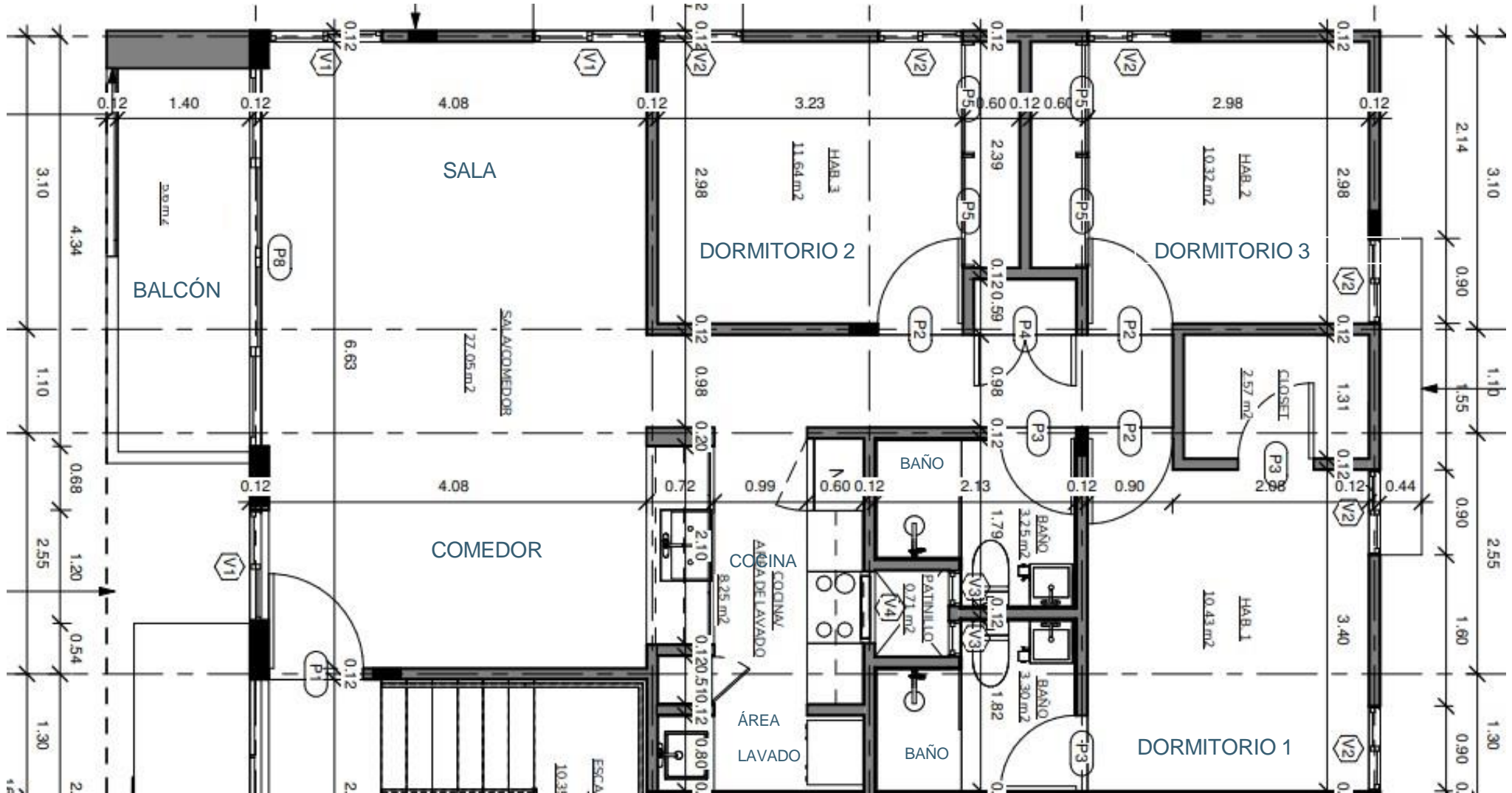
Edificio 2



Plano Apartamento Amueblado

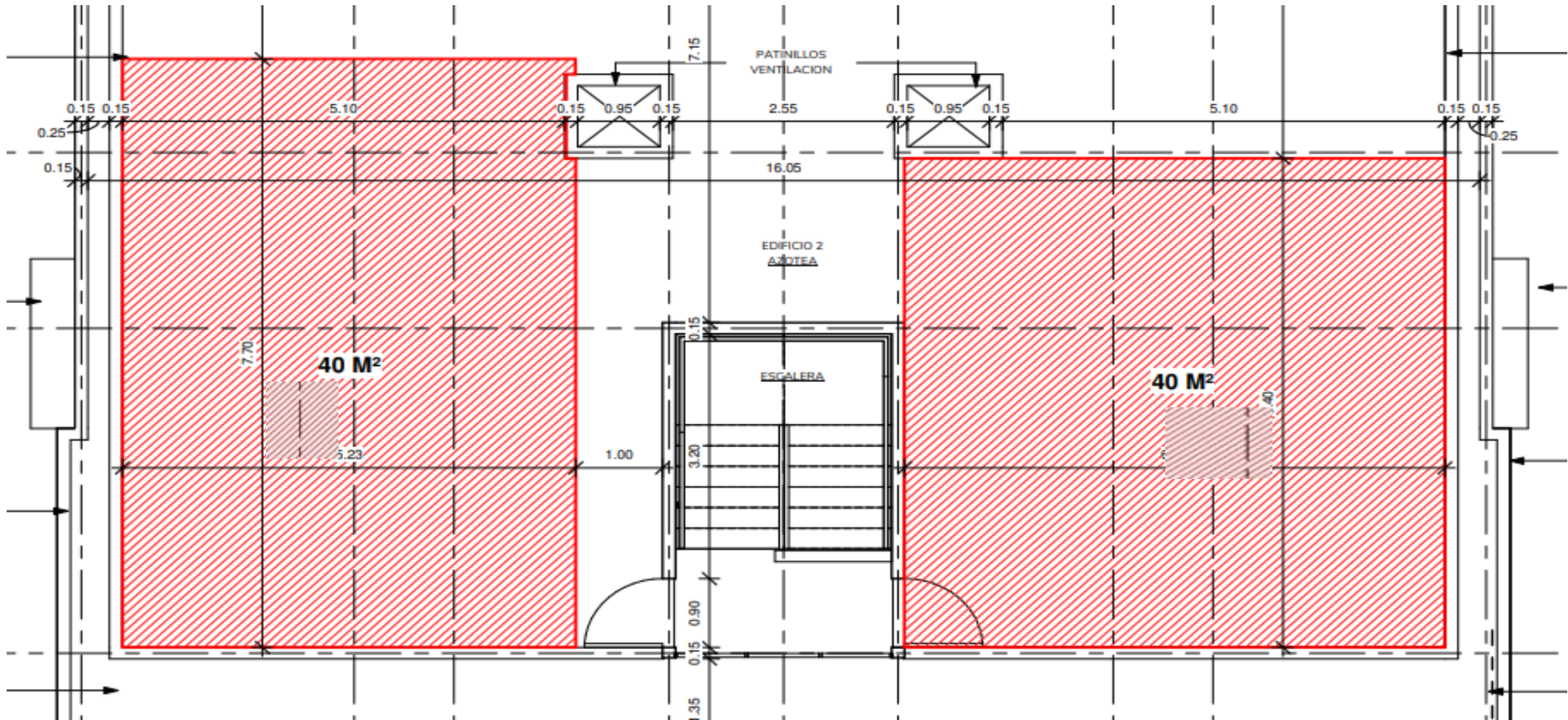


Segundo y Tercer Nivel



Segundo y Tercer Nivel

Area de Terraza 3er Nivel



Edificio 1

Edificio 2

Listado de Precios – Galma VII

EDIFICIO 1

NIVEL	APTO.	M2 INTERIOR	M2 TERRAZA	PRECIO EN USD\$	5%		35%	60%	STATUS
					SEPARACIÓN	FIRMA CONTRATO	COMPLETIVO INICIAL	CONTRA ENTREGA	
1	A-101	93	-	\$84,950	\$2,000	\$2,247.5	\$29,732.5	\$50,970	Disponible
	A-102	93	-	\$84,950	\$2,000	\$2,247.5	\$29,732.5	\$50,970	Disponible
2	A-201	100	-	\$84,950	\$2,000	\$2,247.5	\$29,732.5	\$50,970	Disponible
	A-202	100	-	\$84,950	\$2,000	\$2,247.5	\$29,732.5	\$50,970	Disponible
3	A-301	100	40	\$89,750	\$2,000	\$2,487.5	\$31,412.5	\$53,850	Disponible
	A-302	100	40	\$89,750	\$2,000	\$2,487.5	\$31,412.5	\$53,850	Disponible

EDIFICIO 2

NIVEL	APTO.	M2 INTERIOR	M2 TERRAZA	PRECIO EN USD\$	5%		35%	60%	STATUS
					SEPARACIÓN	FIRMA CONTRATO	COMPLETIVO INICIAL	CONTRA ENTREGA	
1	B-101	93	-	\$84,950	\$2,000	\$2,247.5	\$29,732.5	\$50,970	Disponible
	B-102	93	-	\$84,950	\$2,000	\$2,247.5	\$29,732.5	\$50,970	Disponible
2	B-201	100	-	\$84,950	\$2,000	\$2,247.5	\$29,732.5	\$50,970	Disponible
	B-202	100	-	\$84,950	\$2,000	\$2,247.5	\$29,732.5	\$50,970	Disponible
3	B-301	100	40	\$89,750	\$2,000	\$2,487.5	\$31,412.5	\$53,850	Disponible
	B-302	100	40	\$89,750	\$2,000	\$2,487.5	\$31,412.5	\$53,850	Disponible





RESIDENCIAL
GALMA VII