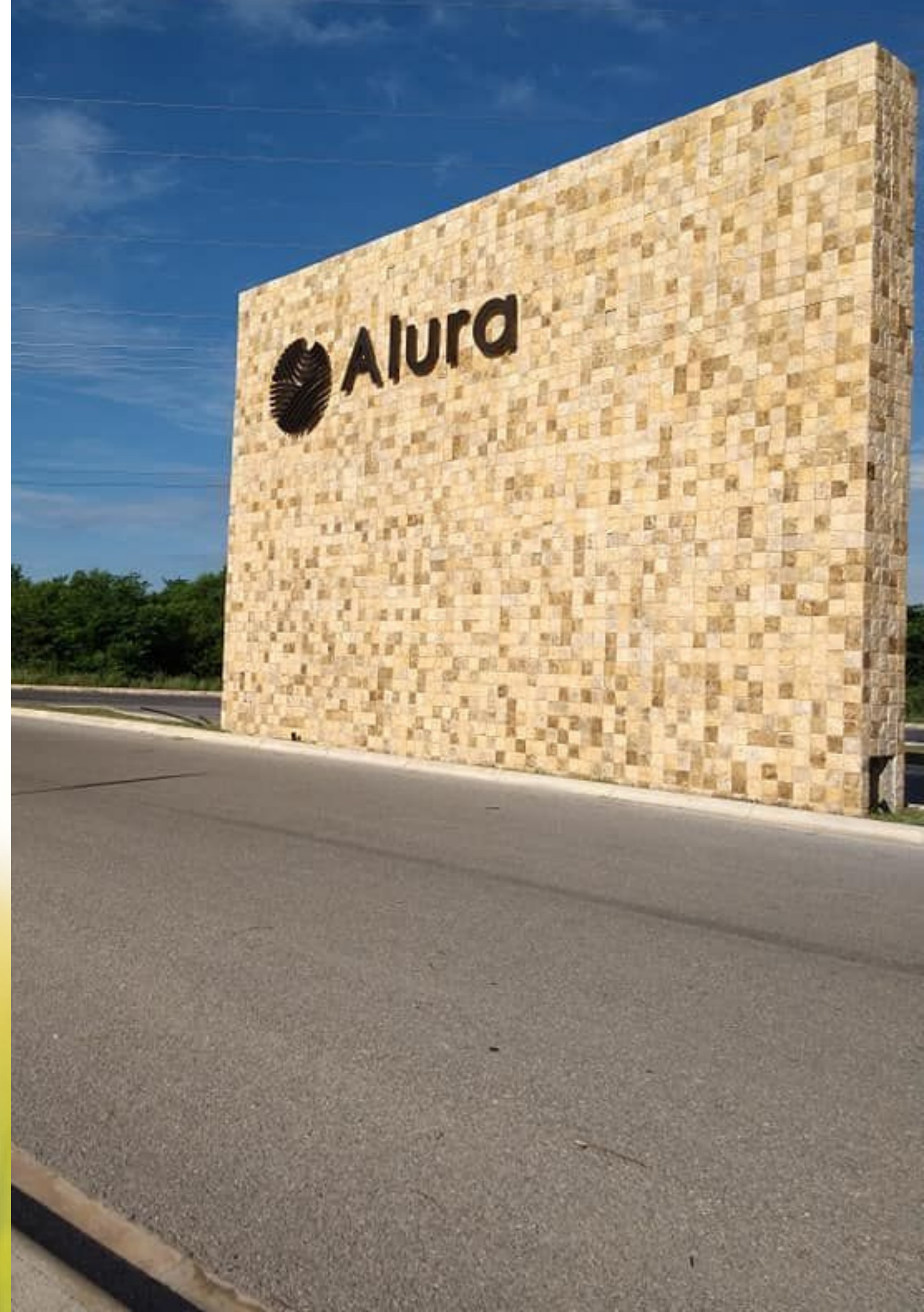




Alura

RESIDENCIAL

Fuente de inspiración
para tu familia



Alura Residencial

Es el mejor desarrollo de lotes urbanizados en el concepto de Ciudad, ya que cuenta con diversos servicios, como: energía eléctrica, alumbrado público, calles y avenidas con carpeta asfáltica, agua potable JAPAY, escarpas o banquetas anchas y boleadas, arbolado bello con más de una hectárea de áreas verdes e infraestructura para hacer pequeños eventos.



Alura Residencial

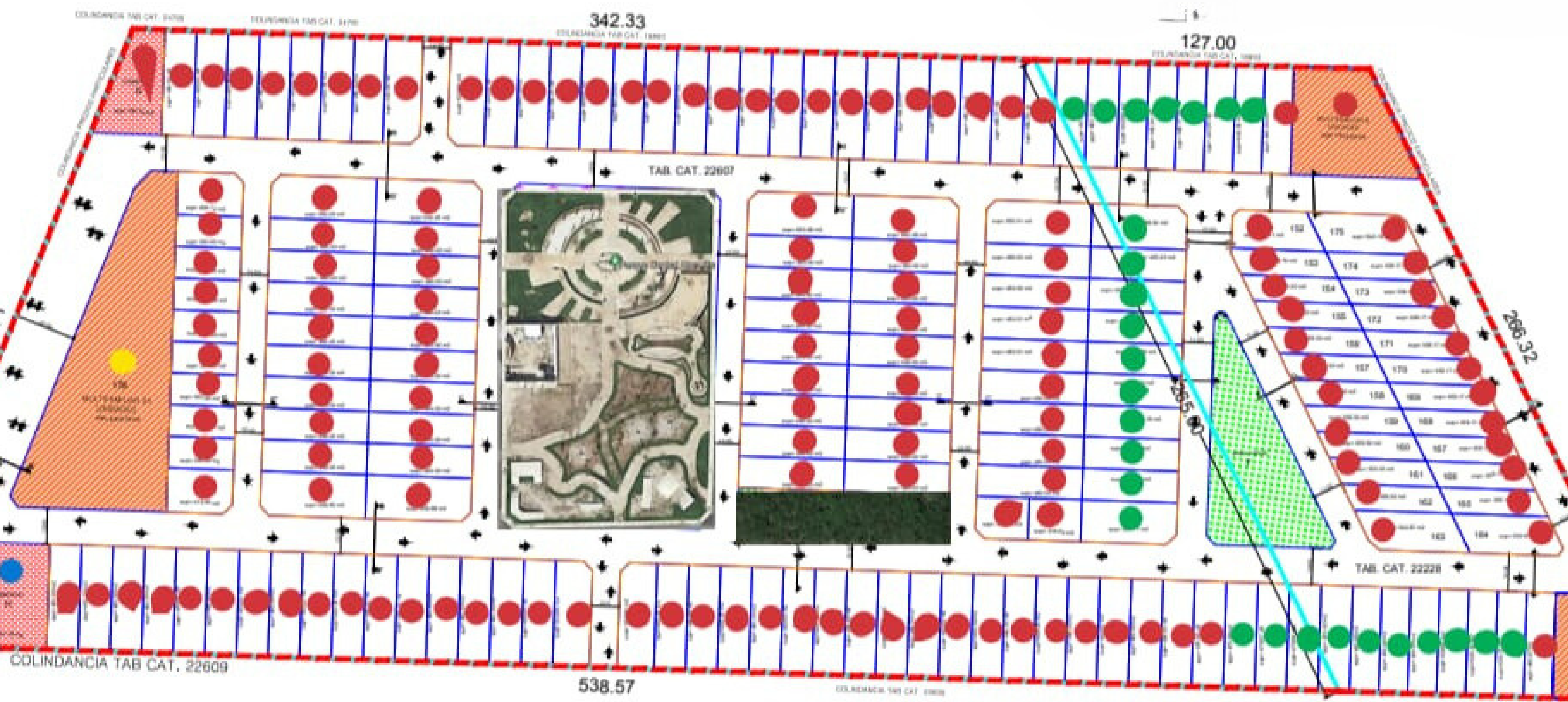
Actualmente está consolidado con casas residenciales que varían estilo arquitectónico. Libérate de pagos de cuotas condominales debido a que Alura es un desarrollo municipalizado, que cuenta con todos los servicios.



Ubicación estratégica

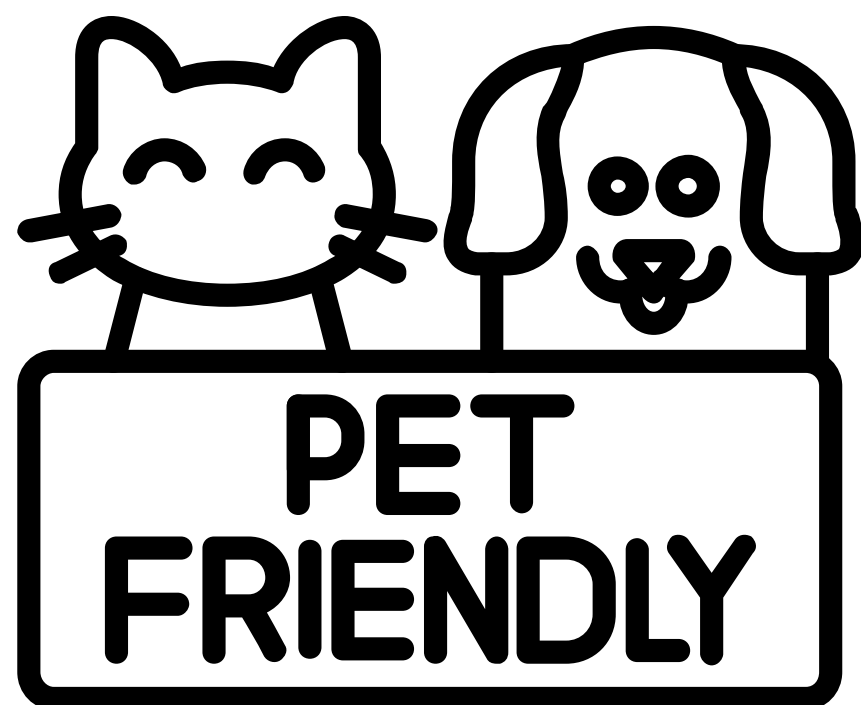
Ubicada al norte de Mérida, en una zona de gran crecimiento y desarrollo, por lo que puedes garantizar una plusvalía que irá en aumento año con año y a tan solo 15 minutos de la playa más cercana. (Chicxulub Puerto)



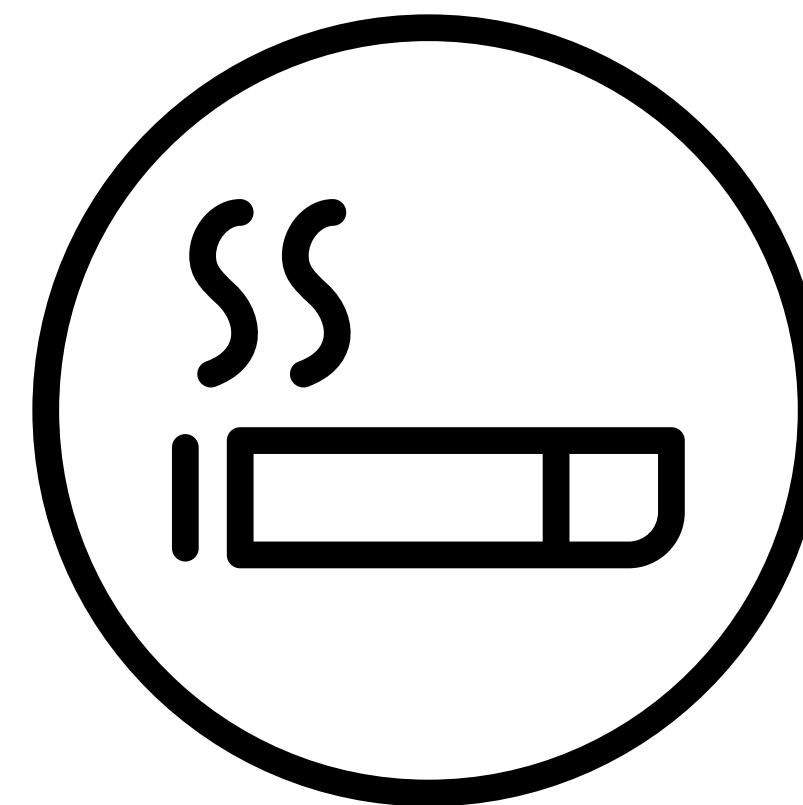


Master Plan Alura Residencial

Características Principales



Área de juegos infantiles



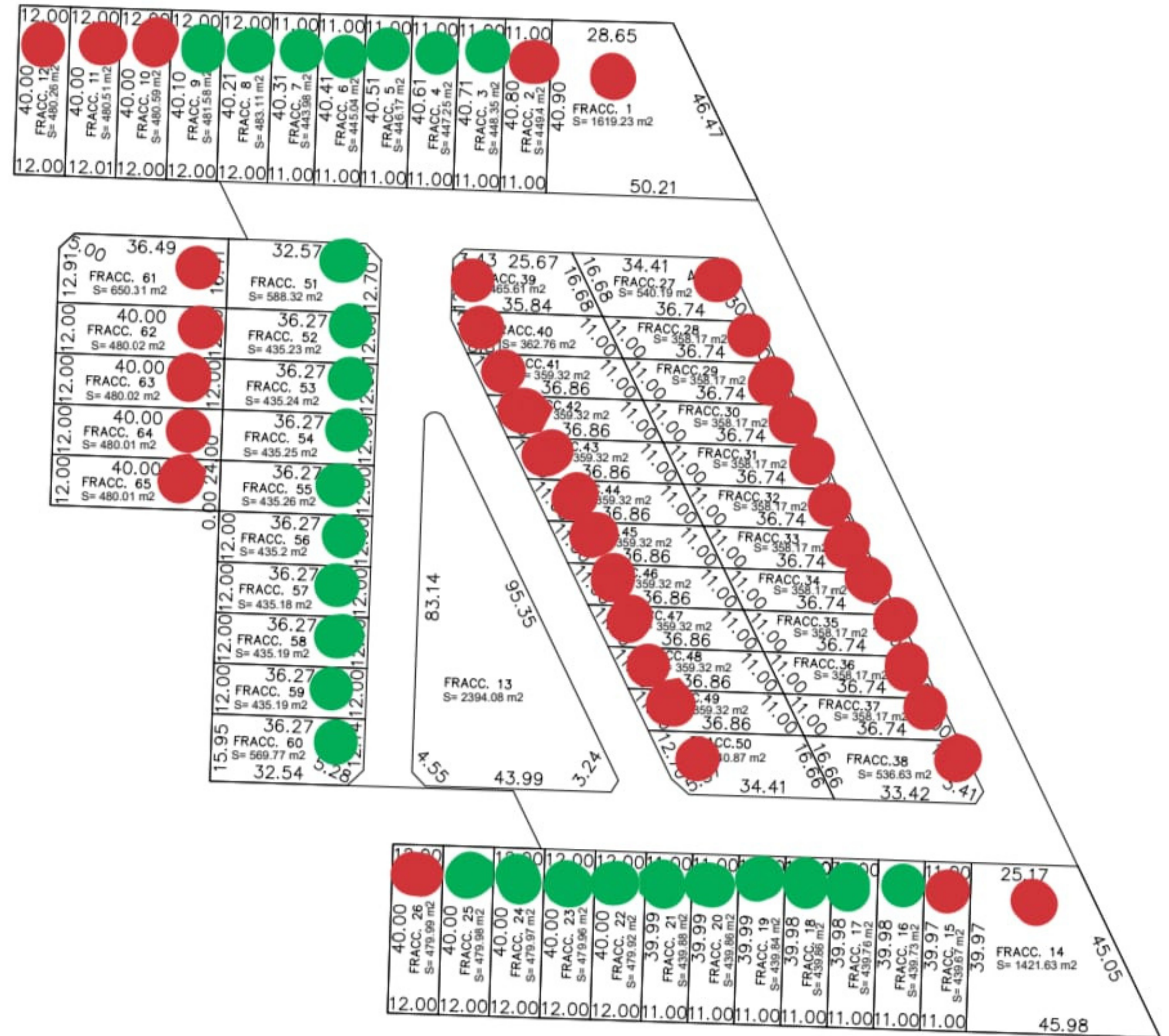
Áreas para fumar

Precio de venta

\$3,500 m²

Terreno desde:
11 x 37 mts

Disponibilidad y precio sujeto a cambios sin
previo aviso





Alura

RESIDENCIAL

Fuente de inspiración para tu familia.

**Invierte en tu
patrimonio**