





11
65 | TERÁN



CUANDO EL DISEÑO CONOCE LA FUNCIONALIDAD.

TERÁN es excelencia en diseño en todos sus sentidos. Un proyecto que fusiona lo mejor en arquitectura, funcionalidad, ubicación y experiencia al usuario.

Un proyecto diseñado para cubrir cada detalle y ser una fuente de inspiración para sus habitantes y el primer ícono distintivo de la zona. Un desarrollo versátil que busca redefinir el significado del hogar.

Conformado de 4 niveles de altura y 13 unidades de departamentos, TERÁN 1165 es el lugar ideal para aquellos amantes del diseño y los espacios abiertos, que busquen vivir en el corazón de la ciudad y deseen una vida práctica y contemporánea en un espacio dinámico y lleno de magia.

Bienvenido a casa.

VIVE EN CHAPULTEPEC COUNTRY.

Con una inmejorable ubicación dentro de la Zona Metropolitana de Guadalajara, Chapultepec Country se convierte en el lugar ideal para dar vida a este increíble proyecto. Una tranquila zona residencial frente a una de las colonias de mayor prestigio de la ciudad y a solo minutos de la Colonia Providencia y la Zona Financiera.

TERÁN cuenta con fácil acceso a principales avenidas como Av. López Mateos, Av. Plan de San Luis y Circunvalación Américas, en una de las zonas con mayor conectividad y oferta de entretenimiento, trabajo, infraestructura de salud y servicios de la ciudad.

Cercanía:

- Providencia (6 min)
- Country (4 min)
- Zona Financiera (6 min)
- Punto Sao Paulo (7 min)
- Midtown Jalisco (4 min)
- The American School (4 min)
- Chapultepec (10 min)
- Av. México (9 min)
- Glorieta Colón (7 min)
- Av. Américas (6 min)
- Av. Plan de San Luis (2 min)





DETALLES QUE INSPIRAN.

La visión arquitectónica parte de crear un proyecto sin paradigmas. Un proyecto a la altura de una ciudad cada vez más cosmopolita sin perder la esencia y la calidez de la zona. El resultado es *extraordinario*.

Una elegante propuesta urbana que destaca por su fachada contemporánea inspirada en los espacios abiertos de las unidades y diseñada para redefinir la experiencia del usuario que vive dentro de ella.

Cada departamento fue diseñado para ofrecer una sofisticada versatilidad permitiéndose convertir en un espacio abierto de convivencia y a su vez ofrecer la privacidad necesaria para el usuario, mismo que se refleja en la distribución del departamento y optimización del espacio.



PLANTA TIPO PB / N2



PLANTA TIPO N1 / N3

INTERIORES.

Los acabados interiores llevan la esencia del proyecto dentro de los departamentos; con materiales, tonos y texturas que otorgan amplitud y elegancia, fortaleciendo el concepto de origen de esta obra maestra.

AMENIDADES.

En el interior del proyecto, encontramos una cálida recepción de elementos naturales de luz y agua hacia el pasillo principal y acceso a las residencias. Así mismo, los residentes podrán gozar de una vista panorámica a la Zona Financiera de Guadalajara desde un Roof Garden diseñado para aliviar el estrés de la ciudad. Un espacio ideal de convivencia y armonía.

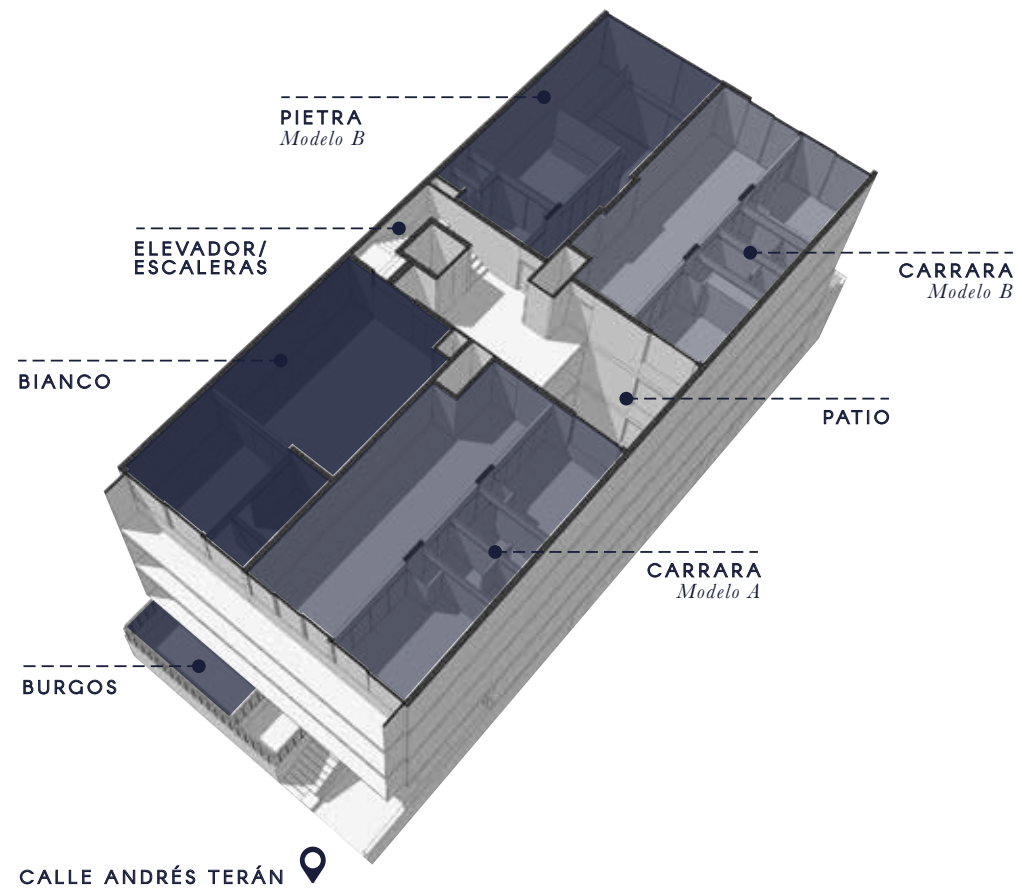
TU SEGURIDAD PRIMERO.

Sabemos lo importante que es el hogar. Es por eso que diseñamos el proyecto con tu seguridad en mente. TERÁN 1165 cuenta con caseta de seguridad 24 horas, CCTV y control de acceso para que tu y tus seres queridos vivan esta etapa al máximo.



-  13 Exclusivas unidades
-  Semi-Sótano
-  Caseta de seguridad blindada
-  CCTV y Control de Acceso
-  Rooftop Garden
-  Bodegas Individuales
-  Smart Home *
-  Servicio de Limpieza **
-  Pet Friendly
-  Smart Doorlock

* Pregunta por nuestros paquetes.
** Servicio externo proporcionado por HOMELY.



PRIVACIDAD.

Cada nivel cuenta con 4 departamentos, sin embargo cada uno de ellos tiene su ingreso independiente. Las circulaciones verticales, tanto elevadores como escaleras, se localizan en el centro del edificio junto al patio, con fácil acceso hacia los departamentos.

ILUMINACIÓN Y VENTILACIÓN

Todos los departamentos cuentan con puertas corredizas de piso a techo para lograr la iluminación y ventilación adecuada en todos los departamentos. Ambos fenómenos son esenciales para que los espacios interiores luzcan y que la calidad de vida de todos los habitantes sea de primer nivel.

LIMPIO. SIEMPRE. by: **HOMELY**

Olvidate de la limpieza de tu departamento. Nos hemos aliado con HOMELY para encargarnos de eso. Sea cual sea la necesidad de tu departamento con HOMELY lucirá como nuevo todos los días.



BIANCO

78m²

(3 unidades)

Para aquellos amantes del diseño y los espacios abiertos. El modelo ideal para convertirse en tu primer departamento.

BURGOS

112m²

(1 unidad)

15.83m²

(terraza)

Ubicado al frente de la planta baja, el modelo BURGOS es único en su clase. Un increíble departamento versátil de dos recámaras con patio privado.

- Recámara principal con baño
- Área social
- Cocina
- Área de lavado
- Patio con balcón
- Cajón de estacionamiento
- Bodega individual
- Recámara / estudio con baño (*BURGOS*)
- Terraza (*BURGOS*)





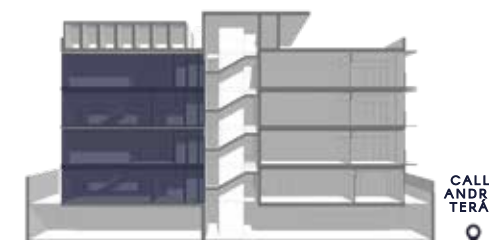
PIETRA LOFT

136m² | 19m² | 6m²
 (2 unidades) | (Terraza Modelo A) | (Terraza Modelo B)

Un departamento a tu altura.

El modelo PIETRA cuenta con una increíble doble altura; dividiendo el departamento en dos niveles. En planta alta se encuentra la recámara principal y en planta baja, una segunda recámara, el área social y una terraza privada.

- Doble Altura
- 2 Recámaras
- 2 Baños
- Sala
- Comedor
- Cocina
- Terraza
- Cajón de estacionamiento
- Bodega individual



CALLE
ANDRÉS
TERÁN



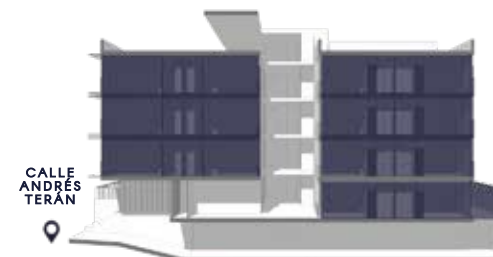
CARRARA

92m²
(7 unidades)

22.50m²
(Terraza Modelo C)

El modelo CARRARA es la esencia del proyecto. Un departamento versátil que ofrece una excelente funcionalidad y optimización de espacios.

- 2 Recámaras
- 2 Baños
- Sala
- Cocina
- Área de lavado
- Terraza (Modelo C - 20 m²)
- Cajón de estacionamiento
- Bodega individual



Desde su concepción, GNA Desarrollos nace con la visión de crear proyectos inmobiliarios trascendentales, adaptándose a un mundo en constante movimiento y respondiendo a los deseos y demandas de una nueva generación.

Con una fusión de arquitectura vanguardista y una visión global, GNA se especializa en desarrollar mas allá de proyectos inmobiliarios, creando conceptos de vida pensados en la generación del mañana.

La información aquí presentada es meramente informativa y no constituye una promesa. El desarrollador se reserva el derecho a realizar los cambios que considere pertinentes.

Las fotografías, planos, imágenes y elementos en este impreso son referenciales y están sujetas a cambio sin previo aviso. La publicación es para efectos informativos y conceptuales en cuanto a características del proyecto.

**¡ CONOCE TU
PRÓXIMO DEPA AQUÍ !**

