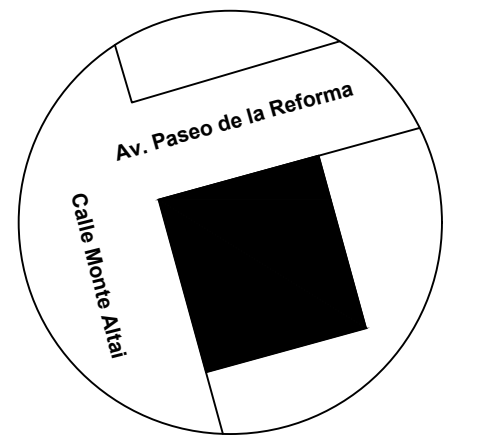


ORIENTACIÓN

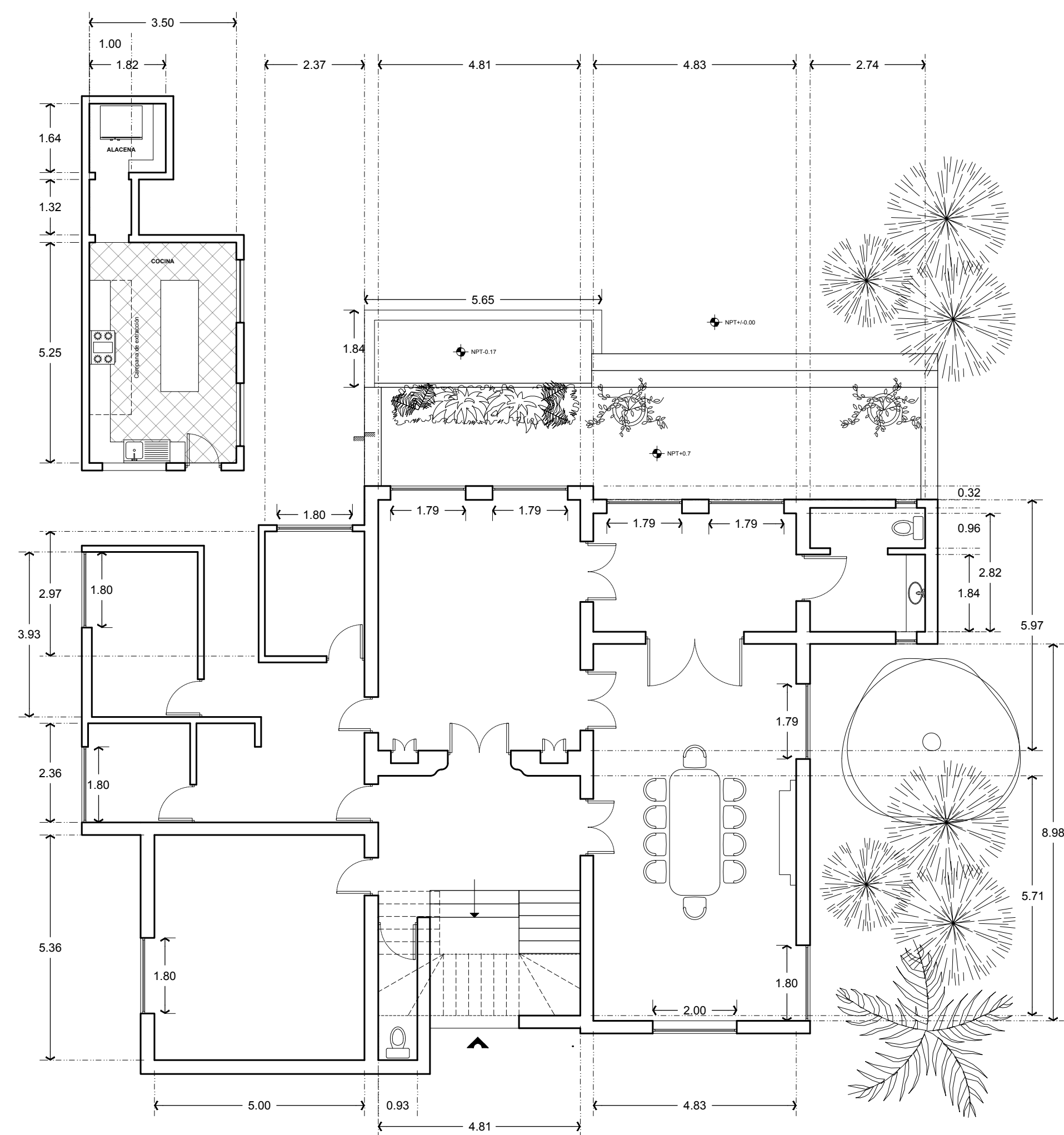


CROQUIS DE LOCALIZACIÓN

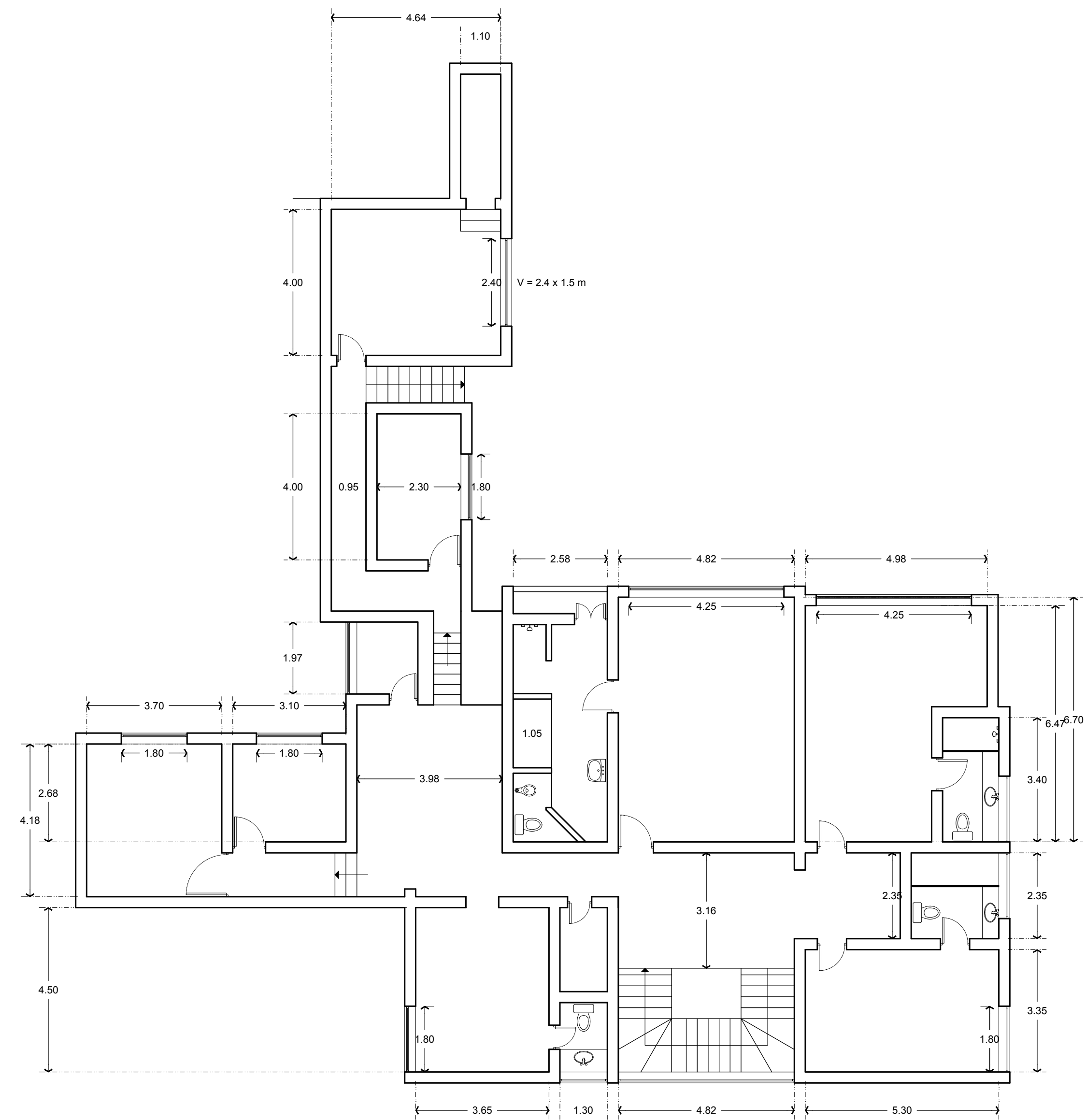


SIMBOLOGÍA

- INDICA ACCESO
- INDICA COTA
- INDICA MURO
- INDICA MURO DIVISORIO
- INDICA VENTANA
- INDICA VENTANAL
- INDICA CAMBIO DE NIVEL
- INDICA DIRECCIÓN DE ESCALERA
- INDICA NIVEL EN PLANTA



PLANTA BAJA



PLANTA ALTA

NOTAS

1. Los niveles y las cotas están en metros.
- 2.

NOTAS

PLANTA BAJA: 295.66 m²
 PLANTA ALTA: 328.12 m²



AV. PASEO DE LA REFORMA 450

UBICACIÓN: Av. Paseo de la Reforma 450,
 Lomas de Chapultepec, 11000,
 Miguel Hidalgo, CDMX

PROYECTISTA: Osvaldo Reyes Maqueda

SUPERVISIÓN: Arq. Álvaro Mendoza Silva

N.º DE REVISIÓN: 1

FECHA: 15 de enero de 2025

PLANO: Planta Arquitectónica

ESCALA: 1:100 CLAVE:

COTAS: Metros A-01

