



CIUDAD MADERAS

SAN MIGUEL DE ALLENDE

CIUDAD MADERAS

SAN MIGUEL DE ALLENDE

Es el proyecto más exclusivo de CIUDAD MADERAS. Esto debido a que cuenta tan sólo con 47 has y está localizado en la Ciudad de San Miguel de Allende, Guanajuato.

San Miguel de Allende es uno de los destinos turísticos más importantes de nuestro país, más de un millón de personas lo visitan al año, lo cual hace que la plusvalía inmobiliaria se incremente constantemente.

Es uno de los destinos que más buscan los americanos, canadienses y europeos para su retiro. Debido a esto, todos los bienes raíces son calculados en dólares y los precios se han disparado de 5 años atrás a la fecha.

San Miguel de Allende



¿Por qué invertir en CIUDAD MADERAS ?

SAN MIGUEL DE ALLENDE

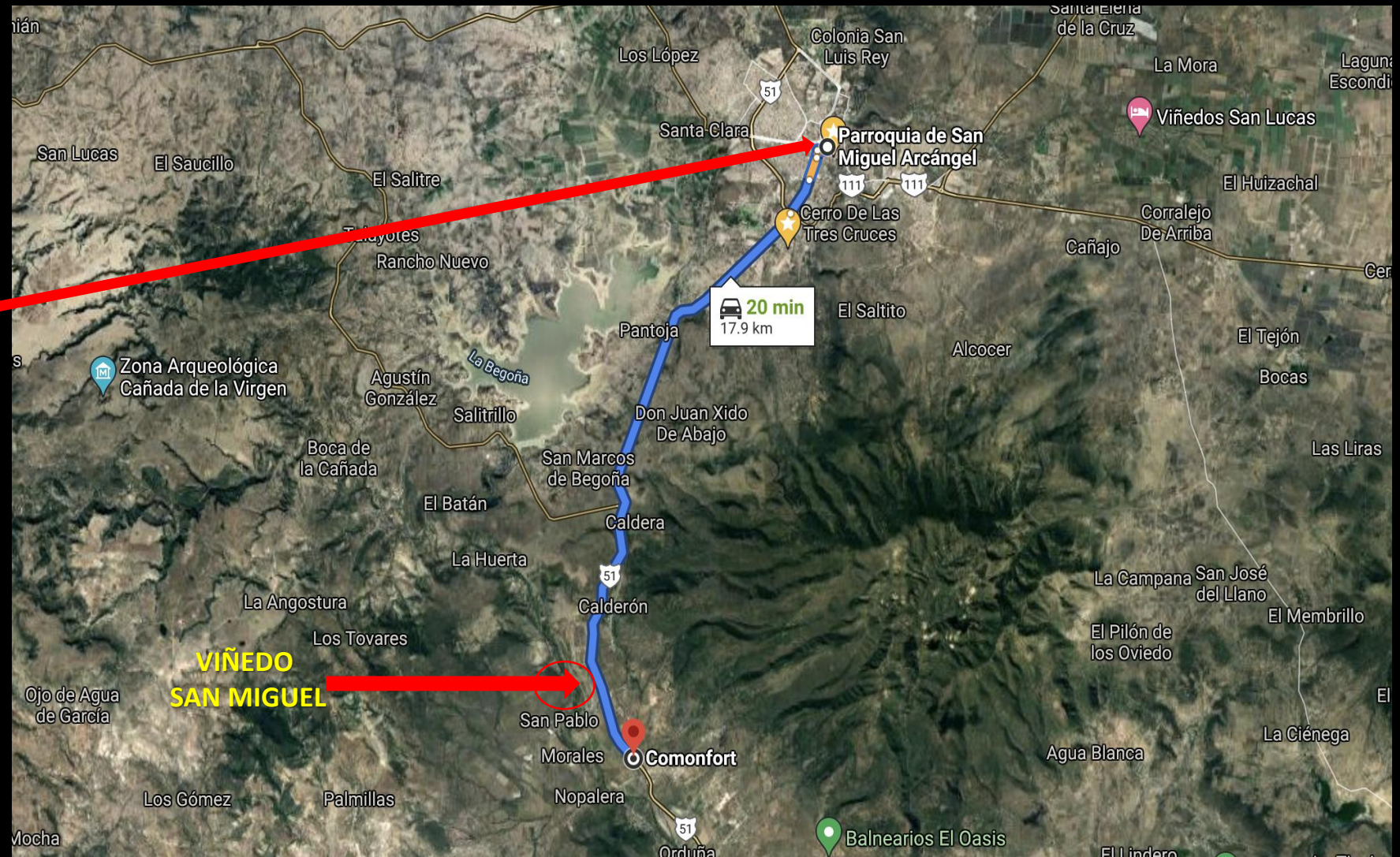
1. Destino turístico sin playa más importante de México.
2. Destino para el retiro de veteranos americanos, canadienses y europeos.
3. Crecimiento inmobiliario, tanto habitacional, como comercial e industrial.
4. Calidad de vida.
5. Cultura.
6. Ubicación estratégica.
7. Plusvalía inmobiliaria + plusvalía cambiaria.
8. Crédito directo hasta 200 meses.
9. No tenemos competencia → terrenos actuales muy grandes y muy caros.
10. Trampolín para generar un side business → pequeño constructor.

CIUDAD MADERAS

SAN MIGUEL DE ALLENDE

- 3 min de Viñedo San Miguel
- 10 min de la Presa Allende
- 14 min de La Comer
- 17 min del Real de Minas SMA
- 19 min de Liverpool
- 20 min Hospital MAC
- 20 min de la Parroquia de San Miguel Arcangel
- 3.5 kms de SMA

- 45 min de QRO
- 1:30 hrs de León
- 2 hrs de SLP
- 2:50 hrs de CDMX
- 3:50 hrs de GDL





VIÑEDO SAN MIGUEL



ALTA

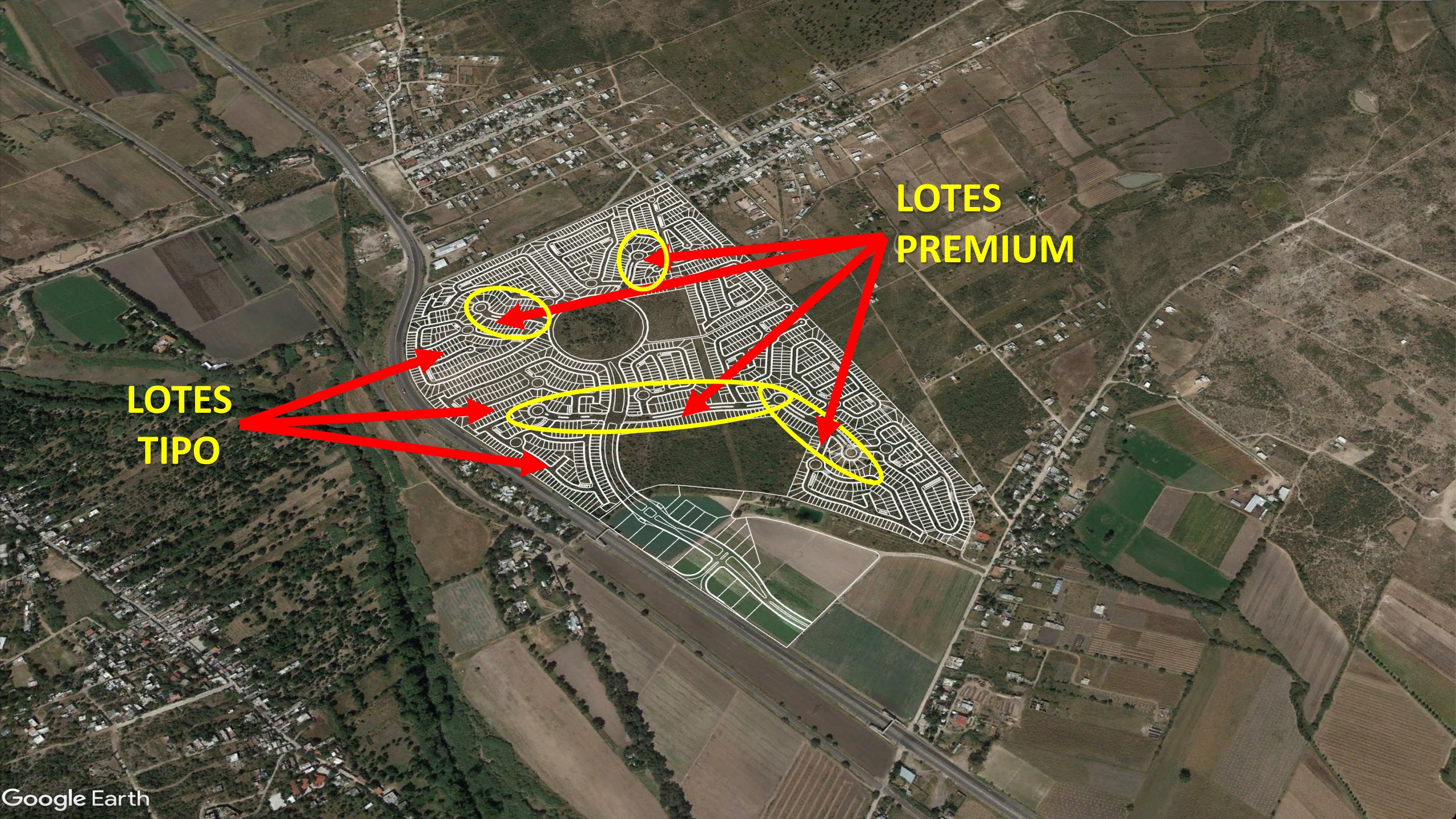


PLUSVALÍA



**Con zona
Residencial**





**LOTES
TIPO**

**LOTES
PREMIUM**

CIUDAD MADERAS

SAN MIGUEL DE ALENDE

GENERALES

- 47+7=54 has.
- 2.3 has de áreas verdes (2 has de gran glorieta central + 3,500 m² de camellones)
- Poco más de 1 has de Family Club y amenidades
- 1,706 viviendas proyectadas.
- Gran arco de acceso con 3 carriles de acceso y 3 carriles de salida.
- 1.2 kms de vialidad interna → 600 m glorieta + 300 m y 300 m de acceso.

CIUDAD MADERAS SAN MIGUEL DE ALLENDE

MASTER PLAN



CIUDAD MADERAS

SAN MIGUEL DE ALLENDE



* LAS MEDIDAS, UBICACIÓN Y CANTIDAD DE TERRENOS PUEDEN VARIAR DE ACUERDO A LAS AUTORIZACIONES DEFINITIVAS DEL PROYECTO
* INFORMACIÓN E IMÁGENES SUJETAS A CAMBIOS SIN PREVIO AVISO, IMÁGENES REPRESENTATIVAS

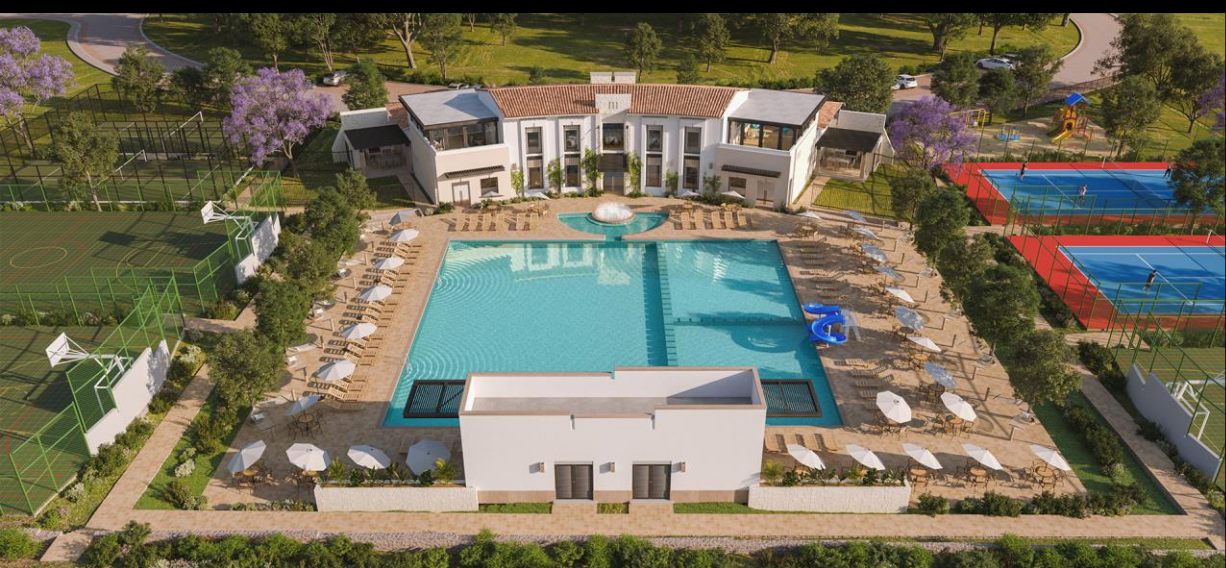


CIUDAD

MADERAS



Estacionamiento, Motor lobby, Oficina de administración, Business center, Sports Bar, Salón de eventos, Gimnasio equipado, Salón de usos múltiples, Zonas de asadores, Áreas de juegos infantiles, Baños/Vestidores con Lockers, Regaderas y Vapor para Hombres y Mujeres, Zonas de hamacas, camastros y mesas en zona de alberca.



Alberca del doble de tamaño que un Family Club Tradicional con Chapoteadero, Toboganes para niños, 3 Multicanchas, 2 Canchas de Tenis y 2 Canchas de Padel.