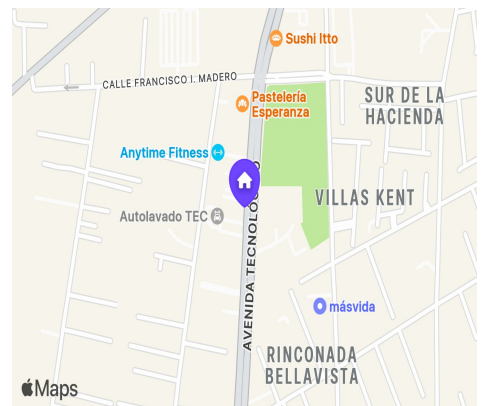
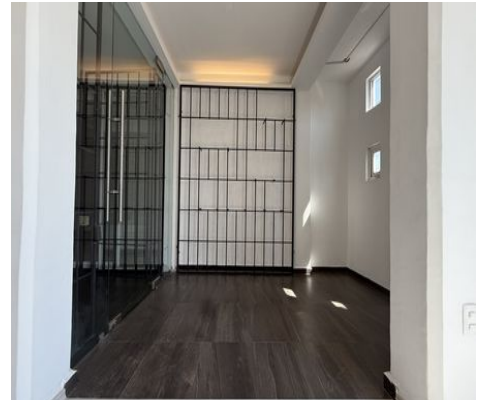


Av. Tecnológico San Salvador Tizatlalli, Metepec

## OFICINAS EN RENTA EN METEPEC, AV. TECNOLÓGICO

\$14,000 EN RENTA



1  
Medios baños

3  
Estacionamientos

80 m<sup>2</sup>  
de construcción

EB-SM9388  
ID

### Descripción

Oficinas modernas en renta, en segundo piso de un edificio sobre Av. Tecnológico frente a los juzgados.

### SUPERFICIE Y CONSTRUCCIÓN

- Superficie: 80m<sup>2</sup>
- 3 estacionamientos (a un costado del edificio hay estacionamiento público)

### DISTRIBUCIÓN

- Recepción
- 4 Espacios semi divididos de aproximadamente 4m x 4.5m
- Medio baño

### CARACTERÍSTICAS DE CONSTRUCCIÓN Y ACABADOS:

- Pisos laminados
- Cancelería de aluminio color blanco
- Puertas de cristal templado
- Lámparas largas

### SERVICIOS

- Agua potable
- Suministro eléctrico

### Amenidades

- Restaurantes
- Tiendas

- Conexiones ocultas

#### INFORMACIÓN DE RENTA

- Precio de renta: \$14,000 MXN

- Se requiere póliza jurídica

Este inmueble es para:

■ OFICINAS

■ CONSULTORIOS

\*Las imágenes, planos, superficies y todo lo que se muestra es figurativo y podría sufrir modificaciones sin previo aviso. El departamento o casa no incluye mobiliario, decoración, línea blanca y/o electrodomésticos. Nos reservamos el derecho de cambios sin previo aviso.

