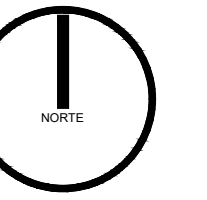


BODEGA AV. ACUEDUCTO #2790

UBICACIÓN



UBICACIÓN: AV. ACUEDUCTO #2790, COL. LOS SAUCES, TLAQUEPAQUE, JALISCO.

DETALLES

CONTENIDO

CUADRO DE SUPERFICIES

CUADRO DE SUPERFICIES

TIPO	SUPERFICIE
SUPERFICIE DEL TERRENO	109.856 M ²
PLANTA ARQUITECTONICA	109.856 M ²
OFICINA Y BAÑOS	17.26 M ²
SUPERFICIE CONSTRUCCION TOTAL	127.116 M ²
C.O.S.	100.00%
C.U.S.	115.71%

TIPO DE PLANO: ESTADO ACTUAL

No. DE LAMINA

ESTADO ACTUAL

1/1

PROPIETARIO:
CARLOS ANTONIO
RUIZ VELASCO PELAYO

UBICACIÓN:
AV. ACUEDUCTO #2790,
COL. LOS SAUCES,
TLAQUEPAQUE, JALISCO.

CONSTRUYE:

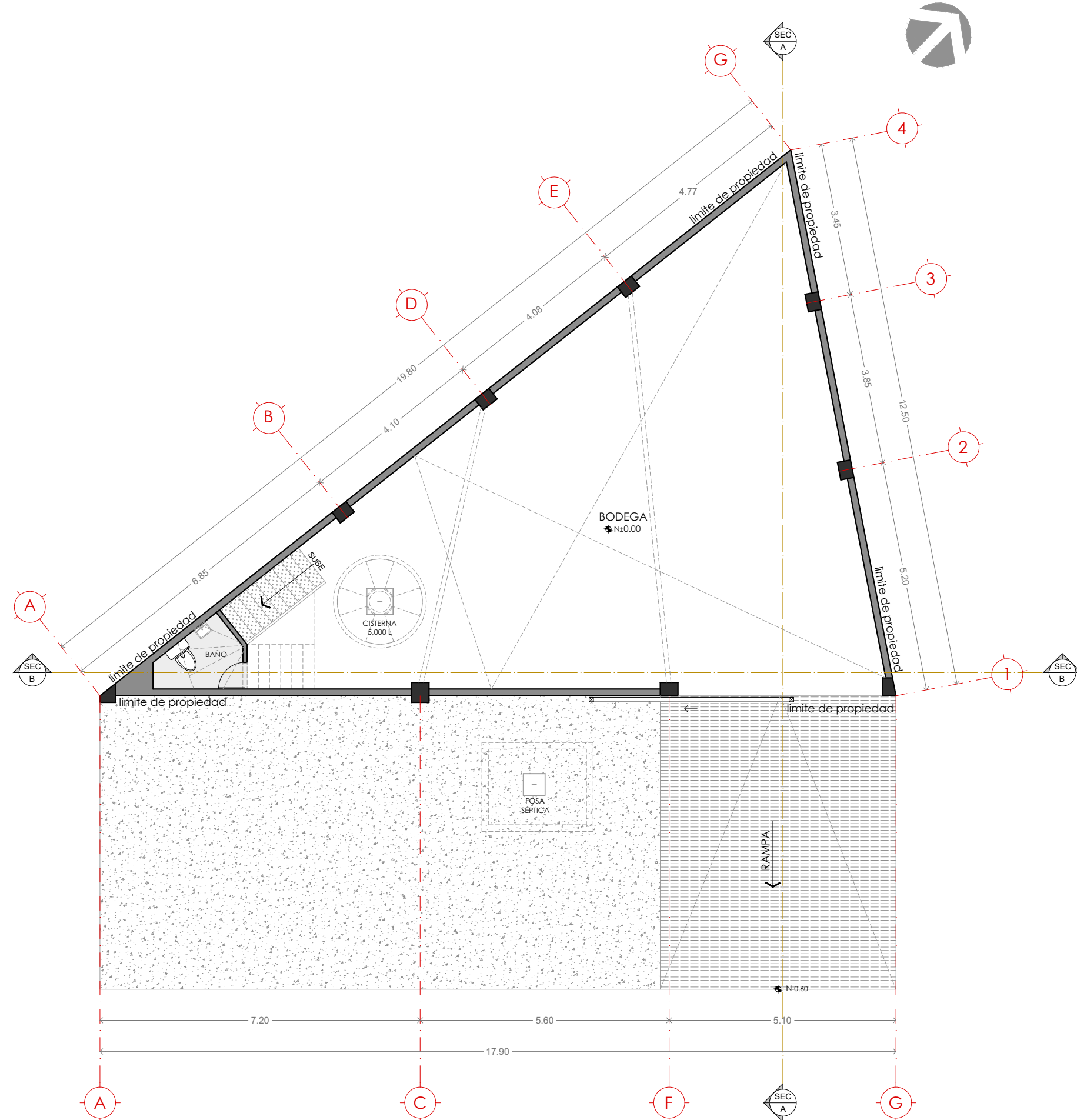
PERITO:

REGISTRO:

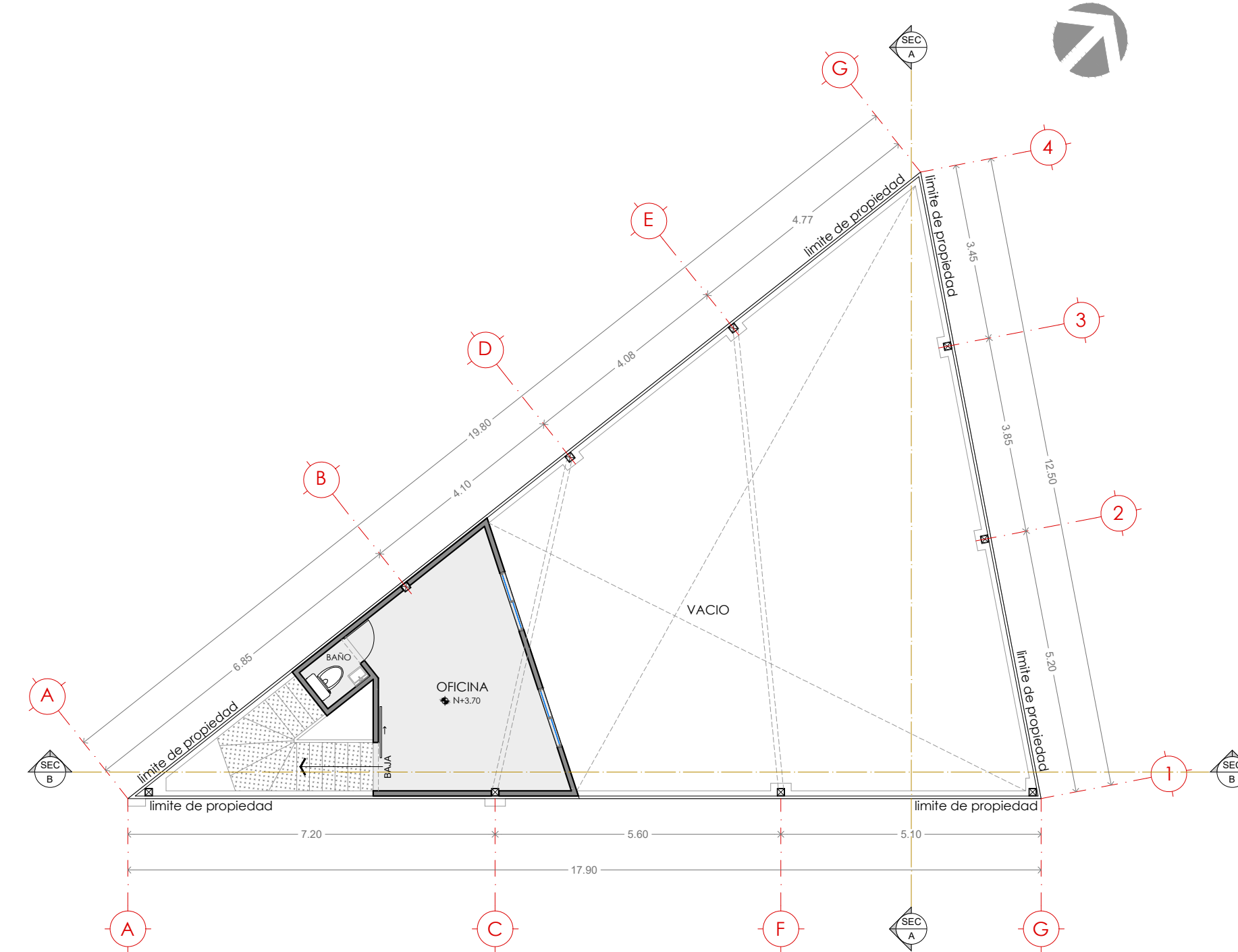
Fecha:
MARZO 2024

Acot.
METROS

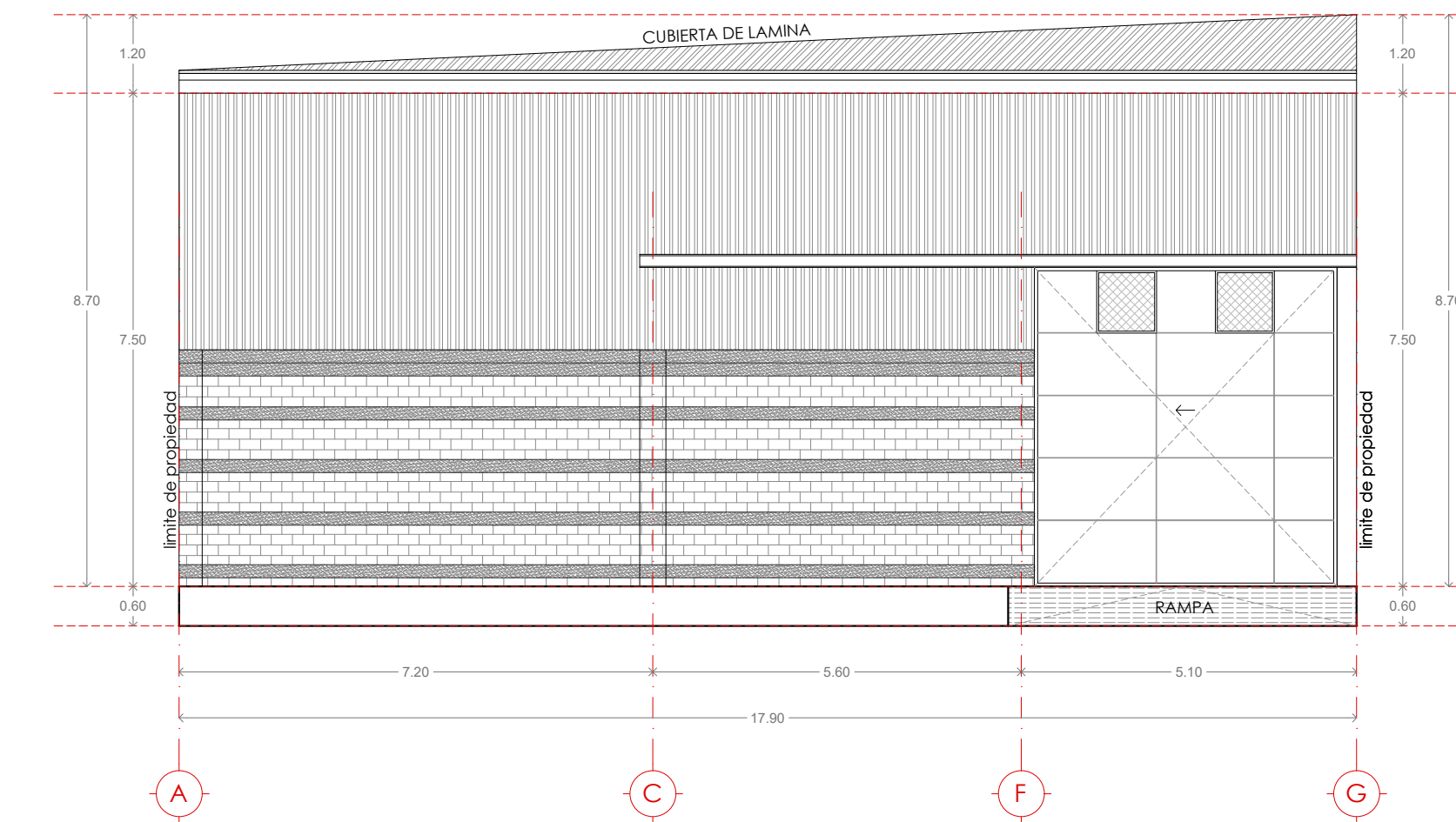
Escala:
1:100



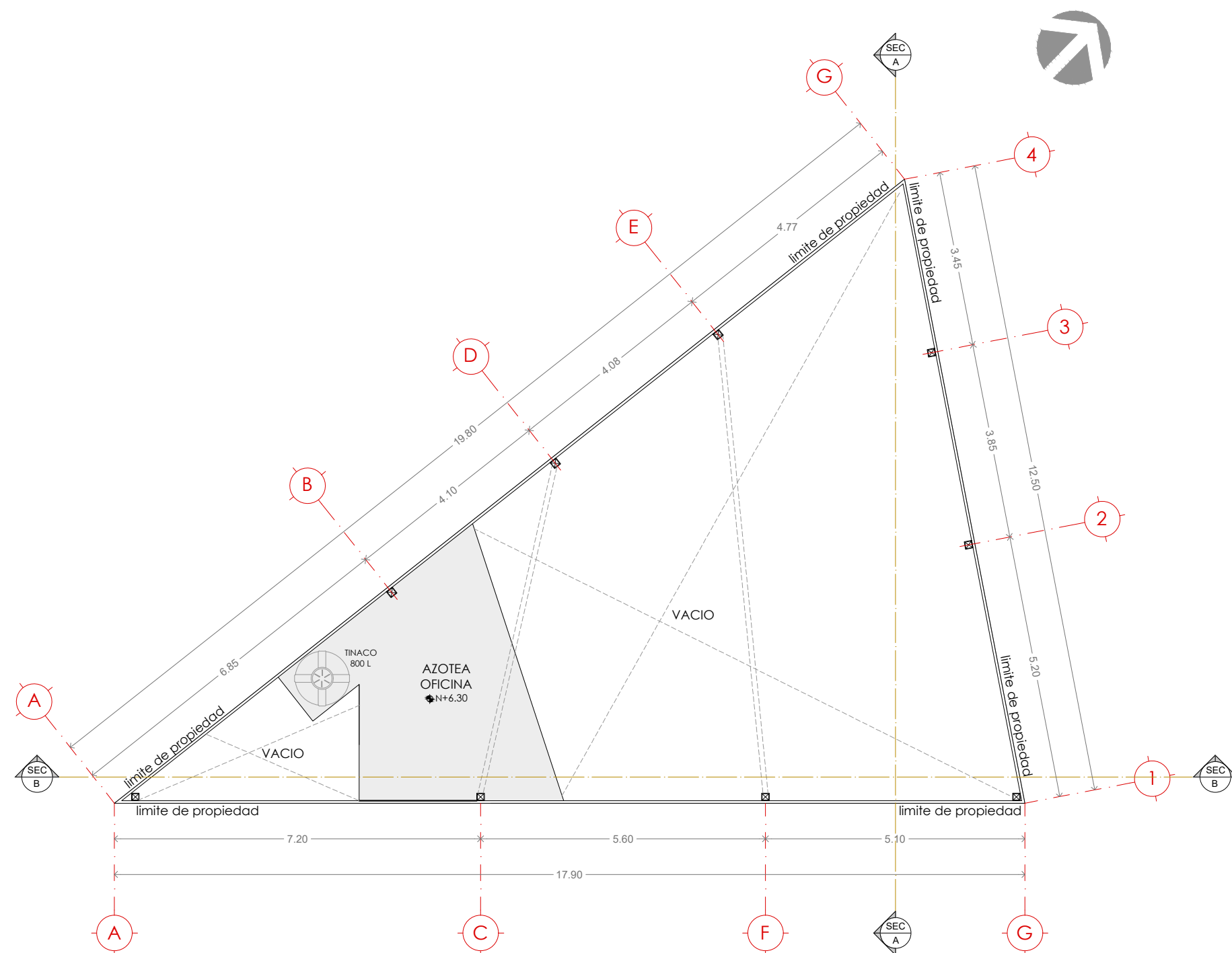
PLANTA ARQUITECTONICA



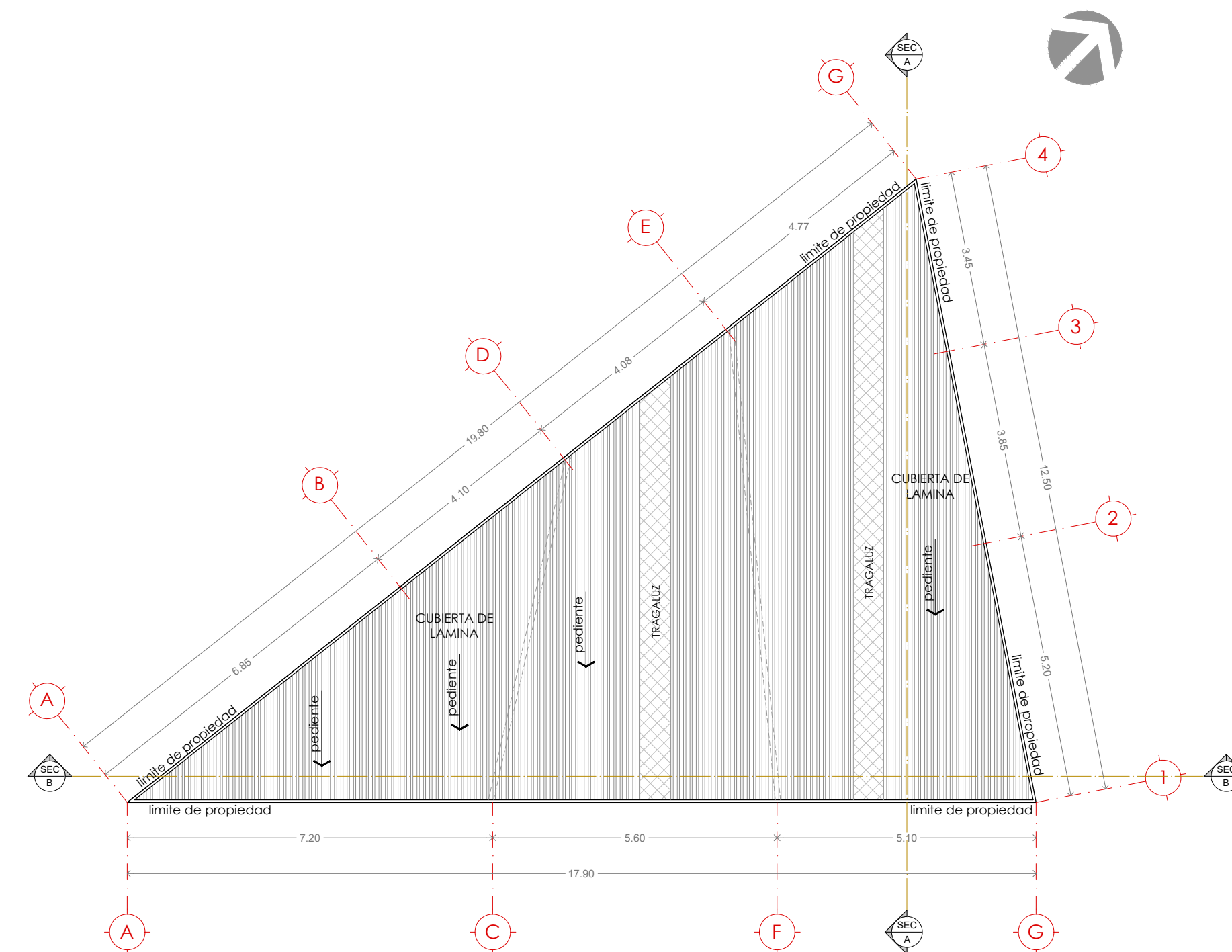
PLANTA ALTA OFICINAS



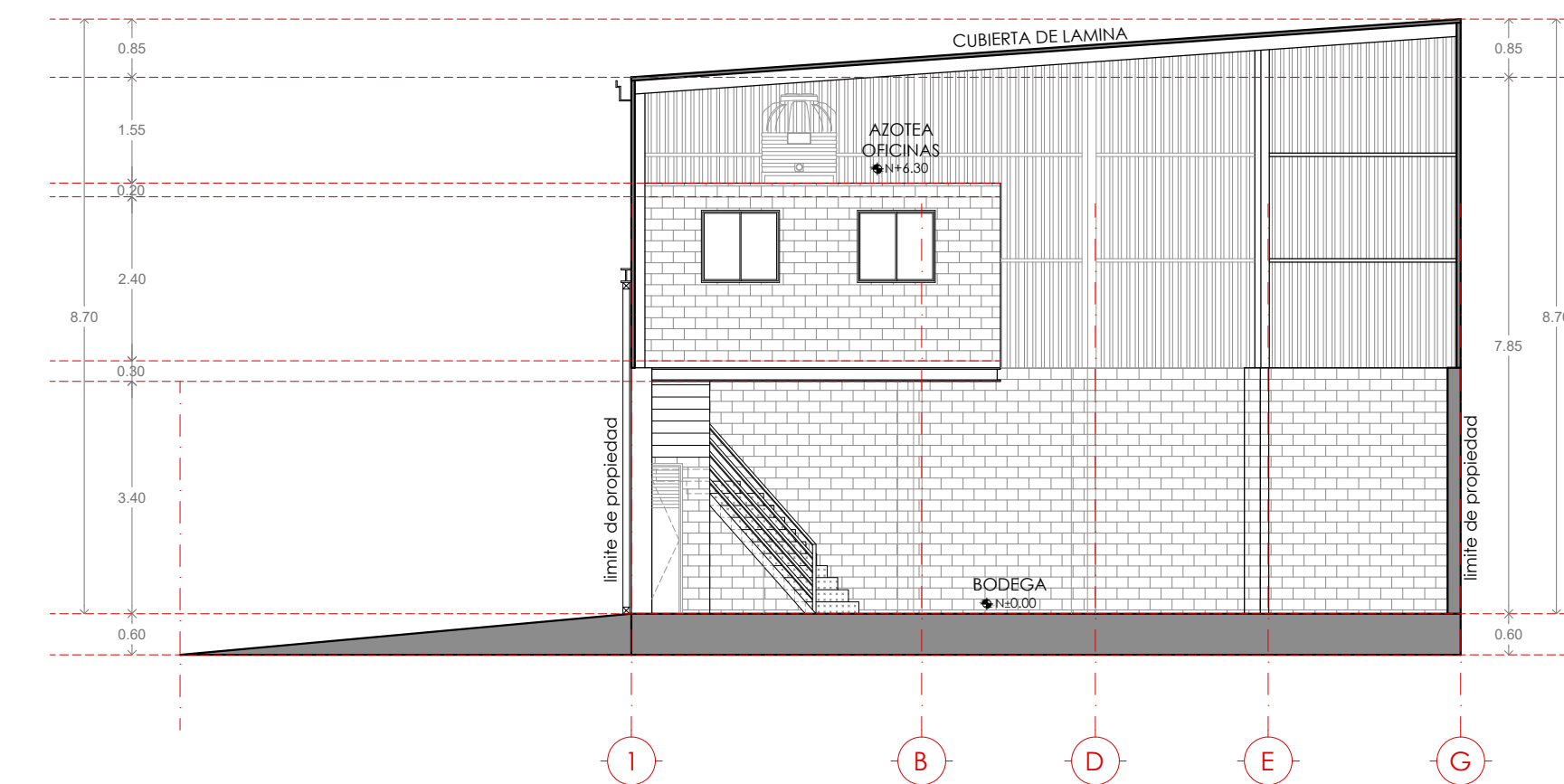
FACHADA PRINCIPAL



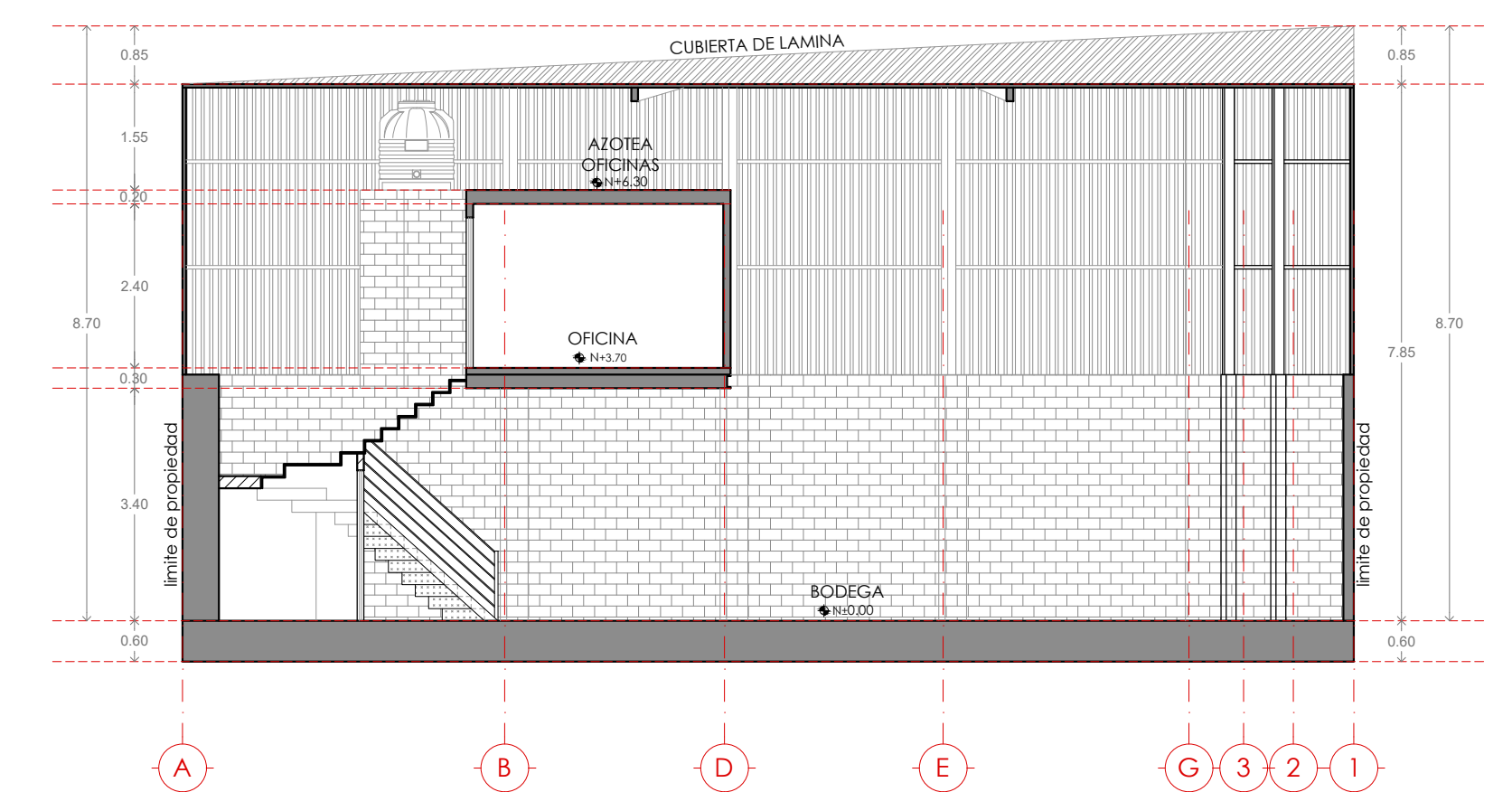
PLANTA AZOTEA DE OFICINAS



PLANTA DE CUBIERTA



SECCION LONGITUDINAL A - A'



SECCIÓN TRANSVERSAL B - B'