

LOTES Y RESIDENCIAS DE LUJO



Adana residencial cuenta con un total de 68 lotes residenciales.

Combina un vanguardista diseño arquitectónico con un exuberante paisajismo y amenidades de primer nivel, lo que hará de cada momento y etapa de tu vida un verdadero placer de vivir, con la exclusividad que ningún otro proyecto inmobiliario de la zona puede ofrecer y cuenta con seguridad que garantiza tu tranquilidad.



RODEADA DE LA MÁS AMPLIA Y SELECTA GAMA DE SERVICIOS

RECREACIÓN Y DEPORTES

1. Sport Center
2. Sport World
3. Club de Golf La Ceiba
4. La Cancha Fútbol
5. La Jaula fútbol
6. Foro GNP
7. Angsana Xcanatún

CENTROS COMERCIALES

8. La Isla
9. The Harbor

MINI SUPERS

10. Súper Akí Xcanatún
11. Oxxo
12. La Europea
13. Go Mart
14. Bodega Aurrera
15. Delishop

EDUCACIÓN

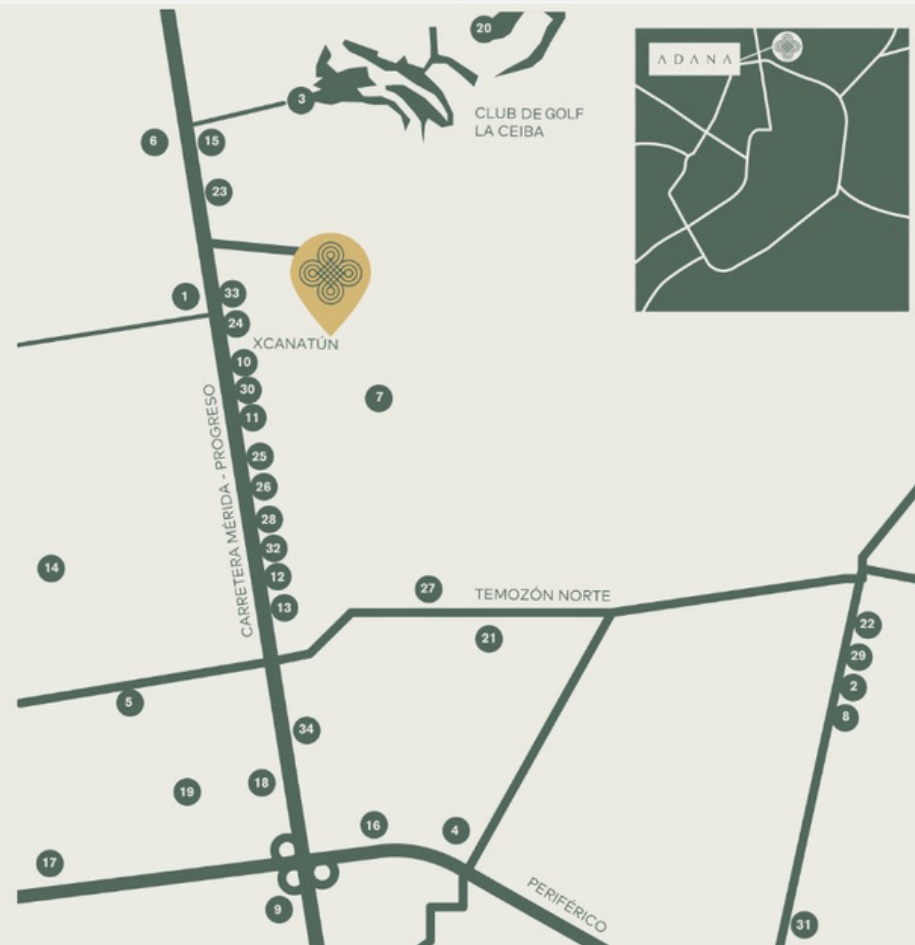
16. Universidad Marista
17. Facultad Ingenieria UADY
18. UVM
19. Allianz
20. Anáhuac Mayab
21. Instituto Arrayanes
22. Colegio Teresiano

RESTAURANTES

23. Hermana República
24. Carl's Jr
25. Mítica Burger
26. Café Indédito
27. La Libertad
28. Dairy Queen
29. Tatemar
30. Wendy's

SERVICIOS

31. Hospital El Faro
32. Farmacia del Ahorro
33. Grúas Abimerhi
34. Pemex



EN ADANA RESIDENCIAL

Cada día sus habitantes diseñarán sus propias experiencias de vida. Para ello tienen a su alcance una gama de exclusivos servicios y amenidades que promueven la convivencia, o bien, el goce de espacios idóneos para el encuentro con uno mismo.

AMENIDADES:

1. Caseta de acceso
2. Pet park
3. Cancha de pádel
4. Cancha de uso múltiple
5. Área de asador
6. Parque infantil
7. Circuito de jogging y ciclovía
8. Juego de Niños pequeños
9. Terraza exterior
10. Kid's club
11. Gimnasio
12. Salón de Yoga y funcional
13. Cava
14. Lobby bar
15. Alberca
16. Canal de nado
17. Chapoteadero
18. Locker Room
19. Deck de asoleaderos
20. Salón de fiestas
21. Saunas
22. Cámaras con circuito cerrado de CCTV



SEMBRADO DE CASAS Y LOTES



- CONTAMOS CON CASAS DE 1 Y 2 PLANTAS
- CONTAMOS CON LOTES RESIDENCIALES
- PREGUNTA A TU ASESOR POR LOS MODELOS Y LA DISPONIBILIDAD

MODELO A PLUS (UNA PLANTA)



DISTRIBUCIÓN

- COCHERA TECHADA PARA 3 AUTOS
- SALA/COMEDOR ALTURA Y MEDIA
- COCINA EQUIPADA CON ISLA MARCA KUCHEN
- CUARTO DE SERVICIO CON BAÑO
- BAÑO DE VISITAS
- TERRAZA TECHADA
- ALBERCA 6 X 4 M CON ACABADO CHUKUM SIN FILTRO
- RECÁMARA 1 WALK IN CLOSET Y BAÑO
- RECÁMARA 2 WALK IN CLOSET Y BAÑO
- RECÁMARA PRINCIPAL CON GRAN WALK IN CLOSET Y BAÑO
- PASILLO DE SERVICIO
- **CASA 7 (LOTE 15) INCLUYE CANAL DE NADO SIN COSTO EXTRA**



EQUIPAMIENTO INCLUIDO

- COCINA DE DISEÑADOR KUCHËN PARRILA Y HORNO
- CUBIERTA EN COCINA E ISLA CON TECHLAM ITALIANA BLANCO
- LAMPARAS DECORATIVAS EN HABITACIONES Y COCINA
- CALENTADOR ELÉCTRICO
- CLOSETS DE MADERA EN RECÁMARAS
- ESPEJOS EN BAÑOS
- CANCELES DE VIDRIO TEMPLADO
- SISTEMA DE RIEGO
- BARDAS PERIMETRALES 3.2 M
- PIEDRA DECORATIVA DE LA REGIÓN
- INODOROS ONE PIECE CASTEL LINEA MILEA
- GRIFERIA HELVEX O SIMILAR

PLANO MODELO A PLUS



- Cochera: 7.20 x 7.57
- Cocina: 5.50 X 3.15
- Sala/Comedor: 9.70 x 4.15
- Terraza: 5.50 x 2.70
- Cuarto de servicio: 5 x 2.30
- Recámara 1: 4 x 3.75
- Recámara 2: 4 x 3.75
- Recámara principal: 7.55 x 3.95
- Closet vestidor: 4.40 x 2.80
- Baño principal: 4.30 x 2.80
- Alberca: 6 X 4 m promedio
- Closets secundarios: 2.25x2.25
- Baños secundarios: 3.1 x 2.40
- Baño servicio: 2.30 x 2
- Jardín: 97.50 m²

• **LAS MEDIDAS SON APROXIMADAS Y ESTAN SUJETAS A CAMBIOS SIN PREVIO AVISO**

MODELO B (DOS PLANTAS)



DISTRIBUCIÓN PLANTA BAJA

- COCHERA TECHADA PARA 2 AUTOS
- SALA/COMEDOR A DOBLE ALTURA
- COCINA EQUIPADA CON ISLA MARCA KUCHEN
- CUARTO DE SERVICIO CON BAÑO
- BAÑO DE VISITAS
- TERRAZA TECHADA
- ALBERCA 6 X 4 M CON ACABADO CHUKUM SIN FILTRO
- RECÁMARA 1 EN PLANTA BAJA CON CLOSET Y BAÑO

DISTRIBUCIÓN PLANTA ALTA

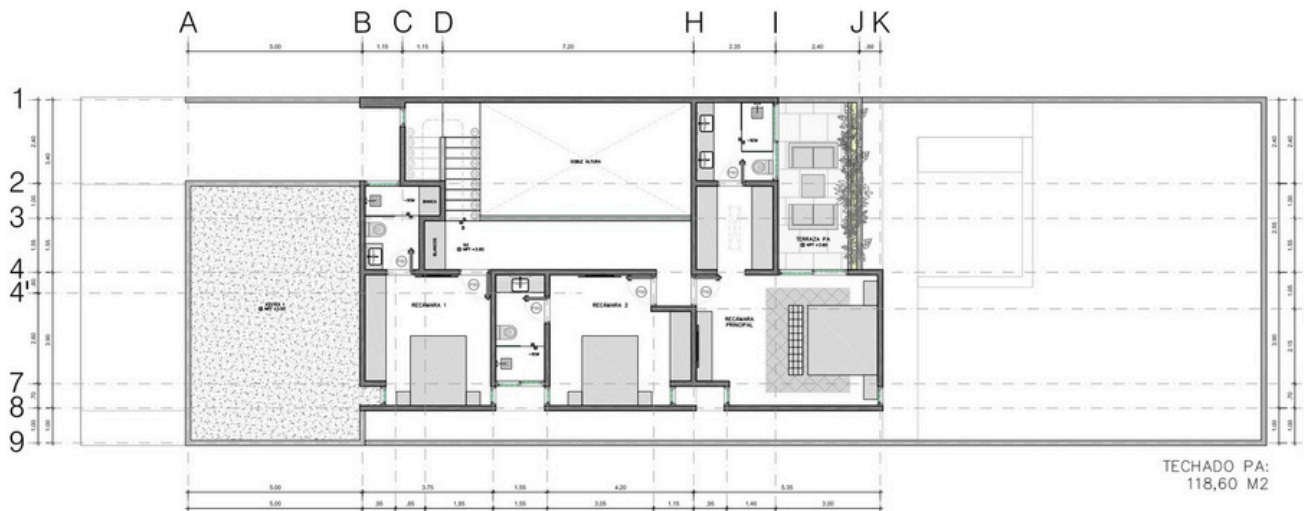
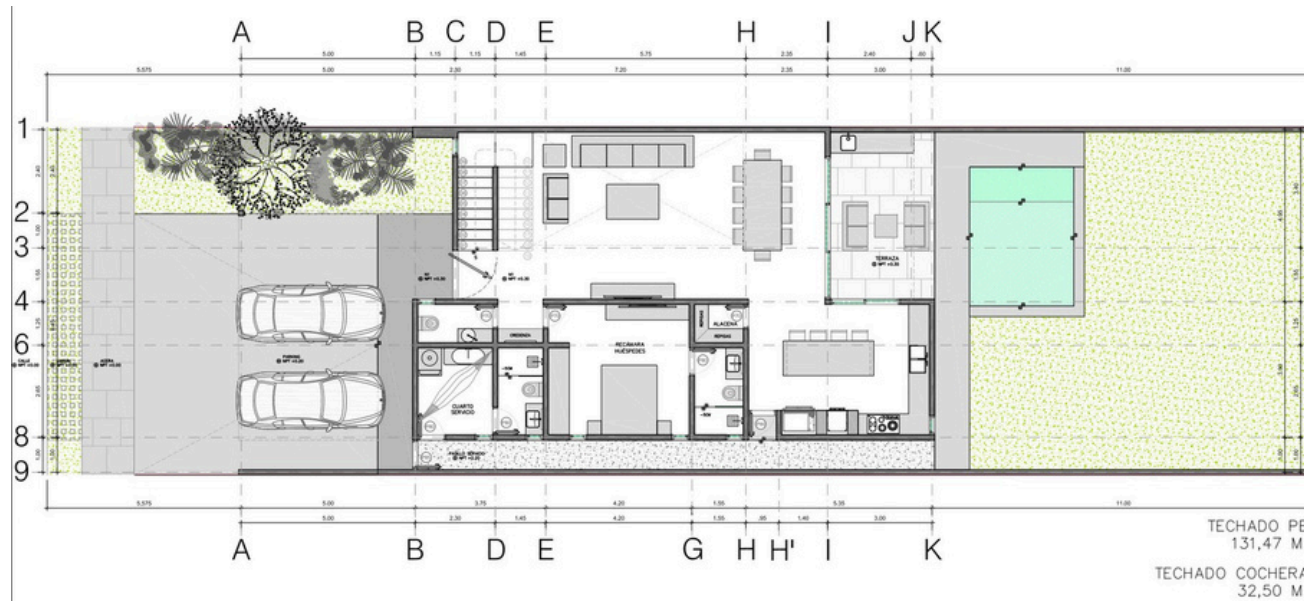
- RECÁMARA PRINCIPAL CON WALK IN CLOSET, BAÑO Y BALCÓN
- RECÁMARA 3 CON CLOSET Y BAÑO
- RECÁMARA 4 CON CLOSET Y BAÑO



EQUIPAMIENTO INCLUIDO

- COCINA DE DISEÑADOR KUCHËN PARRILA Y HORNO
- CUBIERTA EN COCINA E ISLA CON TECHLAM ITALIANA BLANCO
- LAMPARAS DECORATIVAS EN HABITACIONES Y COCINA
- CALENTADOR ELÉCTRICO
- CLOSETS DE MADERA EN RECÁMARAS
- ESPEJOS EN BAÑOS
- CANCELES DE VIDRIO TEMPLADO
- SISTEMA DE RIEGO
- BARDAS PERIMETRALES 3.2 M
- PIEDRA DECORATIVA DE LA REGIÓN
- INODOROS ONE PIECE CASTEL LINEA MILEA
- GRIFERIA HELVEX O SIMILAR

PLANO



- LAS MEDIDAS SON APROXIMADAS Y ESTAN SUJETAS A CAMBIOS SIN PREVIO AVISO



- ENTREGA DE LA PRIVADA ABRIL 2025 (YA TENEMOS RESIDENTES VIVIENDO)
- ENTREGA PRIMERA ETAPA CASAS NOV-DIC 2024 (100% VENDIDO)
- ENTREGA SEGUNDA ETAPA CASAS FEB-MAYO 2025 (UNIDADES DISPONIBLES)
- ENTREGA TERCERA ETAPA CASAS ABRIL-OCT 2025 (UNIDADES DISPONIBLES)