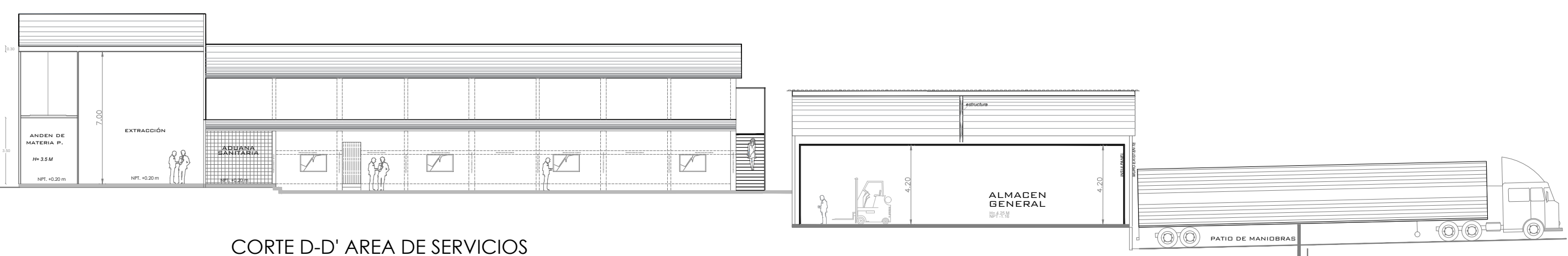
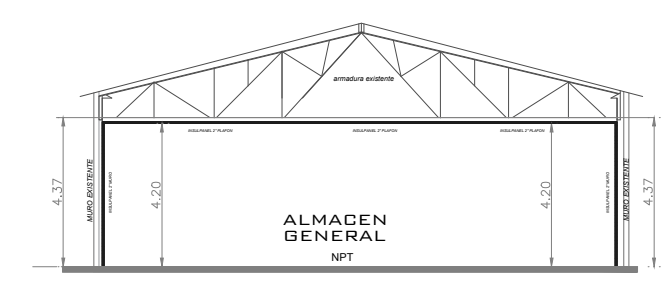


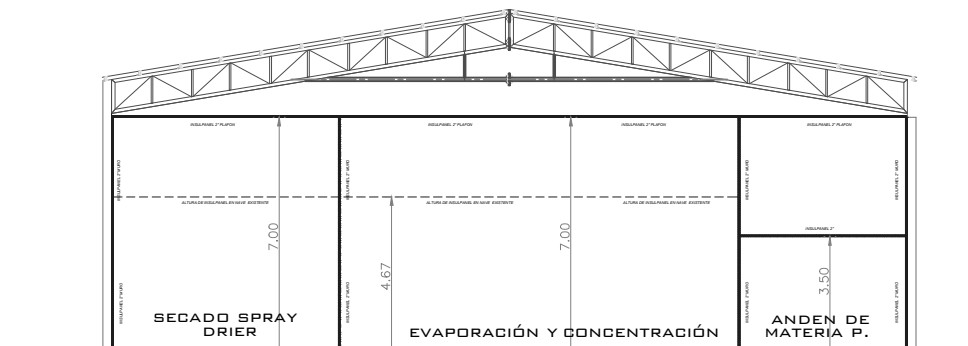
CORTE B-B' AREA DE PROCESOS Y ALMACEN GENERAL



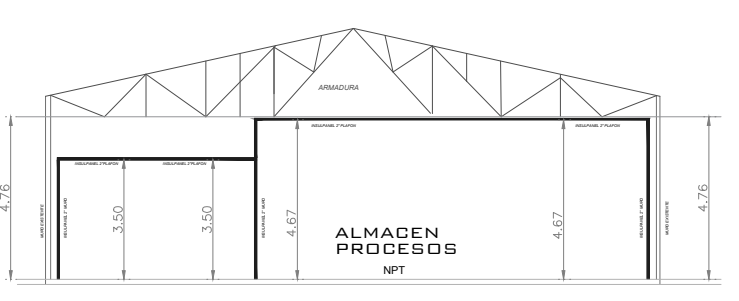
CORTE D-D' AREA DE SERVICIOS



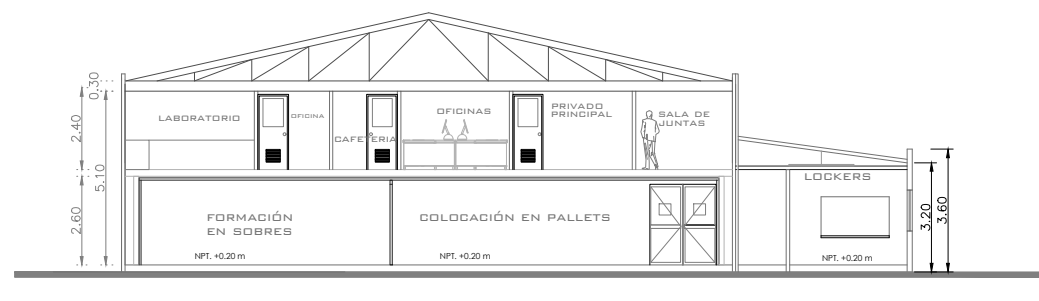
CORTE A-A' ALMACEN GENERAL



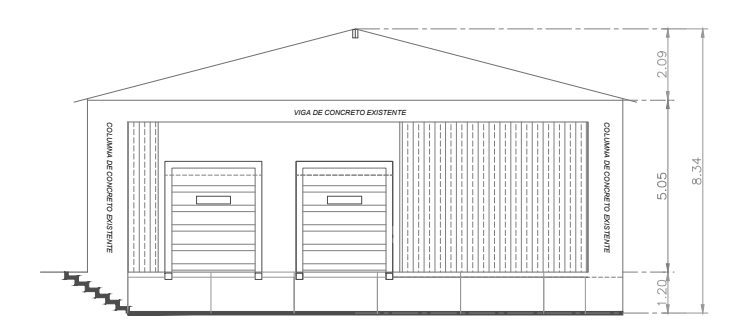
CORTE A-A' AMPLIACION



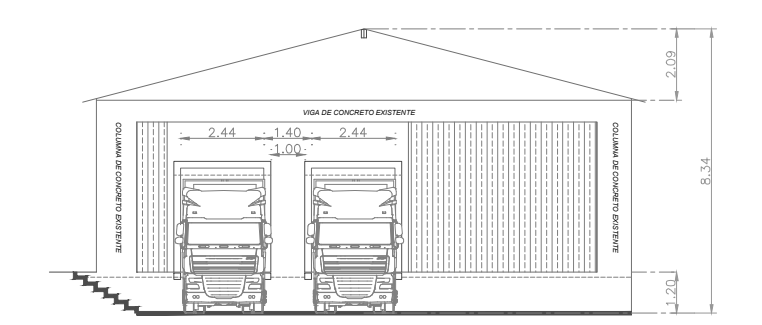
CORTE C-C'



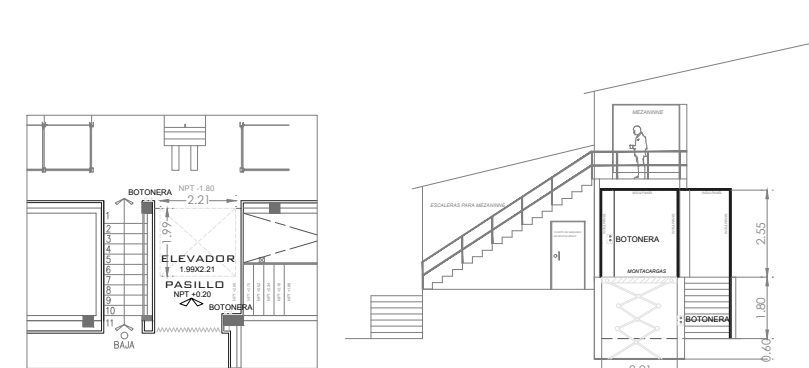
CORTE A-A" AREA DE OFICINAS Y SERVICIOS



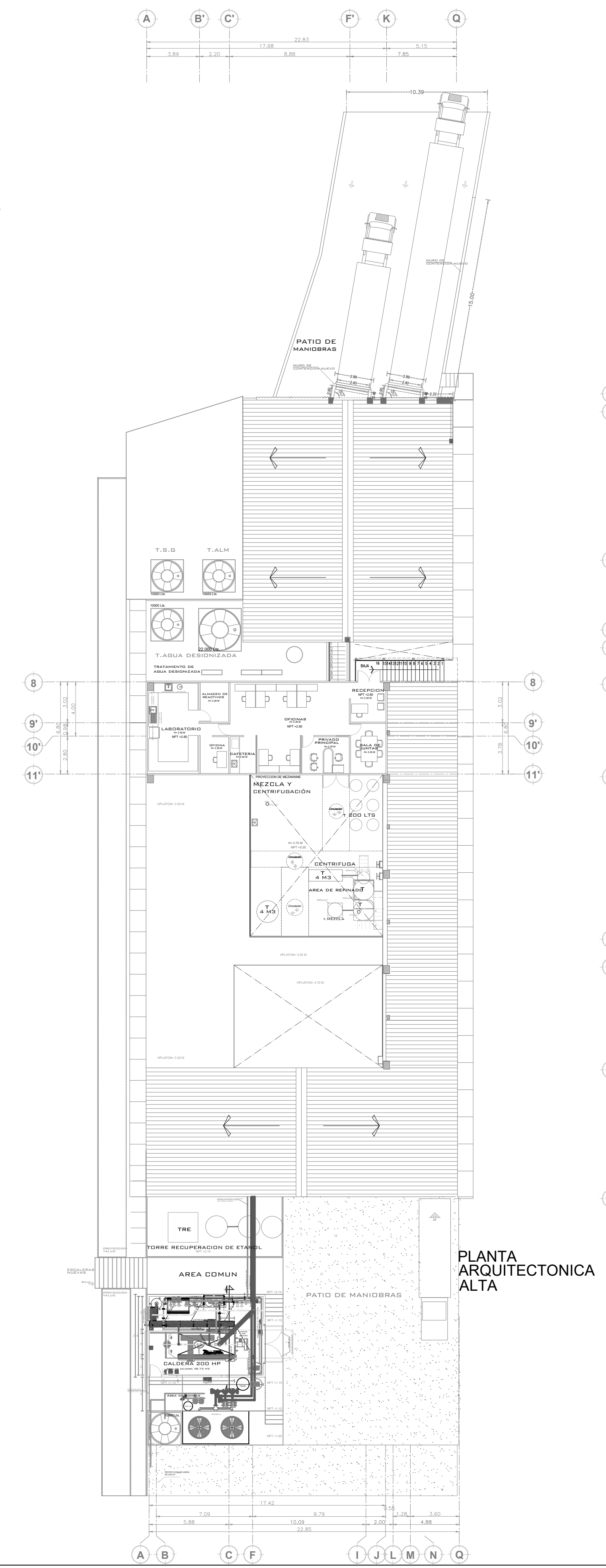
FACHADA DE ANDEN 01



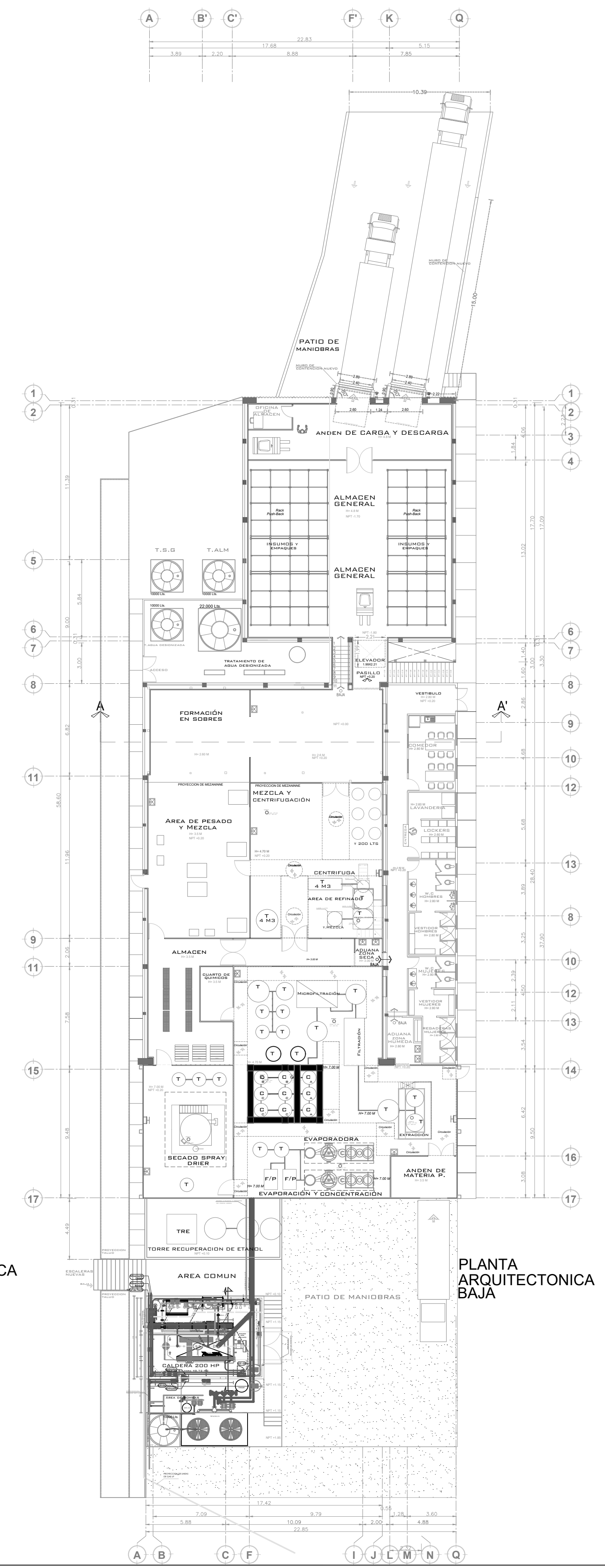
FACHADA DE ANDEN 02



CORTE DE ESCALERAS



PLANTA ARQUITECTONICA ALTA



PLANTA ARQUITECTONICA BAJA

ESPECIFICACIONES

Espacio / Área	Área / m ²
Almacén General (nave 2 existente)	282.65
Procesos-Formación de Sobres (nave principal)	503.84
Área Nueva Empleados (Servicios Generales)	145.62
Ampliación Nave principal – procesos	228.55
Comunicación / naves 1 y 2 (escaleras y cubo montacargas)	12.94
Cuarto de Sistema de Des-ionización	64.72
Patio de Maniobras (Almacén General)	226.895
Mezanine (Oficinas)	122.64
Zonas nuevas que no están al alcance de IDEA	
Área Común (proyección de escaleras)	27.07
Torre Recuperación Etanol	45.33
Torre de enfriamiento	25.04
Pasillos de área de cto. de caldera	33.07
Cto. de Caldera	53.00
AREA TOTAL :	1771.365 M²

FIRMAS Y SELLOS		
PROYECTO	NOMBRE DEL PROYECTO	
	PLANTA DE PROCESO STEVIA	
	PROPIETARIO:	
	DIRECCIÓN:	
PLANO:		
CORTES Y FACHADAS ARQUITECTONICOS		
No. PROYECTO	ACOTACIONES CENTIMETROS	ESCALA 1:100
ARCHIVO	ARQ.STEV.02	FECHA DIC 2014 PLANO