

UBICACIÓN

DIRECCIÓN:
 VERSALLES NUM 68
 COL. JUAREZ, ALCALDIA CUAUHTEMOC
 CP. 06600, CIUDAD DE MEXICO

USO:
 USO HABITACIONAL

TRAMITE:
 OBRA NUEVA

PROPIETARIO:
 BANCO VE POR MAS FIDUCOMISO S14

REPRESENTANTE LEGAL:
 MOISES SHAMOSH SAADE

DIRECTOR RESPONSABLE DE OBRA:
 ALFONSO CARRETERO MADRID DRO 1461

CORRESPONSABLE EN SEGURIDAD ESTRUCTURAL:
 JAVIER NOVA ESCOBAR C/SE 0210

CORRESPONSABLE EN DISEÑO URBANO Y ARQUITECTÓNICO:
 JOAQUIN VECARRA DE ITA CEDUYA 0081

CORRESPONSABLE EN INSTALACIONES:
 PABLO ZAPIAN LECHUGA

SIMBOLOGÍA Y NOTAS

FIRMAS:

CONTENIDO: PLANOS ARQUITECTONICOS
 SEMISOTANO ESTACIONAMIENTO

ESCALA: 1:75

PROYECTO: MOISES PALOMBO SAADE DIBUJO: SAAP/MP5

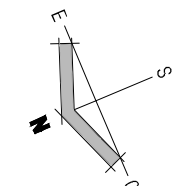
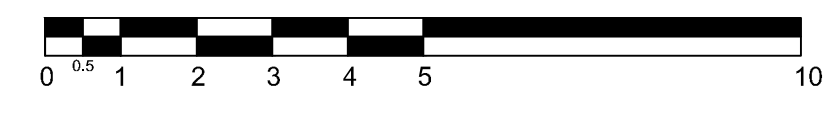
COTAS: MTS

METROS



CLAVE **ARQ-01** SEPTIEMBRE 2020

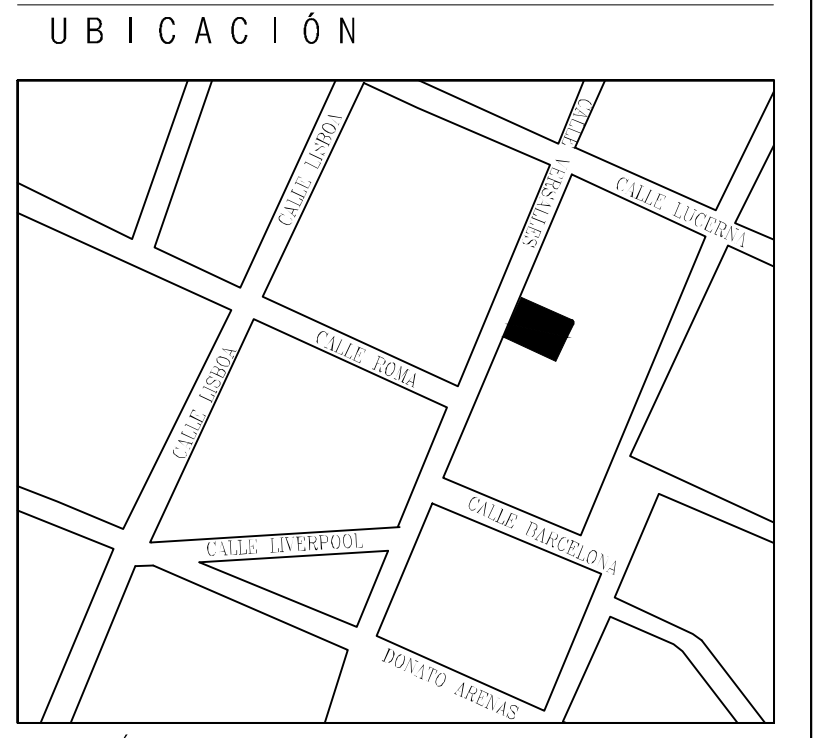
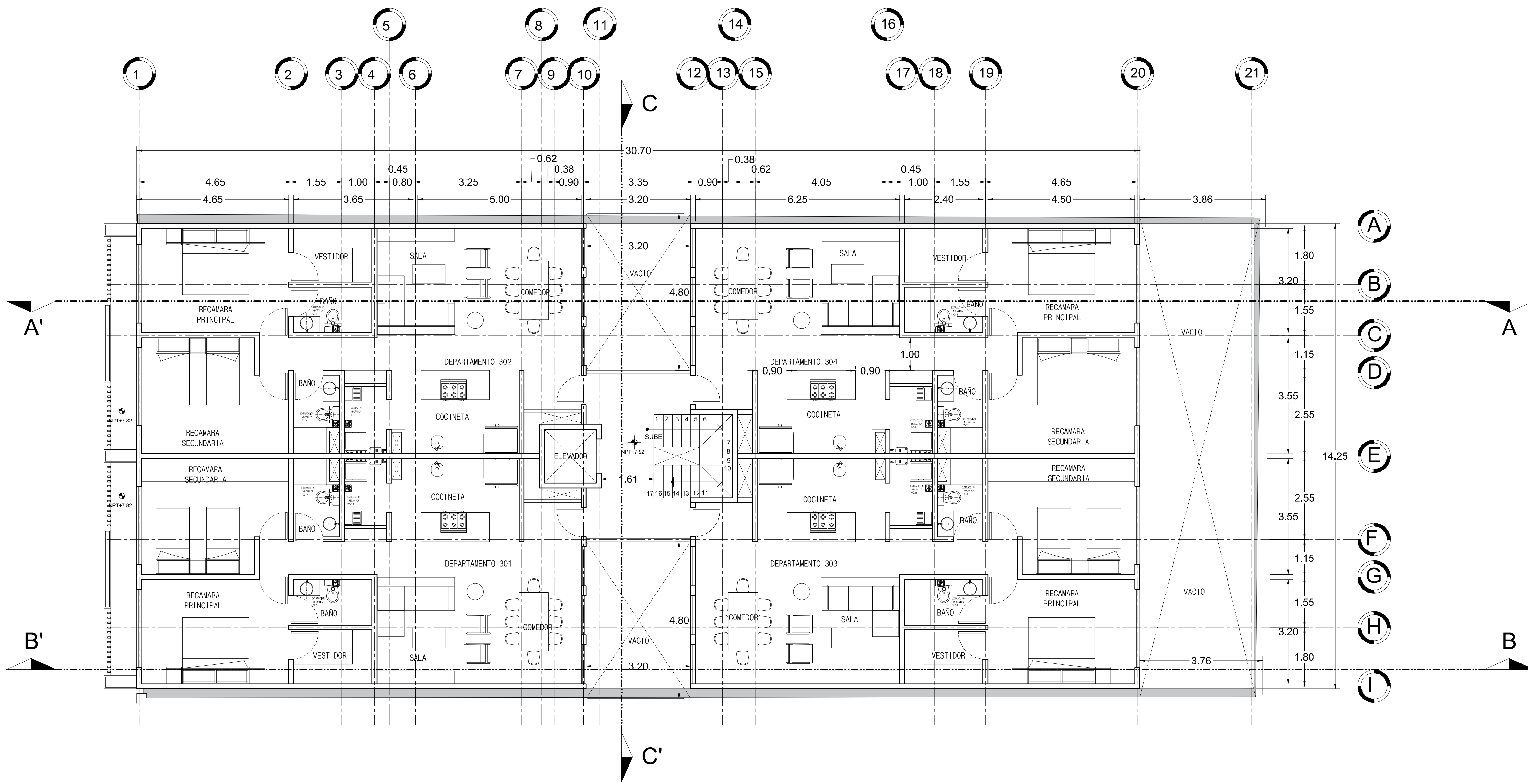
01 ESTACIONAMIENTO SEMISOTANO 1:100



DOBLAR PESTAÑA

DOBLAR A CARTA 5mm MENOS

DOBLAR A CARTA 5mm MENOS



DIRECCIÓN:
 VERSALES NUM 68
 COL. JUAREZ, ALCALDIA CUAUHTEMOC
 CP. 06600, CIUDAD DE MEXICO

USO:
 USO HABITACIONAL

TRAMITE:
 OBRA NUEVA

PROPIETARIO:
 BANCO VE POR MAS FIDUCIARIO S14

REPRESENTANTE LEGAL:
 MOISES SHAMOSH SAUDE

DIRECTOR RESPONSABLE DE OBRA:
 ALFONSO CARRETERO MADRID DRO 1461

CORRESPONSABLE EN SEGURIDAD ESTRUCTURAL:
 JAVIER NOVA ESCOBAR CISE 0210

CORRESPONSABLE EN DISEÑO URBANO Y ARQUITECTÓNICO:
 JOAQUIN VECCARRA DE ITA CEDUYA 0081

CORRESPONSABLE EN INSTALACIONES:
 PABLO ZAFIAN LECHUGA

SIMBOLOGÍA Y NOTAS

FIRMAS:

CONTENIDO: PLANOS ARQUITECTONICOS
 PLANTA 2DO NIVEL

ESCALA: 1:75

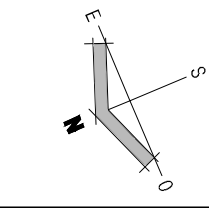
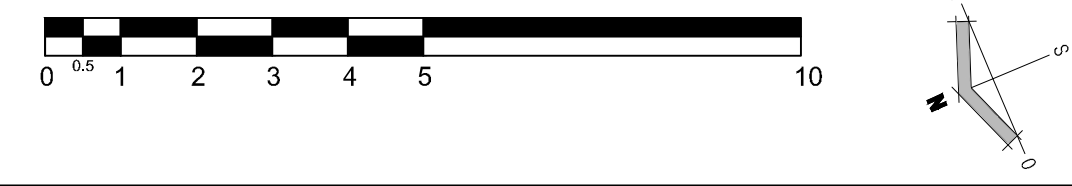
PROYECTO: MOISES PALOMBO SAUDE
DIBUJO: SAAP/MP5

COTAS: MTS
METROS:



CLAVE: ARQ-04 **SEPTIEMBRE 2020**

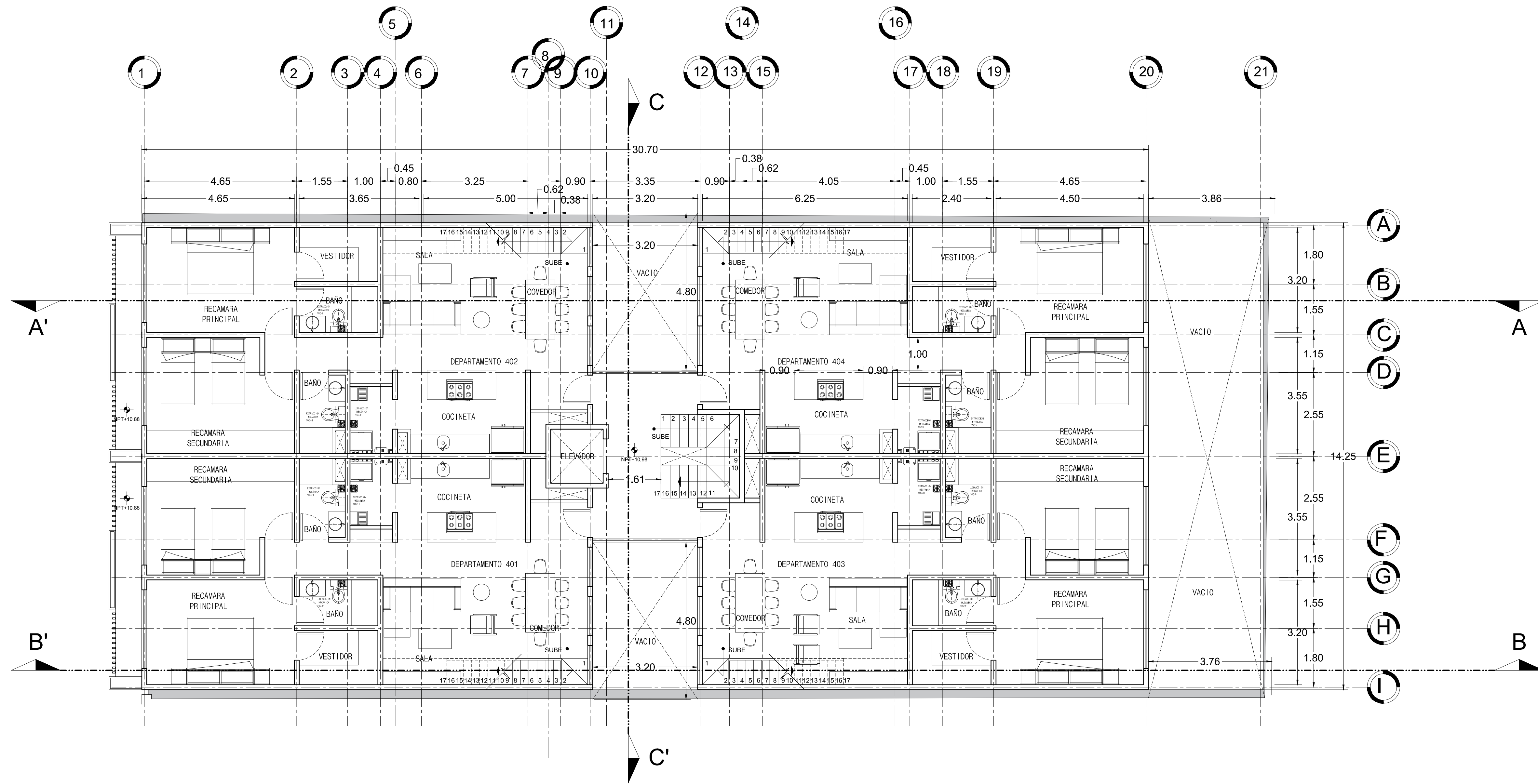
03 DEPARTAMENTOS
 PLANTA 2DO NIVEL 1:75



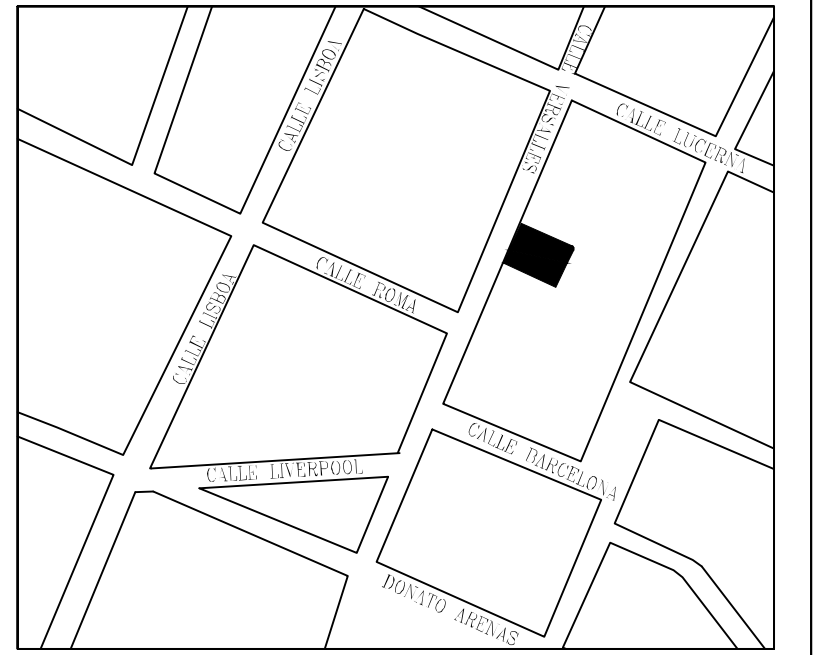
DOBLAR PESTAÑA

DOBLAR A CARTA 5mm MENOS

DOBLAR A CARTA 5mm MENOS



UBICACIÓN



DIRECCIÓN:
 VERSALES NUM 68
 COL. JUAREZ, ALCALDIA CUAUTHEMOC
 CP. 06600, CIUDAD DE MEXICO

USO:
 USO HABITACIONAL

TRAMITE:
 OBRA NUEVA

PROPIETARIO:
 BANCO VE POR MAS FIDUCOMISO S14

REPRESENTANTE LEGAL:
 MOISES SHAMOSH SAUDE

DIRECTOR RESPONSABLE DE OBRA:
 ALFONSO CARRETERO MADRID DRO 1461

CORRESPONSABLE EN SEGURIDAD ESTRUCTURAL
 JAVIER NOVA ESCOBAR C/SE 0210

CORRESPONSABLE EN DISEÑO URBANO Y ARQUITECTÓNICO
 JOAQUIN VEICARRA DE ITA CEDUYA 0081

CORRESPONSABLE EN INSTALACIONES
 PABLO ZAPIAN LECHUGA

SIMBOLOGÍA Y NOTAS

FIRMAS:

CONTENIDO: PLANOS ARQUITECTONICOS
 PLANTA 4TO NIVEL

ESCALA: 1:75

PROYECTO:
 MOISES PALOMBO SAUDE

DIBUJO:
 SAAP/MP5

COTAS:
 METROS



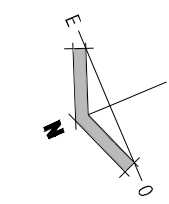
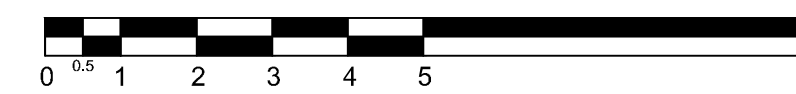
CLAVE

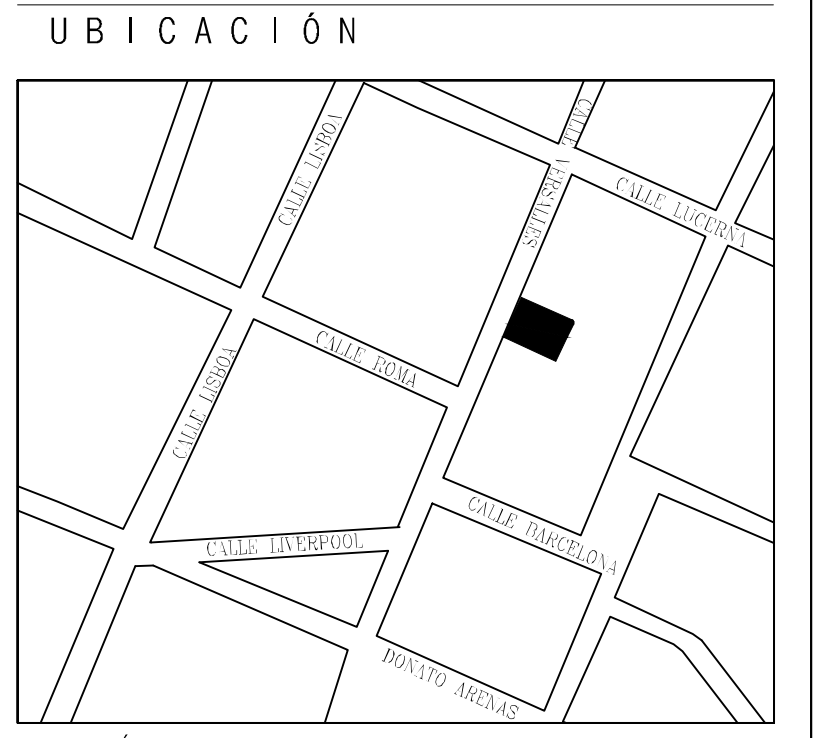
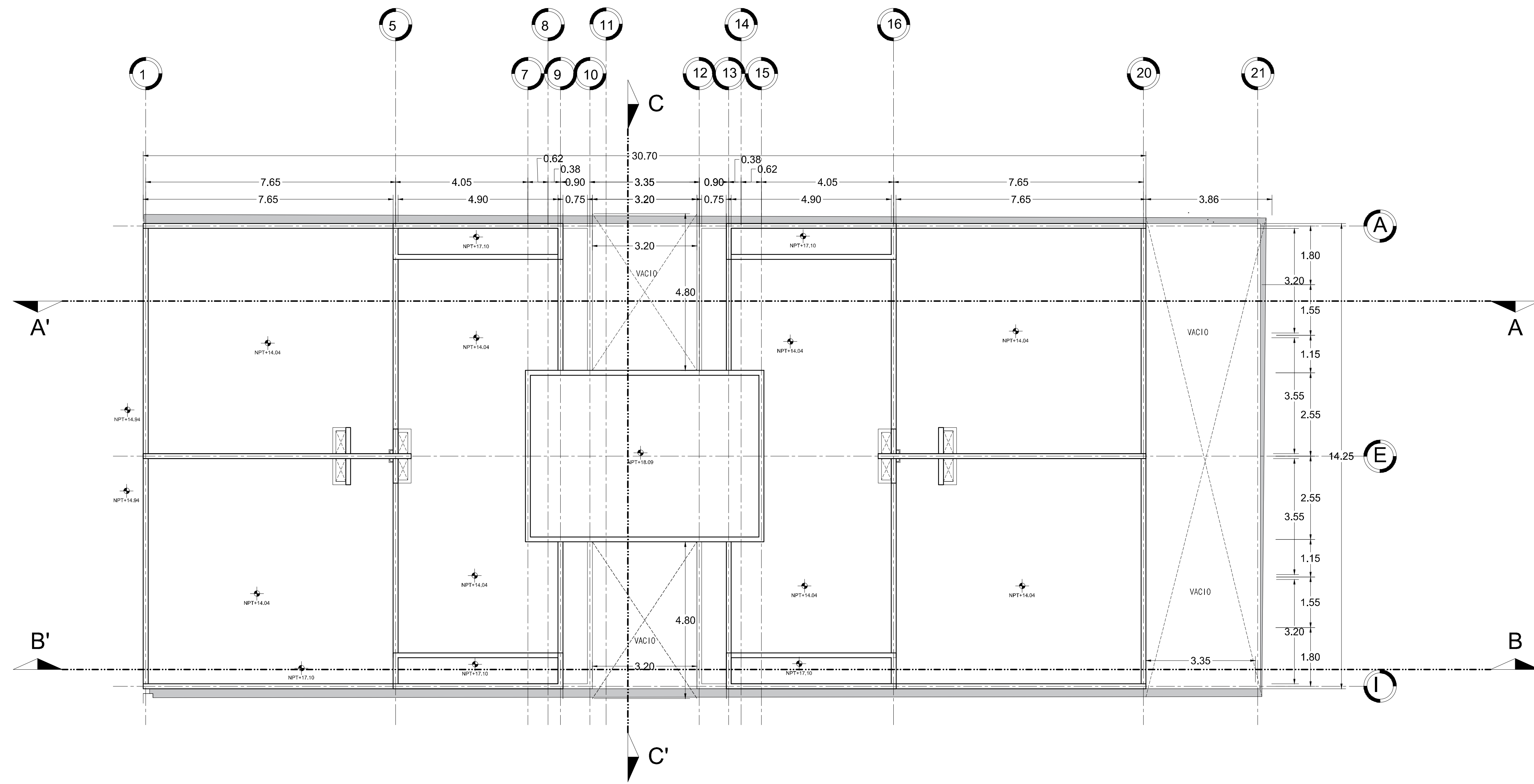
ARQ-05

SEPTIEMBRE 2020

05 DEPARTAMENTOS
 PLANTA 4TO NIVEL

1:75





DIRECCIÓN:
 VERSALLES NUM 68
 COL. JUAREZ, ALCALDIA CUAUTHEMOC
 CP. 06600, CIUDAD DE MEXICO

USO:
 USO HABITACIONAL

TRAMITE:
 OBRA NUEVA

PROPIETARIO:
 BANCO VE POR MAS FIDUCOMISO S14

REPRESENTANTE LEGAL:
 MOISES SHAMOSH SAADE

DIRECTOR RESPONSABLE DE OBRA:
 ALFONSO CARRETERO MADRID DRO 1461

CORRESPONSABLE EN SEGURIDAD ESTRUCTURAL:
 JAVIER NOVA ESCOBAR CISE 0210

CORRESPONSABLE EN DISEÑO URBANO Y ARQUITECTÓNICO:
 JOAQUIN VECARRA DE ITA CEDUYA 0081

CORRESPONSABLE EN INSTALACIONES:
 PABLO ZAFIAN LECHUGA

SIMBOLOGÍA Y NOTAS

FIRMAS:

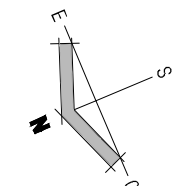
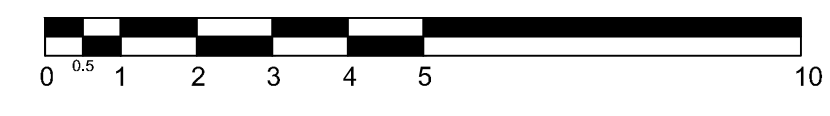
CONTENIDO: PLANOS ARQUITECTONICOS
 PLANTA DE CONJUNTO

ESCALA: 1:75

PROYECTO: MOISES PALOMBO SAADE DIBUJO: SAAP/MP5
 COTAS: MTS
 METROS

CLAVE **ARQ-07** SEPTIEMBRE 2020

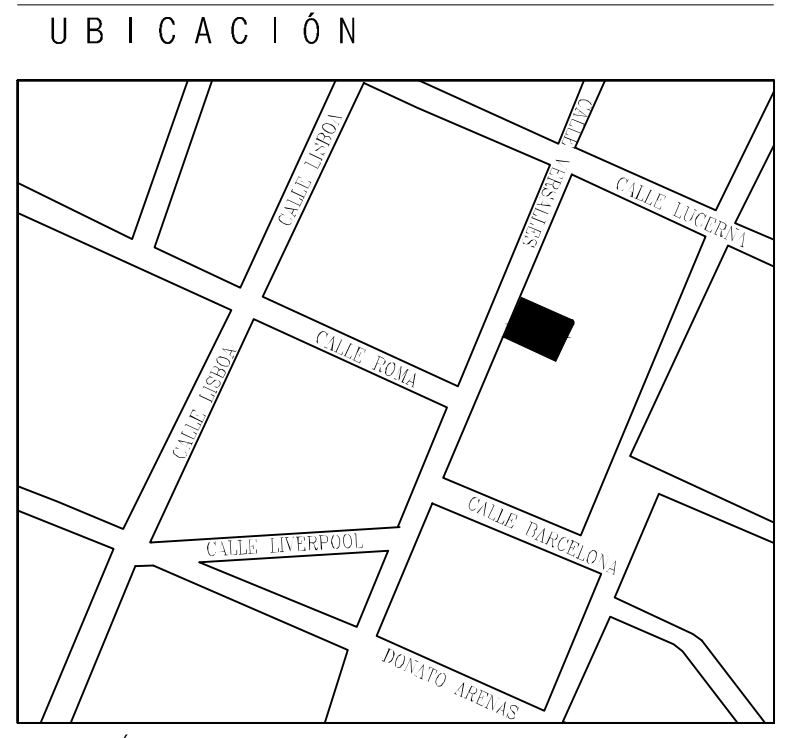
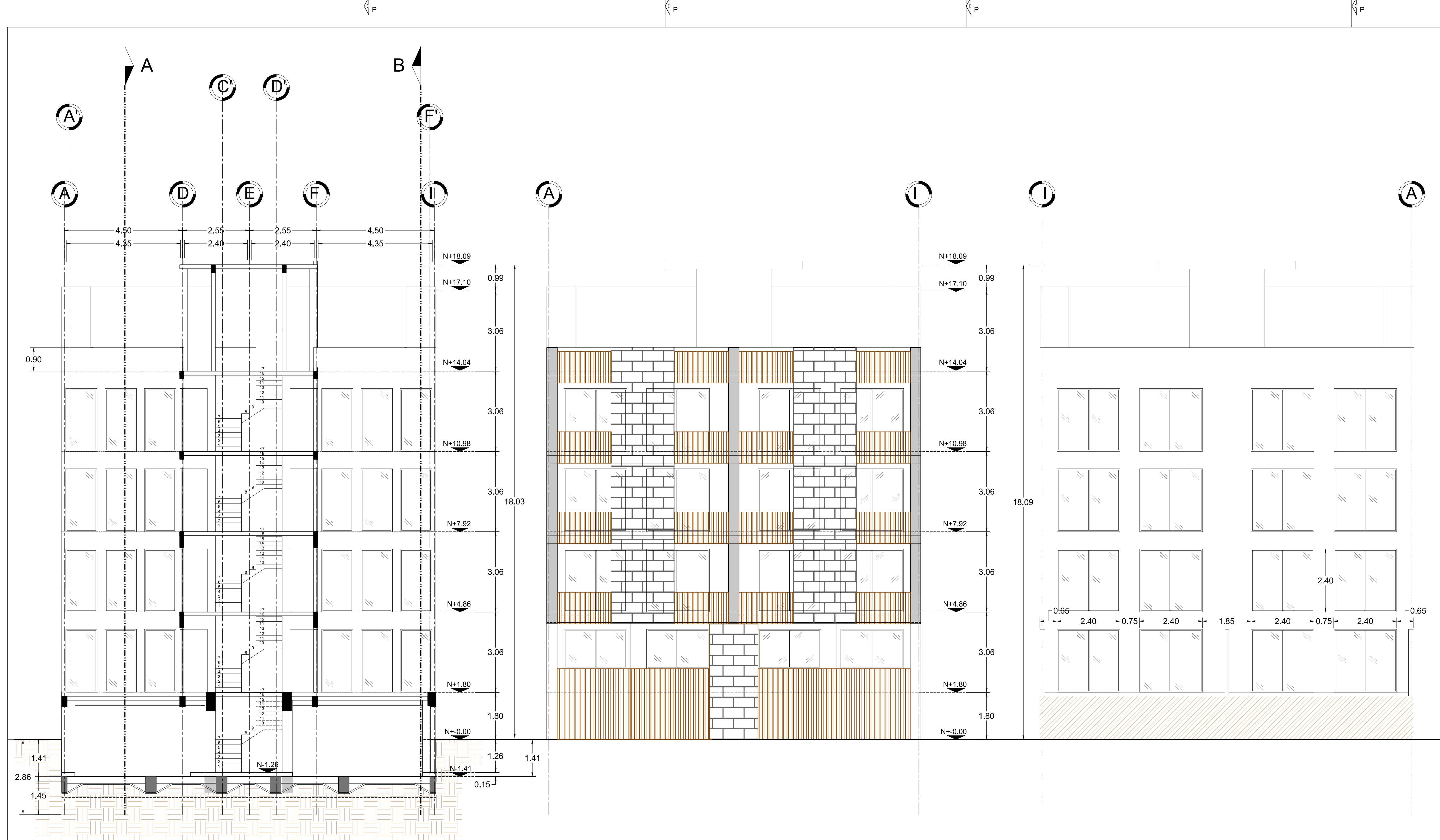
07 CONJUNTO
 PLANTA DE CONJUNTO 1:75



DOBLAR A CARTA 5mm MENOS

DOBLAR A CARTA 5mm MENOS

DOBLAR A CARTA 5mm MENOS



UBICACIÓN

DIRECCIÓN:
 VERSALES NUM 68
 COL. JUAREZ, ALCALDIA CUAUTHEMOC
 CP. 06600, CIUDAD DE MEXICO

USO:
 USO HABITACIONAL

TRAMITE:
 OBRA NUEVA

PROPIETARIO:
 BANCO VE POR MAS FIDUCOMISO S14

REPRESENTANTE LEGAL:
 MOISES SHAMOSH SAADE

DIRECTOR RESPONSABLE DE OBRA:
 ALFONSO CARRETERO MADRID DRO 1461

CORRESPONSABLE EN SEGURIDAD ESTRUCTURAL:
 JAVIER NOVA ESCOBAR CISE 0210

CORRESPONSABLE EN DISEÑO URBANO Y ARQUITECTÓNICO:
 JOAQUIN VECCARRA DE ITA CEDUYA 0081

CORRESPONSABLE EN INSTALACIONES:
 PABLO ZAFIAN LECHUGA

SIMBOLOGÍA Y NOTAS

FIRMAS:

CONTENIDO: PLANOS ARQUITECTONICOS
 CORTE C-C'

ESCALA: 1:75

PROYECTO: MOISES PALOMBO SAADE DIBUJO: SAAP/MP5
 COTAS: MTS
 METROS

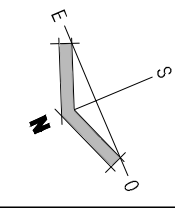
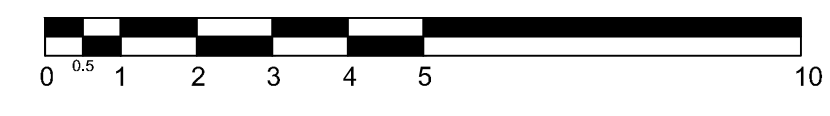


CLAVE **ARQ-10** SEPTIEMBRE 2020

10 DEPARTAMENTOS
 CORTE C-C' 1:75

10 DEPARTAMENTOS
 FACHADA PRINCIPAL 1:75

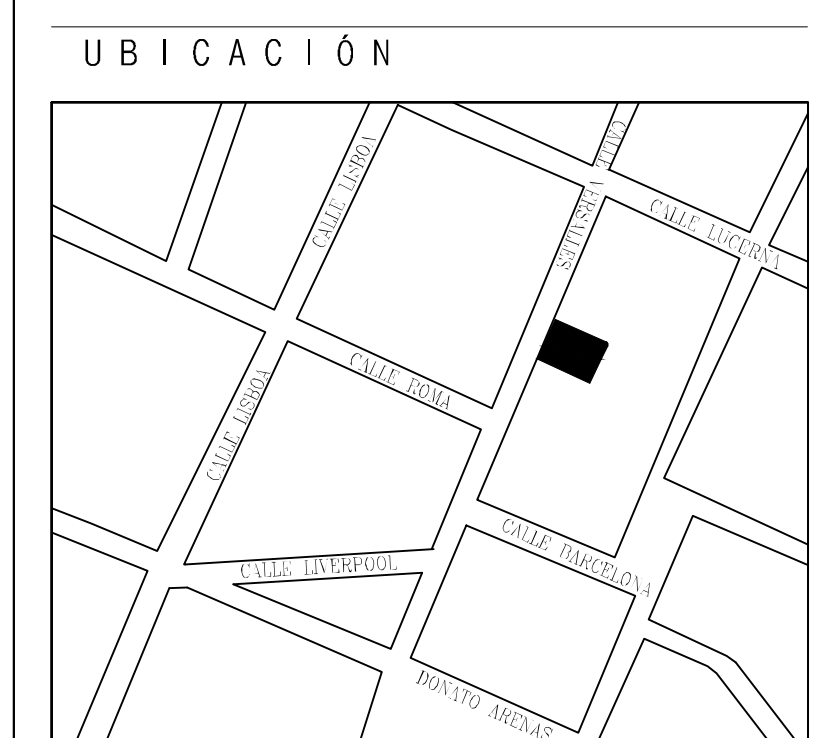
10 DEPARTAMENTOS
 FACHADA POSTERIOR 1:75



DOBLAR PESTAÑA

DOBLAR A CARTA 5mm MENOS

DOBLAR A CARTA 5mm MENOS



UBICACIÓN

DIRECCIÓN:
VERSALES NUM 68
COL. JUAREZ, ALCALDIA CUAUHTEMOC
CP. 06600, CIUDAD DE MEXICO

USO:
USO HABITACIONAL

TRAMITE:
OBRA NUEVA

PROPIETARIO:
BANCO VE POR MAS FIDUCOMISO S14

REPRESENTANTE LEGAL:
MOISES SHAMOSH SAADE

DIRECTOR RESPONSABLE DE OBRA:
ALFONSO CARRETERO MADRID DRO 1461

CORRESPONSABLE EN SEGURIDAD ESTRUCTURAL:
JAVIER NOVA ESCOBAR CISE 0210

CORRESPONSABLE EN DISEÑO URBANO Y ARQUITECTÓNICO:
JOAQUIN VECARRA DE ITA CEDUYA 0081

CORRESPONSABLE EN INSTALACIONES:
PABLO ZAFIAN LECHUGA

SIMBOLOGÍA Y NOTAS

FIRMAS:

CONTENIDO: PLANOS ARQUITECTONICOS
CORTE ELEVADOR

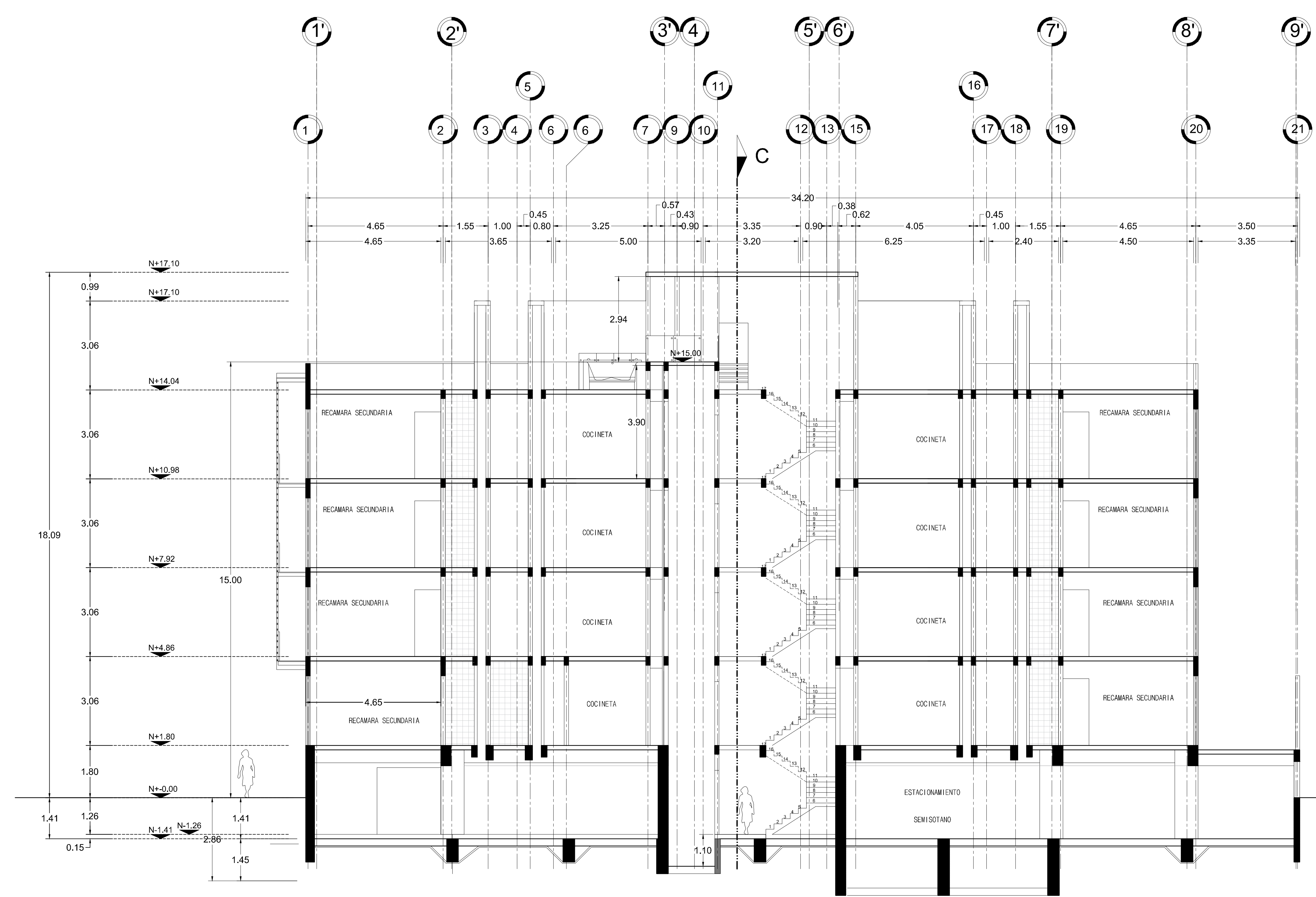
ESCALA: 1:75

PROYECTO: MOISES PALOMBO SAADE
DIBUJO: SAAP/MP5

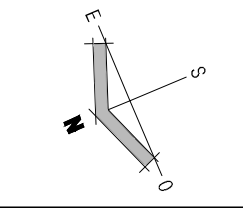
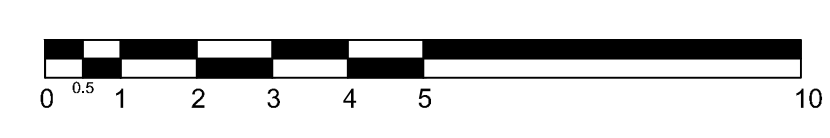
COTAS: MTS
METROS



CLAVE **ARQ-11** SEPTIEMBRE 2020



11 DEPARTAMENTOS
CORTE ELEVADOR 1:75



DOBLAR PESTAÑA

DOBLAR A CARTA 5mm MENOS

DOBLAR A CARTA 5mm MENOS